

pro clima

OKNA

PRODUKTOVÝ KATALOG

Fensterbox: izolační systémy pro profesionály

Venkovní ochrana před
povětrnostními vlivy

Podokenní parapet

Vnitřní neprodyšná
izolace

Správná řešení pro každý stavební projekt



Okenní spoje: snadné – jasné – definované

Řada okenních pásek CONTEGA

Zajištění ochrany proti povětrnostním vlivům a vzduchotěsnosti u dřevěných a zděných podkladů

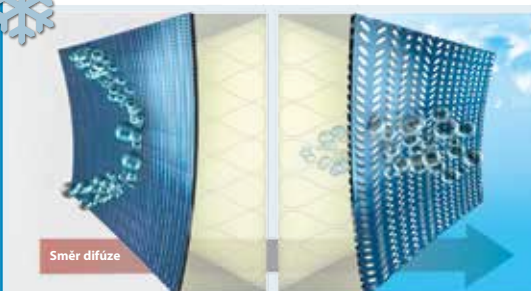
IQ = interiér + exteriér

- ✓ Inteligentní páska CONTEGA IQ pro napojování oken v interiéru i exteriéru

Výhoda: díky univerzálnímu použití nehrozí riziko záměny při montáži

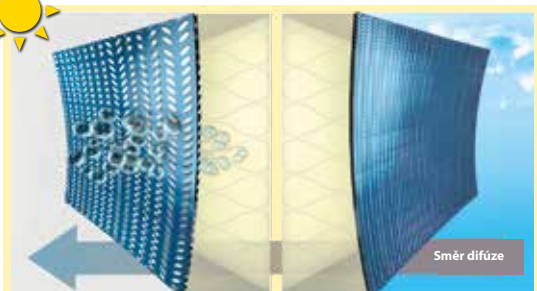


ZIMA - OCHRANA PŘED VLHKOSTÍ



Směr difúze

LÉTO - MOŽNOST ZPĚTNÉHO VYSYCHÁNÍ



Směr difúze

ZEVNITŘ parobrzdné a zároveň neprodyšné

ZVENKU difúzně propustné, větotěsné
a odolné proti přívalemému dešti



Vlhkostně proměnlivý difúzní odpor
pro suché spáry
a

Ochrana před stavebními škodami a plísní

SL = interiér

- ✓ Vnitřní vzduchotěsná a parobrzdná páska: CONTEGA SL



EXO = exteriér

- ✓ Vnější větotěsná a dešti odolná páska: CONTEGA EXO



Varianty produktů vhodné pro jednotlivé stavební projekty

U SL a EXO můžete volit mezi variantami lišícími se vybaveností, podle toho, jaká se nejlépe hodí k Vaším požadavkům:

SOLIDO = jednostranně celoplošně lepicí pásky

- ✓ SOLIDO znamená jednostranně celoplošně lepicí pásky



Zevnitř



Zvenku

SOLIDO-D = jednostranně celoplošně lepicí pásky + lepicí plocha na textilní straně

- ✓ SOLIDO-D znamená jednostranně celoplošně lepicí pásky s doplňkovým lepicím pásem na textilní straně pro jednodušší zhotovení detailů v rozích



Zevnitř



Zvenku

ZEVNITŘ: Neprodyšná izolace a ochrana před teplým, vlhkým vzduchem z interiéru.

Zabrání se vniknutí vzduchu z interiéru: Tím se zabrání vzniku plísní, proudění vzduchu a energetickým ztrátám.



CONTEGA[®] IQ

Inteligentní okenní napojovací páska pro použití v interiéru i exteriéru

Strana 6



ift-prověřeno

CONTEGA[®] SL

Dvoustvrvá napojovací páska na omítku s parobrzdnými vlastnostmi

Strana 8



CONTEGA[®] SOLIDO SL

Celoplošně lepicí okenní napojovací páska do interiéru

Strana 10



ift-prověřeno

CONTEGA[®] SOLIDO SL-D

Celoplošně lepicí okenní napojovací páska do interiéru s doplňkovou lepicí zónou na textilní straně

Strana 12



FUNKČNÍ OBLAST: Suchá a oddělená od vnějších vlivů

Funkční oblast zajišťuje tepelnou a akustickou izolaci. Zde musí být vyneseny veškeré síly z uchycení do konstrukce stavby.

Vnitřní neprodyšná izolace

Funkční oblast

Základní produkty a doplňky



TESCON PRIMER RP
Pro rychlý a jednoduchý základní nátěr
Strana 25



ORCON F
Univerzální napojovací lepidlo
Strana 24



PRESSFIX
Praktická pomůcka šetřící Vaše ruce vhodná ke stejnoměrnému přitlačení lepicích pásek



Venkovní ochrana před povětrnostními vlivy

Podokenní parapet

ZVENKU: OCHRANA PŘED POVĚTRNOSTNÍMI Vlivy.

Venkovní izolace chrání před přivalovým deštěm a větrem. Zabraňuje nekontrolovanému vniknutí vlhkosti do konstrukce a chrání tím před stavebními škodami.

CONTEGA[®] IQ

Inteligentní okenní napojovací páska pro použití v interiéru i exteriéru

Strana 6

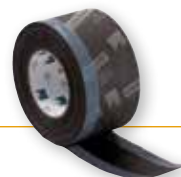


ift-prověřeno

CONTEGA[®] EXO

Napojovací páska do exteriéru

Strana 14



CONTEGA[®] SOLIDO EXO

Celoplošně lepicí, difúzně propustná, omejitelná napojovací páska do exteriéru

Strana 16



ift-prověřeno

CONTEGA[®] SOLIDO EXO-D

Celoplošně lepicí okenní napojovací páska do exteriéru s doplňkovou lepicí zónou na textilní straně

Strana 18



CONTEGA[®] FIDEN EXO

Komprimační, difúzně propustná těsnící páska spár do exteriéru, odolná proti přivalovému dešti

Strana 20



PODOKENNÍ PARAPET

Slouží jako druhá vodu odvádějící vrstva a poskytuje doplňkovou bezpečnost před pronikající vodou pod podokenním parapetem.

EXTOSEAL[®] ENCORS

Vodonosná napojovací páska s vysokou lepicí silou

Strana 22



CONTEGA[®] IQ

Inteligentní páska pro napojování oken k použití v interiéru i exteriéru

pro clima CONTEGA IQ se používá pro interiérové neprodyšné napojení oken a dveří na parobrzdnou a neprodyšně izolující vrstvu dle DIN 4108-7. Díky inteligentní, vlhkostně proměnlivé funkční membráně je CONTEGA IQ vhodná též pro venkovní napojení odolné proti větru a silnému dešti. Venkovní i vnitřní napojení pomocí CONTEGA IQ odpovídá doporučení montážních směrnic RAL. Páska je vybavena dilatačním záhybem pro toleranci pohybu stavebních dílů.



Na beton s 1
samolepícím
pruhem

Na dřevo s 2
samolepícími
pruhy

Výhody

- ✓ Vlhkostně variabilní hodnota Sd: Montáž oken dle doporučení RAL se stejnou páskou z interiéru i exteriéru
- ✓ Parobrzdná a neprodyšná napojení oken a dveří v interiéru dle DIN 4108-7, SIA 180 a OENORM B 8110-2
- ✓ Difúzně otevřené, větrotěsné napojení v exteriéru, odolné proti vlhkému dešti
- ✓ Obzvláště přizpůsobivá a přilnavá, v rozích ji lze lehce skládat
- ✓ Stranu s textilií lze omítnout
- ✓ S dilatačním záhybem pro toleranci pohybu stavebních dílů

Technické údaje

		Materiál
Vrchní vrstva		netkaná PP a PE kopolymer speciální membrána
Lepidlo		speciální akrylátové lepidlo
Vlastnost	Norma	Hodnota
Barva		tmavě modrá
s _d -hodnota	DIN EN ISO 12572	0,25 - 10 m difúzně proměnlivá
Vystavení povětrnostním podmínkám		3 měsíce
Teplota zpracování		od -10 °C
Tepelná stabilita		dlouhodobě -40 °C do +90 °C
Skladovatelnost		v chladu a suchu

**Druhy balení**

Číslo výrobku	GTIN	Délka	Šířka	Samolepící pásy	ks / bal	bal / pal
12941	4026639129413	30 m	9 cm	1 (použití na beton)	8	30
13016	4026639130167	30 m	9 cm	2 (použití na dřevo)	8	30

Podklad

Před lepením podklad omeťte koštětem, respektive otřete hadrem. Na zmrzlých podkladech není lepení možné. Na slepovaných materiálech se nesmí nacházet žádné nepřilnavé látky (např. mastnoty nebo silikony). Podklad musí být dostatečně suchý a únosný. Trvalého lepeného spoje se dosáhne na všech vnitřních a venkovních pásovinách, ostatních parobrzdných a neprodyšných pásovinách (např. z PE-, PA-, PP- a hliníku) respektive pásovinách pro použití se záklopem a bez záklopu (např. z PP a PET). Lepené spoje a napojení lze provést na hoblovaném a lakovaném dřevě, tvrdých plastech respektive tvrdých deskách z aglomerovaného dřeva (dřevotřísky, deskách OSB a BFU). Pro napojení na zdivo, respektive beton nebo hrubé podklady použijte ORCON F nebo ORCON CLASIC. Nejlepších výsledků bezpečnosti konstrukce se dosáhne na vysoce kvalitních podkladech. Vhodnost podkladu musíte přezkoušet na místě na vlastní odpovědnost. Doporučuje se provedení zkoušky lepení. U nenosných podkladů se doporučuje předchozí penetrace pomocí TESCON PRIMER RP.

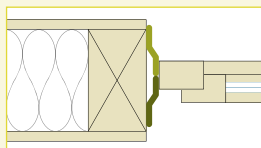
Rámcové podmínky

Lepené spoje nesmí být zatíženy v tahu. Lepicí pásy pevně přitlačte. Dbejte přitom na dostatečný protitlak. Neprodyšných spojů bezpečných proti přivalovému dešti a větru lze dosáhnout pouze s rovně, nezkrabaceně nalepenou, nepřerušenou napojovací lepicí páskou. Z prostorů důsledně odvětrejte zvýšenou vlhkost vzduchu, případně i za pomoci stavebních vysoušečů.

Pokyny k montáži



Dřevěná konstrukce interiér a exteriér



1

Pásku nalepit na okenní rám

Před osazením okna nalepte CONTEGA IQ po straně na okenní rám nepotištěnou stranou směrem k ostění. Pásku pevně přitlačte.



2

Vytvořte rohy

Aby mohla být páska později jednoduše a bezpečně nalepena na okenní ostění, vytvořte v rozích sklady tak, jak je znázorněno na obrázku.



3

Slepte konce

Pro důslednou izolaci proti větru, resp. neprodyšnost slepte mezi sebou konce CONTEGA IQ pomocí pásky DUPLEX.



4

innen

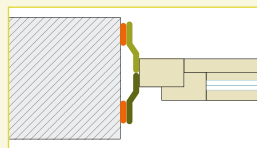
außen

Pásku přilepte kolem dokola na ostění

Okno osadte do ostění, následně odstraňte separační fólii z CONTEGA IQ a pásku nalepte kolem dokola neprodyšně na ostění. Pásku pevně přitlačte. Dbejte na to, aby lepené spoje v rozích byly neprodyšné a izolovaly proti větru.



Zděná konstrukce interiér a exteriér



1

Pásku nalepit na okenní rám

Před osazením okna nalepte CONTEGA IQ po straně na okenní rám nepotištěnou stranou směrem k ostění. Pásku pevně přitlačte.



2

Vytvořte rohy

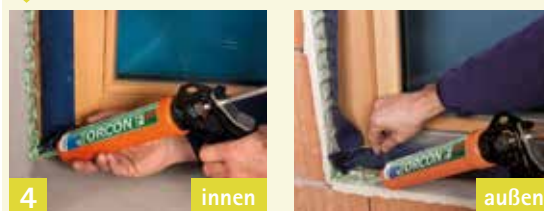
Aby mohla být páska později jednoduše a bezpečně nalepena na okenní ostění, vytvořte v rozích sklady tak, jak je znázorněno na obrázku.



3

Slepte konce

Pro důslednou izolaci proti větru, resp. neprodyšnost slepte mezi sebou konce CONTEGA IQ pomocí pásky DUPLEX.



4

innen

außen

Pásku přilepte kolem dokola na ostění

Okno osadte do ostění, následně naneste na ostění ca. 5 mm širokou klikatou housenku z napojovacího lepidla ORCON F nebo ORCON CLASSIC a pásku vlepte kolem dokola neprodyšně do lepidla. Dbejte na to, aby lepené spoje v rozích byly neprodyšné a izolovaly proti větru.

Přítlačná pomůcka
pro clima Pressfix



Číslo výrobku	GTIN	ks / bal
11426	4026639114266	10*

* nprodej pouze po celých baleních

Upozornění

Integrovaná dilatační smyčka se automaticky aktivuje při pohybu stavebních dílů a poskytuje zvýšenou bezpečnost proti odtržení. Takto je CONTEGA IQ optimální prevencí proti netěsnostem, které mohou vést ke stavebním škodám a plísním.



CONTEGA[®] SL**Dvouvrstvá vnitřní napojovací okenní páska s parobrzdnými vlastnostmi***CONTEGA SL umožňuje neprodyšné napojení na okna a dveře z vnitřní strany. Spoje odpovídají požadavkům DIN 4108-7, SIA 180 a OENORM B 8110-2.*

ift-ověřeno

**Výhody**

- ✓ Extra tenká pro lehké skládání v rozích
- ✓ Funkční membrána z kopolymeru PP
- ✓ Dobrá možnost kombinace v exteriéru s CONTEGA EXO
- ✓ Textilní strana omítkatelná
- ✓ Díky třem lepicím pruhům flexibilně použitelná v dřevostavbách, zděných stavbách a stavbách z betonu

Technické údaje

		Materiál
Materiál		dvouvrstvá speciální membrána z PET textilie a PP-kopolymerové funkční membrány
Lepidlo		speciální akrylátové lepidlo
Vlastnost	Norma	Hodnota
Barva		světle modrá
s_d -hodnota	DIN EN 1931	2,3 m
Teplota zpracování		od -10 °C
Tepelná stabilita		dlouhodobě od -40 °C do +90 °C
Skladovatelnost		v chladu a suchu
IFT prověřeno	MO-01/1:2007-01, článek 5	potvrzeno

Druhy balení

Číslo výrobku	GTIN	Délka	Šířka	ks / bal	bal / pal
11384	4026639113849	30 m	8,5 cm	8	30
11396	4026639113962	30 m	12 cm	8	30

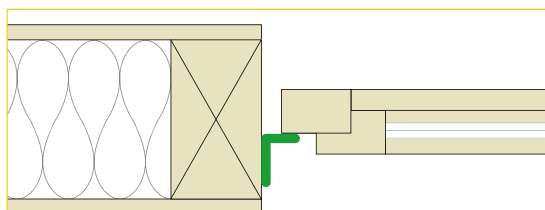
Podklad

Před lepením podklad omeťte koštětem, respektive otřete hadrem. Na zmrzlých podkladech není lepení možné. Na slepovaných materiálech se nesmí nacházet žádné nepřilnavé látky (např. mastnoty nebo silikony). Podklad musí být dostatečně únosný. Trvalého lepeného spoje se dosáhne na všech vnitřních a ostatních parobrzdných a neprodyšných pásovinách pro klima (např. z PE-, PA-, PP- a hliníku). Lepené spoje a napojení lze provést na hoblovaném a lakovaném dřevě, tvrdých plastech respektive tvrdých deskách z aglomerovaného dřeva (dřevotřísky, deskách OSB a BFU). Pro napojení na zdivo, respektive beton nebo hrubé podklady použijte ORCON F nebo ORCON CLASIC. Nejlepších výsledků bezpečnosti konstrukce se dosáhne na vysoce kvalitních podkladech. Vhodnost podkladu musíte přezkoušet na místě na vlastní odpovědnost. Doporučuje se provedení zkoušky lepení. U nenosných podkladů se doporučuje předchozí penetrace pomocí TESCON PRIMER RP.

Pokyny k montáži

Rámcové podmínky

Lepené spoje nesmí být zatíženy v tahu. Lepicí pásy pevně přitlačte. Dbejte přitom na dostatečný protitlak. Neprodyšných spojů lze dosáhnout pouze s rovně, nezkrabaceně nalepenou, nepřerušenou napojovací lepicí páskou. Z prostorů důsledně odvětrejte zvýšenou vlhkost vzduchu, případně i za pomoci stavebních vysoušečů. V případě, že provádíte neprodyšné napojení teprve po omítnutí, může dojít k vniknutí vlhkosti do tepelné izolace nebo narušení postupu prací.

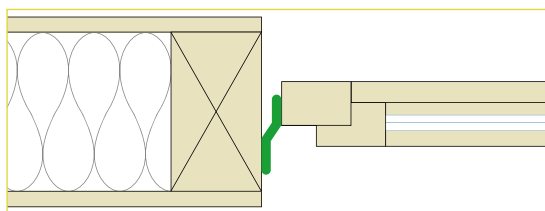


Dřevostavba po osazení okna

Je-li okno již osazeno, nalepí se CONTEGA SL na okenní rám.



Pásku pevně přitlačte na ostění a na okenní rám. Obzvláště účinného přitlaku šetrného pro Vaše ruce docílíte pomocí přitlačné pomůcky pro clima PRESSFIX.

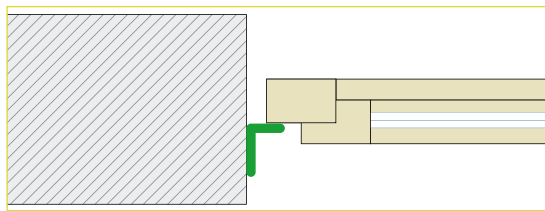


Dřevostavba před osazením okna

CONTEGA SL již byla nalepena na okenní rám před osazením okna, například okenářem.



Odstraňte separační fólii, pásku v rozích složte a mezi sebou slepte. Následně pásku kolem dokola vzduchotěsně nalepte na ostění. Pásku pevně přitlačte.

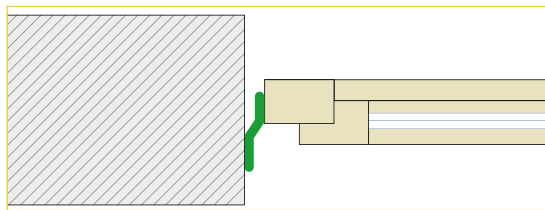


Zděná stavba po osazení okna

Je-li okno již osazeno, nalepí se CONTEGA SL na okenní rám.



Pásku nalepte lepicím pruhem na okenní rám. Na ostění naneste hustou klikatou housenku z napojovacího lepidla ORCON F nebo ORCON CLASSIC a pásku vlepte do lepidla. Hotovo, připraveno k omítnutí.



Zděná stavba před osazením okna

CONTEGA SL již byla nalepena na okenní rám před osazením okna, například okenářem.



Pásku v rozích slepte mezi sebou. Na ostění naneste hustou klikatou housenku z napojovacího lepidla ORCON F nebo ORCON CLASSIC. Pásku vlepte do lepidla. Hotovo, připraveno k omítnutí.

Přitlačná pomůcka pro clima Pressfix



Číslo výrobku	GTIN	ks / bal
11426	4026639114266	10*

* nprodej pouze po celých baleních

Upozornění

V případě, že provádíte neprodyšné napojení teprve po omítnutí, může dojít k vniknutí vlhkosti do tepelné izolace nebo narušení postupu prací.

CONTEGA[®] SOLIDO SL**Vzduchotěsná, snadno omíatelná páska s celoplošným lepením do interiéru**

Celoplošně lepicí a omíatelná páska CONTEGA SOLIDO SL zajišťuje vzduchotěsné a parobrzdné napojení oken a dveří k materiálům jako jsou dřevo a minerální podklady (beton, vápenopískové zdivo). Upravené, vodotěsné pevné lepidlo poskytuje rychlé a trvalé přilepení k podkladu.

**Výhody**

- ✓ Celoplošně nanesené lepidlo umožňuje okamžité neprodyšné napojení
- ✓ Extrémní přilnavost na minerální povrchy na základě voděodolného SOLID lepidla
- ✓ Lze snadno omítnout
- ✓ Páska pro připojení na okenní rám před a po montáži
- ✓ Snadná montáž

Technické údaje

		Materiál
Vrchní vrstva		PP netkaný podklad, PP kopolymerová speciální membrána
Lepidlo		vodotěsné SOLID lepidlo
Separační vrstva		dvakrát dělená silikonovaná PE-folie
Vlastnost	Norma	Hodnota
Barva		bílá
s_d -hodnota	DIN EN 1931	2,8 m
Možnost omítnutí		ano
Teplota zpracování		od -10 °C
Tepelná stabilita		dlouhodobá -40 °C do +90 °C
Skladovatelnost		v chladu a suchu

Druhy balení

Číslo výrobku	GTIN	Délka	Šířka	ks / bal	bal / pal
15431	4026639154316	30 m	8 cm	8	48
15432	4026639154323	30 m	10 cm	8	36
15433	4026639154330	30 m	15 cm	4	48
15434	4026639154347	30 m	20 cm	4	36

Podklad

Před lepením podklad omeťte koštětem, respektive otřete hadrem. Nerovné minerální podklady je potřeba případně stěrkou vyrovnat. Na zmrzlých podkladech není lepení možné. Na slepovaných materiálech se nesmí nacházet žádné nepřilnavé látky (např. mastnoty nebo silikony). Podklad musí být dostatečně suchý a únosný. Trvalého lepeného spoje se dosáhne na všech vnitřních a ostatních parobrzdných a neprodyšných pásovinách pro clima (např. z PE-, PA-, PP- a hliníku). Lepené spoje a napojení lze provést na hoblovaném a lakovaném dřevě, tvrdých plastech respektive tvrdých deskách z aglomerovaného dřeva (dřevotřísky, deskách OSB a BFU), jakož i na minerálních podkladech, jako je například beton nebo zdivo. Nejlepších výsledků bezpečnosti konstrukce se dosáhne na vysoce kvalitních podkladech. Vhodnost podkladu musíte přezkoušet na místě na vlastní odpovědnost. Doporučuje se provedení zkoušky lepení. U nenosných podkladů se doporučuje předchozí penetrace pomocí TESCON PRIMER RP.

Pokyny k montáži

Rámcové podmínky

Lepené spoje nesmí být zatíženy v tahu. Lepicí pásky pevně přitlačte. Dbejte přitom na dostatečný protitlak. Neprodyšných spojů lze dosáhnout pouze s rovně, nezkrabaceně nalepenou, nepřerušenou napojovací lepicí páskou. Z prostorů důsledně odvětrejte zvýšenou vlhkost vzduchu, případně i za pomoci stavebních vysoušečů.

→ Situace 1: Aplikace na již namontované okno



1 Přilepení na rám

Odstraňte úzký separační papír a přilepte pásku CONTEGA SOLIDO SL s přesahem 2 cm přímo na rám. Potiskem směrem k Vám.



2 Lepení na ostění

Odstraňte zbylý krycí papír a přilepte pásku k ostění. Při lepení rohu vytvořte překlad. Rohy a spoje se musí překrývat. Následně vše důkladně přitlačte.

→ Situace 2: Aplikace před montáží okna



1 Lepení na rám

Sejměte úzký separační papír a přilepte na rám dle obrázku. Potištěnou stranou směrem nahoru.



2 Finální montáž rámu s páskou

Sejměte široký separační papír a přilepte k ostění. Přitlačte rukou případně přitlačnou pomůckou PRESSFIX.

→ další použití



Napojení membrány na štítovou stěnu

Pro napojení parobrzdy na neomítnutou štítovou stěnu je potřeba vytvořit dilatační smyčku. Následně se strhnou oba separační papíry, přiloží se páska CONTEGA SOLIDO SL a přitlačí rukou nebo pomoci přitlačné pomůcky PRESSFIX.



Napojení dřevěných dilů na stěnu

Připravte si 4 pásky. Postupně odtrhněte úzký separační papír a přilepte pásku k trámu. Následně odtrhněte širší separační papír a přilepte pásku ke stěně, tak aby v rozích byly co nejmenší ohyby.

Přitlačná pomůcka
pro clima Pressfix



Číslo výrobku	GTIN	ks / bal
11426	4026639114266	10*

* nprodej pouze po celých baleních

CONTEGA[®] SOLIDO SL-D

Celoplošně lepicí páska pro napojení na okna v interiéru s doplňkovou lepicí zónou na textilní straně

Celoplošně lepicí a omítkatelná napojovací páska CONTEGA SOLIDO SL-D zaručuje neprodyšné a parobrzděné napojení oken a dveří na straně interiéru na sousední stavební díly z dřeva a minerálních podkladů, jako např. beton a zdivo. Integrovaná lepicí zóna na textilní straně zaručuje jednoduché napojení na okna a dveře. Zalepená spára je okamžitě neprodyšná a spoj zatížitelný. Textilii je možné dle našich pokynů ke zpracování jednoduše omítnout. Lepené spoje vyhovují požadavkům DIN 4108-7, SIA 180 a OENORM B 8110-2.

ift-prověřeno



Výhody

- ✓ Celoplošně lepicí, spára je okamžitě neprodyšná a spoj zatížitelný
- ✓ Extrémní lepicí síla též na minerálních podkladech díky modifikovanému vodovzdornému lepidlu SOLID
- ✓ Omítkatelná
- ✓ Integrovaná lepicí zóna na straně s textilii pro jednoduché napojení na okna a dveře
- ✓ Lehce zpracovatelná

Technické údaje

		Materiál
Vrchní vrstva		nosná textilie z PP, speciální membrána z kopolymeru PP
Lepidlo		Modifikované vodovzdorné SOLID lepidlo / speciální akrylátové adhezivní lepidlo
Separáční vrstva		jednotná, respektive na dva pruhy rozdělená silikonovaná PE-folie
Vlastnost	Norma	Hodnota
Barva		bílá
s _d -hodnota	DIN EN 1931	2,8 m
Omítkatelná		ano
Teplota zpracování		od -10 °C
Teplná stabilita		dlouhodobě od -40 °C do +90 °C
Skladovatelnost		v chladu a suchu
IFT prověřeno	MO-01/1:2007-01, článek 5	potvrzeno

Druhy balení

Číslo výrobku	GTIN	Délka	Šířka	ks / bal	bal / pal
16038	4026639160386	30 m	80 mm	8	36
15985	4026639159854	30 m	100 mm	8	36

Podklad

Před lepením podklad omeťte koštětem, otřete hadrem respektive ofoukejte tlakovým vzduchem. Nerovné minerální podklady vyrovnejte vyrovnávací stěrkou. Na zmrzlých podkladech není lepení možné. Na slepovaných materiálech se nesmí nacházet žádné nepřilnavé látky (např. mastnoty nebo silikony). Podklad musí být dostatečně suchý a únosný. Trvalého lepeného spoje se dosáhne na všech vnitřních a ostatních parobrzděných a neprodyšných pásovinách (např. z PE-, PA-, PP- a hliníkových fóliích). Lepené spoje a napojení lze provést na hoblovaném a lakovaném dřevě, tvrdých plastech a tvrdých deskách z aglomerovaného dřeva (dřevotřísky, deskách OSB, BFU) jakož i na minerálních podkladech jako např. betonu a zdivu. Nejlepších výsledků bezpečnosti konstrukce se dosáhne na vysoce kvalitních podkladech. Vhodnost podkladu musíte přezkoušet na místě na vlastní odpovědnost. Doporučuje se provedení zkoušky lepení. U neúnosných podkladů se doporučuje provést nejprve penetraci pomocí základního nátěru TESCON PRIMER RP.

Pokyny k montáži

Rámcové podmínky

Lepené spoje nesmí být zatíženy v tahu. Lepicí pásy pevně přitlačte. Dbejte na dostatečný protitlak. Neprodyšných lepených spojů lze dosáhnout pouze při rovné aplikaci nepřerušené napojovací pásy bez záhybů. Zvýšená vlhkost vzduchu musí být odváděna důsledným odvětráváním, respektive použitím stavebního vysoušeče.



Situace 1: Instalace před montáží okna



Nalepte pásku na strany okenního rámu

Odstraňte jednotlivé pásy separační fólie, přiložte k okennímu rámu a postupně přilepte. Přitom musí potištěná strana pásky směřovat nahoru (k oknu).



Vytvarujte rohy

Nechte CONTEGU SOLIDO SL-D v rohu přesahovat o cca. 2 cm (délka rohové úhlopříčky spáry) a slepte do rohového skladu.



Přilepte na ostění a přitlačte

Separací fólii na straně membrány (nepotištěná strana) odstraňte a postupně přilepte na ostění. Přitom vytvořte dilatační záhyb, který absorbuje pohyby stavebních dílů. Pásku přitlačte například pomocí přitlačné pomůcky pro clima PRESSFIX.



Situace 2: Instalace po montáží okna



Nalepte pásku na okenní rám

Začnete lepit v rohu okenního rámu. Nejprve přilepte pásku zhruba 2 cm na vodorovné části okenního rámu. Poté vedte pásku přes roh rámu a přilepte ke svislé části rámu. Přitom postupně odstraňujte separační fólii.



Na ostění přilepte pásku s dilatačním záhybem

Druhý (široký) pruh separační fólie odstraňte a pruh postupně přilepte na ostění. S lepením začněte v rohu ostění. Přitom vytvořte dilatační záhyb, který absorbuje pohyby stavebních dílů. Pásku nalepte až do dalšího rohu.



Přilepte rohy

Pásku nalepte do rohu s minimálním přesahem 2 cm.

Přitlačná pomůcka
pro clima Pressfix



Číslo výrobku	GTIN	ks / bal
11426	4026639114266	10*

* nprodej pouze po celých baleních

CONTEGA[®] EXO

Napojovací okenní páska do exteriéru

Pro venkovní větotěsné napojení tepelně izolovaných spár při instalaci oken a dveří. Společně s CONTEGA SL vhodné pro utěsnění napojení v zděných a dřevěných konstrukcích.

ift-ověřeno



Výhody

- ✓ Difúzně propustné utěsnění napojovacích spár oken a dveří v exteriéru
- ✓ Aktivní transport vlhkosti skrz monolitickou funkční membránu TEEE
- ✓ Dobrá možnost kombinace v interiéru s CONTEGA SL
- ✓ Textilní strana omítatelná
- ✓ Díky třem lepicím pruhům flexibilně použitelná v dřevostavbách, zděných stavbách a stavbách z betonu

Technické údaje

		Materiál
Vrchní vrstva		dvouvrstvá speciální membrána z PP-textilie a TEE-funkčního filmu
Lepidlo		speciální akrylátové lepidlo
Vlastnost	Norma	Hodnota
Barva		černá
s_d -hodnota	DIN EN ISO 12572	0,05 m
Vystavení povětrnostním podmínkám		3 měsíce
Vodní sloupec	DIN EN 20811	> 2.500 mm
Teplota zpracování		od -10 °C
Tepelná stabilita		dlouhodobě od -40 °C do +90 °C
Skladovatelnost		v chladu a suchu
IFT ověřeno	MO-01/1:2007-01, článek 5	potvrzeno

Druhy balení

Číslo výrobku	GTIN	Délka	Šířka	ks / bal	bal / pal
11946	4026639119469	30 m	8,5 cm	8	30
11947	4026639119476	30 m	12 cm	8	30

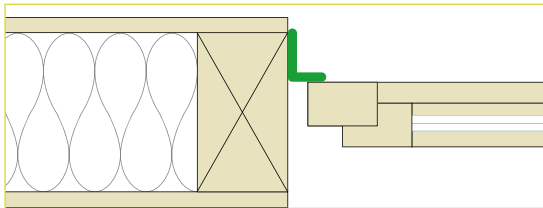
Podklad

Před lepením podklad omeťte koštětem, respektive otřete hadrem. Na zmrzlých podkladech není lepení možné. Na slepovaných materiálech se nesmí nacházet žádné nepřílnavé látky (např. mastnoty nebo silikony). Podklad musí být dostatečně suchý a únosný. Trvalého lepeného spoje se dosáhne na všech venkovních pásovinách, ostatních pásovinách pro použití se záklopem a bez záklopu a pásovinách pro opláštění stěn (např. z PP a PET). Lepené spoje a napojení lze provést na hoblovaném a lakovaném dřevě, tvrdých plastech respektive tvrdých deskách z aglomerovaného dřeva (dřevotřísky, deskách OSB a BFU). Pro napojení na zdivo, respektive beton nebo hrubé podklady použijte ORCON F nebo ORCON CLASIC. Nejlepších výsledků bezpečnosti konstrukce se dosáhne na vysoce kvalitních podkladech. Vhodnost podkladu musíte přezkoušet na místě na vlastní odpovědnost. Doporučuje se provedení zkoušky lepení. U nenosných podkladů se doporučuje předchozí penetrace pomocí TESCON PRIMER RP.

Pokyny k montáži

Rámcové podmínky

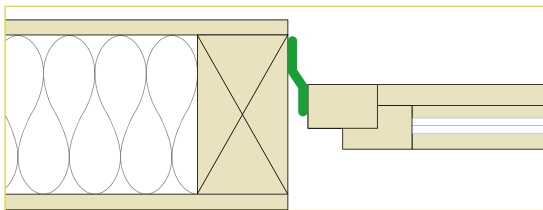
Lepené spoje nesmí být zatíženy v tahu. Lepicí pásky pevně přitlačte. Dbejte přitom na dostatečný protitlak. Spojů bezpečných proti přivalovému dešti a větru lze dosáhnout pouze s rovň, nezkrabaceně nalepenou, nepřerušenou napojovací lepicí páskou.



Dřevostavba po osazení okna

Je-li okno již osazeno, nalepí se CONTEGA EXO na okenní rám.

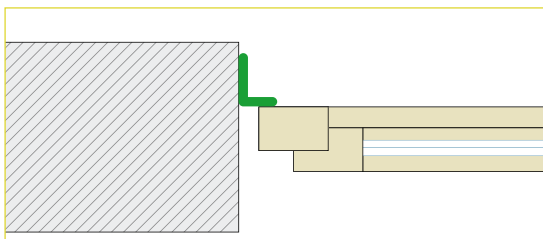
Pásku pevně přitlačte na ostění a na okenní rám. Obzvláště účinného přitlaku šetrného pro Vaše ruce docílíte pomocí přitlačné pomůcky pro clima PRESSFIX.



Dřevostavba před osazením okna

CONTEGA EXO již byla nalepena na okenní rám před osazením okna, například okenářem.

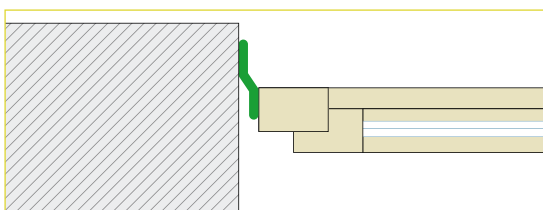
Odstraňte separační fólii, pásku v rozích složte a mezi sebou slepte. Následně pásku kolem dokola nalepte na ostění tak aby izolovala větrotěsně a před přivalovým deštěm. Pásku pevně přitlačte.



Zděná stavba po osazení okna

Je-li okno již osazeno, nalepí se CONTEGA EXO na okenní rám.

Pásku nalepte lepicím pruhem na okenní rám. Na ostění naneste hustou klikatou housenku z napojovacího lepidla ORCON F nebo ORCON CLASSIC a pásku vlepte do lepidla. Hotovo, připraveno k omítnutí.



Zděná stavba před osazením okna

CONTEGA EXO již byla nalepena na okenní rám před osazením okna, například okenářem.

Pásku v rozích slepte mezi sebou. Na ostění naneste hustou klikatou housenku z napojovacího lepidla ORCON F nebo ORCON CLASSIC. Pásku vlepte do lepidla. Hotovo, připraveno k omítnutí

Přitlačná pomůcka
pro clima Pressfix



Číslo výrobku	GTIN	ks / bal
11426	4026639114266	10*

* nprodej pouze po celých baleních

Poznámka ke zpracování

Instruktažní video

Video o používání pásky CONTEGA EXO:



CONTEGA[®] SOLIDO EXO

Difúzně otevřená, snadno omíatelná páska s celoplošným lepením do exteriéru

Celoplošně lepicí a omíatelná páska CONTEGA SOLIDO EXO zajišťuje difúzně otevřené a větotěsné napojení oken a dveří k materiálům jako jsou dřevo a minerální podklady (beton, vápenopískové zdivo). Upravené, voděodolné pevné lepidlo poskytuje rychlé a trvalé přilepení k podkladu.

**Výhody**

- ✓ Celoplošně nanesené lepidlo, spoj je ihned odolný proti větru a prudkému dešti
- ✓ Extrémní přilnavost na minerální povrchy na základě vodotěsného lepidla
- ✓ Lze snadno omítnout
- ✓ Páska pro připojení na okenní rám před a po montáži
- ✓ Snadná montáž

Technické údaje

		Materiál
Vrchní vrstva		PP netkaný podklad, PP kopolymerová speciální membrána
Lepidlo		vodotěsné SOLID lepidlo
Separační vrstva		dvakrát dělená silikonovaná PE-fólie
Vlastnost	Norma	Hodnota
Barva		černá
s_d -hodnota	DIN EN 1931	0,7 m
Vystavení povětrnostním podmínkám		3 měsíce
Vodní sloupec	DIN EN 20811	> 2.500 mm
Možnost omítnutí		ano
Teplota zpracování		od -10 °C
Tepelná stabilita		dlouhodobá -40 °C do +90 °C
Skladovatelnost		v chladu a suchu

Druhy balení

Číslo výrobku	GTIN	Délka	Šířka	bal	bal / pal
15439	4026639154392	30 m	8 cm	8	48
15440	4026639154408	30 m	10 cm	8	36
15441	4026639154415	30 m	15 cm	4	48
15442	4026639154422	30 m	20 cm	4	36

Podklad

Před lepením podklad omeťte koštětem, respektive otřete hadrem. Nerovné minerální podklady je potřeba případně stěrkou vyrovnat. Na zmrzlých podkladech není lepení možné. Na slepovaných materiálech se nesmí nacházet žádné nepřílnavé látky (např. mastnoty nebo silikony). Podklad musí být dostatečně suchý a únosný. Trvalého lepeného spoje se dosáhne na všech venkovních pásovinách, ostatních pásovinách pro použití se záklopem a bez záklopu a pásovinách pro opláštění stěn (např. z PP a PET). Lepené spoje a napojení lze provést na hoblovaném a lakovaném dřevě, tvrdých plastech respektive tvrdých deskách z aglomerovaného dřeva (dřevotřísky, deskách OSB a BFU), jakož i na minerálních podkladech, jako je například zdivo a beton. Nejlepších výsledků bezpečnosti konstrukce se dosáhne na vysoce kvalitních podkladech. Vhodnost podkladu musíte přezkoušet na místě na vlastní odpovědnost. Doporučuje se provedení zkoušky lepení. U nenosných podkladů se doporučuje předchozí penetrace pomocí TESCON PRIMER RP.

Pokyny k montáži

Rámcové podmínky

Lepené spoje nesmí být zatíženy v tahu. Lepicí pásky pevně přitlačte. Dbejte přitom na dostatečný protitlak. Spojů bezpečných proti přivalovému dešti a větru lze dosáhnout pouze s rovňě, nezkrabaceně nalepenou, nepřerušenou napojovací lepicí páskou.



Situace 1: Aplikace na již namontované okno



1

Přilepení na rám

Odstraňte úzký separační papír a přilepte pásku CONTEGA SOLIDO EXO s přesahem 2 cm přímo na rám. Potiskem směrem k Vám.



2

Lepení na ostění

Odstraňte zbylý krycí papír a přilepte pásku k ostění. Při lepení rohu vytvořte překlad. Rohy a spoje se musí překrývat.



3

Finální dotlačení pásky a kontrola

Přitlačte pásku po celém obvodu okna (u rámu a ostění). Ujistěte se, že rohy jsou dostatečně přilepené.



Situace 2: Aplikace před montáží okna



1

Lepení na rám

Sejměte úzký separační papír a přilepte na rám dle obrázku. Potištěnou stranou směrem nahoru.



2

Přeložení v rozích

Vytvořte roh s překryvem pásky jako na obrázku, to následně usnadní práci při montáži.



3

Finální montáž rámu s páskou

Sejměte separační papír a přilepte k ostění.

Přítlačná pomůcka
pro clima Pressfix



Číslo výrobku	GTIN	ks / bal
11426	4026639114266	10*

* nprodej pouze po celých baleních

CONTEGA[®] SOLIDO EXO-D

Celoplošně lepicí páska pro napojení na okna v exteriéru s doplňkovou lepicí zónou na textilní straně

Celoplošně lepicí a omitatelná napojovací páska CONTEGA SOLIDO EXO-D zaručuje neprodyšné a parobrzdné napojení oken a dveří na straně exteriéru na sousední stavební díly z dřeva a minerálních podkladů, jako např. beton a zdivo. Integrovaná lepicí zóna na textilní straně zaručuje jednoduché napojení na okna a dveře. Zalepená spára je okamžitě neprodyšná a spoj zatížitelný. Textilii je možné dle našich pokynů ke zpracování jednoduše omítnout.

ift-prověřeno

**Výhody**

- ✓ Celoplošně lepí, spára je okamžitě větrotěsná a odolná proti přivalovému dešti a spoj zatížitelný
- ✓ Extrémní lepicí síla též na minerálních podkladech díky modifikovanému vodovzdornému lepidlu SOLID
- ✓ Omitatelná
- ✓ Integrovaná lepicí zóna na straně s textilii pro jednoduché lepené spoje na oknech a dveřích
- ✓ Lehce zpracovatelná

Technické údaje

		Materiál
Vrchní vrstva		nosná textilie z PP, speciální membrána z kopolymeru PP
Lepidlo		Modifikované voděodolné SOLID lepidlo / speciální akrylátové adhezni lepidlo
Separační vrstva		Jednotná, respektive na dva pruhy rozdělená silikonovaná PE-folie
Vlastnost	Norma	Hodnota
Barva		černá
s _d -hodnota	DIN EN 1931	0,7 m
Vystavení povětrnostním vlivům		3 měsíce
Vodní sloupec	DIN EN 20811	> 2.500 mm
Omitatelná		ano
Teplota zpracování		od -10 °C
Tepelná stabilita		dlouhodobě od -40 °C do +90 °C
Skladovatelnost		v chladu a suchu
IFT prověřeno	MO-01/1:2007-01, článek 5	potvrzeno

Druhy balení

Číslo výrobku	GTIN	Délka	Šířka	ks / bal	bal / pal
16135	4026639161352	30 m	80 mm	8	36
16136	4026639161369	30 m	100 mm	8	36

Podklad

Před lepením podklad omeťte koštětem, otřete hadrem respektive ofoukejte tlakovým vzduchem. Nerovné minerální podklady vyrovnejte vyrovnávací stěrkou. Na zmrzlých podkladech není lepení možné. Na slepovaných materiálech se nesmí nacházet žádné nepřílnavé látky (např. mastnoty nebo silikony). Podklad musí být dostatečně suchý a únosný. Trvalého lepeného spoje se dosáhne na všech venkovních a ostatních parobrzdných a neprodyšných pásovinách (např. z PE-, PA-, PP- a hliníkových fóliích). Lepené spoje a napojení lze provést na hoblovaném a lakovaném dřevě, tvrdých plastech a tvrdých deskách z aglomerovaného dřeva (dřevotřísky, deskách OSB, BFU) jakož i na minerálních podkladech jako např. betonu a zdivu. Nejlepších výsledků bezpečnosti konstrukce se dosáhne na vysoce kvalitních podkladech. Vhodnost podkladu musíte přezkoušet na místě na vlastní odpovědnost. Doporučuje se provedení zkoušky lepení. U neúnosných podkladů se doporučuje provést nejprve penetraci pomocí základního nátěru TESCON PRIMER RP.

Pokyny k montáži

Rámcové podmínky

Lepené spoje nesmí být zatíženy v tahu. Lepicí pásy pevně přitlačte. Dbejte na dostatečný protitlak. Neprodyšných lepených spojů lze dosáhnout pouze při rovné, aplikaci nepřerušené napojovací pásy bez záhybů.



Situace 1: Instalace před montáží okna



1

Nalepte pásku na strany okenního rámu

Odstraňte jednotlivé pásy separační fólie, přiložte k okennímu rámu a postupně přilepte. Přitom musí potišťená strana pásky směřovat nahoru (k oknu).



2

Vytvarujte rohy

Nechte CONTEGA SOLIDO EXO-D v rohu přesahovat o cca. 2 cm (délka rohové úhlopříčky spáry) a slepte do rohového skladu.



3

Přilepte CONTEGA SOLIDO EXO-D na ostění a přitlačte

Separací fólii na straně membrány (nepotišťená strana) odstraňte a postupně přilepte na ostění. Přitom vytvořte dilatační záhyb, který absorbuje pohyby stavebních dílů. Pásku přitlačte například pomocí přitlačné pomůcky pro clima PRESSFIX. Namontujte podokenní parapet (EXTOSEAL ENCORS).



Situace 2: Instalace po montáží okna



1

Nalepte pásku na okenní rám

Odstraňte cca. 5-10 cm úzkého pruhu separační fólie na straně membrány. Začnete lepit v rohu okenního rámu. Nejprve přilepte pásku zhruba 2 cm na vodorovné části okenního rámu. Poté vedte pásku přes roh rámu a přilepte ke svislé části rámu. Přitom postupně odstraňujte separační fólii.



2

Na ostění přilepte s dilatačním záhybem

Druhý (široký) pruh separační fólie odstraňte a pruh postupně přilepte na ostění. S lepením začněte v rohu ostění. Přitom vytvořte dilatační záhyb, který absorbuje pohyby stavebních dílů.



3

Oblepte okno kolem dokola a přelepte roh

Stejným způsobem oblepte zbytek okna (okenního rámu a ostění). Dbejte na to, aby rohy byly přelepeny páskou s minimálním přesahem 2 cm. Oblepení musí být nepřerušené, větotěsné a odolné proti přivalovému dešti.

Přitlačná pomůcka
pro clima Pressfix



Číslo výrobku	GTIN	ks / bal
11426	4026639114266	10*

* nprodej pouze po celých baleních

CONTEGA[®] FIDEN EXO**Expanzní, parobrzdná a dešti odolná páska pro utěsnění spár z vnější strany**

Expanzní páska CONTEGA FIDEN EXO zajišťuje vnější, difúzně otevřenou utěsnění spár s ochranou proti dešti. Vysoce odolná proti povětrnostním vlivům, opatřena samolepicím pruhem z jedné strany pro snadnou montáž,

**Výhody**

- ✓ Zvláště odolná proti povětrnostním vlivům
- ✓ BG1 Kvalita
- ✓ Dešti odolná a difúzní
- ✓ RAL - zajištěna kvalita instalace
- ✓ Různé velikosti pro všechny obvyklé šířky spár

Technické údaje

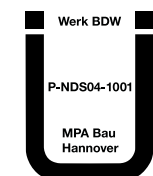
		Materiál
Vrchní vrstva		pružná polyuretanová pěna s otevřenými buňkami a polymerní impregnací
Vlastnost	Norma	Hodnota
Barva		antracit
s _d -hodnota		< 0,5 m
Chování při požáru	DIN 4102	B1, P-NDS04-1001
Propustnost	EN 1026	$a < 0,1 \text{ m}^3/[(h^*m^*(\text{daPa})n]$
Belastungsgruppe	DIN 18542	BG1
Vodotěsnost	EN 1027	požadavky jsou splněny u 600 Pa
Odolnost proti povětrnostním vlivům	DIN 18542	potvrzeno
Omitatelná / přetíratelná		ano
Kompatibilita s běžnými stavebními materiály	DIN 18542	potvrzeno
Teplota zpracování		od +1 °C
Tepelná stabilita		dlouhodobě od -30 °C do +90 °C
Skladovatelnost		1 °C - 20 °C, 12 měsíců, v chladu a suchu

Druhy balení

Číslo výrobku	GTIN	Délka	Šířka	Tloušťka	ks / bal	bal / pal
15547	4026639155474	10 m	10 mm	2-3 mm	30	60
15548	4026639155481	10 m	15 mm	2-3 mm	20	60
15549	4026639155498	8 m	12 mm	3-6 mm	30	60
15550	4026639155504	8 m	15 mm	3-6 mm	20	60
15552	4026639155528	5,6 m	15 mm	5-10 mm	20	60
15553	4026639155535	5,6 m	20 mm	5-10 mm	15	60
15554	4026639155542	4,3 m	15 mm	7-12 mm	20	60
15555	4026639155559	4,3 m	20 mm	7-12 mm	15	60
15556	4026639155566	3,3 m	20 mm	8-15 mm	15	60
15557	4026639155573	2,6 m	20 mm	10-18 mm	15	60

Podklad

Spáru očistěte od prachu a nečistot. Zdivo je potřeba případně stěrkou vyrovnat (například maltové spáry mezi cihlami). Okenní rám po straně očistěte. Na zmrzlých podkladech není lepení možné. Na slepovaných materiálech se nesmí nacházet žádné nepřilnavé látky (např. mastnoty nebo silikony).



Nur schwer entflammbar (DIN 4102-B1) zwischen massiven, mineralischen Baustoffen.

Pokyny k montáži

Podklad musí být dostatečně suchý a únosný. Trvalého lepeného spoje se dosáhne na hoblovaném a lakovaném dřevě, tvrdých plastech respektive tvrdých deskách z aglomerovaného dřeva (dřevotřísky, deskách OSB a BFU) a kovu. Nejlepších výsledků bezpečnosti konstrukce se dosáhne na vysoce kvalitních podkladech. Vhodnost podkladu musíte přezkoušet na místě na vlastní odpovědnost. Doporučuje se provedení zkoušky lepení.

Rámcové podmínky

Při teplotách nad 20 °C musí být páska i na staveništi skladována v chladu. Při teplotě pod 8 °C je dobré pásku skladovat nad touto teplotou. Rozměry pásky a projektování rozměru spáry zvolte dle Příručky RAL k projektování a provádění montáže oken a domovních dveří. Pásku instalujte na každý běžný metr spáry o 1 cm delší (stlačená instalace). Rohy a podélné styčné plochy napojte natupo. Polohu pásky zajistěte do jejího roztažení na vhodném podkladu pomocí její samolepicí plochy. Pásku z technických důvodů instalujte minimálně s 2 mm odsazením směrem dovnitř od hrany spáry. Aby se zabránilo roztažení načatých cívek: konce cívky zajistěte sponami, respektive kompletně omotejte lepicí páskou. Cívky skladujte vleže. Načaté cívky po stranách zatíže. Při omítání a přetírání nejprve vyzkoušejte vhodnost materiálu. Páska se nesmí dostat do kontaktu s agresivními chemikáliemi, které se nesmí používat ani na její čištění.



1 Odstranění ochranné folie

Odstraňte vnější ochranný film.



2 Odříznutí začátku pásky

Začátek pásky CONTEGA FIDEN EXO odstříhnete (asi 2 cm).



3 Nalepení pásky na rám

Odstraňte separační papír a přilepte pásku k rámu. Páska nesmí být viditelná po montáži (návrát přibližně 1 - 2 mm).



4 Detail lepení

Nikdy pásku zcela nenatahujte, ale nechte vždy v určité části více místa (viz. obrázek).



5 Lepení v rozích

Postupně oblepte celý rám okna. Vždy nalepte jeden kus na jednu stranu rámu a nechte menší volný záhyb, nejlépe v blízkosti rohu.



6 Vložení rámu

Vložte rám okna a zajistěte vhodným upevňovacím systémem.

EXTOSEAL[®] ENCORS

Voděodolná páska s vysokou přilnavostí a pevností

Vodotěsná lepicí páska s vysokou přilnavostí určená pro okenní parapety, pro napojování panelů na bázi dřeva na hladké minerální podklady, lepení podstřešních panelů pod sebou (např. v drážkách a u přechodů) a jejich napojení na sousední konstrukční prvky.



Voděodolná

Výhody

- ✓ Chrání stavební díly před vniknutím vody: funguje vodonosně a izolačně proti vztlínající vlhkosti
- ✓ Extrémně vysoká lepicí síla též na lehce vlhkém a chladném podkladu
- ✓ Velmi elastická nosná fólie s obzvláště nízkou vratnou silou: Lze ji elasticky přizpůsobit podkladu a rohům
- ✓ Drží na minerálních podkladech
- ✓ Těsní prostupy hřebíků

Technické údaje

		Materiál
Vrchní vrstva		elastická PE folie
Lepidlo		butylkaučuk upraven akrylátém
Separační vrstva		silikonovaná PE-folie
Vlastnost	Norma	Hodnota
Barva		butylkaučuk: šedá, folie: černá
Hmotnost na jednotku plochy	DIN EN 1849-2	ca. 1,9 kg/m ²
Tloušťka	DIN EN 1849-2	ca. 1,1 mm
s _a -hodnota	DIN EN 1931	> 100 m
Přímá vnější odolnost		3 měsíce
Teplota zpracování		-10 °C do +35 °C
Tepelná stabilita		dlouhodobě od -20 °C do +80 °C
Skladovatelnost		v chladu a suchu

Druhy balení

Číslo výrobku	GTIN	Délka	Šířka	ks / bal	bal / pal
15361	4026639153616	20 m	10 cm	3	60
14134	4026639141347	20 m	15 cm	2	60
14135	4026639141354	20 m	20 cm	2	42
14732	4026639147325	20 m	30 cm	1	60

Podklad

Před lepením podklad omyjte koštětem, respektive otřete hadrem. Na zmrzlých podkladech není lepení možné. Na slepovaných materiálech se nesmí nacházet žádné nepřilnavé látky (např. mastnoty nebo silikony). Podklad musí být dostatečně suchý a únosný. Trvalého lepeného spoje se dosáhne na tvrdých deskách z aglomerovaného dřeva (dřevotřísky, deskách OSB a BFU). Při lepení na dřevovláknité záklapové desky je nutná penetrace pomocí TESCON PRIMER RP. Napojení je možné provádět též na hladké minerální podklady, taktéž po předchozí penetraci pomocí TESCON PRIMER RP. Nejlepších výsledků bezpečnosti konstrukce se dosáhne na vysoce kvalitních podkladech. Vhodnost podkladu musíte přezkoušet na místě na vlastní odpovědnost. Doporučuje se provedení zkoušky lepení. U nenosných podkladů se doporučuje předchozí penetrace pomocí TESCON PRIMER RP.

Pokyny k montáži

Rámcové podmínky

Lepené spoje nesmí být zatíženy v tahu. Lepicí pásky pevně přitlačte. Dbejte přitom na dostatečný protitlak. Spojů bezpečných proti přivalovému dešti a větru lze dosáhnout pouze na rovně, nezkrabaceně položených parobrzdných pásovinách, respektive pásovinách pro použití se záklopem a bez záklopu. Páska je pod vlivem tepla samosvářecí.



1

Přilepení k rámu

Změřte pásku (šířka otvoru + 2 x 20 cm) a nařežte na stanovenou velikost. Postupně, odstraňte úzký ochranný papír a přilepte na rám okenního parapetu.



2

Zajištění rohů

Přeložte pásy do rohů do výšky cca 20 cm a přilepte k rámu.



3

Přilepení k podkladu

Postupně uvolňujte prostřední ochranný papír a nalepujte pásku v podkladu. Přitom ved'te pásku přesně do rohů. Poté pevně pásku přitiskněte.



4

Odříznutí přebytečné pásky

Odřízněte přebytečnou pásku na přední hraně v jedné rovině.



5

Odříznutí horizontální pásky

Odřízněte horizontální přebytek z pásy do 15 mm a ponechte zde prostor umožňující později držet pásku nad omítkou.



6

Instalace okenního parapetu

Dokončete nižší parapet pomocí pásy EXTOSEAL ENCORS. Konečnou ochranu podhledu zajišťuje instalace okenního parapetu.

Přítlačná pomůcka pro clima Pressfix



Číslo výrobku	GTIN	ks / bal
11426	4026639114266	10*

* nprodej pouze po celých baleních

ORCON[®] F**Univerzální napojovací lepidlo**

- Zhotovení neprodyšných napojení parobrzdných a neprodyšných pásovin všeho druhu. K nim se počítají veškeré pro clima parobrzdné a neprodyšné pásovin (např. pro clima INTELLO DB+, INTESANA, DASATOP a DA). Lepené spoje vyhovují požadavkům relevantních norem DIN 4108-7, SIA 180 a OENORM B 8110-2.
- Lepené spoje větrotěsných napojení pásovin pro použití se záklopem a bez záklopu všeho druhu, např. řady pro clima SOLITEX MENTO, SOLITEX UD, SOLITEX PLUS a SOLITEX UM connect.
- Větrotěsné lepené spoje pásovin pro opláštění stěn (např. pro clima SOLITEX FRONTA WA a SOLITEX FRONTA QUATTRO).
- Lepené spoje přesahů a napojení protiprašných pásovin

Výhody

- ✓ Velmi vysoká lepivá síla při rychlém schnutí. Nepotřebuje přítlačnou lištu na nosných podkladech
- ✓ Neprodyšné lepené spoje dle DIN 4108-7, SIA 180 a OENORM B 8110-2
- ✓ Velmi elastická, trvale elastická
- ✓ Vniká hluboko do podkladu
- ✓ Skladování možné též při mrazu

Technické údaje

	Materiál
Materiál	disperze na bázi kopolymerů kyseliny akrylové, bez změkčovadel a halogenů
Vlastnost	Hodnota
Barva	zelená
Vlastnosti	vysoká elasticita
Teplota zpracování	-10 °C až +50 °C
Tepelná stabilita	dlouhodobě od -20 °C až +80 °C
Skladování	do -20 °C, v chladu a suchu

Druhy balení

Číslo výrobku	GTIN	Balení	Obsah	Dosah	ks / bal	bal / pal
10106	4026639016270	Kartuše	310 ml	5 mm housenka ~ 15 m 8 mm housenka ~ 6 m	20	60
10107	4026639016287	Patrona z folie	600 ml	5 mm housenka ~ 30 m 8 mm housenka ~ 12 m	12	60

Podklad

Před lepením podklad omeťte koštětem, respektive otřete hadrem, nebo ofoukněte tlakovým vzduchem. Nerovné minerální podklady je potřeba případně stěrkou vyrovnat. Minerální povrchy (omítka nebo beton) mohou být lehce vlhké. Na zmrzlých podkladech není lepení možné. Na slepovaných materiálech se nesmí nacházet žádné nepřilnavé látky (např. mastnoty nebo silikony). Podklad musí být dostatečně únosný – případně (kupříkladu na drolivých podkladech) je zapotřebí provést mechanické zajištění (přítlačnou latí). Trvalého lepeného spoje se dosáhne na všech vnitřních a venkovních, ostatních parobrzdných a neprodyšných pásovinách pro clima (např. z PE-, PA-, PP- a hliníku), resp. pásovinách pro použití se záklopem a bez záklopu a pásovinách pro opláštění stěn (např. z PP a PET). Lepené spoje lze provést na minerálních podkladech (např. omítce nebo betonu), řezaném, hoblovaném a lakovaném dřevě, tvrdých plastech respektive nerezavějících kovech (např. potrubí, oknech atd.) a tvrdých deskách z aglomerovaného dřeva (dřevotřísky, deskách OSB, BFU a MDF). Nejlepších výsledků bezpečnosti konstrukce se dosáhne na vysoce kvalitních podkladech. Vhodnost podkladu musíte přezkoušet na místě na vlastní odpovědnost. Doporučuje se provedení zkoušky lepení.

TESCON® PRIMER RP

Bezrozpouštědlový základní nátěr. Není zapotřebí nechat schnout

Základní adhézní nátěr na dřevo, dřevovláknité desky, zdivo, střechu, stěnu a základovou desku, resp. pro přípravu podkladu na následující lepení pomocí lepicích pásek pro clima, jako např. TESCON No. 1, TESCON VANA, TESCON PROFIL a skupiny EXTOSEAL.

Výhody

- ✓ Nemusí uschnout – lepený spoj lze u savých podkladů vytvořit přímo do vlhkého nátěru Primerem
- ✓ Hluboké vsáknutí Primeru, velmi dobré zpevnění
- ✓ Použití též na vlhkém podkladu
- ✓ Zpracování možné i při mrazu
- ✓ Kombinovatelné se všemi lepicími páskami pro clima
- ✓ Bezrozpouštědlové



Technické údaje

	Stoff
Materiál	kopolymer akrylátu, bez rozpouštědel
Vlastnost	Hodnota
Barva	bílá
Teplota zpracování	-10 °C do +45 °C
Tepelná stabilita	dlouhodobě -40 °C do +90 °C
Skladování	v suchu a nemrzoucím prostředí

Druhy balení

Balení	Číslo výrobku	GTIN	Obsah	Šířka nátěru	Dosah	ks / bal	bal / pal
Plechovka	11427	4026639114273	0,75 l	60 mm	cca. 60 m	6	84
				75 mm	cca. 45 m		
				150 mm	cca. 22 m		
Plechovka	11430	4026639114303	2,5 l	60 mm	cca. 185 m	4	40
				75 mm	cca. 150 m		
				150 mm	cca. 75 m		
Láhev	11449	4026639114495	1 l	60 mm	cca. 75 m	6	72
				75 mm	cca. 60 m		
				150 mm	cca. 30 m		

Množství spotřeby se může lišit v závislosti na podkladu a způsobu nanášení.

Podklad

Před nátěrem Primerem podklad omeťte koštětem, respektive otřete hadrem, nebo ofoukněte tlakovým vzduchem. Pro nátěr Primerem jsou nevhodné zmrzlé a promáčené podklady. Na podkladu se nesmí nacházet žádné nepřílnavé látky (např. mastnoty nebo silikony). Natírat lze veškeré minerální povrchy (např. omítky nebo beton) a povrchy ze starého i nového dřeva. Dále je možné zpevňovat porézní materiály, jako např. dřevovláknité záklopové desky. Difúzně propustné, savé podklady (např. dřevovláknité záklopové desky) mohou být lehce vlhké. Příslušnou lepicí pásku lze přilepit do ještě vlhkého nátěru Primerem. Konečné pevnosti se dosáhne teprve v suchém stavu. Případně se doporučuje čerstvý nátěr zakrýt. Nezaschlý nátěr Primerem je potřeba chránit před povětrnostními vlivy. V případě, že se na relativně hustém, nesavém podkladu (např. betonu) mají lepit difúzi brzdící butylkaučukové pásky (např. BUDAX TOP, EXOSEALS), musí nátěr Primeru nejprve dobře proschnout, než se na něj pásky nalepí. Při základním nátěru pro napojovací lepidla může být použit jen ORCON CLASSIC nebo ORCON LINE. Primer a ORCON CLASSIC musí být kompletně (1-2 dny) proschlý (suchý proces) dříve než se nalepí pásovina.

Poznámky



pro clima

FENSTERBOX

Montážní manuál

Fensterbox je k dispozici také online:
www.fensterbox.proclima.com



Objednávky

Veškeré produkty pro clima jsou k dispozici u ověřených prodejců. Díky rychlé logistice zajišťujeme krátké dodací lhůty. Objednávky do 12:00 hodin jsou odeslány z našeho skladu následující den a jsou rychle tam, kde je potřeba. Znamená to rychlé dodávky a poskytování služeb,

Objednávky – kontakt

Tel: +420 326 901 411
Fax: +420 326 901 456
E-mail: info@ciur.cz
www.pro-clima.cz

Technici

Naši inženýři Vám rádi rychle, snadno a profesionálně pomohou. Společně pro Vás najdeme ekonomické a bezpečné řešení.

Technici – kontakt

Tel: +420 326 901 468
Fax: +420 326 901 456
E-mail: info@ciur.cz

Semináře

Zvyšte svou odbornost při plánování, poradenství a provádění obvodového pláště budovy. U vícestupňového vzdělávacího programu v rámci teorie a praxe si každý může najít přesně to, co potřebuje.

Podrobné informace a aktuální termíny níže

www.ciur.cz
www.pro-clima.cz
Tel: +420 326 901 411

Uvedené údaje se vztahují k aktuálnímu stavu výzkumu a praktickým zkušenostem. Vyhraujeme si právo změny doporučených konstrukcí a zpracování jakož i dalšího vývoje a s nimi spojenou změnu kvality jednotlivých výrobků. Rádi Vás budeme informovat o aktuálním stavu technických znalostí k okamžiku aplikace.

CIUR a.s. · Pražská 1012 · 250 01 Brandýs nad Labem
Tel: +420 326 901 468 · Fax +420 326 901 456 · eMail info@ciur.cz
www.pro-clima nebo
www.ciur.cz

Váš pro clima partner:

