

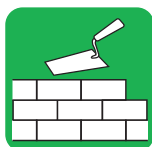
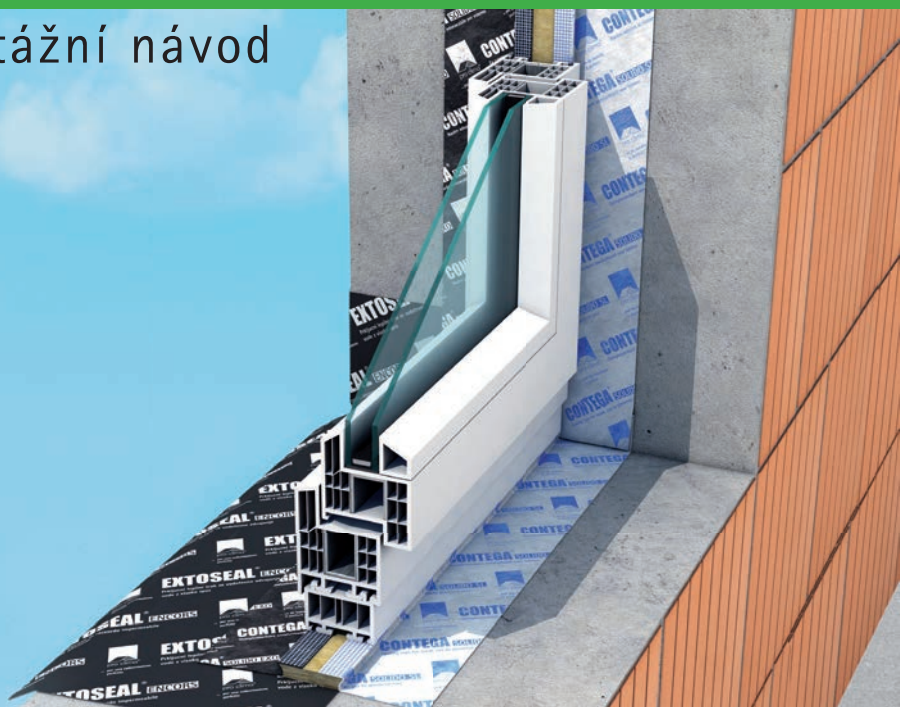
pro clima

NOVĚ

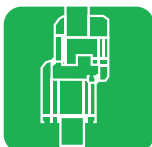
FENSTERBOX

Izolační systém pro profesionály

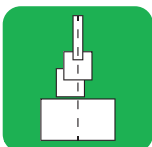
Montážní návod



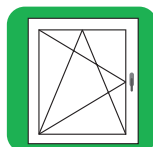
ZDĚNÉ
NOVOSTAVBY



PLASTOVÁ
OKNA



STŘEDOVÁ
MONTÁŽ

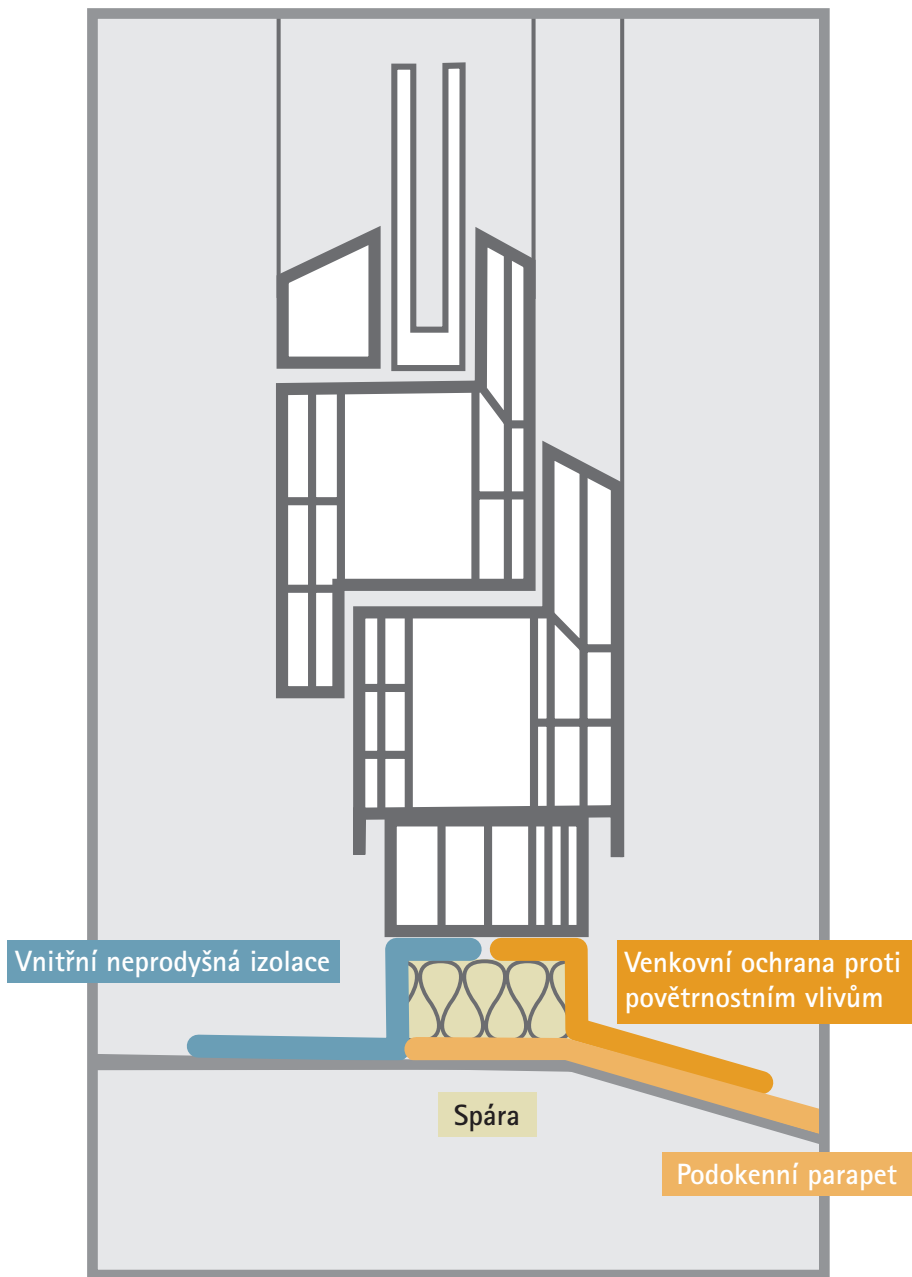


OKNO OTEVÍRACÍ
A VYKLÁPĚČÍ



www.pro-clima.cz





Jednoduché a bezpečné napojení moderních oken

1. Vnitřní izolace

Zabrání vniknutí vzduchu z interiéru: tím se zabrání plísním, proudění vzduchu a energetickým ztrátám.

2. Spára

Napojovací spáry se vyplní schváleným izolačním materiálem. Tím se minimalizují tepelné mosty.

3. Ochrana proti povětrnostním vlivům

Venkovní izolace chrání před přivalovým deštěm a větrem. Brání nekontrolovanému vniknutí vlhkosti do konstrukce a chrání ji tím před vznikem stavebních škod.

Podokenní parapet slouží jako druhá vrstva odvádějící vodu a dodává přídavnou bezpečnost před vniknutím vody pod okenním parapetem.

1. Kontrola podkladu 6

2. Příprava vnitřní neprodyšné izolace 7

3. Příprava venkovní ochrany před povětrnostními vlivy 18

4. Montáž podokenních parapetů 22

5. Osazení okna 27

6. Dokončení vnitřní neprodyšné izolace 33

7. Izolace spáry 36

8. Dokončení venkovní ochrany před povětrnostními vlivy 37

9. Zajištění kvality, převzetí a dokumentace 39

Tento montážní návod platí pro:

Okna otevírací a vyklápěcí z plastu, středová montáž, zdivo, novostavba

⊗ Kontrolní seznam – toto potřebujete:

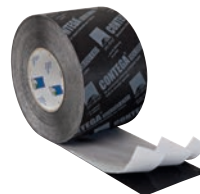


CONTEGA[®] SOLIDO SL

Celoplošně lepicí okenní napojovací páska do interiéru



Prüfbericht Nr. 16-000527-PRO2
(PB 1-E03-020310-de-01)
- CONTEGA SOLIDO SL
- CONTEGA SOLIDO EXO
nach MO-01/1:2007-01, Abs. 5
24.06.2016



CONTEGA[®] SOLIDO EXO

Celoplošně lepicí okenní napojovací páska do exteriéru



Prüfbericht Nr. 16-000527-PRO2
(PB 1-E03-020310-de-01)
- CONTEGA SOLIDO SL
- CONTEGA SOLIDO EXO
nach MO-01/1:2007-01, Abs. 5
24.06.2016

VARIANTY K VYROBKŮM:

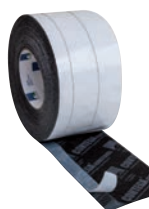


CONTEGA[®] SOLIDO SL-D

Celoplošně lepicí okenní napojovací páska do interiéru s doplňkovou lepicí zónou na textilní straně



Prüfbericht Nr. 15-003305-PRO1
(PB-E03-020310-de-02)
- CONTEGA SOLIDO SL-D
- CONTEGA SOLIDO EXO-D
nach MO-01/1:2007-01, Abs. 5
15.03.2016



CONTEGA[®] SOLIDO EXO-D

Celoplošně lepicí okenní napojovací páska do exteriéru s doplňkovou lepicí zónou na textilní straně



Prüfbericht Nr. 15-003305-PRO1
(PB-E03-020310-de-02)
- CONTEGA SOLIDO SL-D
- CONTEGA SOLIDO EXO-D
nach MO-01/1:2007-01, Abs. 5
15.03.2016



EXTONSEAL[®] ENCORS

Vodonásná napojovací lepicí páska s vysokou lepicí silou



Prüfbericht Nr. 16-000527-PRO2
(PB 2-E03-020310-de-01)
Unterfensterbank EXTONSEAL ENCORS
mit CONTEGA SOLIDO EXO
nach MO-01/1:2007-01, Abs. 5
24.06.2016



ORCON[®] E

Napojovací lepidlo do interiéru a exteriéru

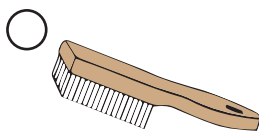


PRESSFIX

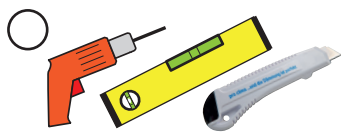
Prítlačná pomůcka



Odstranitelná lepicí páska



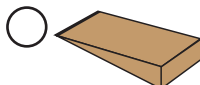
Ruční smetáček



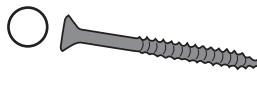
Vrtáčka/akumulátorový šroubovák, vodováha, řezací nůž



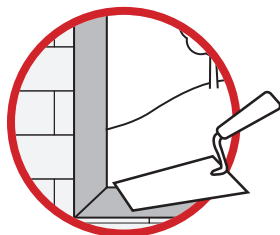
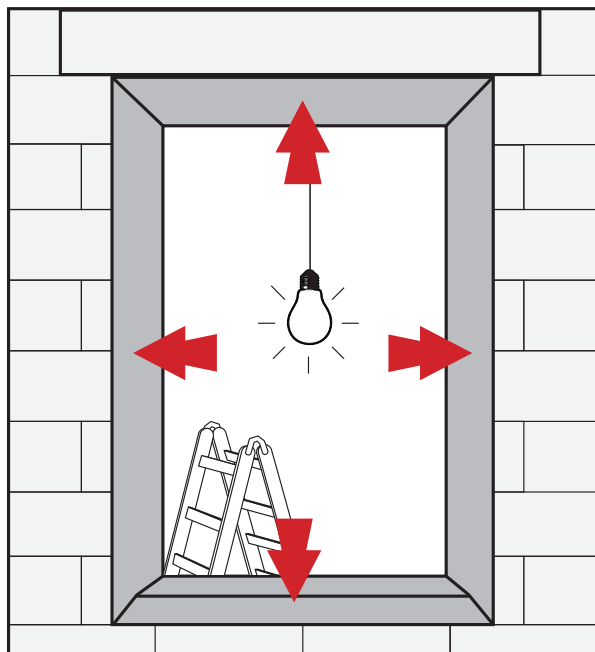
Nosné špalíky



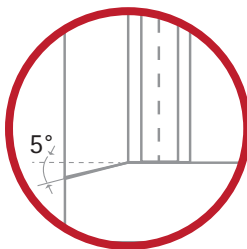
Pomůcky k uchycení



Vhodný spojovací materiál

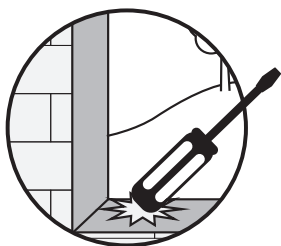


Podklad musí být hladce vyrovnaný

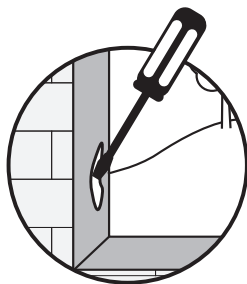


Musí být spád

Kontrola vlastností podkladu:



Opatrně poklepejte



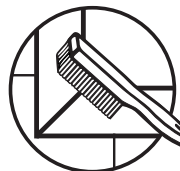
Vyzkoušejte drolivost



Povrch musí být bez námrazy

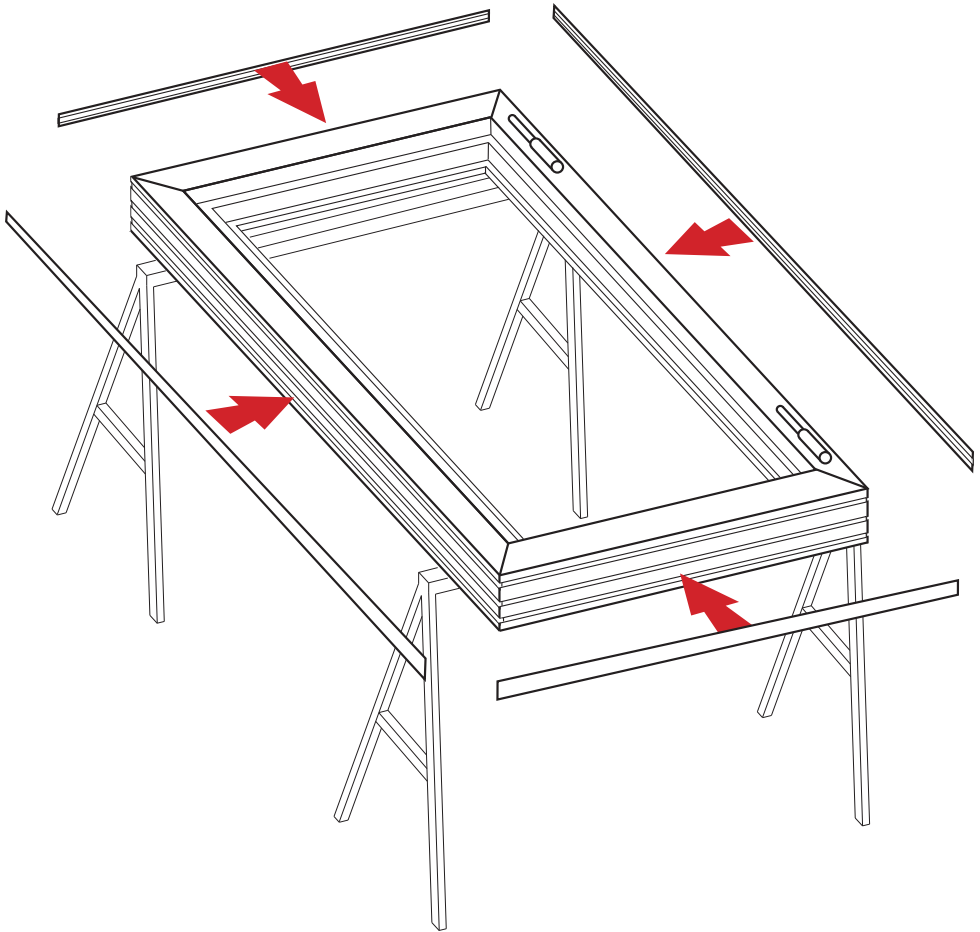


Bez tuků a oleje



Čistý / Ometený

1. Případně použijte kryt profilu a profil vyčistěte



TIP PRO PROFESIONÁLY:

Napojovací lepicí pásy CONTEGA nalepte před montáží okna na okenní rám: Jednoduchá montáž lepicí pásy – bezpečné utěsnění – cenná úspora času.



Rohy násuvných profilů a krycí lišty musí být utěsněny neprodyšně a proti přívalovému dešti.

2. Nalepte CONTEGU SOLIDO SL uvnitř na okenní rám

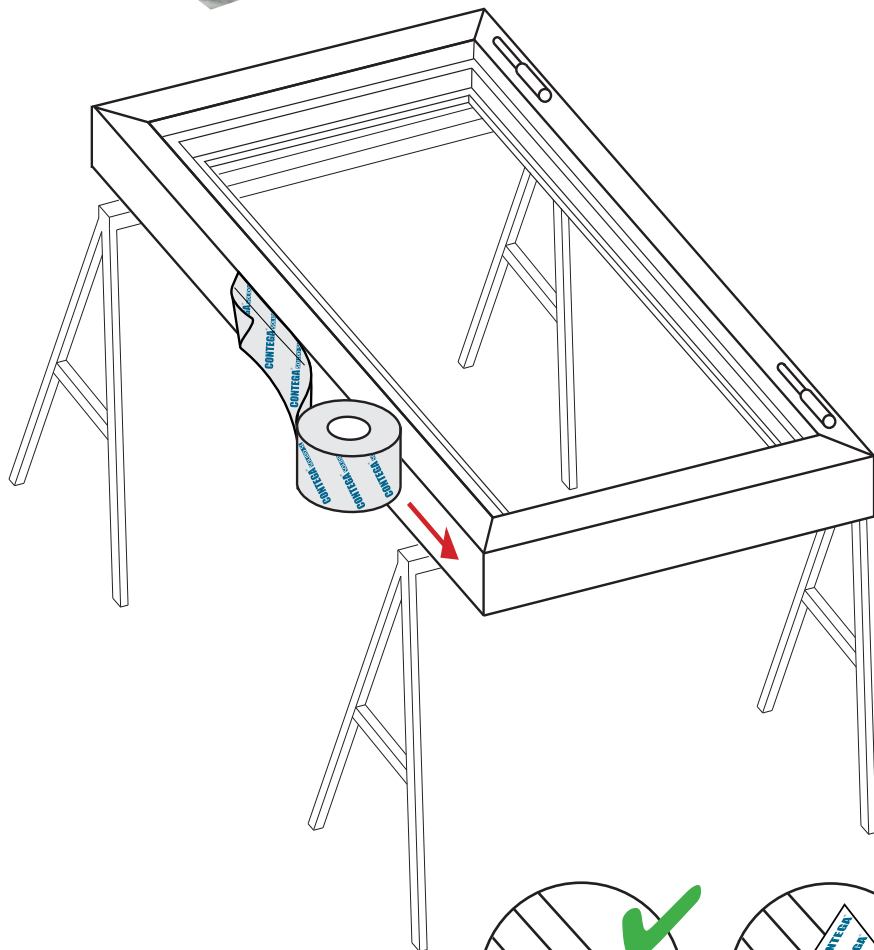


CONTEGA[®] SOLIDO SL

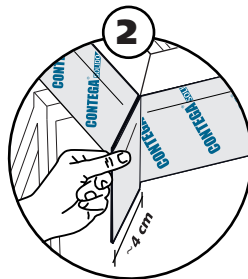
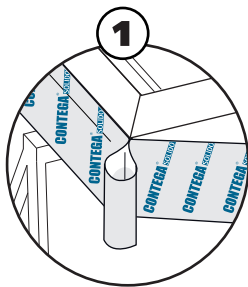
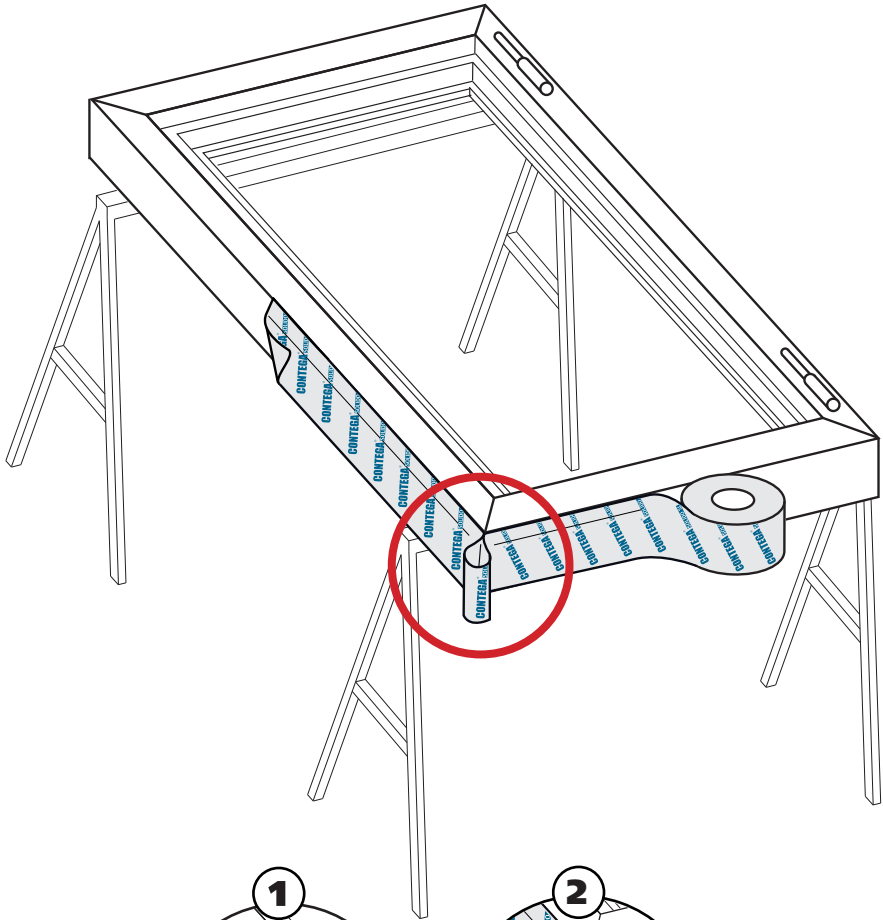
Celoplošně lepicí, difúzně propustná,
omítatelná napojovací páska do interiéru



Prüfbericht Nr. 16-000527-PRO2
(PB 1-E03-020310-de-01)
- CONTEGA SOLIDO SL
- CONTEGA SOLIDO EXO
nach MO-01/1:2007-01, Abs. 5
24.06.2016

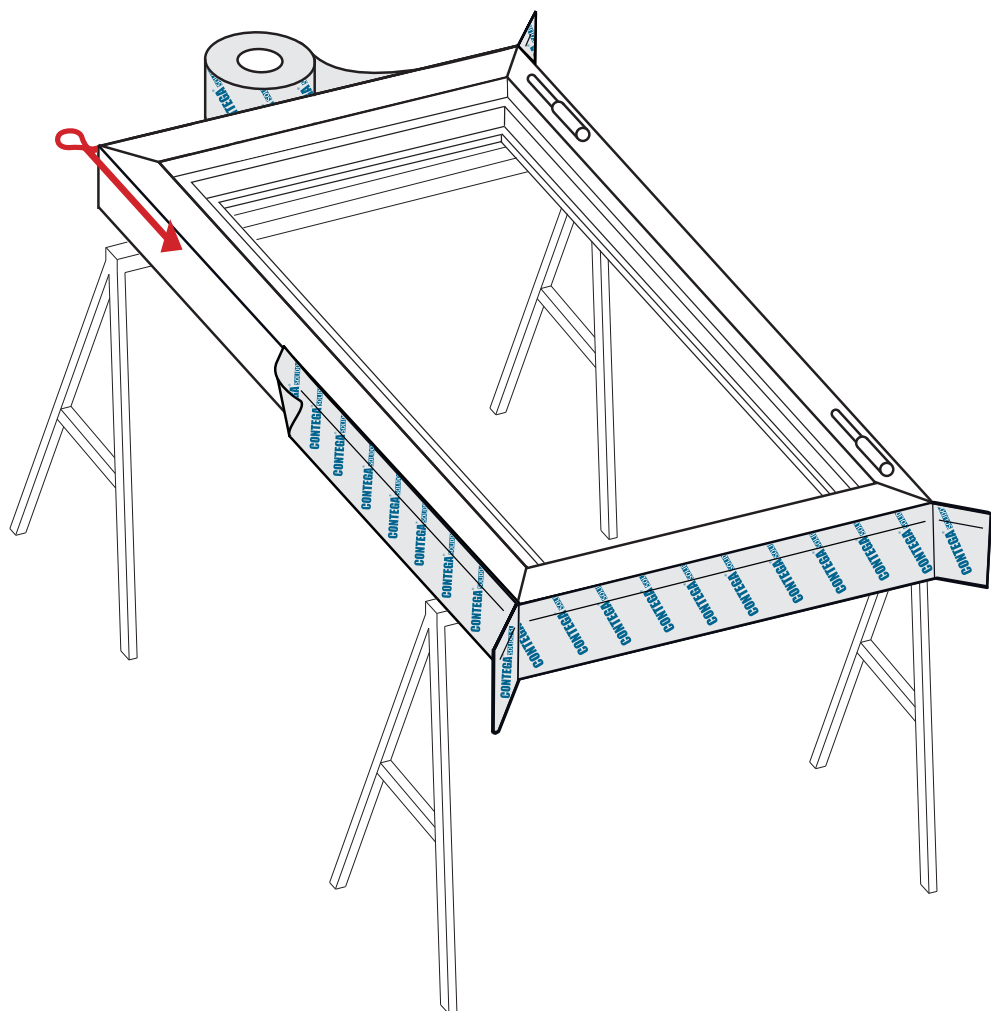


3. Vytvořte dilatační smyčky

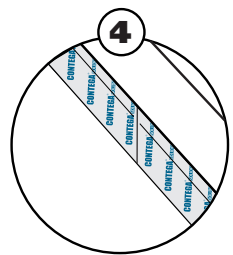
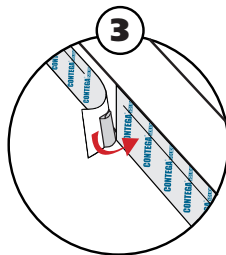
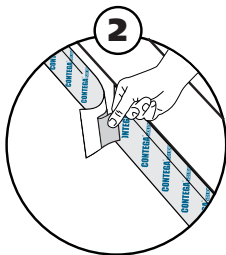
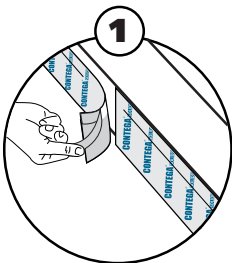
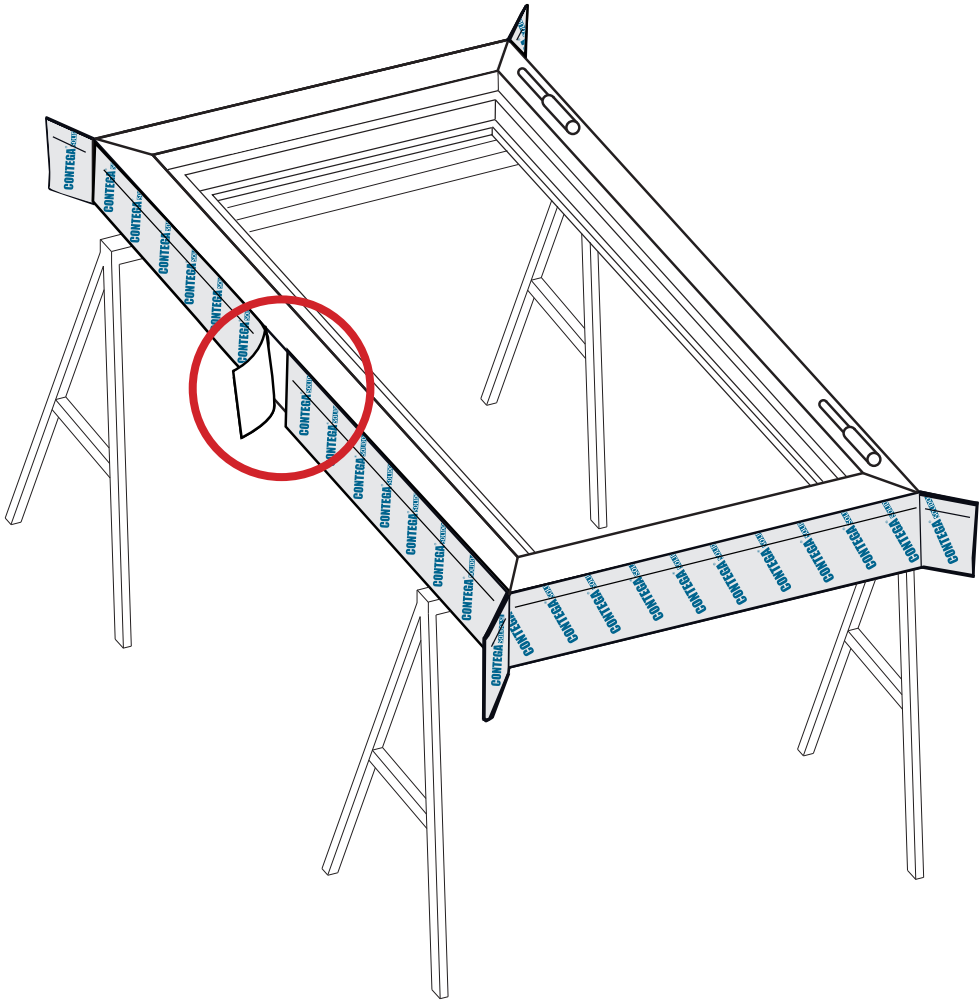


Proč dilatační smyčky? Aby bylo možné pásku po osazení okna složit do rohu ostění a bezpečně neprodyšně slepit. Dilatační smyčka by měla činit minimálně 4 cm, ca. dvounásobek šířky spáry.

4. Nelepte po obvodu CONTAGU SOLIDO SL



5. Slepte konce

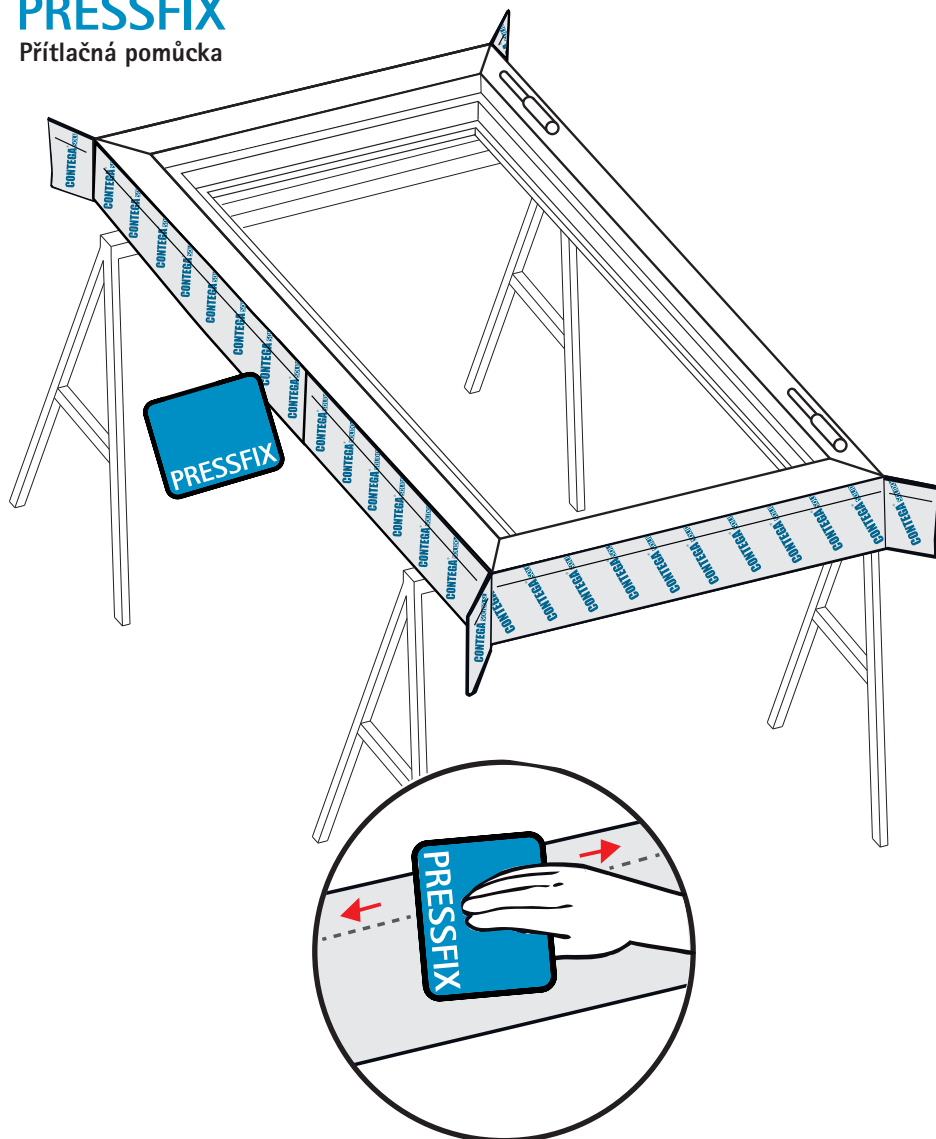


6. Lepicí pásku pevně přitlačte

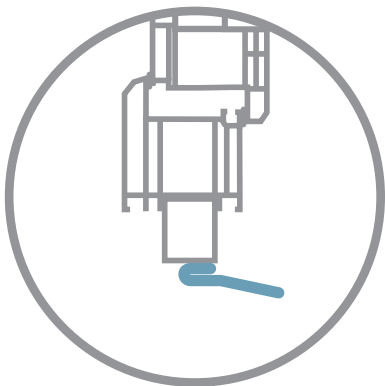
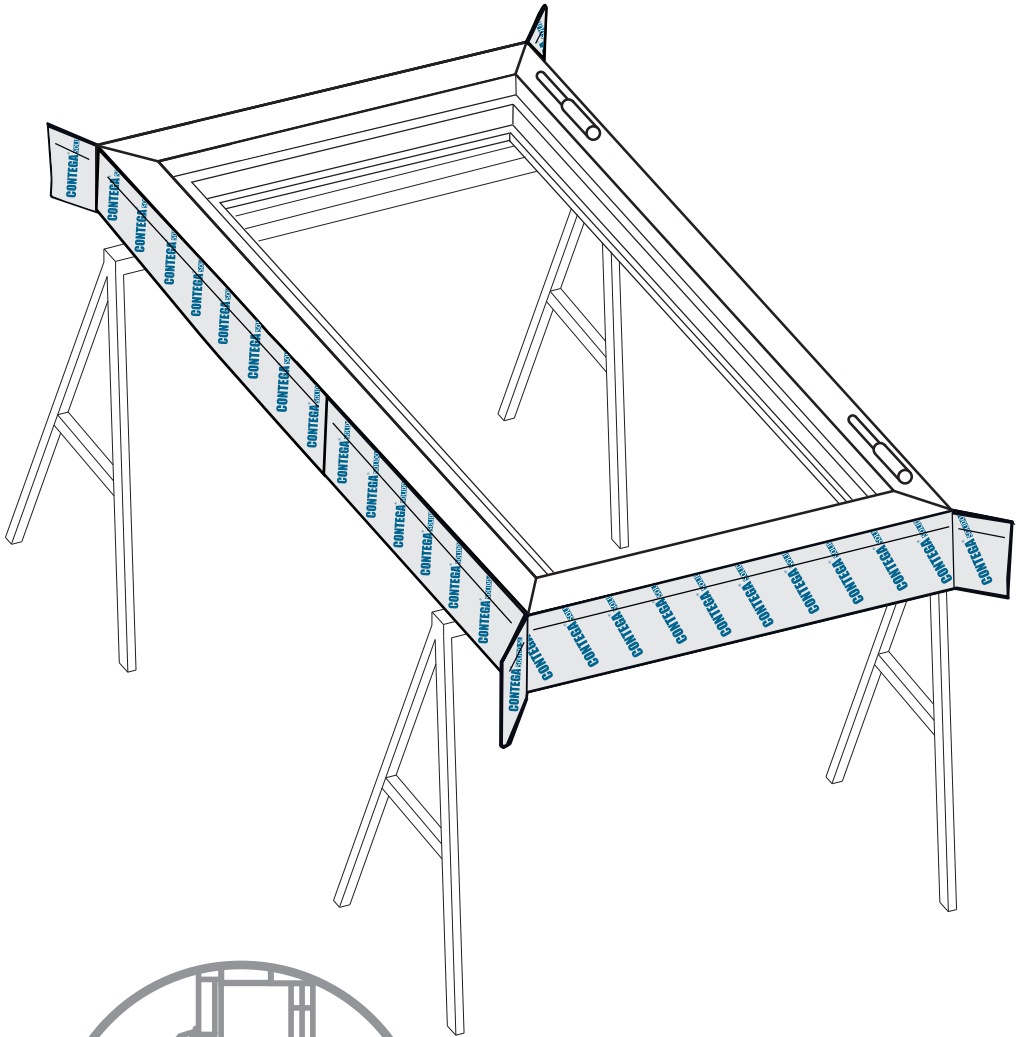


PRESSFIX

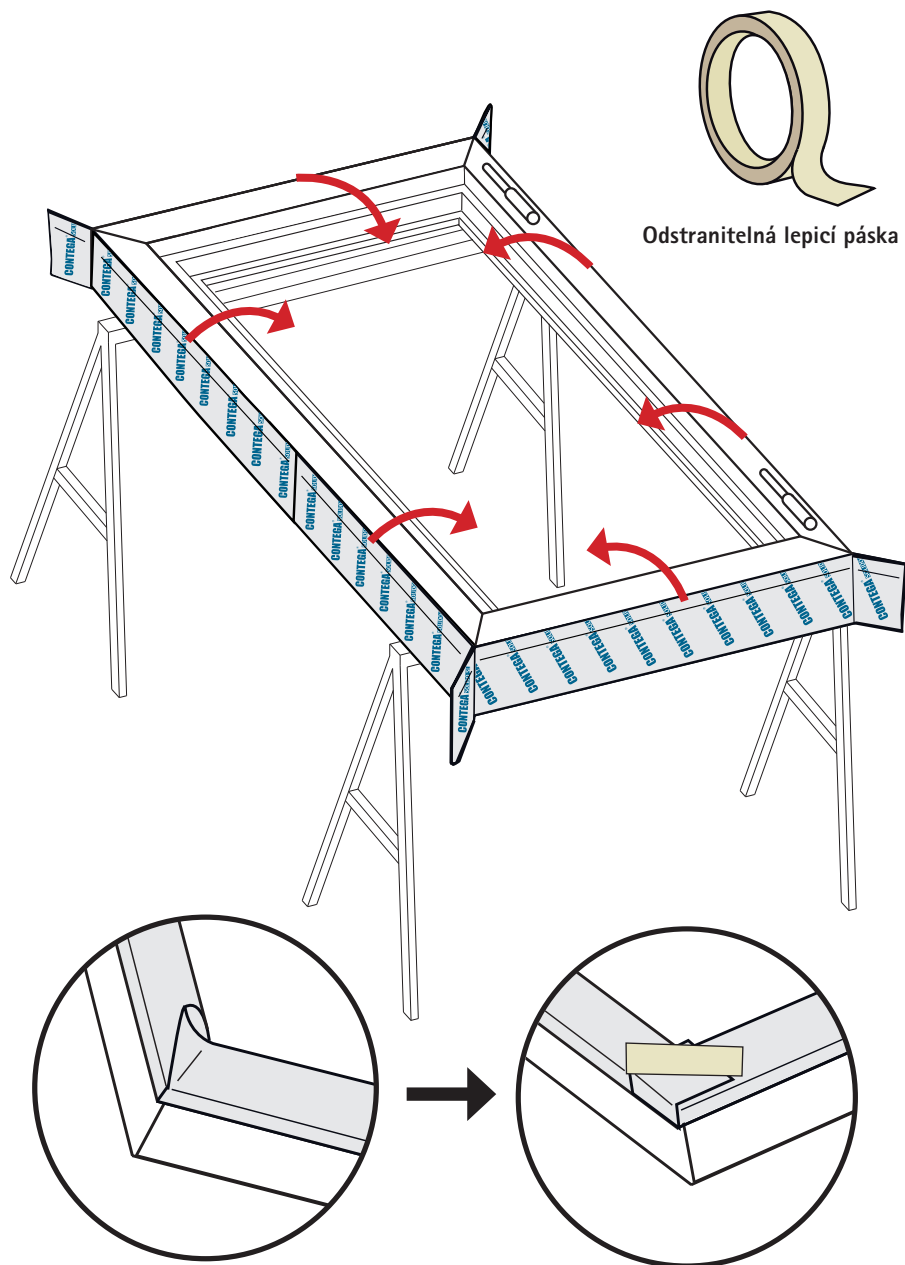
Přitlačná pomůcka

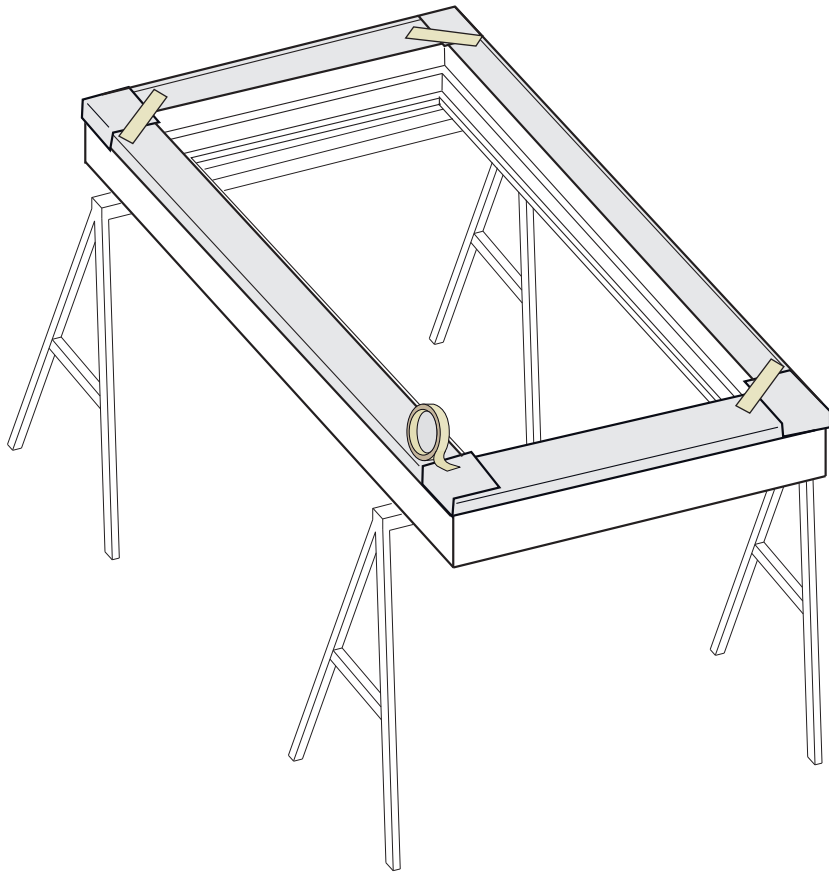


7. Příprava vnitřní neprodyšné izolace



Hotovo

TIP PRO PROFESIONÁLY:Zafixování pomocí odstranitelné lepicí pásky
ulehčí zasunutí okna do okenního otvoru



VARIANTA VÝROBKU



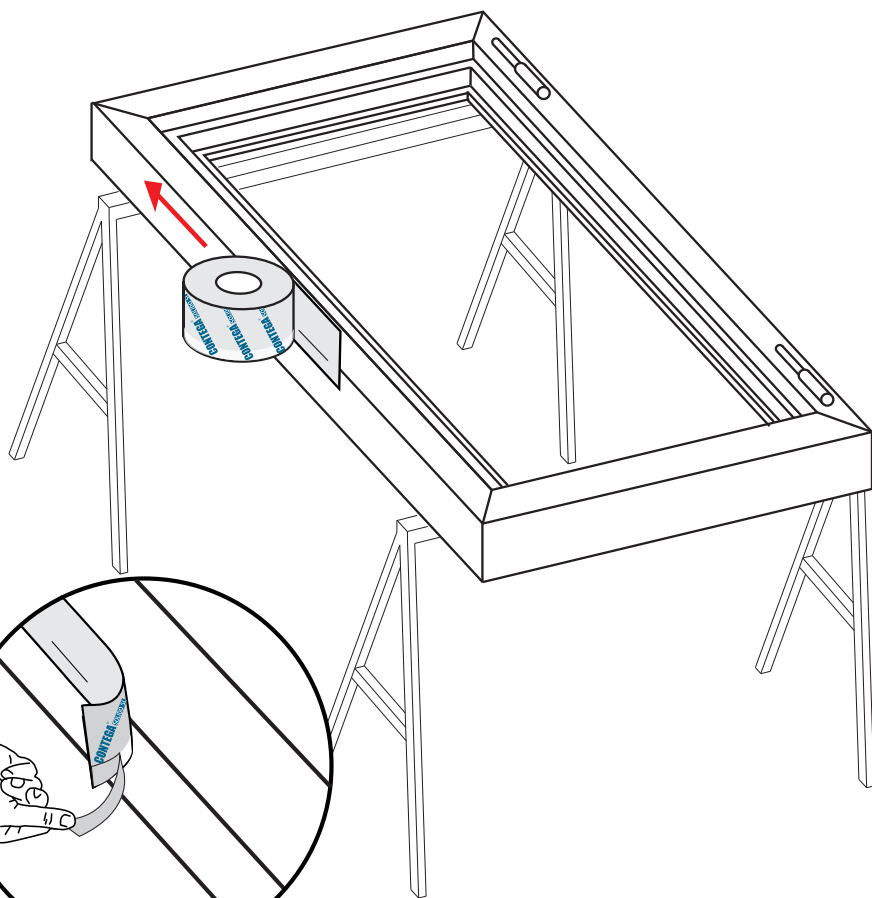
CONTEGA[®] SOLIDO SL-D

Celoplošně lepicí, difúzně propustná,
omítkatelná napojovací páska do interiéru s
doplňkovou lepicí zónou na textilní straně

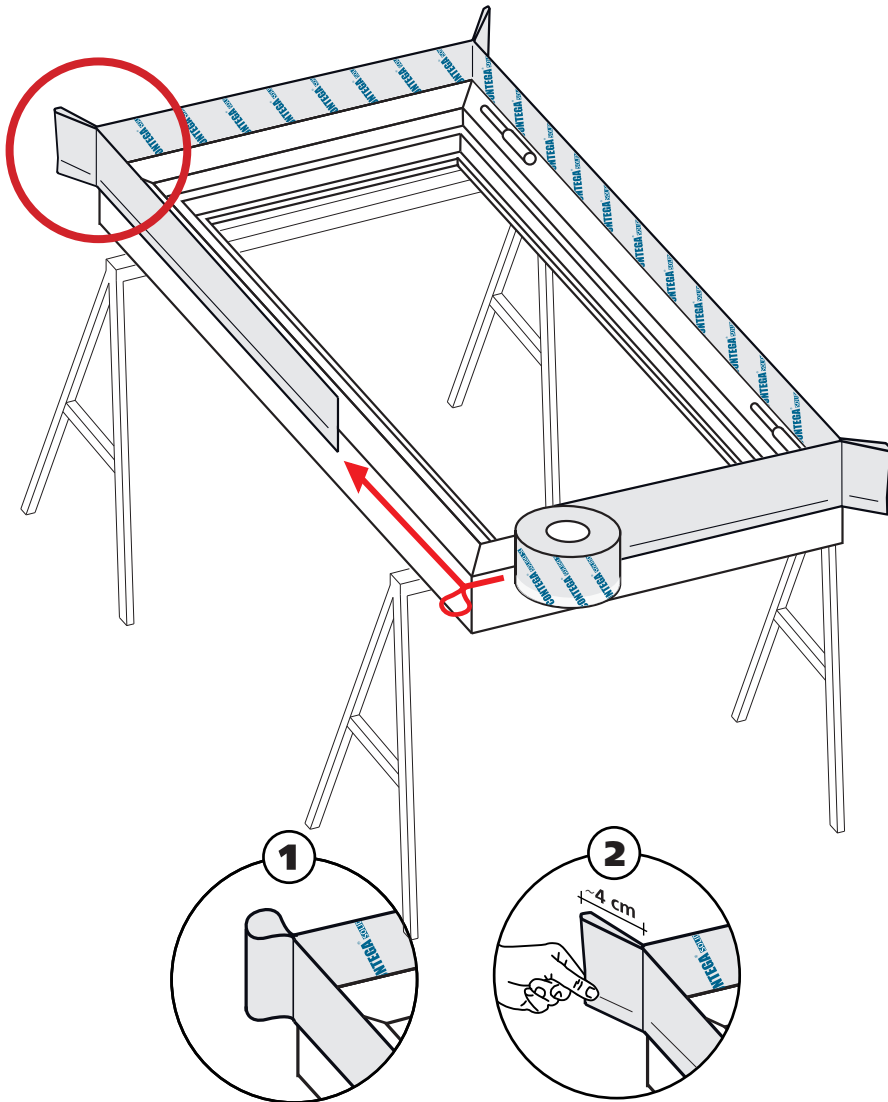


Prüfbericht Nr. 15-003305-PRO1
(PB-E03-020310-de-02)

- CONTEGA SOLIDO SL-D
 - CONTEGA SOLIDO EXO-D
- nach MO-01/1:2007-01, Abs. 5
15.03.2016

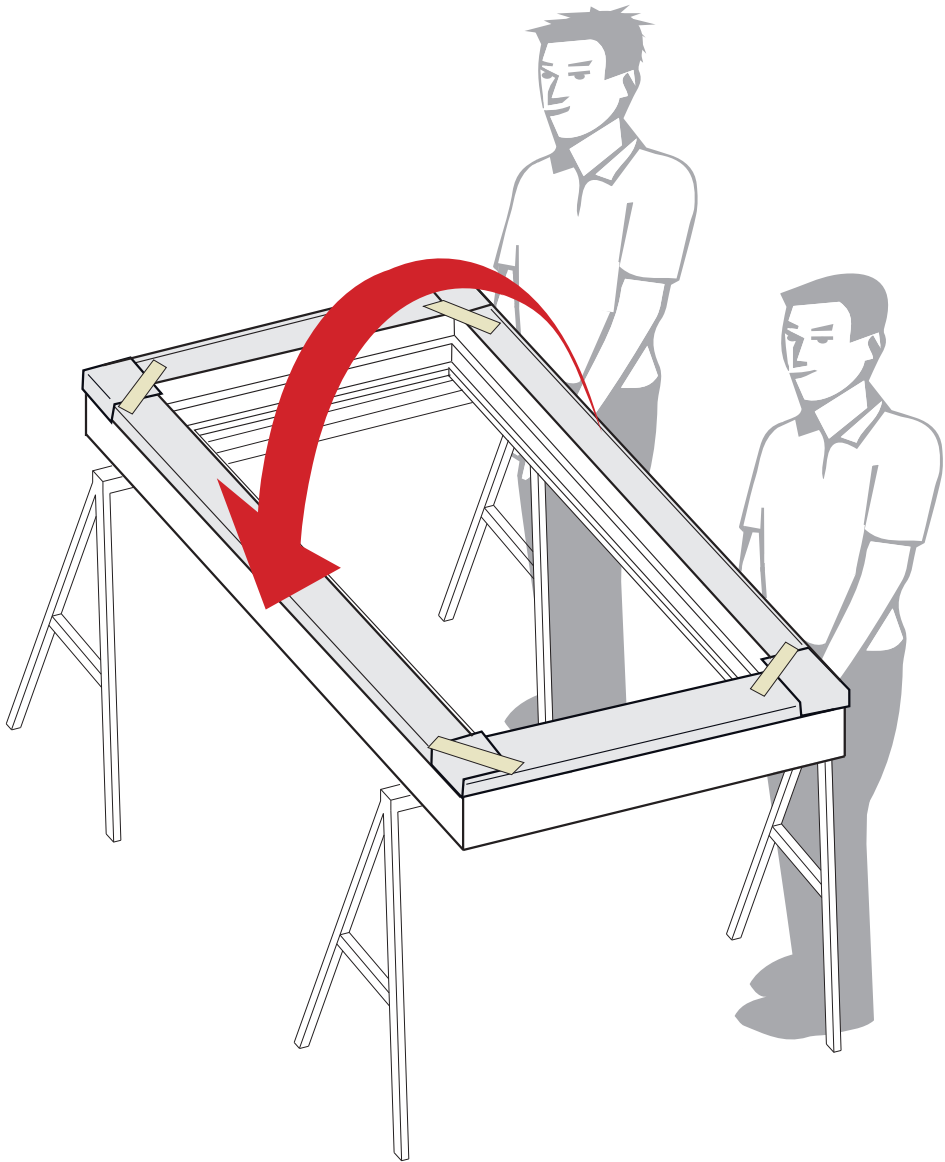


Varianta výrobku s doplňkovou lepicí zónou na textilní straně:
Není zapotřebí překládat (porovnejte se stranou 14/15)



Proč dilatační smyčky? Aby bylo možné pásku po osazení okna složit do rohů ostění a bezpečně neprodyšně slepit. Dilatační smyčka by měla činit minimálně 4 cm, ca. dvounásobek šířky spáry.

1. Otočte rám



2. Na venkovní stranu okenního rámu nalepte CONTEGA SOLIDO EXO



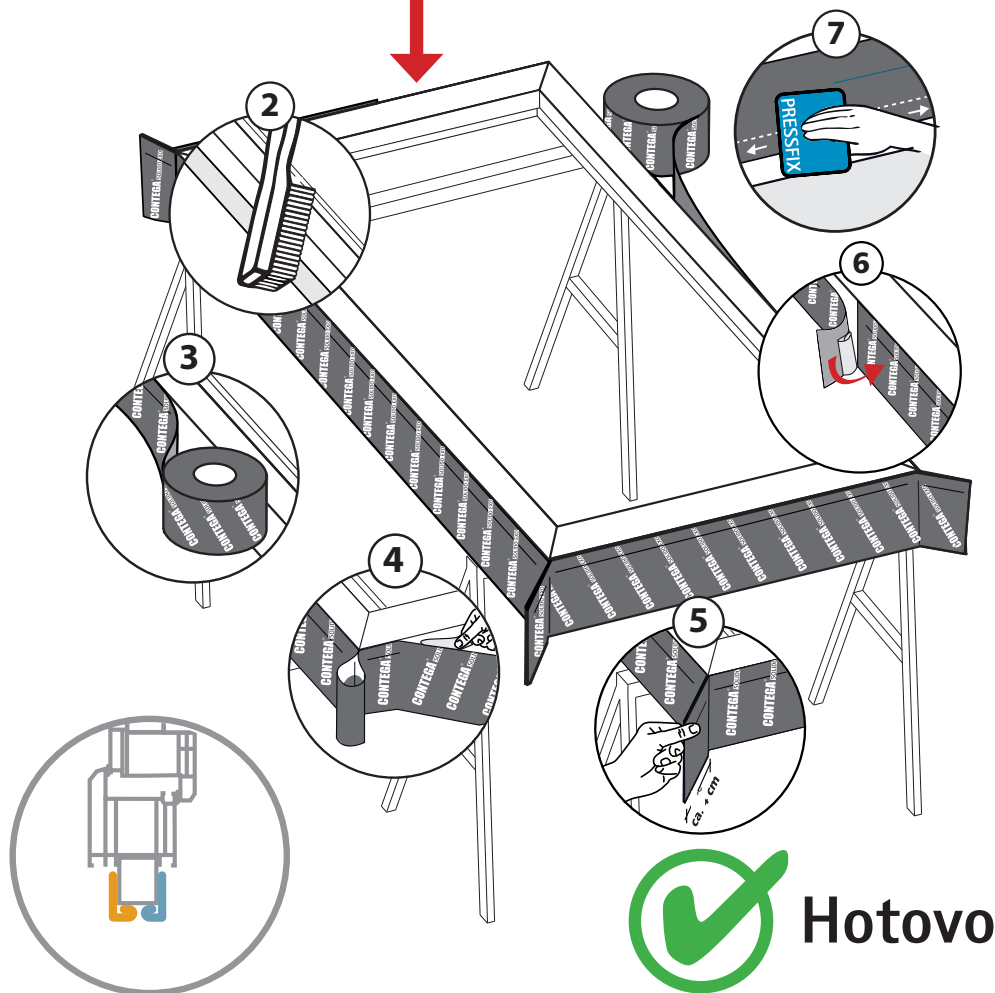
CONTEGA[®] SOLIDO EXO

Celoplošně lepicí okenní
napojovací páska do exteriéru



Prüfbericht Nr. 16-000527-PRO2
(PB 1-E03-020310-de-01)
- CONTEGA SOLIDO SL
- CONTEGA SOLIDO EXO
nach MO-01/1:2007-01, Abs. 5
24.06.2016

Začněte na venkovní straně nahoře,
přesah konců pásky cca 2 cm



VARIANTA VÝROBKU



CONTEGA[®] SOLIDO EXO-D

Celoplošně lepicí okenní napojovací páska do exteriéru s doplňkovou lepicí zónou na textilní straně

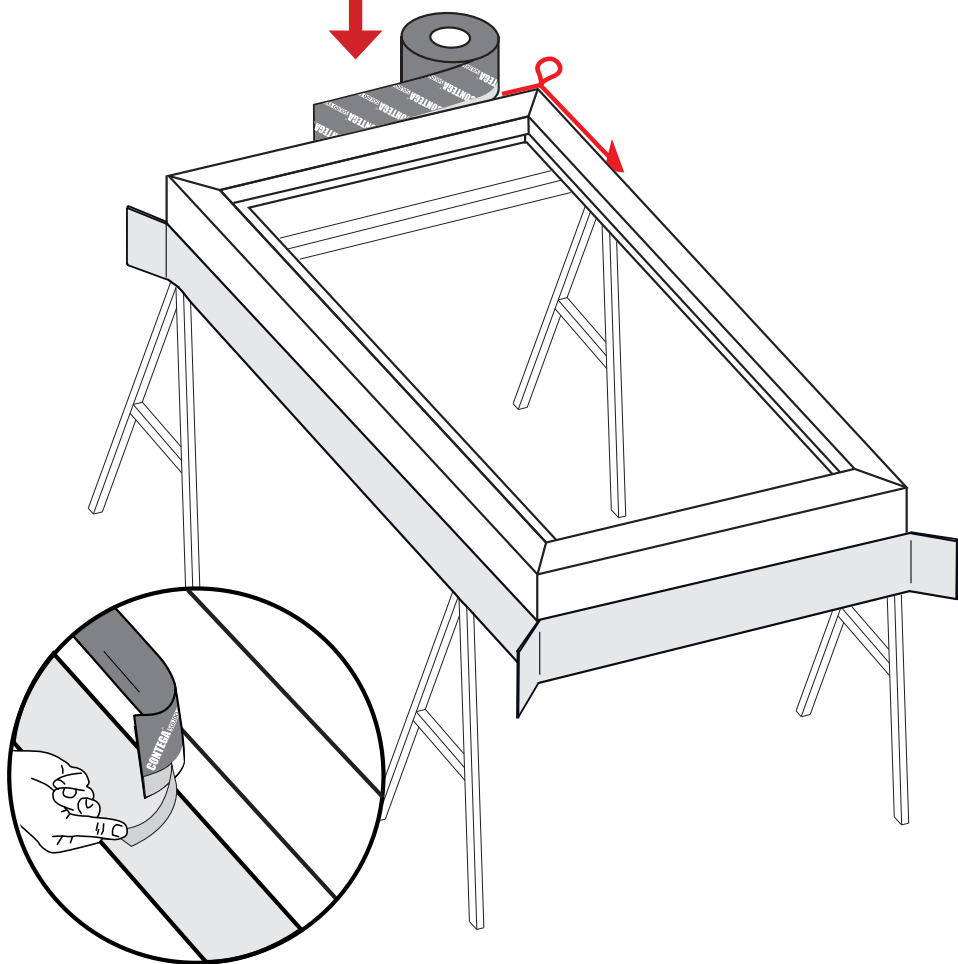


Prüfbericht Nr. 15-003305-PRO1
(PB-E03-020310-de-02)

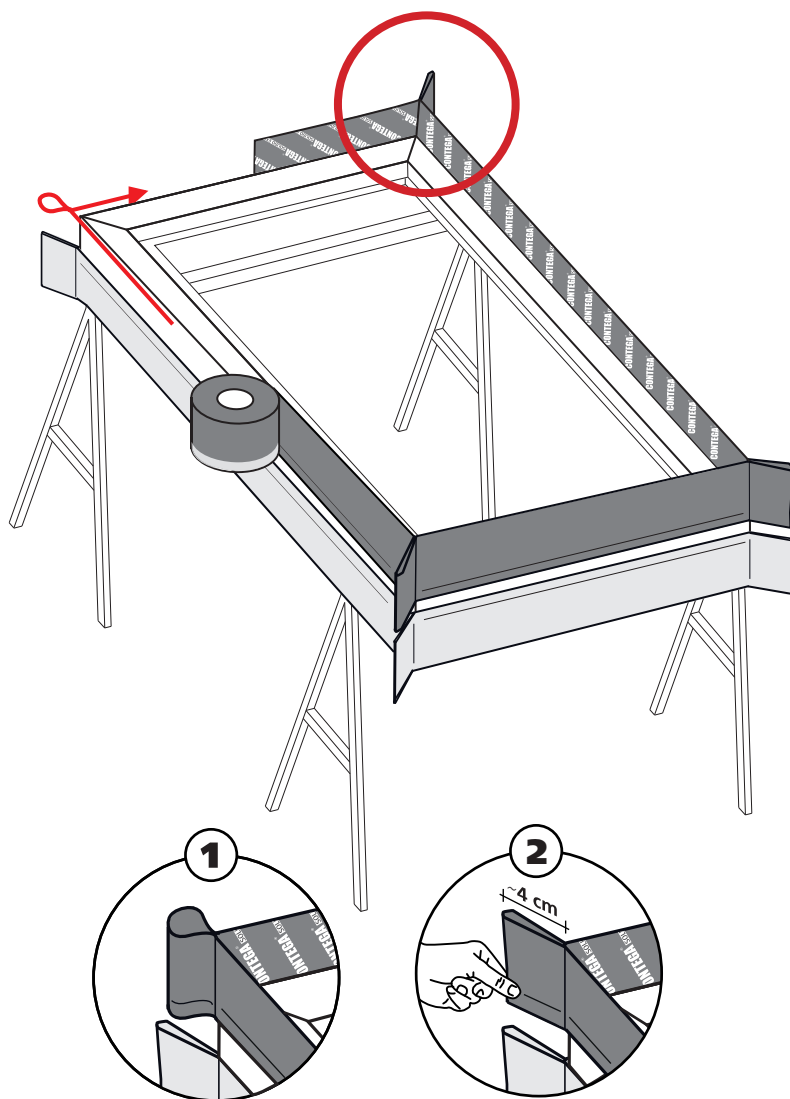
- CONTEGA SOLIDO SL-D
- CONTEGA SOLIDO EXO-D

nach MO-01/1:2007-01, Abs. 5
15.03.2016

**Začněte na venkovní straně nahoře,
přesah konců pásky cca 2 cm**



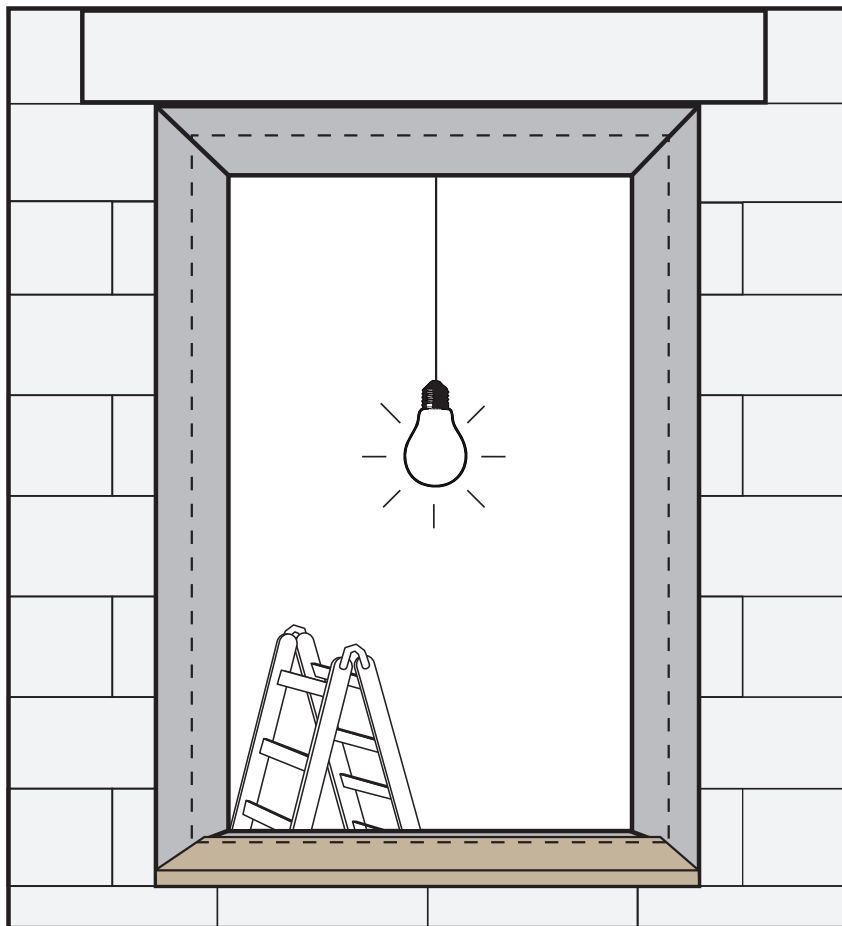
Varianta výrobku s doplňkovou lepicí zónou na textilní straně:
Není zapotřebí překládat (porovnejte se stranou 14/15)



Proč dilatační smyčky? Aby bylo možné pásku po osazení okna složit do rohů ostění a bezpečně slepit proti dešti. Dilatační smyčka by měla činit minimálně 4 cm, ca. dvounásobek šířky spáry.

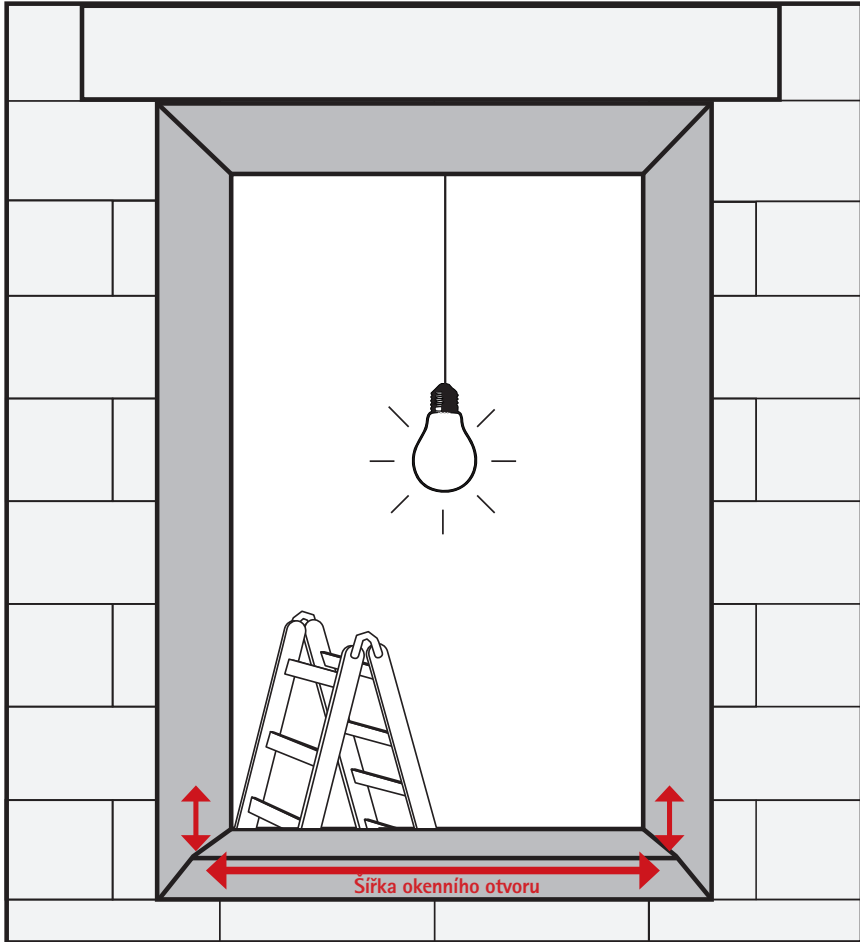
TIP PRO PROFESIONÁLY:

Vložte izolační klín



Izolačním klínem je případně možné vytvořit spád. Tepelné mosty budou minimalizovány.

1. Přřízněte EXTONSEAL ENCORS s rezervou



Prüfbericht Nr. 16-000527-PRO2
 (PB 2-E03-020310-de-01)
 Unterfensterbank EXTONSEAL ENCORS
 mit CONTEGA SOLIDO EXO
 nach MO-01/1:2007-01, Abs. 5
 © Rosenheim
 24.06.2016

**Délka EXTONSEAL ENCORS = šířka okenního otvoru +
 2 x dvojitá výška okenního parapetu – okrajového profilu**

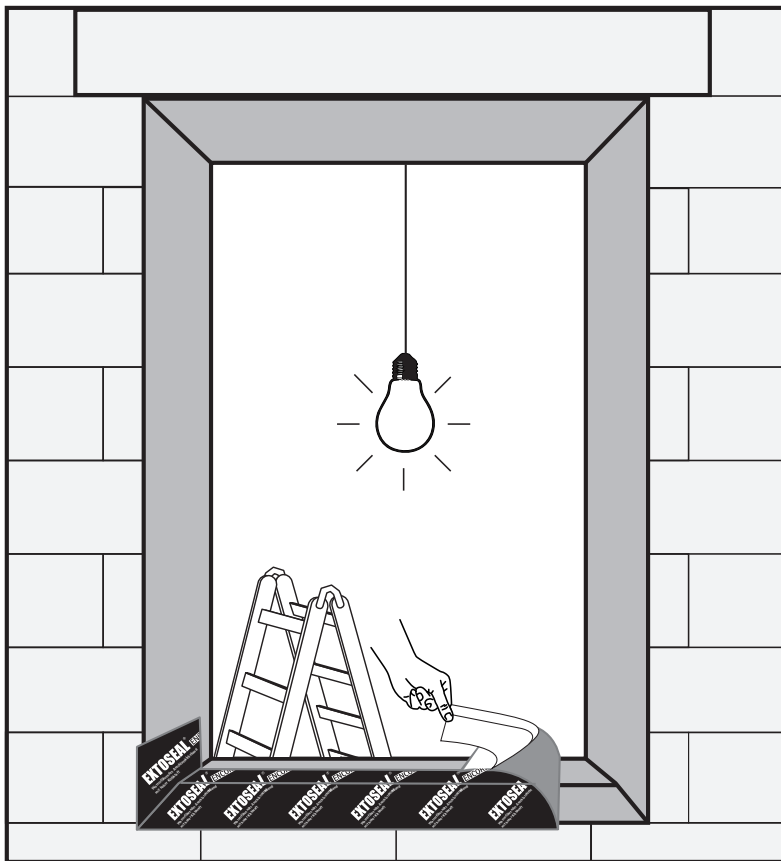
EXTONSEAL® ENCORS

Vodonosná napojovací lepicí páska
 s vysokou lepicí silou



EXTONSEAL ENCORS opatřete před omítnutím
 ostění deskou, nebo přelepte u omítky pomocí
 TESCON VANA, nebo opatřete omítku výztuží.

2. Odstraňte širokou separační fólii a přilepte EXTONSEAL ENCORS na spodní ostění

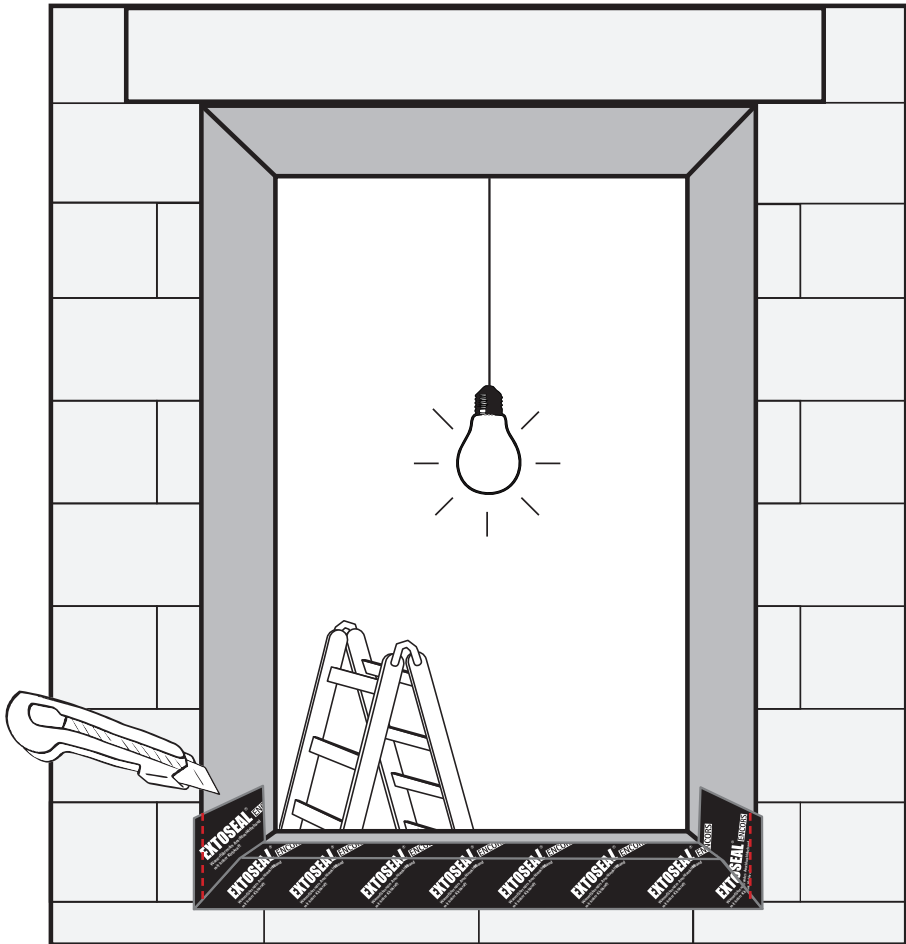


Nalepte na boční ostění



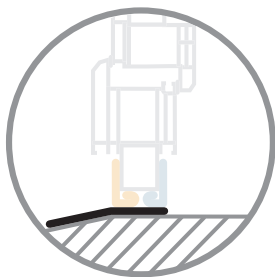
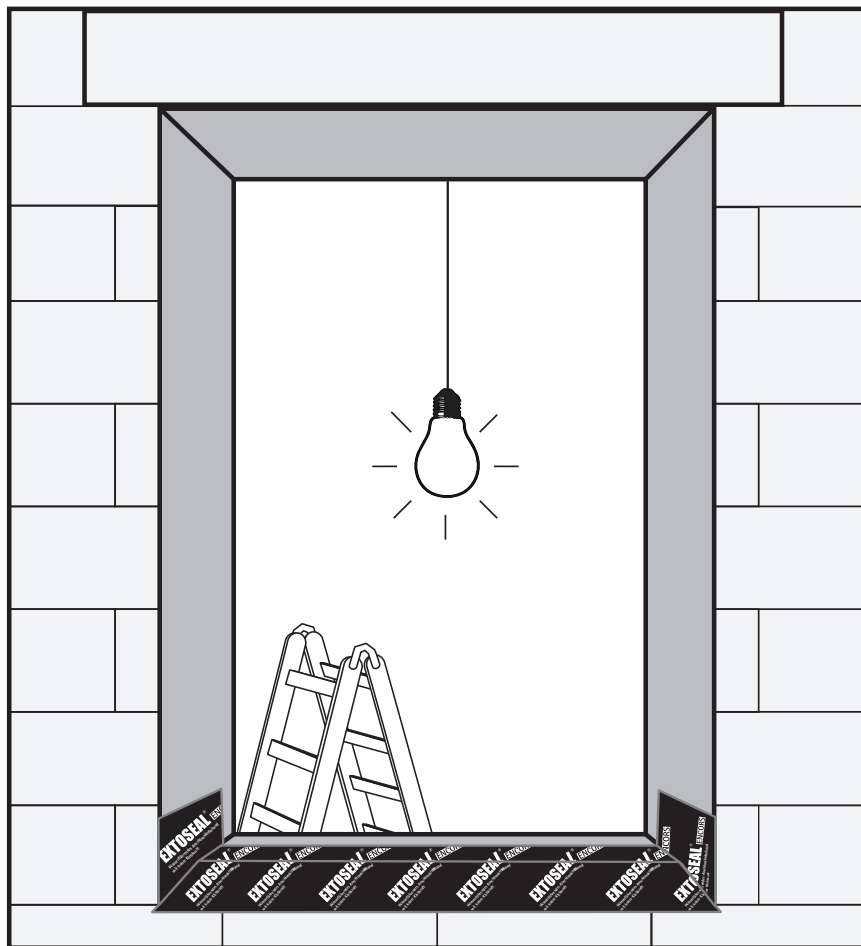
EXTONSEAL ENCORS nalepte na ostění tak, aby strana se slabším pruhem separační fólie přesahovala ven. Ta se později přelepí přes vrstvu omítky. Pásku dovedte přesně do rohů a pevně přitlačte.

3. Odřízněte vislý přesah



V případě, že EXTONSEAL ENCORS dosahuje až do oblasti omítky, je zapotřebí omítku vyztužit.

4. Přilepte EXTONSEAL ENCORS

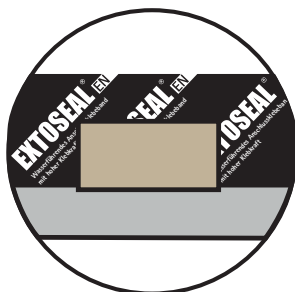
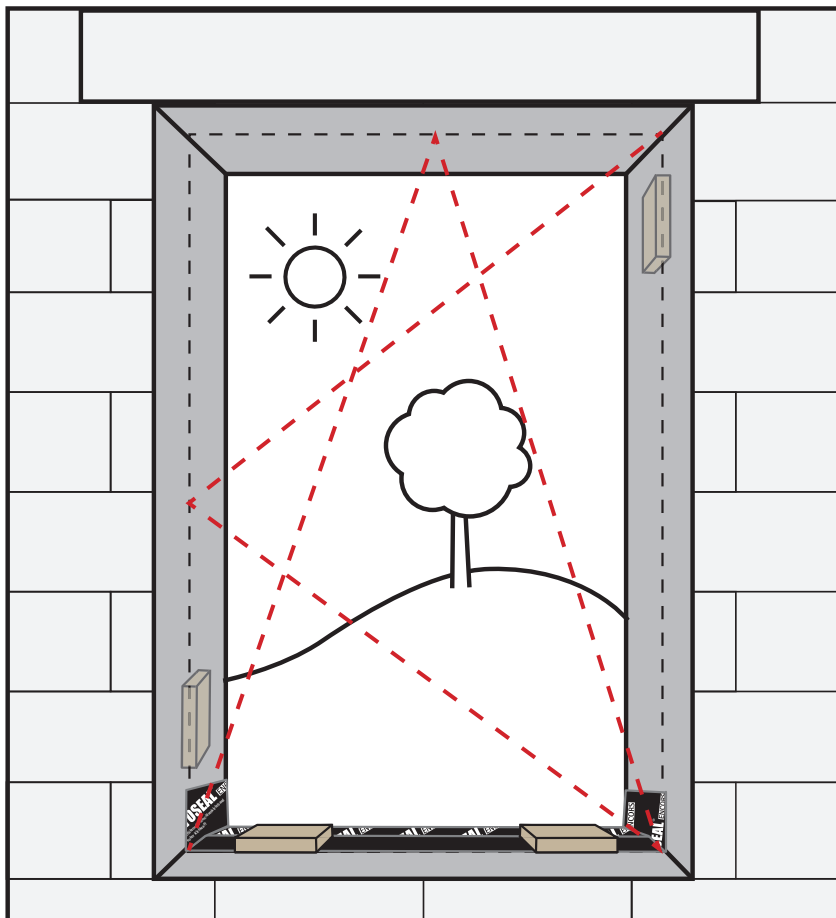


Hotovo



Pásku doved'te přesně do rohů a pevně přitlačte.

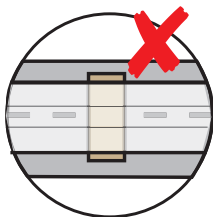
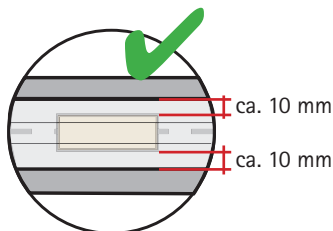
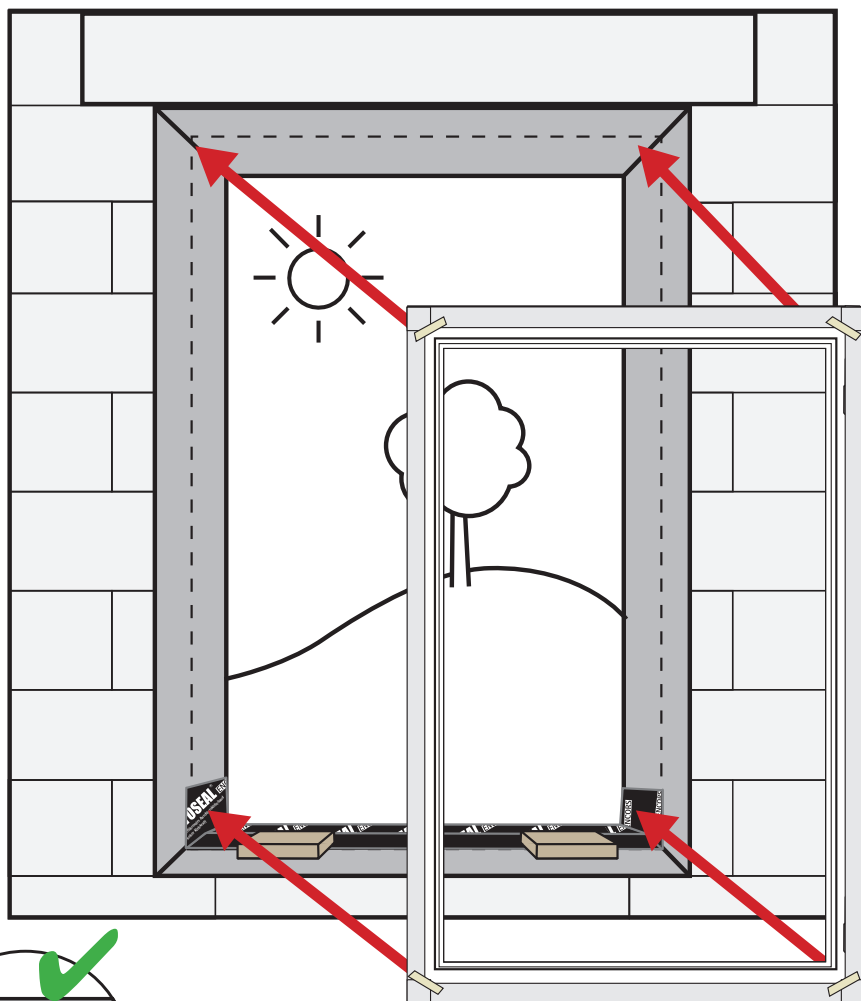
1. Přiložte nosné špalíky k vynesení váhy



TIP PRO PROFESIONÁLY:

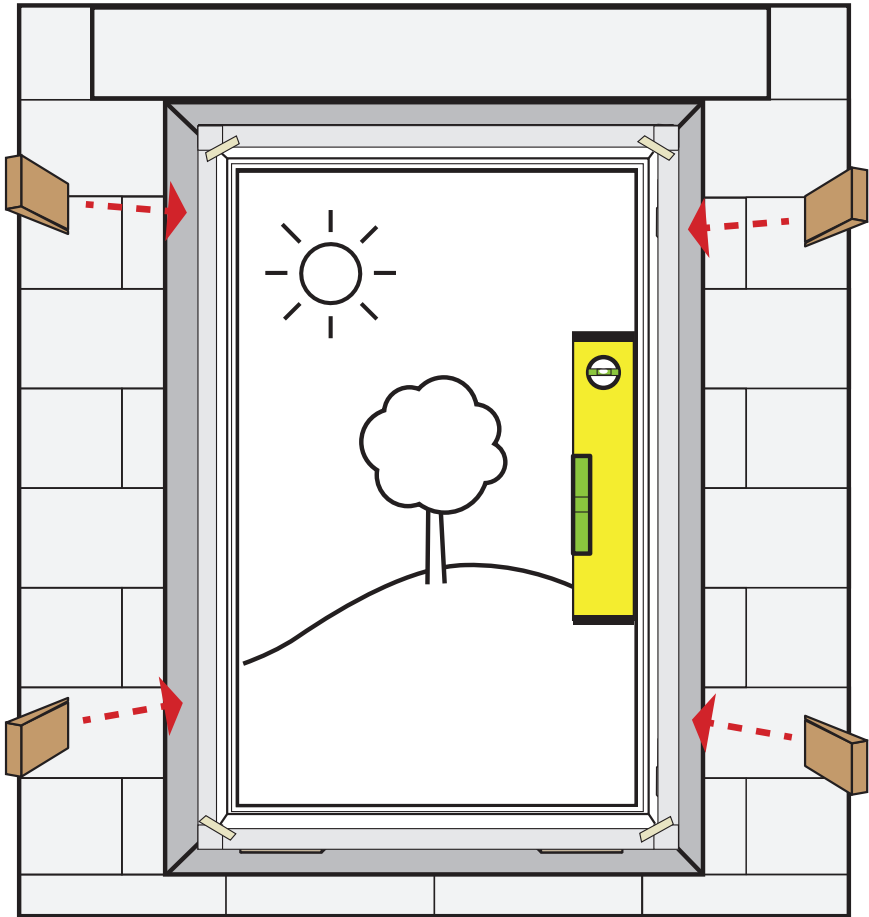
Nosné špalíky není nutné používat v případě, že použijete patřičně dimenzovaný a vhodný spojovací materiál a okno usadíte na únosný izolační materiál.

2. Zasad'te okenní rám

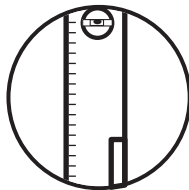


Použijte nosné špalíky z tvrdého dřeva nebo plastu (tlakově trvale tvarově stabilní). Špalíky nesmí vystupovat přes rám.

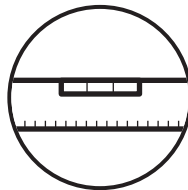
3. Okno vyrovnejte a zafixujte



Pomůcky k upevnění: klíny, vzduchové polštářky atd.



Svisle

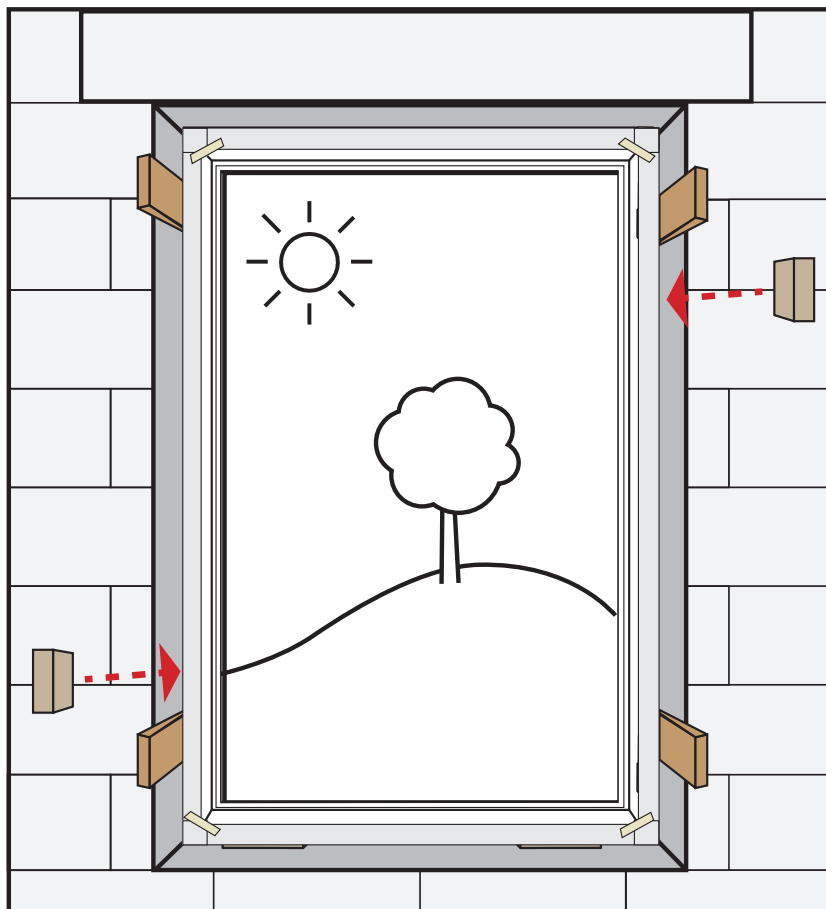


Vodorovně



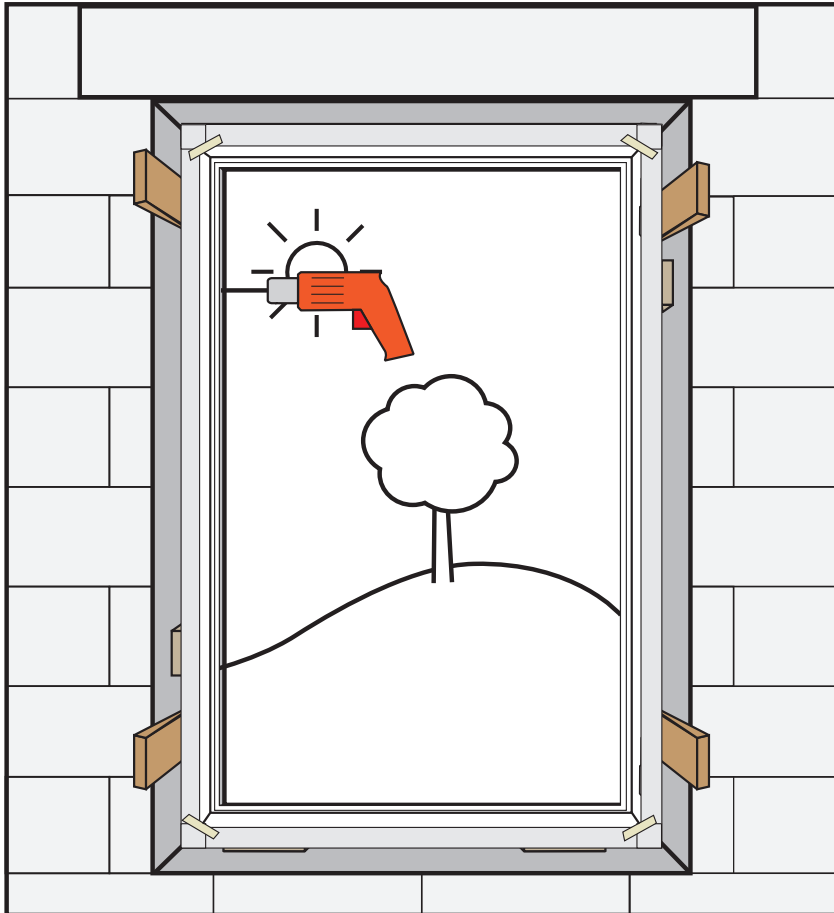
Zohledněte instalační výšku a rovinu fasády.

4. Případně zasad'te boční nosné špalíky

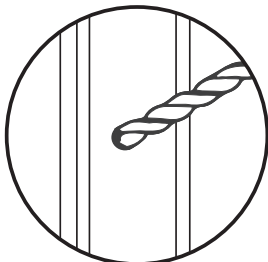


Boční nosné špalíky slouží k vynesení zátěže. Dbejte na trvalé usazení a zajištění polohy.

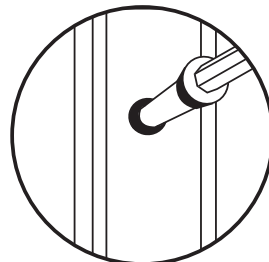
5. Okno upevněte



Spojovací systém: Dbejte na statické požadavky; spojovací materiál musí být integrován do okenní izolace

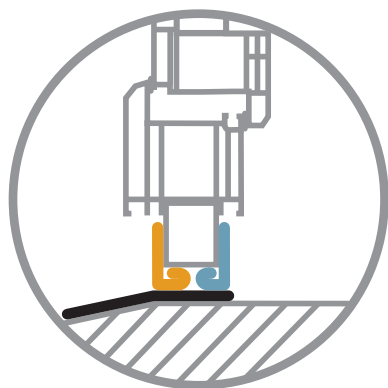
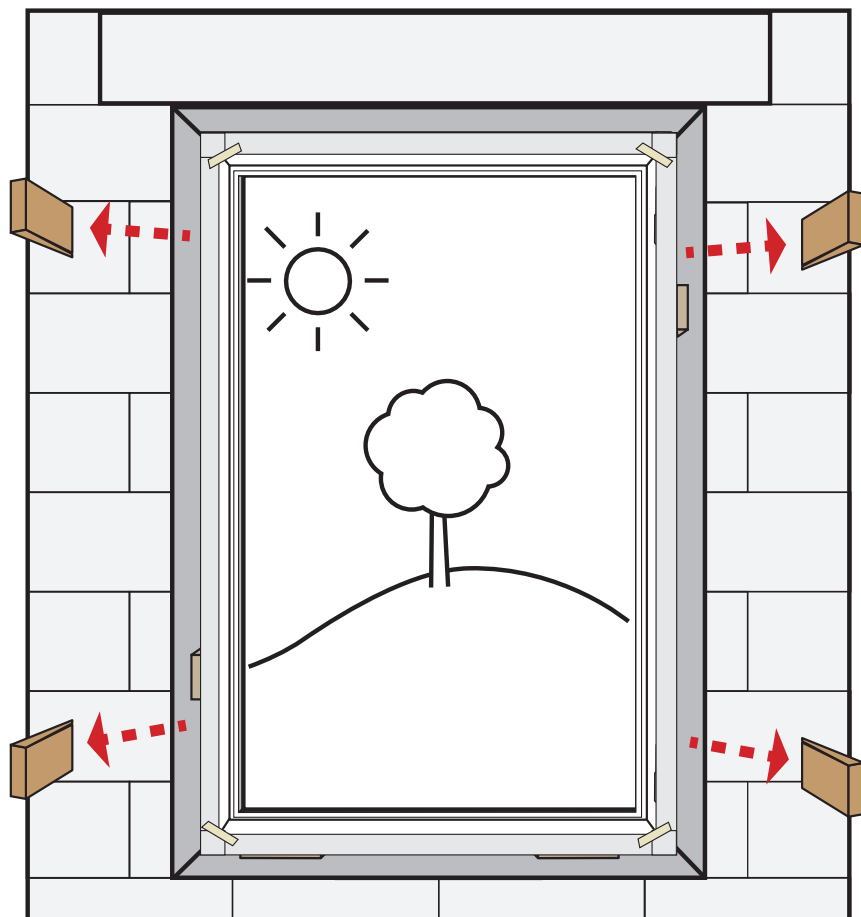


Odvrtat



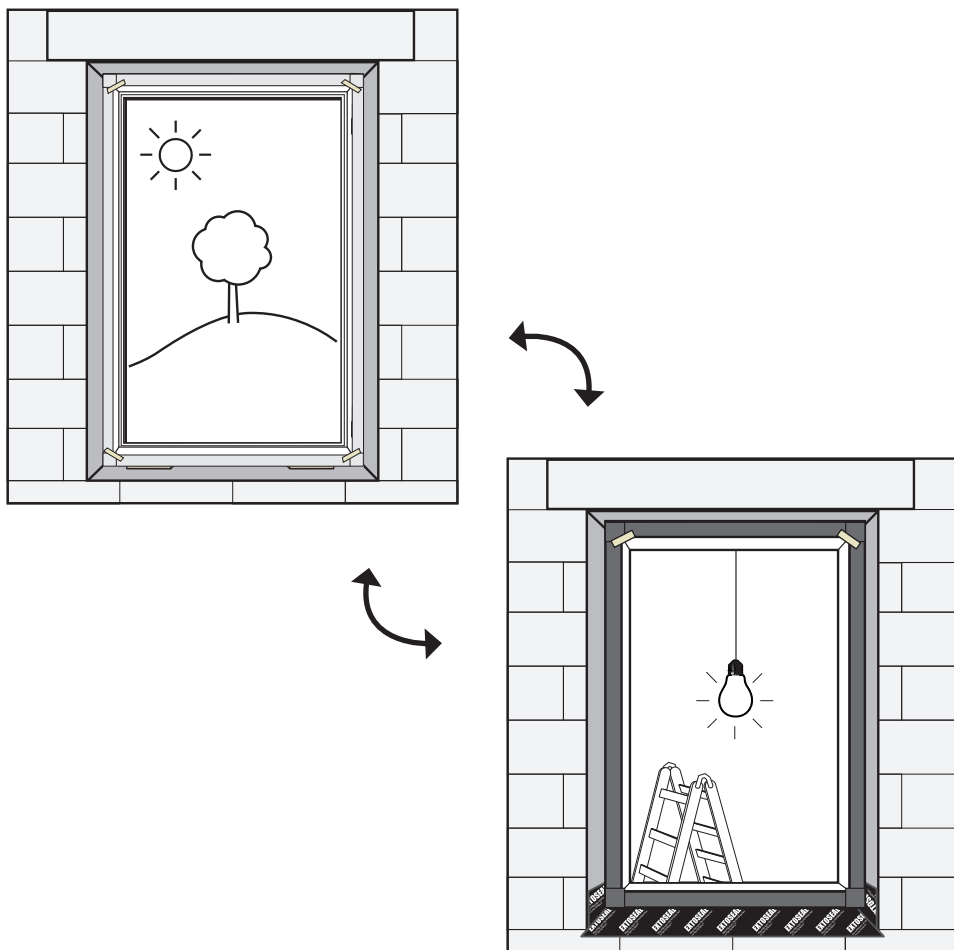
Okno připevnit vhodným montážním systémem

6. Odstraňte upevňovací pomůcky

**Hotovo**

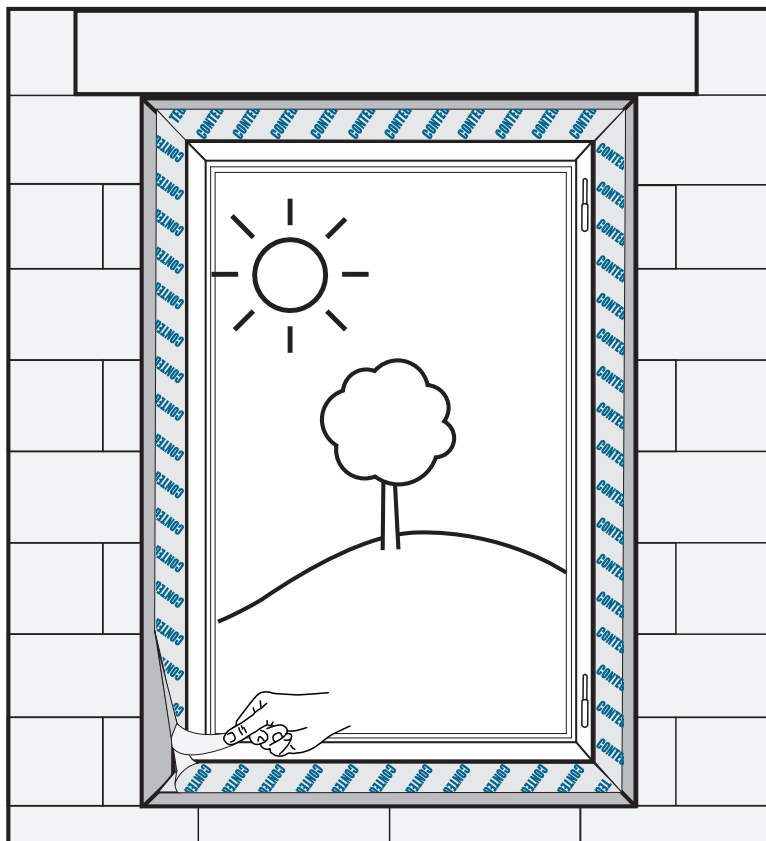
TIP PRO PROFESIONÁLY:

Začít uvnitř nebo venku? Zkontrolujte možnosti.



Začít s izolováním zvenku nebo zevnitř? Rozhodněte se dle situace na místě, jako například povětrnostních podmínek nebo fáze výstavby – to je nezávislé na napojovacích páskách pro clima.

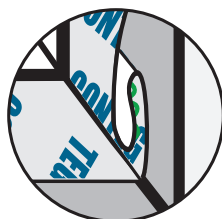
1. Pásku přilepte kolem dokola na ostění



Odstranit separační fólii



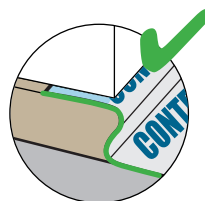
Přitlačit PRESSFIXEM



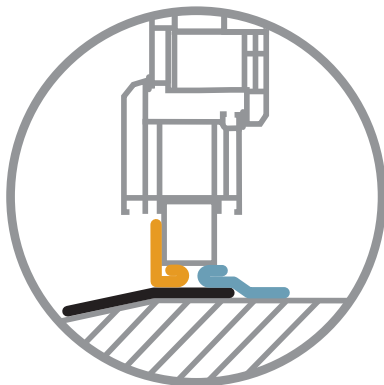
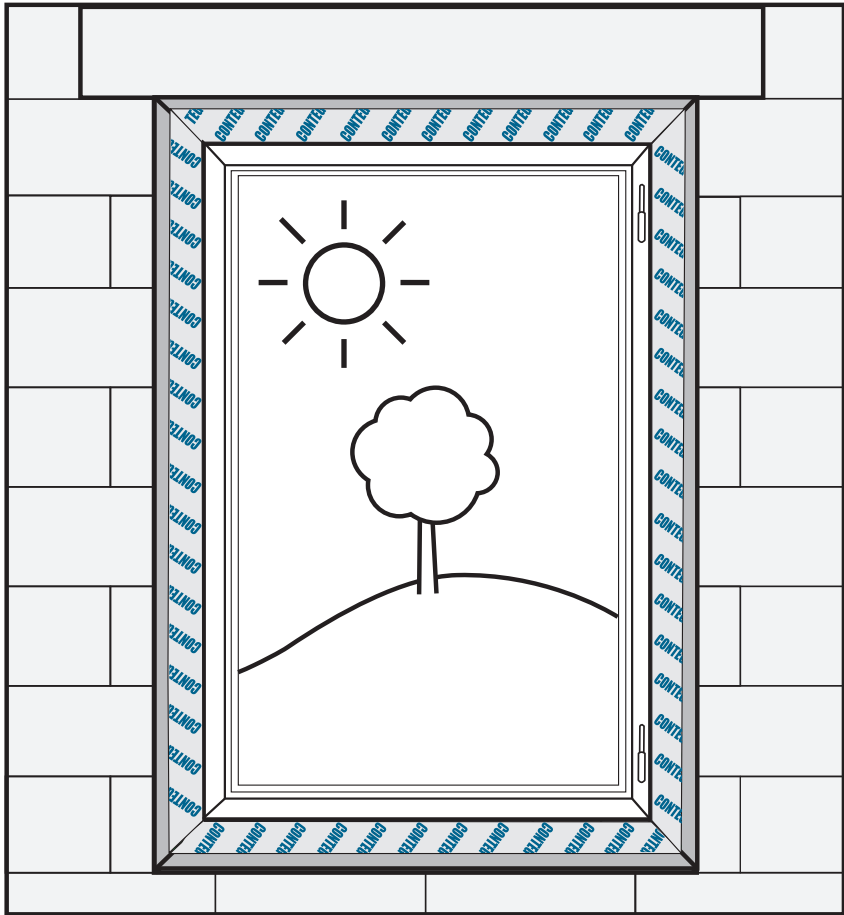
Roh zafixovat pomocí
ORCON F



Pásku přilepit s dilatační smyčkou.

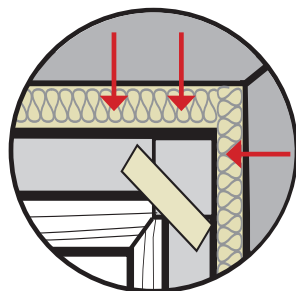
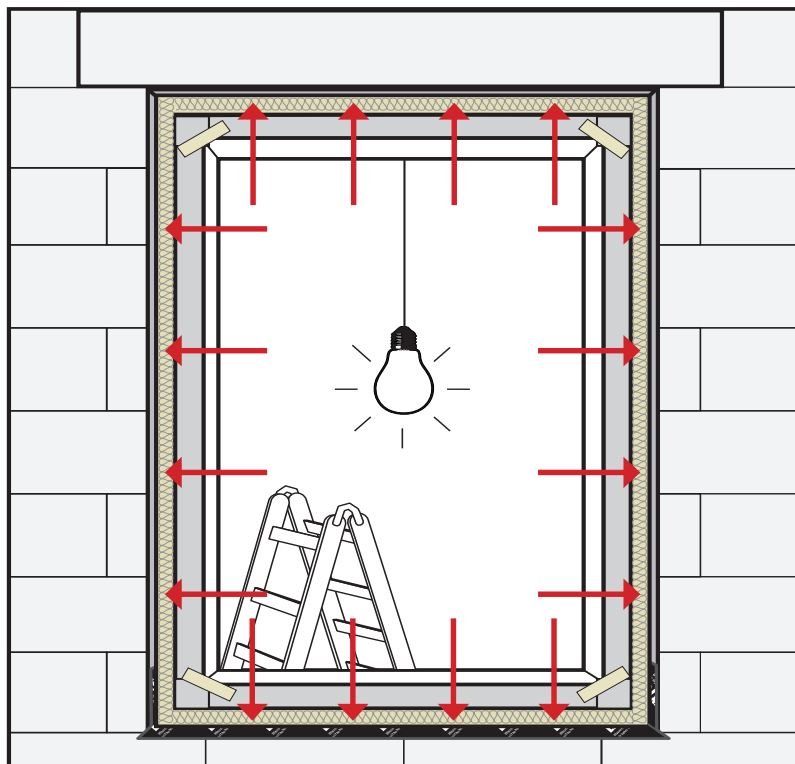


2. Vytvoření vnitřní neprodyšné izolace

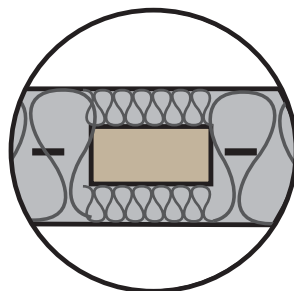


Hotovo

1. Spáru vyplňte izolačním materiálem



Spáru po obvodu vyplňte bez dutin izolačním materiálem

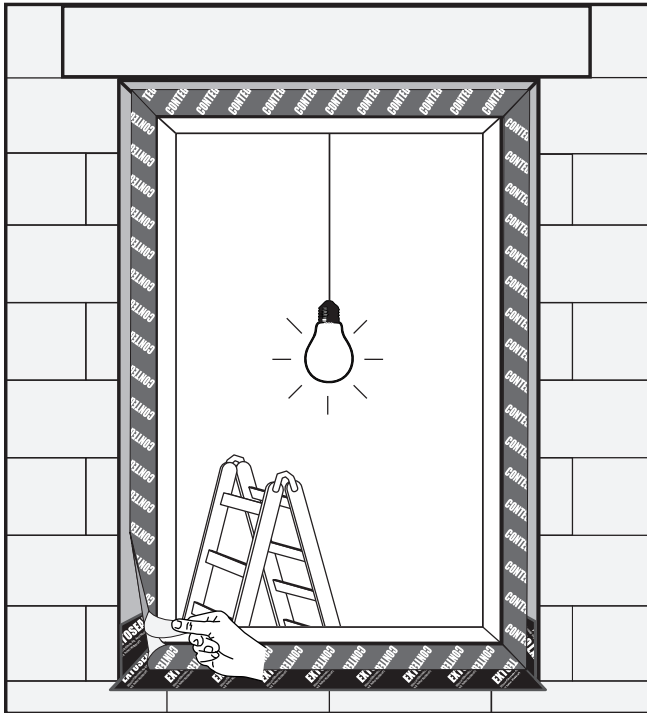


Přeizolujte nosné špalíky

TIP PRO PROFESIONÁLY:

Předem ohnutá a přichycená napojovací páska nyní ulehčí vyplňování izolačním materiálem.

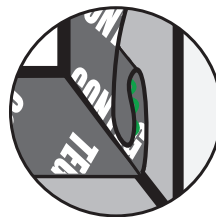
1. Pásku přilepte kolem dokola na ostěň



Odstranit separační fólii



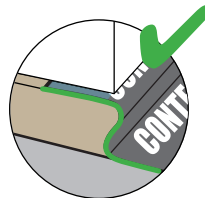
Přitlačit PRESSFIXEM



Roh zafixovat pomocí ORCON F

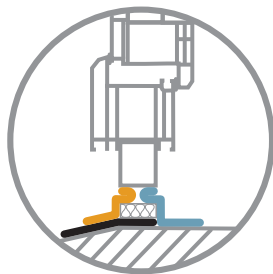
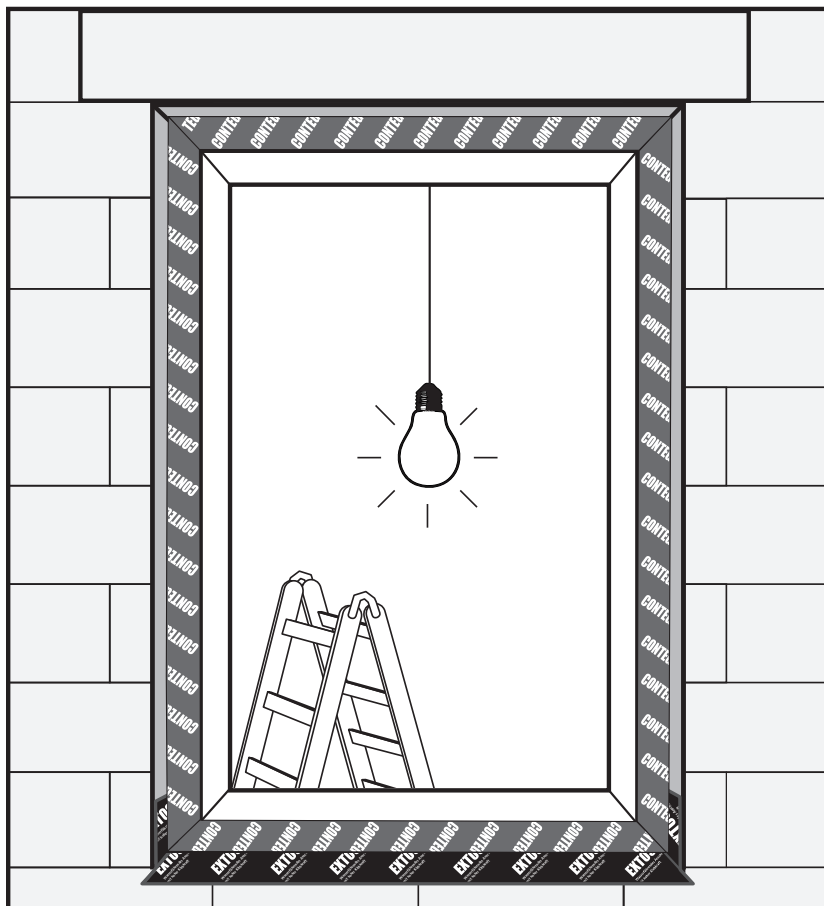


Pásku přilepit s dilatační smyčkou.



Lepených spojů bezpečných proti větru a přivalovému dešti dosáhnete pomocí nepřerušené montáže napojovací pásky bez skladů.

2. Venkovní ochrana před povětrnostními vlivy: hotová

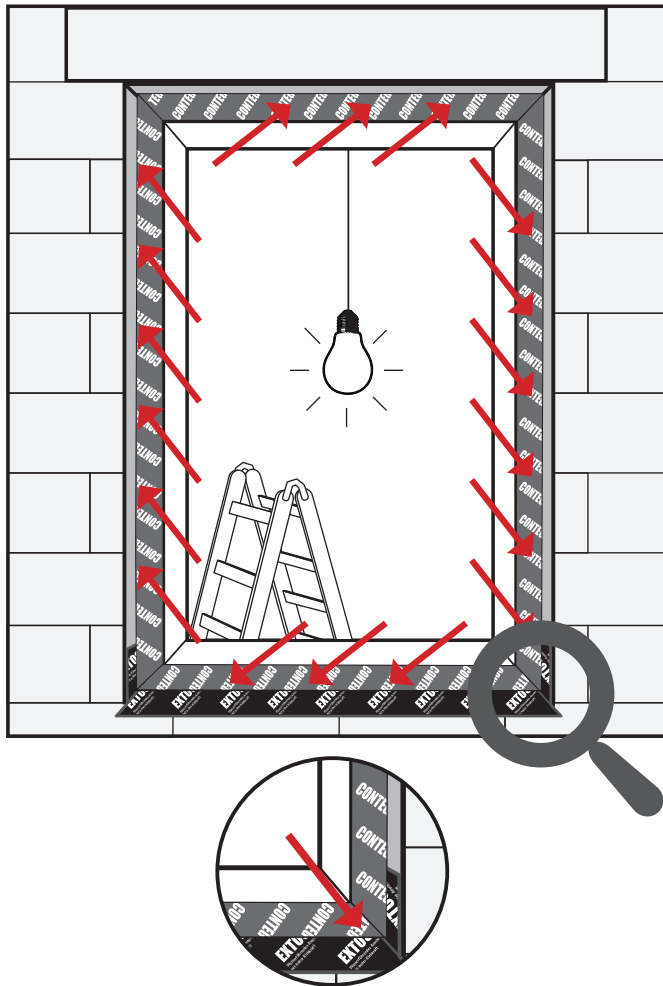


Hotovo



Konce okenních parapetů namontujte tak aby bylo možné je svrchní vrstvou omítky zapracovat tak, aby lícovaly s povrchem omítky. To zabrání tvorbě stojaté vody na povrchu, která by mohla vniknout do konstrukce. Utěsňte spojovací materiál.

1. Vizuální kontrola



Pečlivá vizuální kontrola hotového díla je nezbytná. Tato kontrola a zdokumentování kvality by měly být provedeny před začátkem prací jiných profesí. V tuto chvíli jsou dokončovací práce a opravy rychle a jednoduše možné.

TIP PRO PROFESIONÁLY:

Vyfotografujte osazená okna. Nestojí to mnoho času, ale má to velký užitek: Zdokumentujete tak kvalitu Vaší práce před tím, než na Vaši práci naváží jiné profese.

2. Zkouška rozdílem tlaků pomocí WINCONU



WINCON

Pro clima WINCON je zkušebním přístrojem, který v budově vytvoří rozdílný tlak. Rozdílem tlaků pak můžete nalézt a opravit netěsnosti v místech napojení.

3. Zkouška rozdílem tlaků pomocí BLOWER DOOR TESTU



© BlowerDoor GmbH



BLOWER DOOR

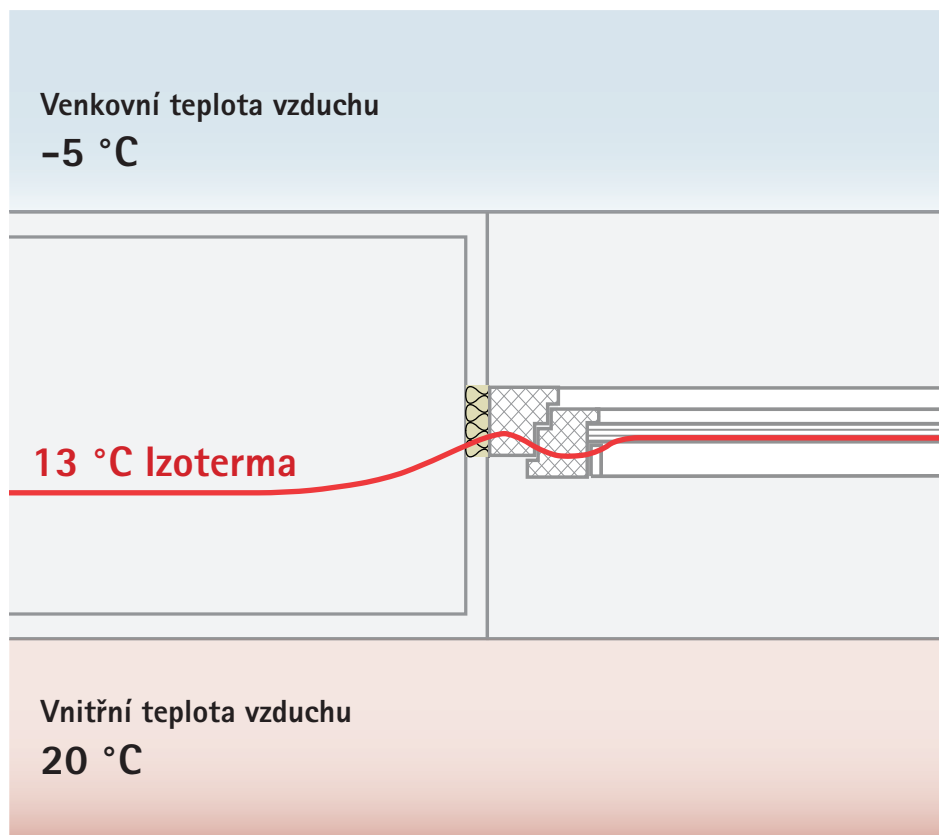
BLOWER DOOR TEST je zkušební měření přístrojem, který v budově vytvoří rozdílný tlak. Rozdílem tlaků pak můžete nalézt a opravit netěsnosti v místech napojení. Tímto způsobem lze navíc zjistit i výměnu vzduchu v budově.

TIP PRO PROFESIONÁLY:

Dohodněte se předem s řemeslníky jiných profesí (například pokrývači, tesaři, zedníci atd.). Možná je zkouška Blower Door již naplánována – z toho může mít užitek hned více profesí a stavebník ušetří peníze.

Správná poloha okna v konstrukci stavby

Napojení okna na monolitické zdivo



Dle systému stěny se mění poloha okna v závislosti na průběhu izotermy 13 °C . Poloha okna by měla probíhat pokud možno bez zlomů rovně v rovině izotermy. U neizolovaných stěn by okno mělo být zpravidla umístěno uprostřed konstrukce. Ten u neizolovaného zdiva odpovídá zhruba průběhu izotermy 13 °C . Větší odchylky umístění okna od roviny izotermy mohou vést ke zvýšené vlhkosti ve stavebním dílu a na povrchu stavebního dílu. Toto vede k nebezpečí tvorby kondenzátu a plísň.

Kontrolní seznam – nezapomněli jste na něco?

- | | |
|--|---|
| 1. Podklad | <input type="checkbox"/> Rovný
<input type="checkbox"/> Nedrolivý
<input type="checkbox"/> Bez námrazy
<input type="checkbox"/> Bez mastnoty a olejů
<input type="checkbox"/> Čistý (omést) |
| 2. Neprodyšnost uvnitř | <input type="checkbox"/> Čistý okenní rám
<input type="checkbox"/> Nalepit CONTEGA SOLIDO SL, vytvořit smyčky v rozích, konce slepit
<input type="checkbox"/> Alternativa: CONTEGA SOLIDO SL-D přitlačit pomocí PRESSFIXU
<input type="checkbox"/> Možnost: odstranitelná lepicí páska – napojovací pásku ohnout a zafixovat |
| 3. Venkovní ochrana proti povětrnostním vlivům | <input type="checkbox"/> Nalepit CONTEGA SOLIDO EXO, vytvořit smyčky v rozích, konce slepit, přitlačit pomocí PRESSFIXU
<input type="checkbox"/> Alternativa: CONTEGA SOLIDO EXO-D přitlačit pomocí PRESSFIXU
<input type="checkbox"/> Možnost: odstranitelná lepicí páska – napojovací pásku ohnout a zafixovat |
| 4. Podokenní parapet | <input type="checkbox"/> Přříznout EXTOSEAL ENCORS, vlepít do ostění a přitlačit PRESSFIXEM
<input type="checkbox"/> Alternativa: Předem vytvořit spád pomocí únosného klínu z tepelně-izolačního materiálu |
| 5. Montáž oken | <input type="checkbox"/> Nosné špalíky
<input type="checkbox"/> Upevňovací pomůcky
<input type="checkbox"/> Vhodný spojovací materiál
Poloha okna v tloušťce konstrukce: uprostřed |
| 6. Vytvoření vnitřní neprodyšnosti | <input type="checkbox"/> Pomocí PRESSFIXU přitlačte CONTEGU SOLIDO SL na ostění
<input type="checkbox"/> ORCON F – zafixovat roh a konce napojovací pásky |
| 7. Zaizolování spáry | <input type="checkbox"/> Schválený izolační materiál |
| 8. Vytvoření venkovní ochrany před povětrnostními vlivy | <input type="checkbox"/> Pomocí PRESSFIXU přitlačit CONTEGU SOLIDO EXO na ostění
<input type="checkbox"/> ORCON F – zafixovat roh a konce napojovací pásky |
| 9. Zajištění kvality | <input type="checkbox"/> Vizuální kontrola
<input type="checkbox"/> Zkouška pomocí rozdílného tlaku vzduchu WINCON / BLOWER DOOR
<input type="checkbox"/> Přejímka a dokumentace |



pro clima

PRODUKTOVÝ KATALOG

pro každý požadavek ten správný systém

Fensterbox též online na:

www.fensterbox.proclima.com



Systemové produkty

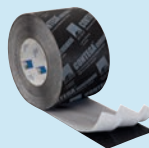


CONTEGA[®] SOLIDO SL

Celoplošně lepicí okenní napojovací páska do interiéru



Prüfbericht Nr. 16-000527-PRO2
(PB 1-E03-020310-de-01)
- CONTEGA SOLIDO SL
- CONTEGA SOLIDO EXO
nach MO-01/1:2007-01, Abs. 5
24.06.2016



CONTEGA[®] SOLIDO EXO

Celoplošně lepicí okenní napojovací páska do exteriéru



Prüfbericht Nr. 16-000527-PRO2
(PB 1-E03-020310-de-01)
- CONTEGA SOLIDO SL
- CONTEGA SOLIDO EXO
nach MO-01/1:2007-01, Abs. 5
24.06.2016

VARIANTY K VÝROBKŮM:



CONTEGA[®] SOLIDO SL-D

Celoplošně lepicí okenní napojovací páska do interiéru s doplňkovou lepicí zónou na textilní straně



Prüfbericht Nr. 15-003305-PRO1
(PB-E03-020310-de-02)
- CONTEGA SOLIDO SL-D
- CONTEGA SOLIDO EXO-D
nach MO-01/1:2007-01, Abs. 5
15.03.2016



CONTEGA[®] SOLIDO EXO-D

Celoplošně lepicí okenní napojovací páska do exteriéru s doplňkovou lepicí zónou na textilní straně



Prüfbericht Nr. 15-003305-PRO1
(PB-E03-020310-de-02)
- CONTEGA SOLIDO SL-D
- CONTEGA SOLIDO EXO-D
nach MO-01/1:2007-01, Abs. 5
15.03.2016



EXTONSEAL[®] ENCORS

Vodonásná napojovací lepicí páska s vysokou lepicí silou



Prüfbericht Nr. 16-000527-PRO2
(PB 2-E03-020310-de-01)
Unterfensterbank EXTONSEAL ENCORS
mit CONTEGA SOLIDO EXO
nach MO-01/1:2007-01, Abs. 5
24.06.2016



ORCON E

Napojovací lepidlo do interiéru a exteriéru



PRESSFIX

Přítlačná pomůcka

CIUR a.s.

Pražská 1012 · 250 01 Brandýs nad Labem ·

Tel: +420 326 901 468 · Fax: +420 326 901 456 · E-mail: info@ciur.cz

www.pro-clima.cz nebo www.ciur.cz

Váš pro clima partner: