

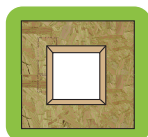
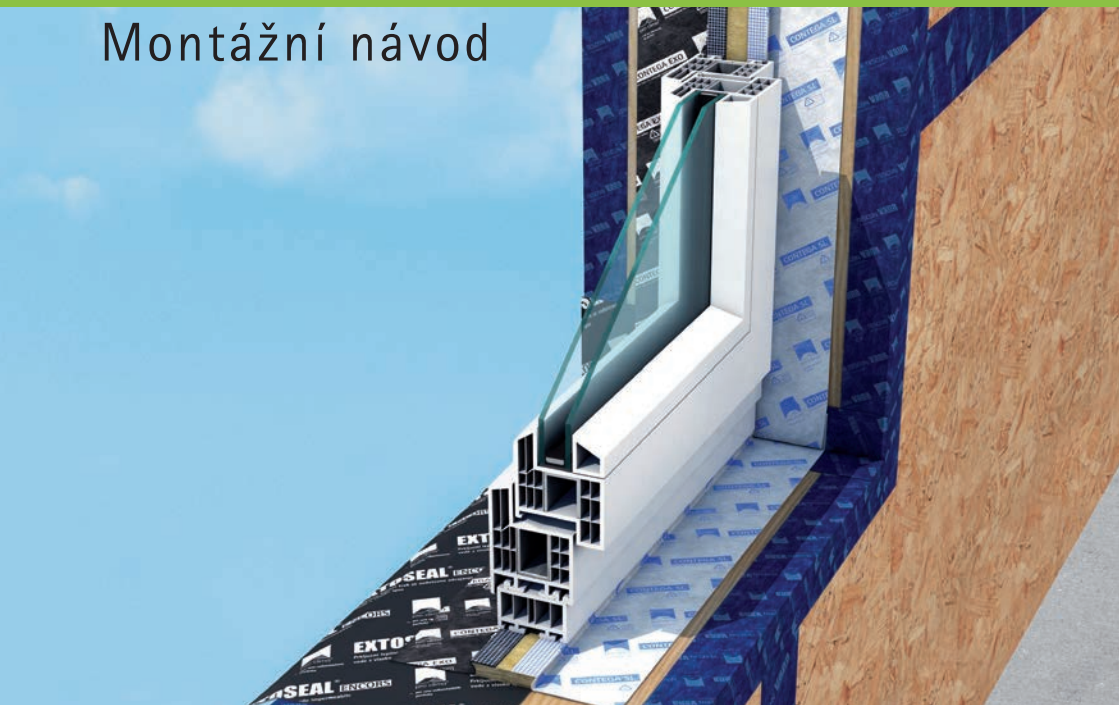
pro clima

NOVĚ

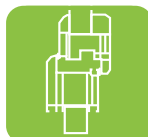
FENSTERBOX

Izolační systém pro profesionály

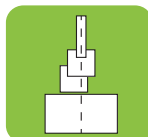
Montážní návod



DŘEVOSTAVBY



PLASTOVÁ
OKNA



STŘEDOVÁ
MONTÁŽ

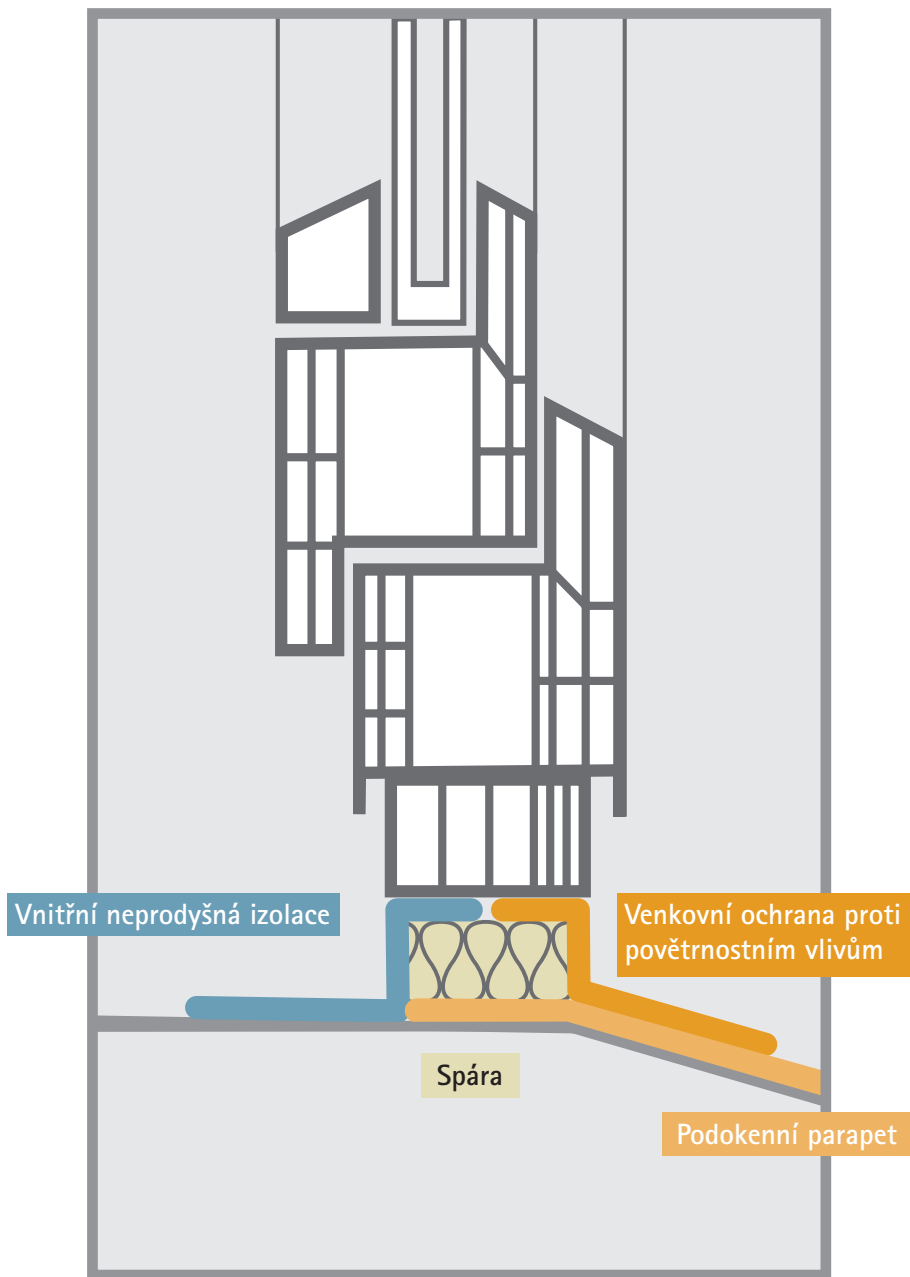


OKNO OTEVÍRACÍ
A VYKLÁPĚČÍ



www.pro-clima.cz





Jednoduché a bezpečné napojení moderních oken

1. Vnitřní izolace

Zabrání vniknutí vzduchu z interiéru: tím se zabrání plísním, proudění vzduchu a energetickým ztrátám.

2. Spára

Napojovací spáry se vyplní schváleným izolačním materiálem. Tím se minimalizují tepelné mosty.

3. Ochrana proti povětrnostním vlivům

Venkovní izolace chrání před přivalovým deštěm a větrem. Brání nekontrolovanému vniknutí vlhkosti do konstrukce a chrání ji tím před vznikem stavebních škod.

Podokenní parapet slouží jako druhá vrstva odvádějící vodu a dodává přídavnou bezpečnost před vniknutím vody pod okenním parapetem.

1. Kontrola podkladu 6

2. Příprava vnitřní neprodyšné izolace 7

3. Příprava venkovní ochrany před povětrnostními vlivy 18

4. Montáž podokenních parapetů 22

5. Osazení okna 27

6. Dokončení vnitřní neprodyšné izolace 33

7. Izolace spáry 36

8. Dokončení venkovní ochrany před povětrnostními vlivy 37

9. Zajištění kvality, převzetí a dokumentace 39

Tento montážní návod platí pro:

Okna otevírací a vyklápěcí z plastu, středová montáž, dřevostavba, novostavba

⊗ Kontrolní seznam – toto potřebujete:



CONTEGA^{SL}

Dvouvrstvá napojovací páska na omítku s parobrzdnými vlastnostmi



Prüfbericht Nr. 14-001438-PROZ
(PB-E03-020310-de-02)
• CONTEGA SL & ORCON F
• CONTEGA EXO & ORCON F
nach MO-01/1:2007-01, Abs. 5
26.02.2016



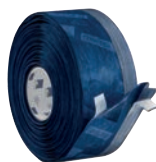
CONTEGA^{EXO}

Napojovací páska do exteriéru



Prüfbericht Nr. 14-001438-PROZ
(PB-E03-020310-de-02)
• CONTEGA SL & ORCON F
• CONTEGA EXO & ORCON F
nach MO-01/1:2007-01, Abs. 5
26.02.2016

VARIANTY K VÝROBKŮM:



CONTEGA^{IQ}

Intelligentní okenní napojovací páska pro použití do interiéru a exteriéru



EXTONSEAL^{ENCORS}

Vodonásná napojovací lepicí páska s vysokou lepicí silou



Prüfbericht Nr. 16-000527-PROZ
(PB 2-E03-020310-de-01)
Unterfensterbank EXTONSEAL ENCORS
mit CONTEGA SOLIDO EXO
nach MO-01/1:2007-01, Abs. 5
24.06.2016



ORCON^E

Napojovací lepidlo do interiéru a exteriéru

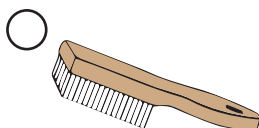


PRESSFIX

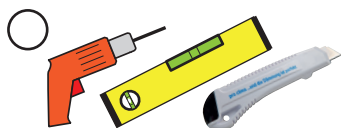
Prítlačná pomůcka



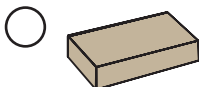
Odstranitelná lepicí páska



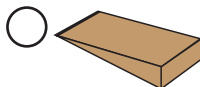
Ruční smetáček



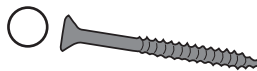
Vrtáčka/akumulátorový šroubovák, vodováha, řezací nůž



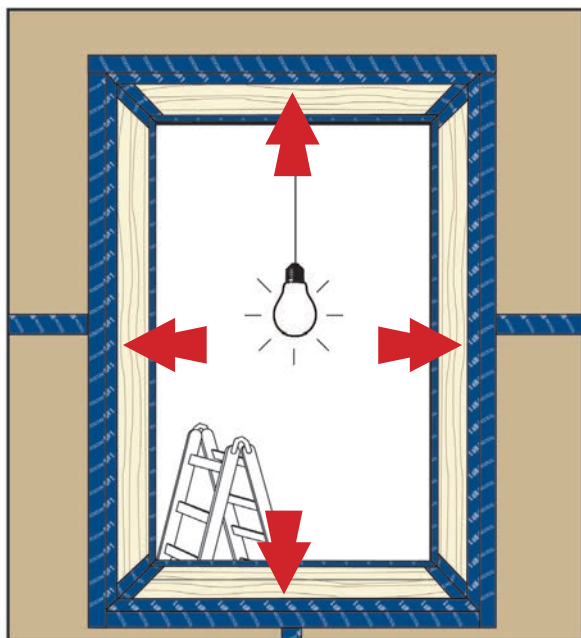
Nosné špalíky



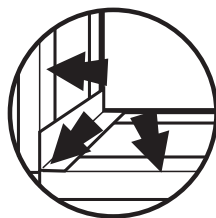
Pomůcky k uchycení



Vhodný spojovací materiál



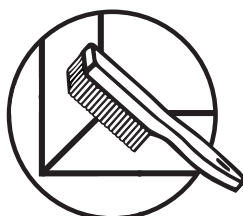
Povrch musí být
bez námrazy



Vzduchotěsné
lepené spoje

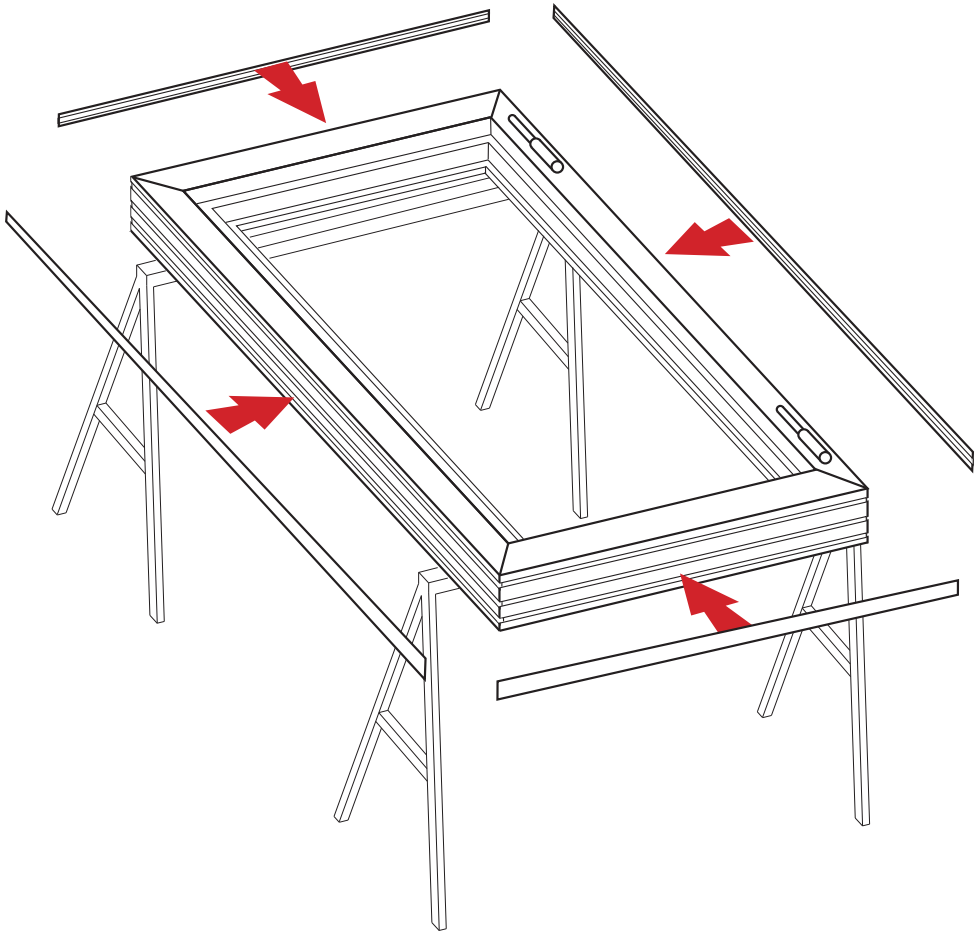


Bez tuků a oleje



Čistý / Ometený

1. Případně použijte kryt profilu a profil vyčistěte



TIP PRO PROFESIONÁLY:

Napojovací lepicí pásy CONTEGA nalepte před montáží okna na okenní rám: Jednoduchá montáž lepicí pásy – bezpečné utěsnění – cenná úspora času.



Rohy násuvných profilů a krycí lišty musí být utěsněny neprodyšně a proti přívalovému dešti.

2. Nalepte CONTEGU SL uvnitř na okenní rám

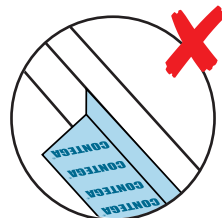
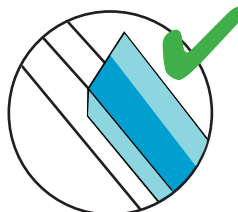
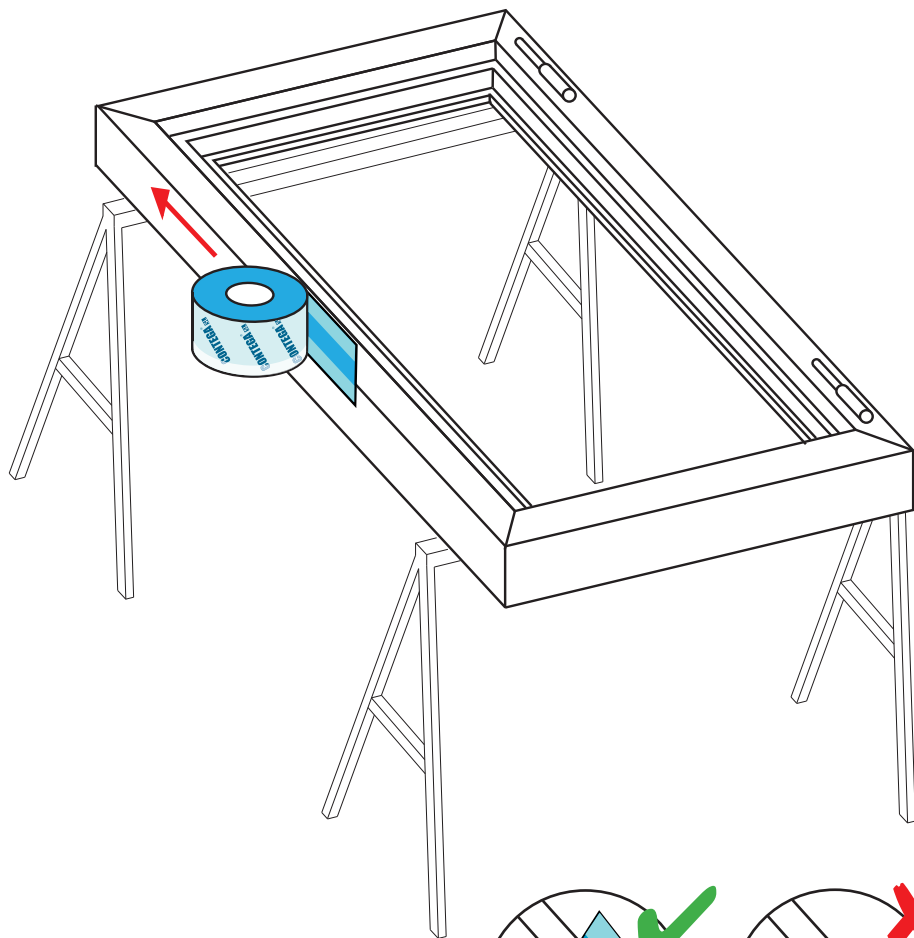
**CONTEGA[®] SL**

Dvouvrstvá napojovací páska na omítku s parobrzdnými vlastnostmi

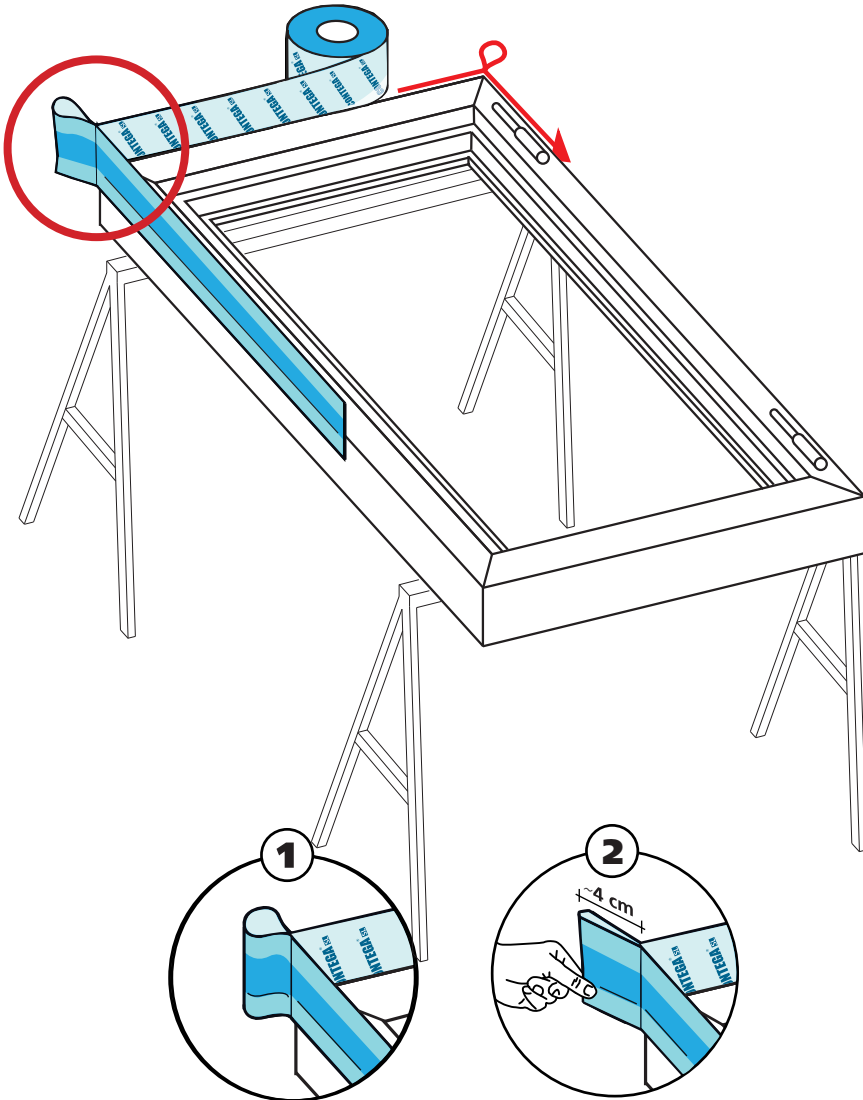


Prüfbericht Nr. 14-001438-PRO2
(PB-E03-020310-de-02)

- CONTEGA SL & ORCON F
 - CONTEGA EXO & ORCON F
- nach MO-01/1:2007-01, Abs. 5
26.02.2016

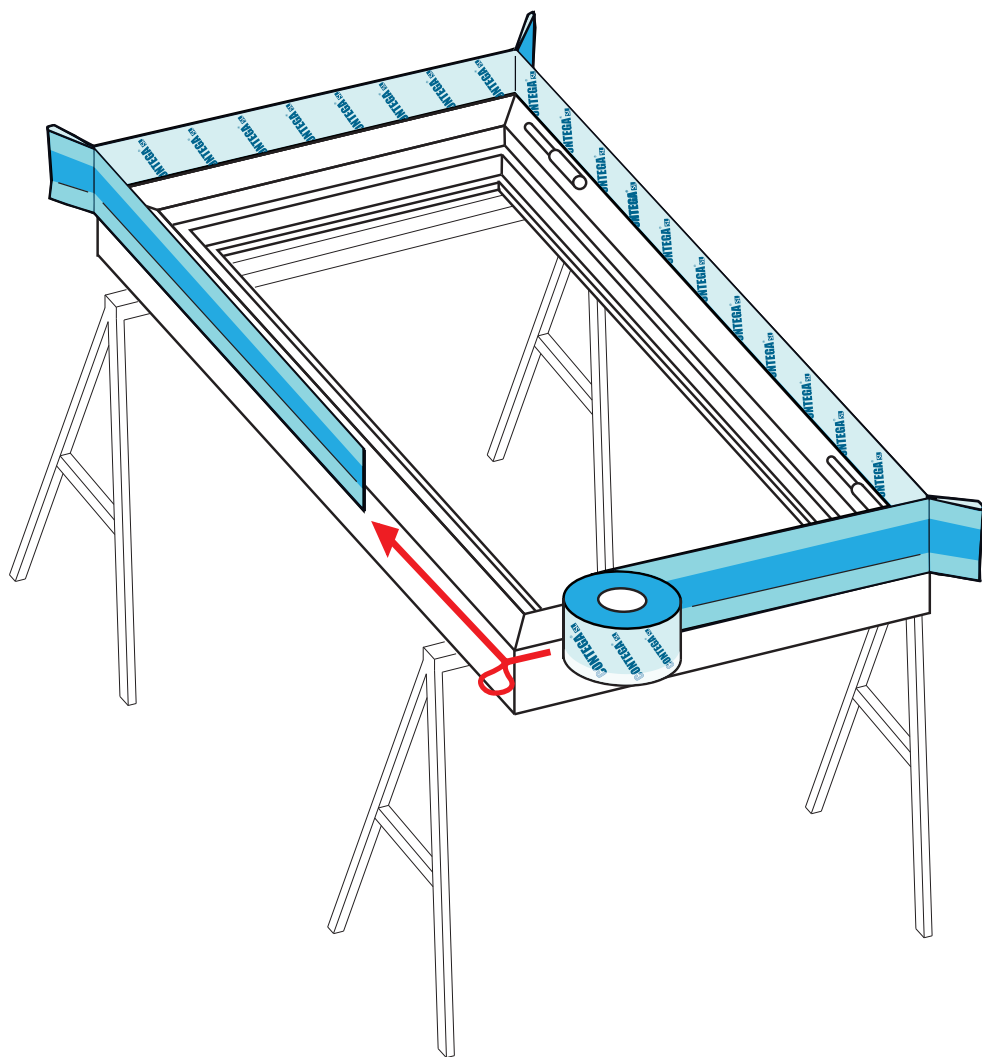


3. Vytvořte dilatační smyčky

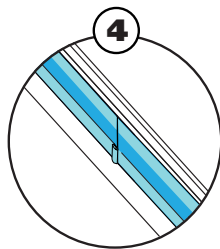
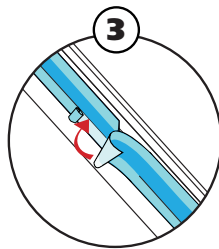
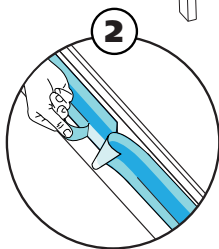
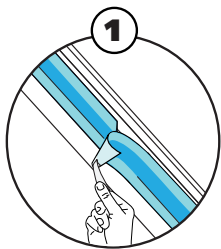
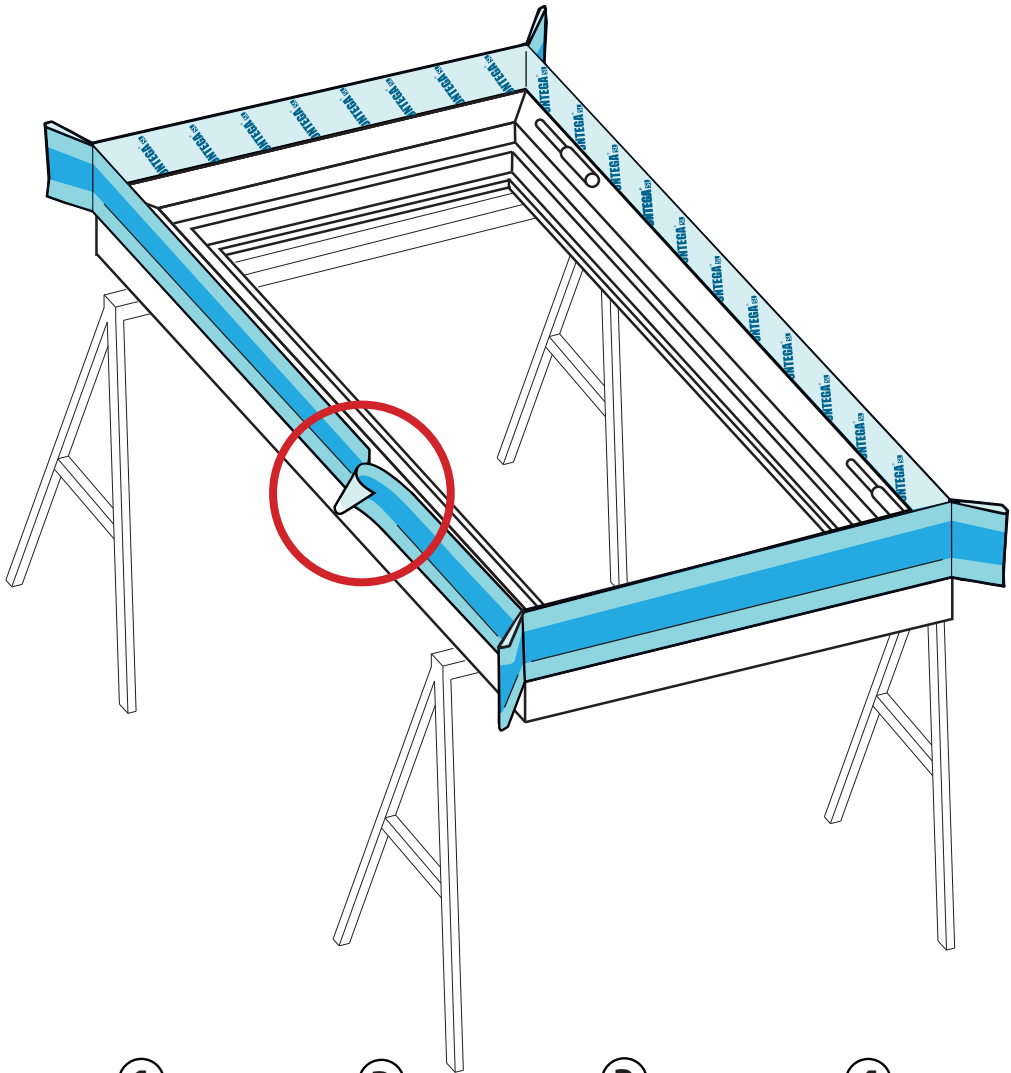


Proč dilatační smyčky? Aby bylo možné pásku po osazení okna složit do rohů ostění a bezpečně neprodyšně slepit. Dilatační smyčka by měla činit minimálně 4 cm, ca. dvounásobek šířky spáry.

4. Nalepte po obvodu CONTEGU SL



5. Slepte konce

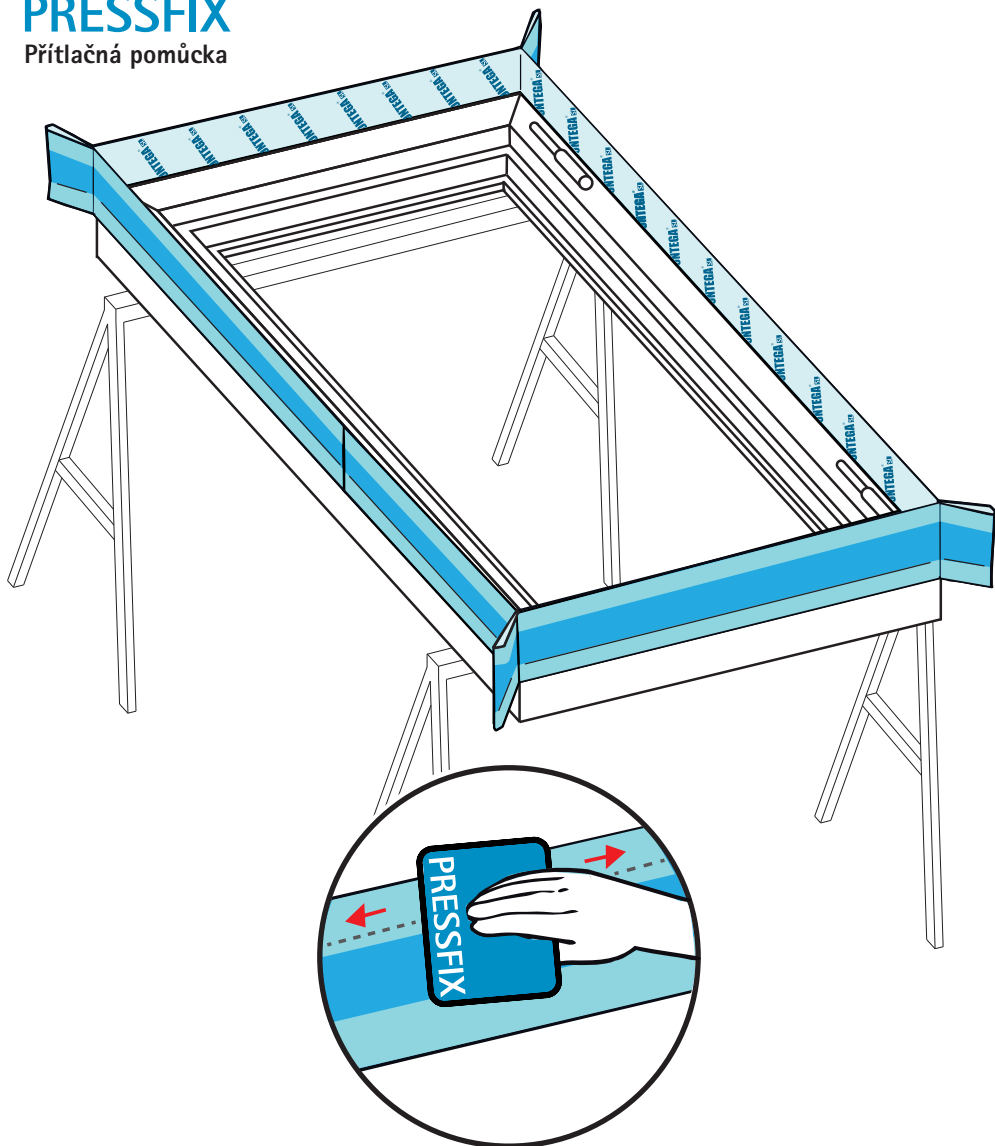


6. Lepicí pásku pevně přitlačte

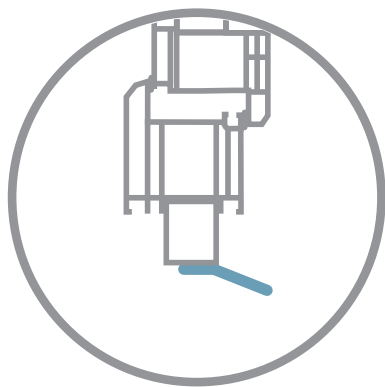
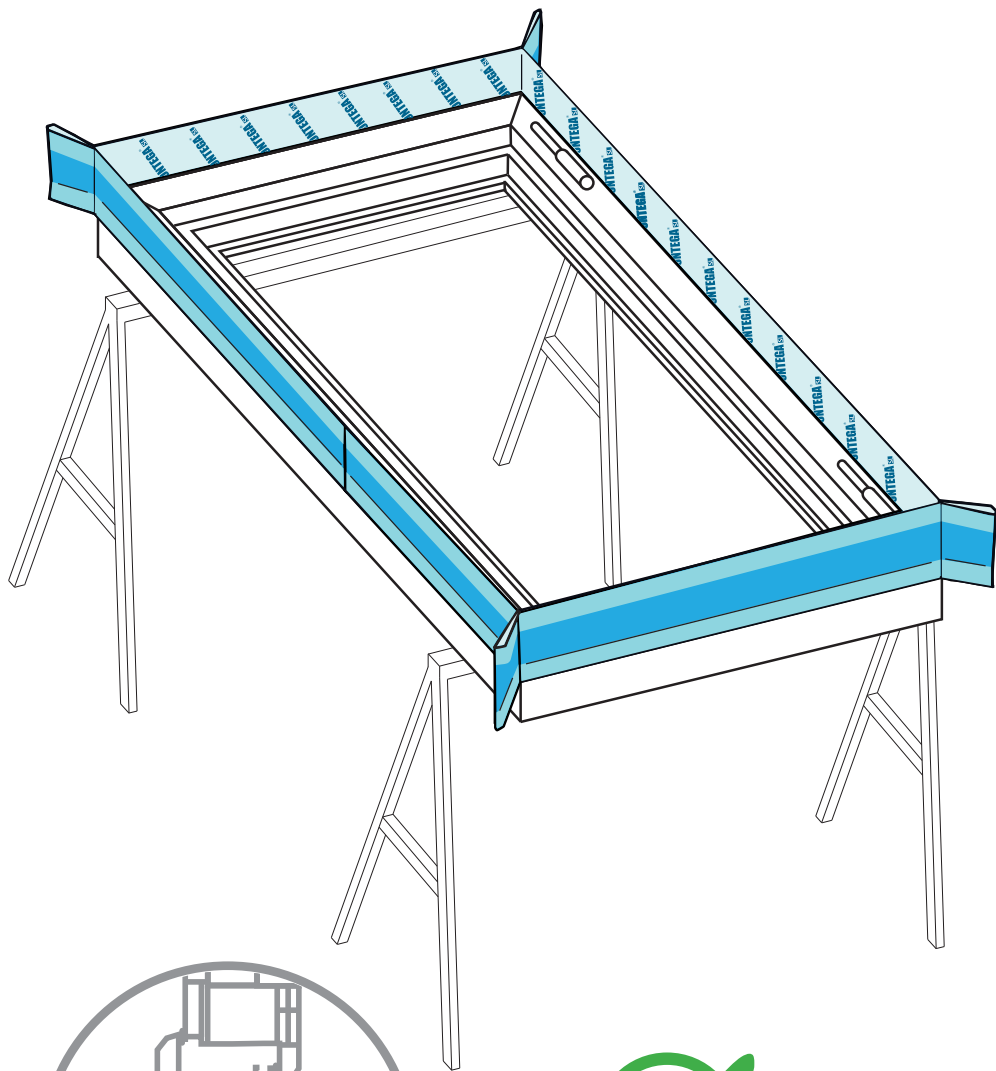


PRESSFIX

Přitlačná pomůcka



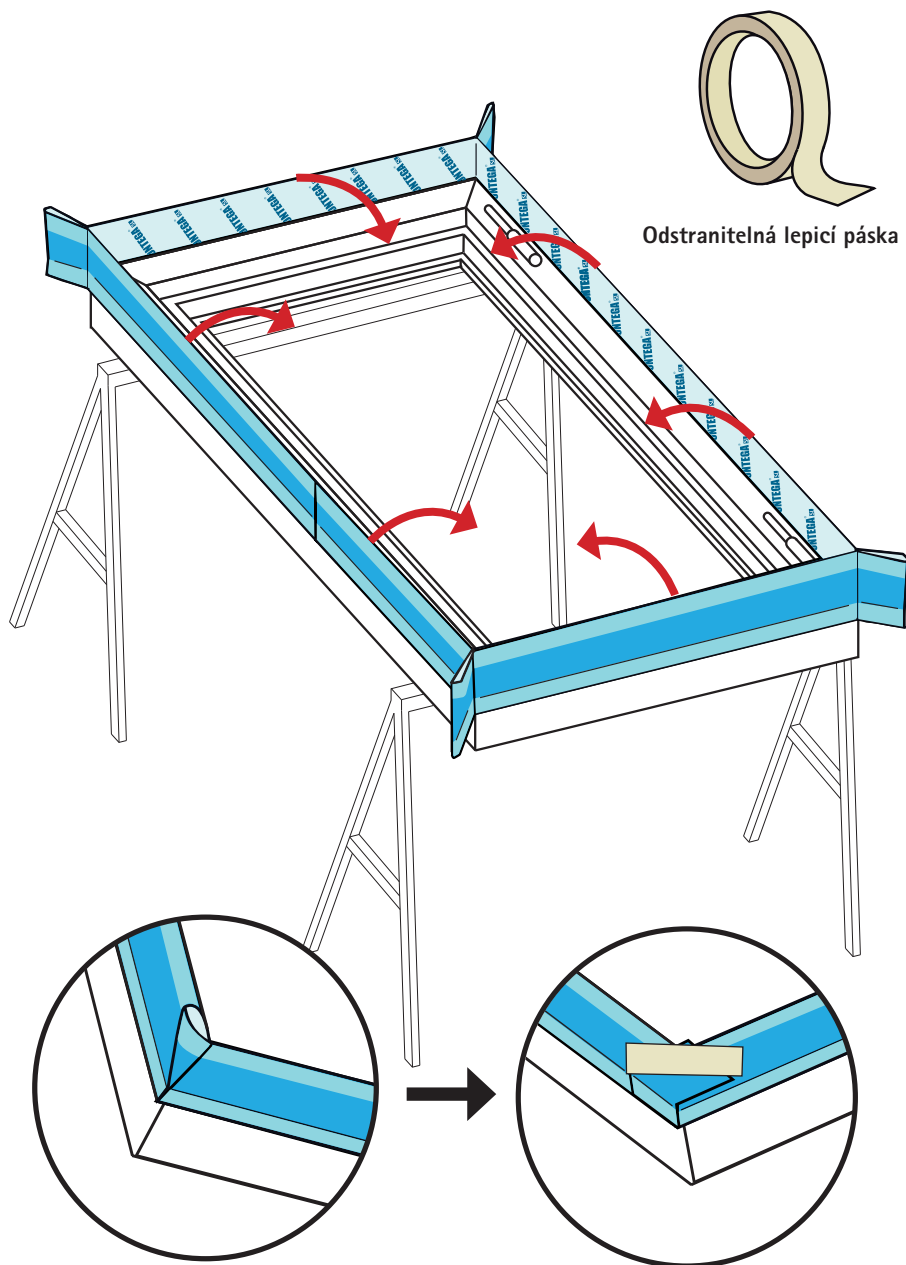
7. Příprava vnitřní neprodyšné izolace

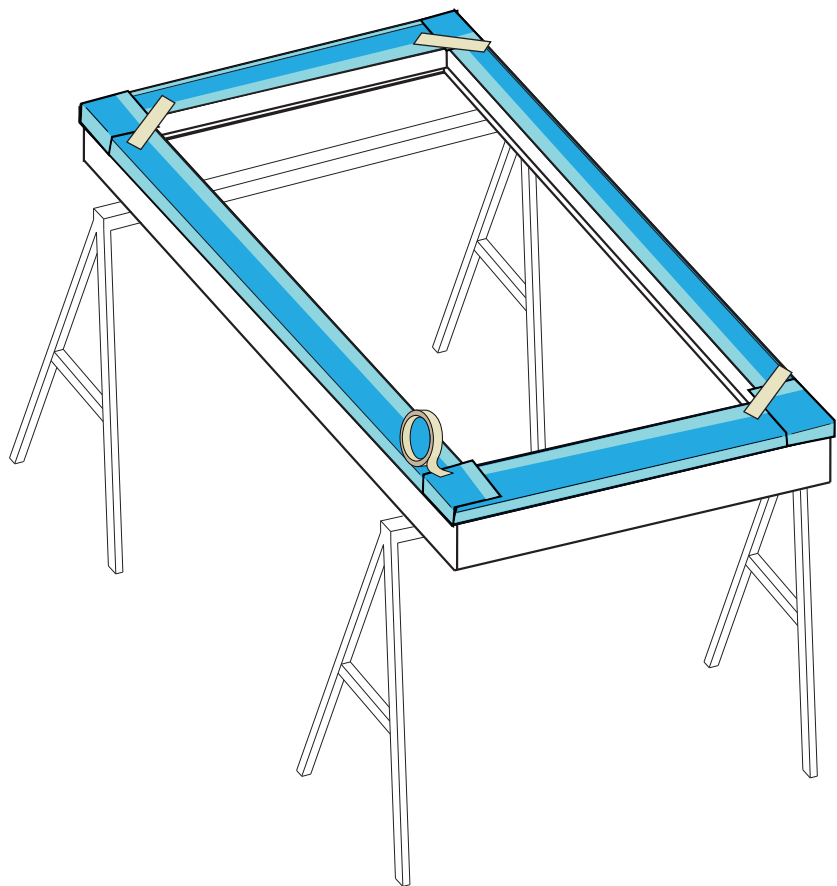


Hotovo

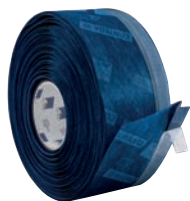
TIP PRO PROFESIONÁLY:

Zafixování pomocí odstranitelné lepicí pásky ulehčí zasunutí okna do okenního otvoru



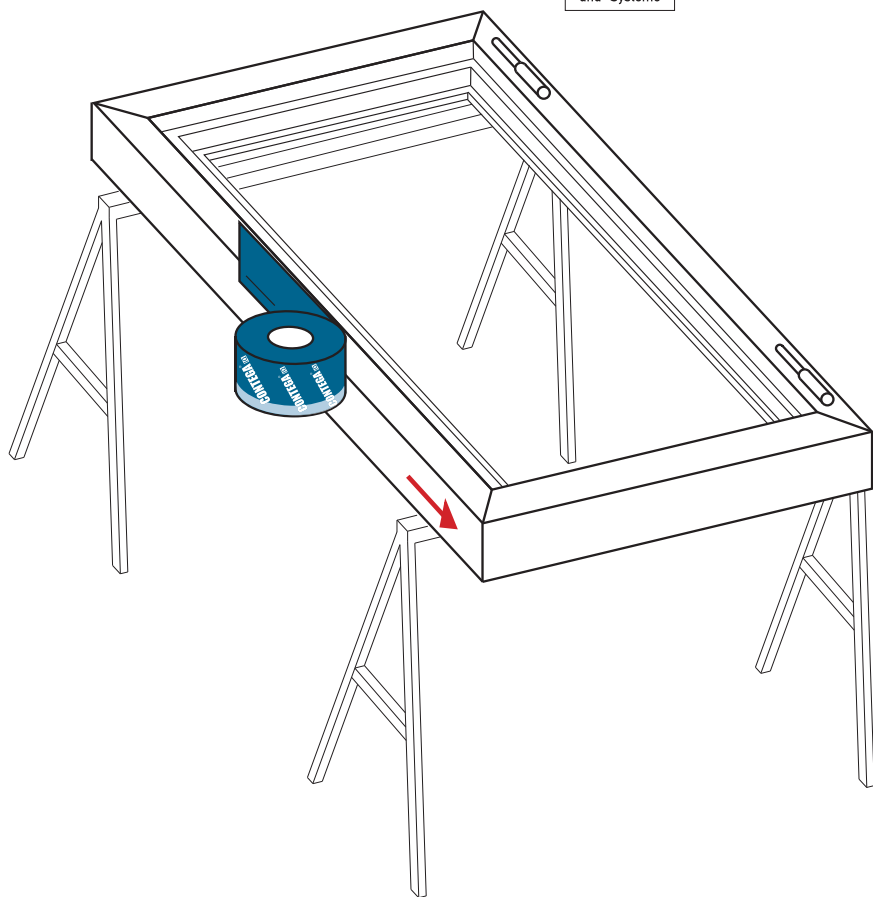


VARIANTA VÝROBKU

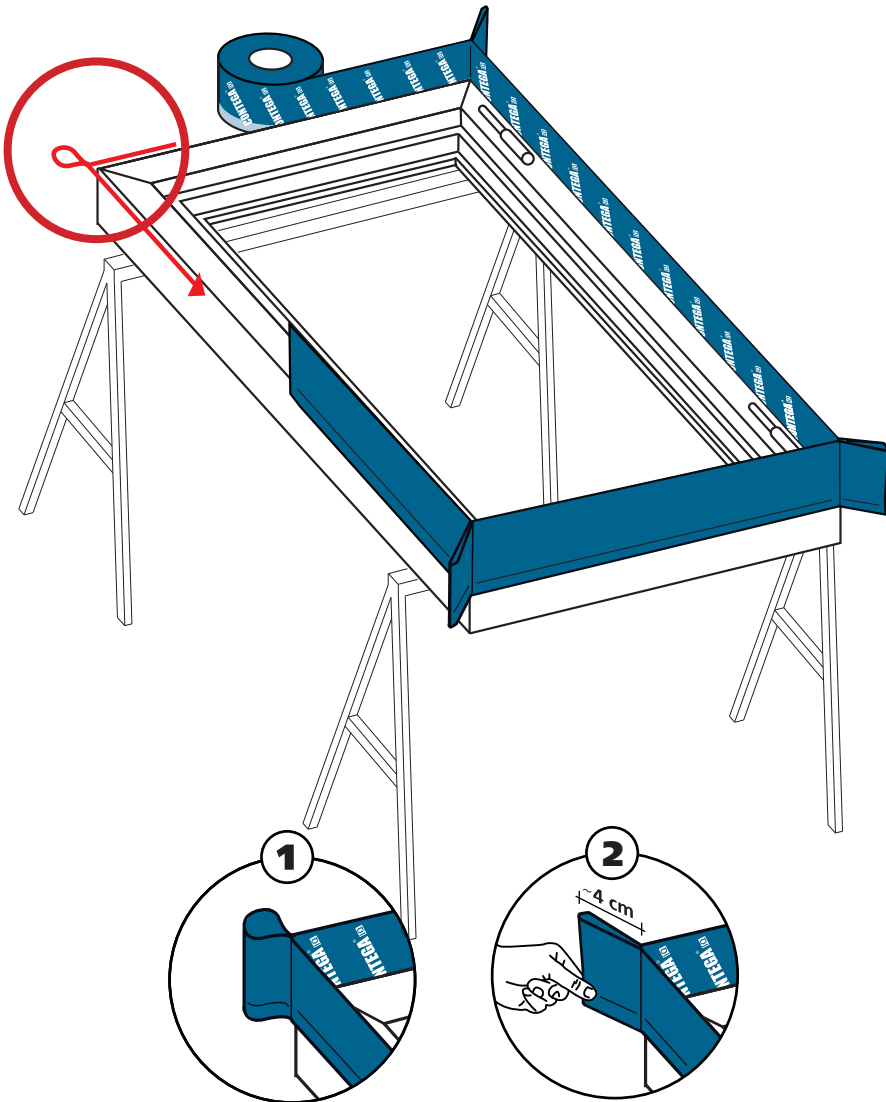


CONTEGA[®] IQ

Intelligentní okenní
napojovací páska pro
použití do interiéru
a exteriéru

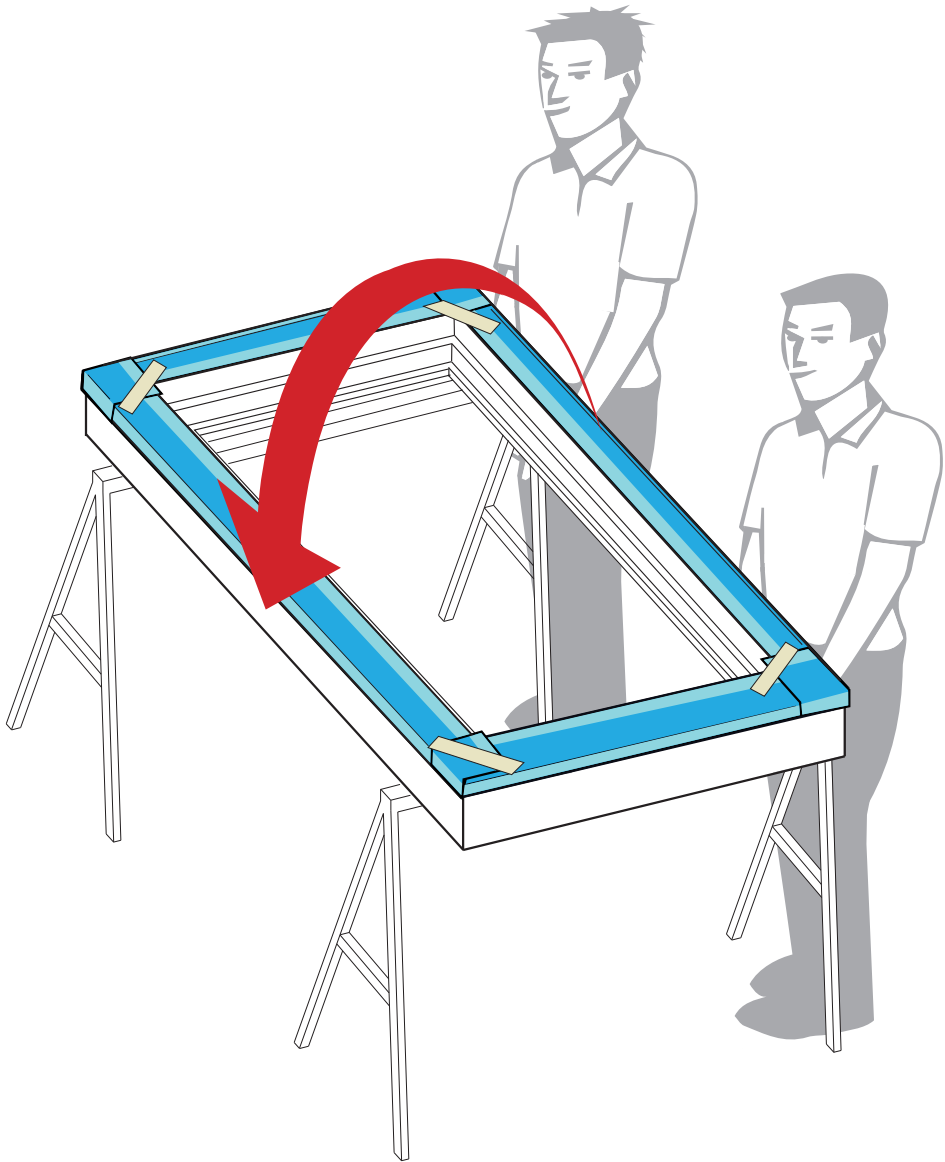


Pouze jedna páska pro interiér a exteriér: Proměnná hodnota s_d pro suché napařovací spáry. Zjednodušené skladování

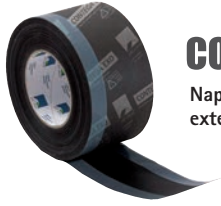


Proč dilatační smyčky? Aby bylo možné pásku po osazení okna složit do rohů ostění a bezpečně neprodyšně slepit. Dilatační smyčka by měla činit minimálně 4 cm, ca. dvojnásobek šířky spáry.

1. Otočte rám



2. Na venkovní stranu okenního rámu nalepte CONTEGA EXO → Opakujte kroky 2 až 7



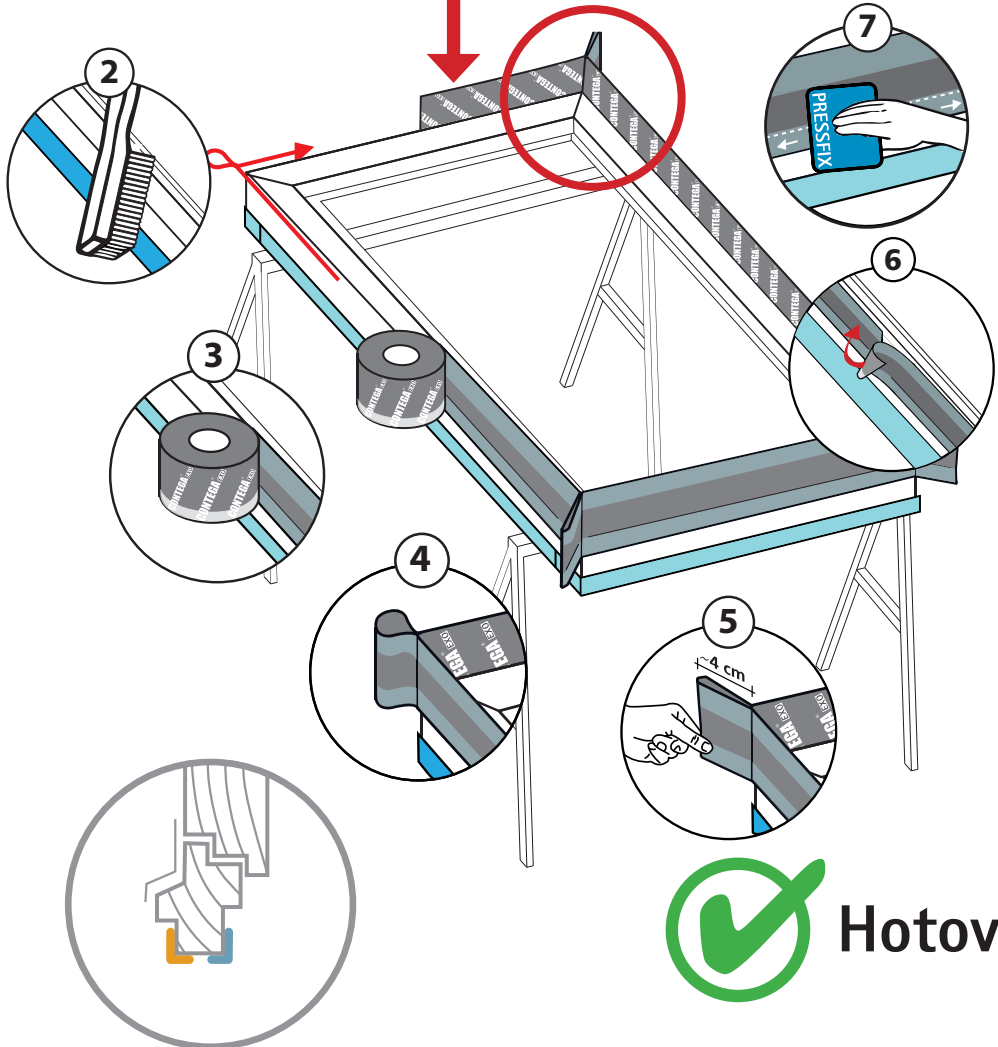
CONTEGA[®] EXO

Napojovací páska do exteriéru



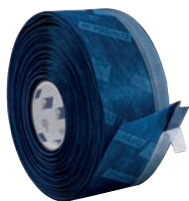
Prüfbericht Nr. 14-001438-PRO2
(PB-E03-020310-de-02)
• CONTEGA SL & ORCON F
• CONTEGA EXO & ORCON F
nach MO-01/1:2007-01, Abs. 5
26.02.2016

Začněte na venkovní straně nahoře, přesah konců pásky cca 2 cm



Hotovo

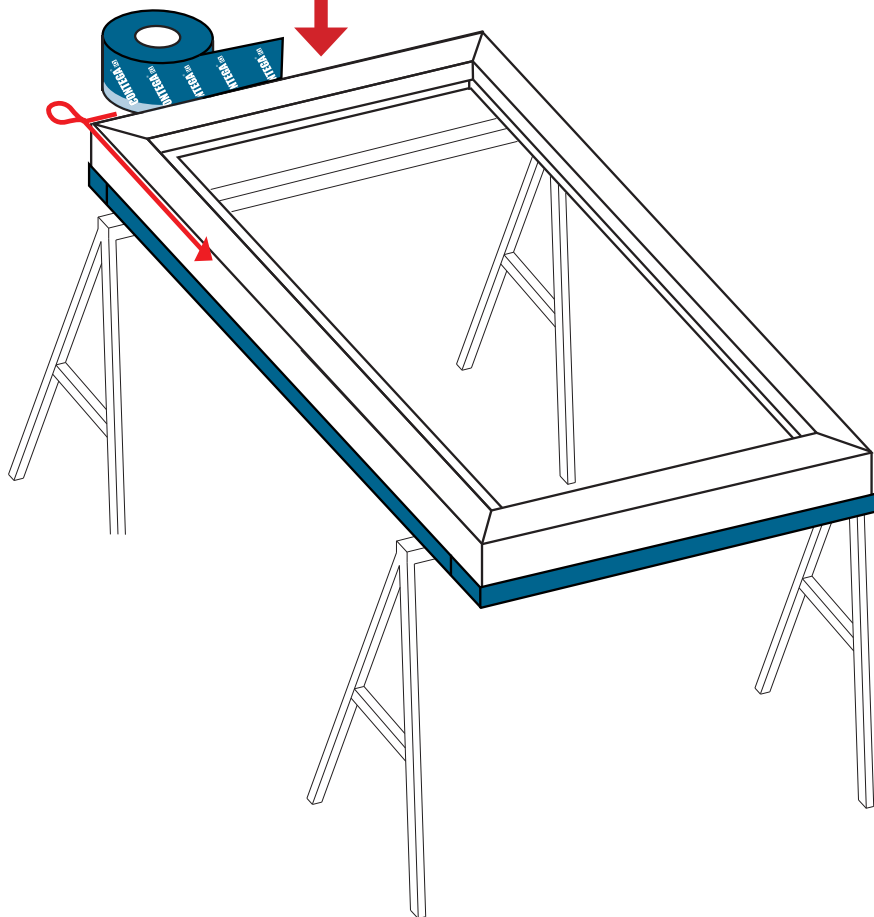
VARIANTA VÝROBKU



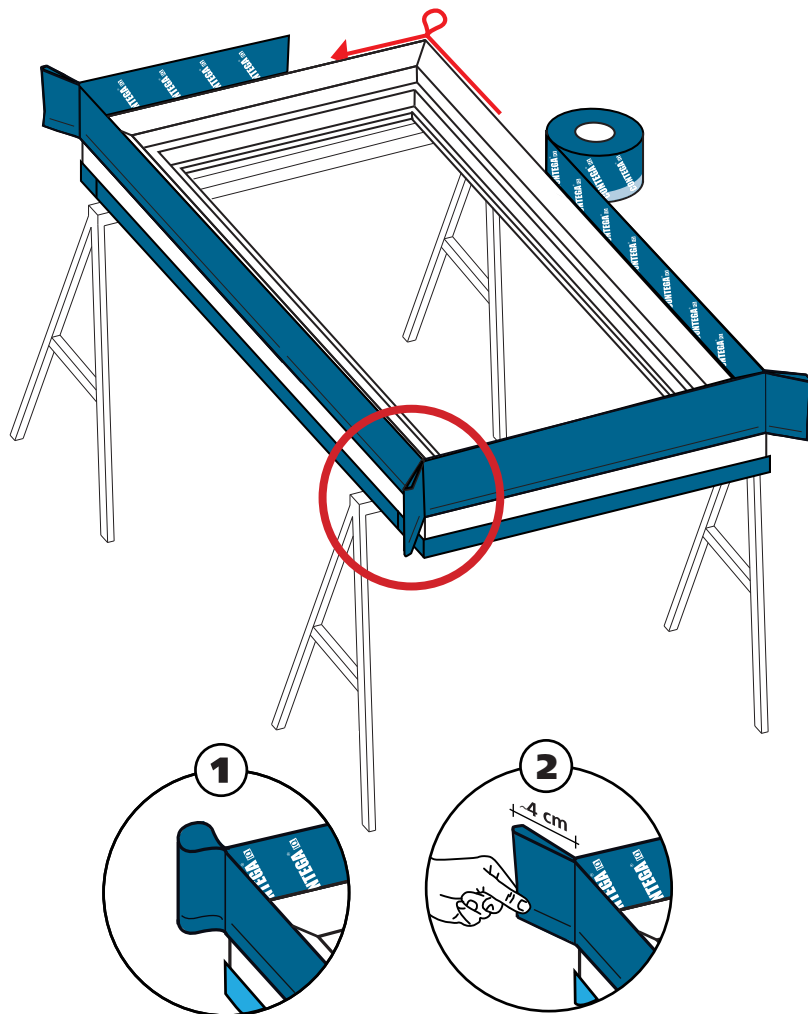
CONTEGA[®] IQ

Inteligentní okenní napojovací páska pro použití do interiéru a exteriéru

Začněte na venkovní straně nahoře, přesah konců pásky cca 2 cm



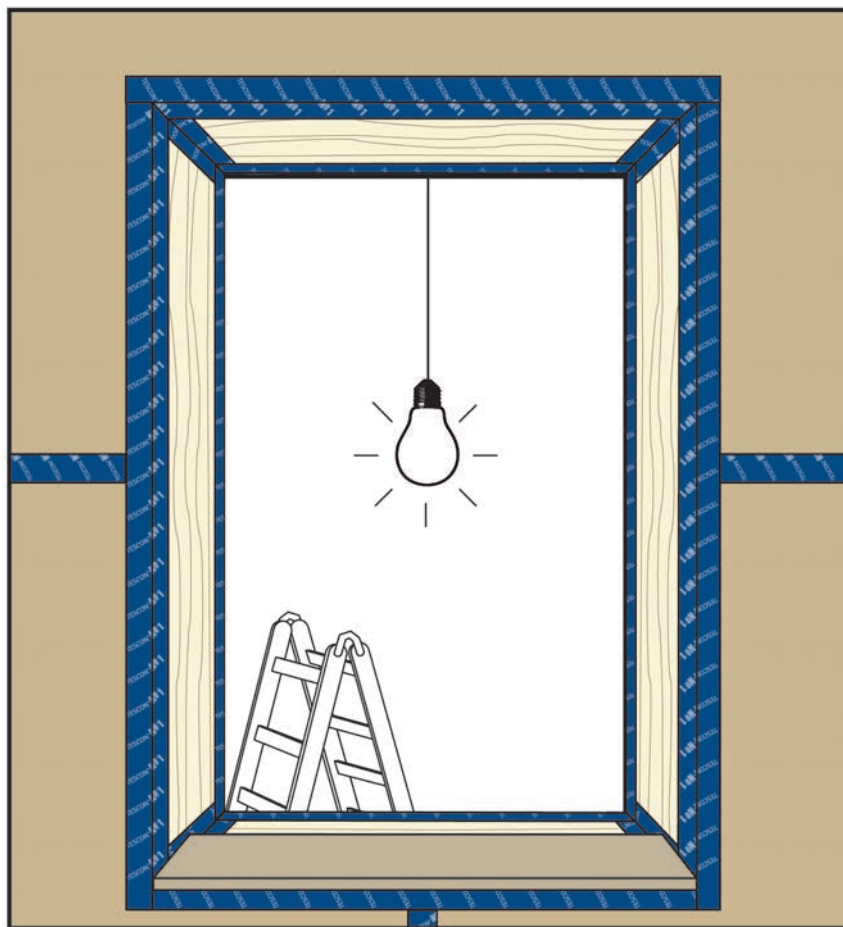
Pouze jedna páska pro interiér a exteriér: Proměnná hodnota s_d pro suché napojovací spáry. Zjednodušené skladování



Proč dilatační smyčky? Aby bylo možné pásku po osazení okna složit do rohů ostění a bezpečně slepit proti dešti. Dilatační smyčka by měla činit minimálně 4 cm, ca. dvounásobek šířky spáry.

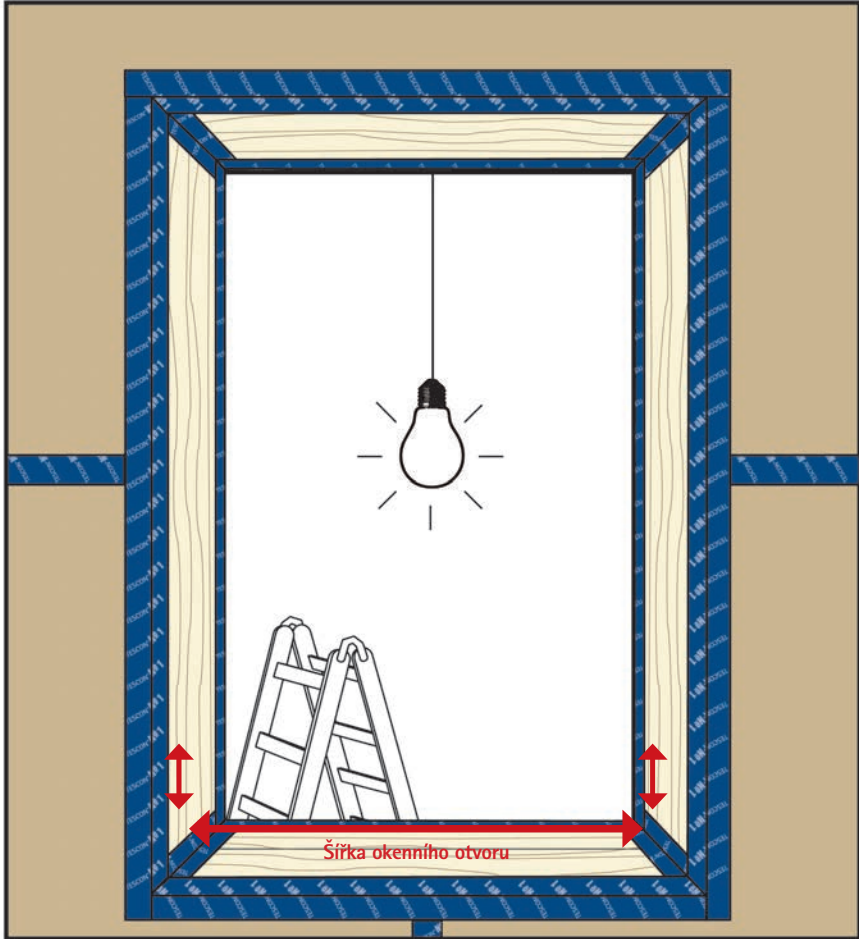
TIP PRO PROFESIONÁLY:

Vložte izolační klín



Izolačním klínem je případně možné vytvořit spád. Tepelné mosty budou minimalizovány.

1. Přřízněte EXTONSEAL ENCORS s rezervou



Prüfbericht Nr. 16-000527-PRO2
(PB 2-E03-020310-de-01)
Unterfensterbank EXTONSEAL ENCORS
mit CONTEGA SOLIDO EXO
nach MO-01/1:2007-01, Abs. 5
24.06.2016

**Délka EXTONSEAL ENCORS = šířka okenního otvoru +
2 x dvojitá výška okenního parapetu – okrajového profilu**

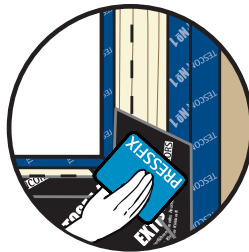
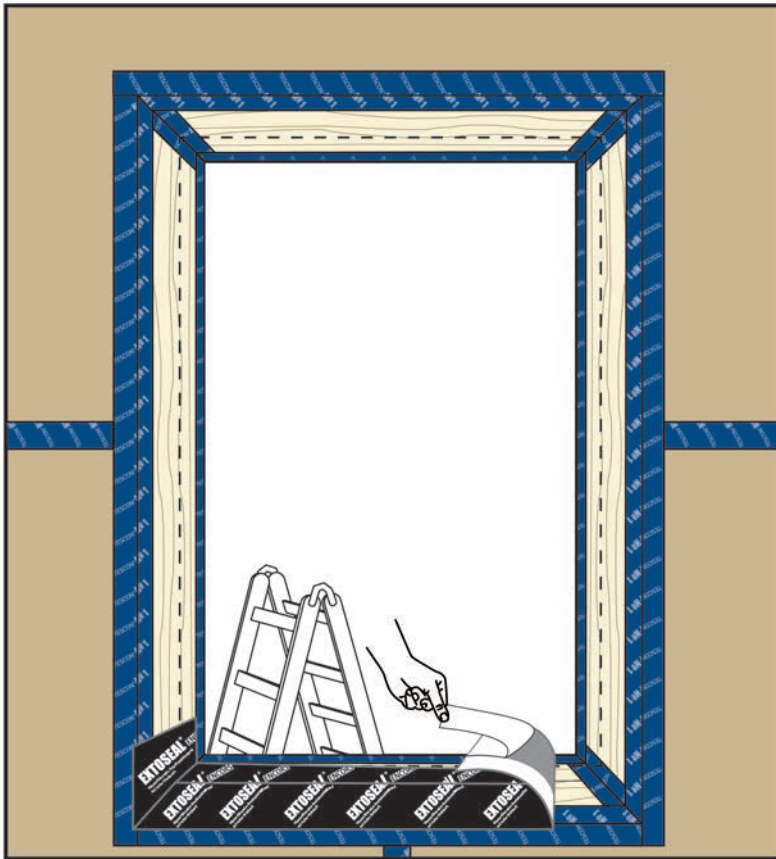
EXTONSEAL® ENCORS

Vodonosná napojovací lepicí páska s
vysokou lepicí silou



EXTONSEAL ENCORS nelze omítnout. V případě,
že by to bylo nutné, přelepte předem pomocí
TESCON VANA.

2. Odstraňte širokou separační fólii a přilepte EXTOSEAL ENCORS na spodní ostění

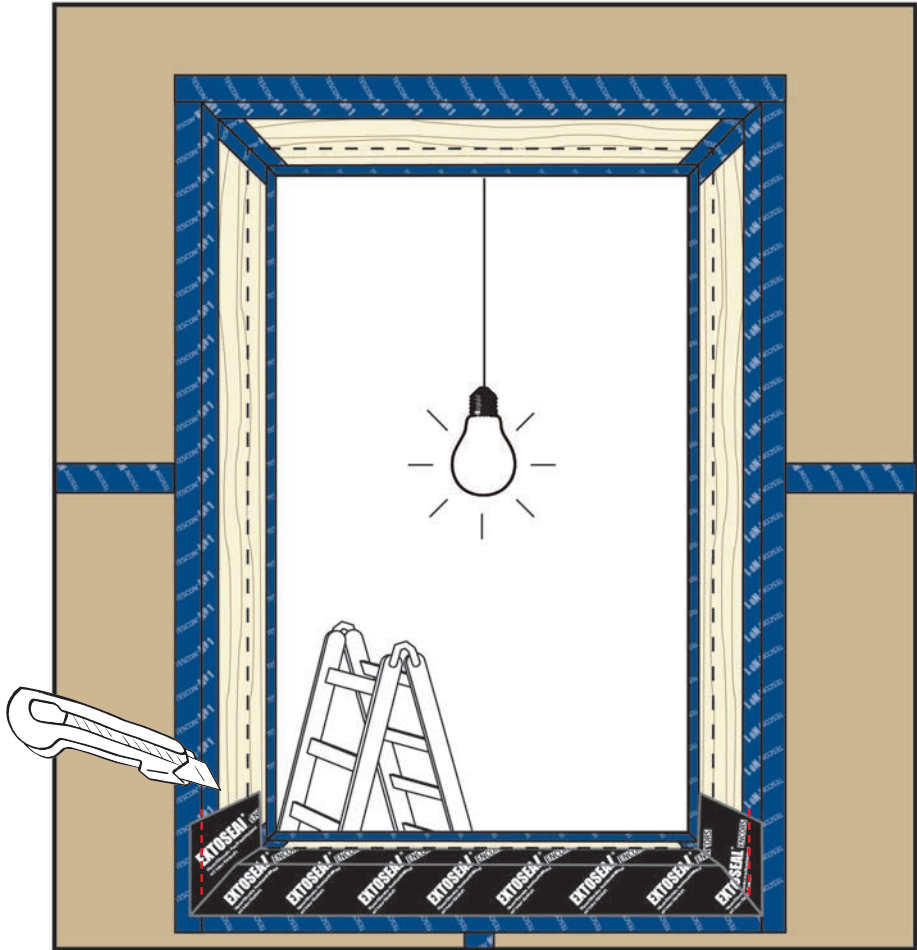


Nalepte na boční ostění

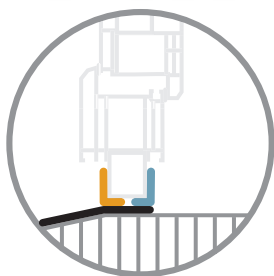
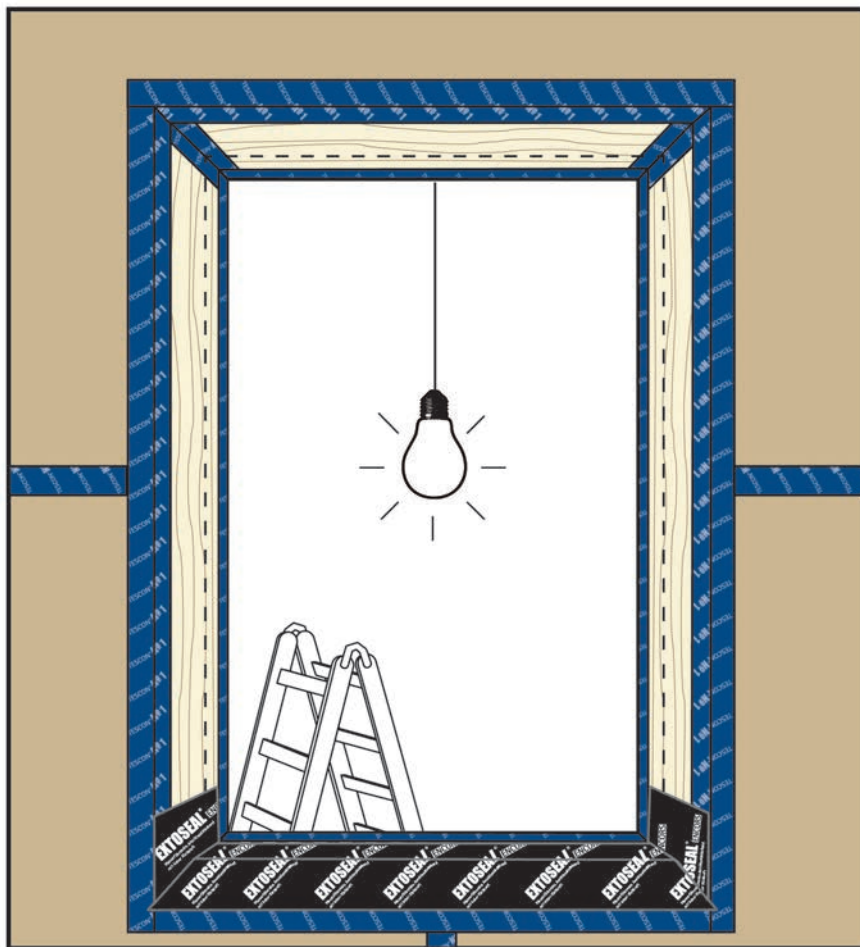


EXTOSEAL ENCORS nalepte na ostění tak, aby strana se slabším pruhem separační fólie přesahovala ven. Pásku doved'te přesně do rohů a pevně přitlačte.

3. Odřízněte vislý přesah



4. Přeplete EXTONSEAL ENCORS

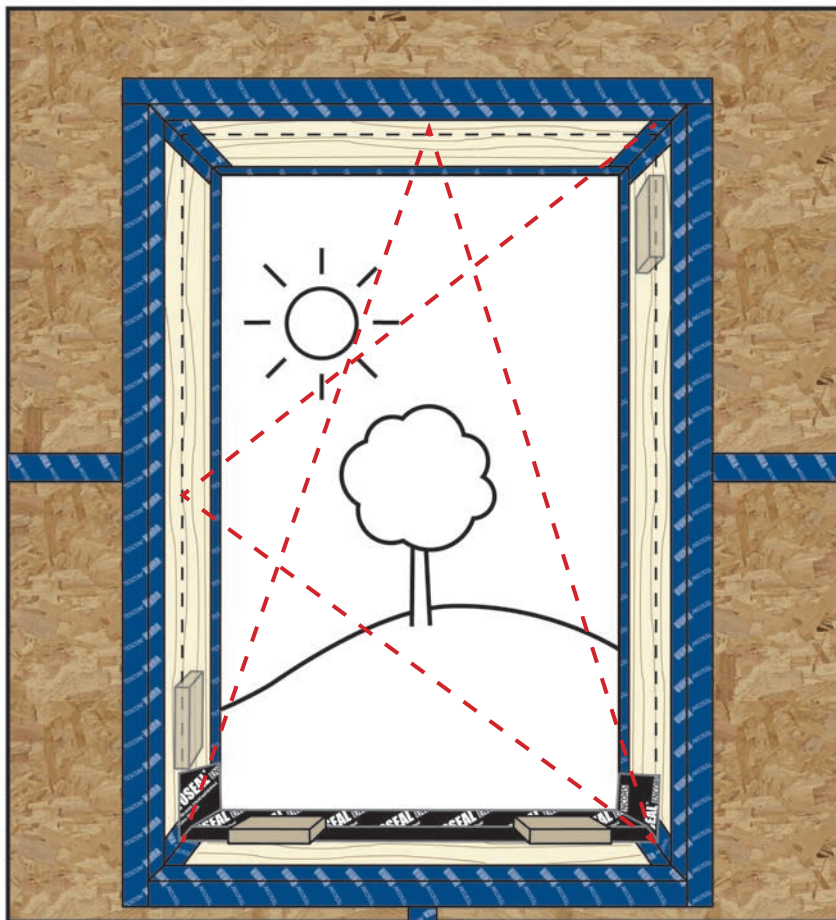


Hotovo



Pásku doved'te přesně do rohů a pevně přitlačte.

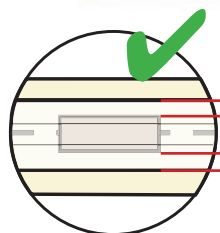
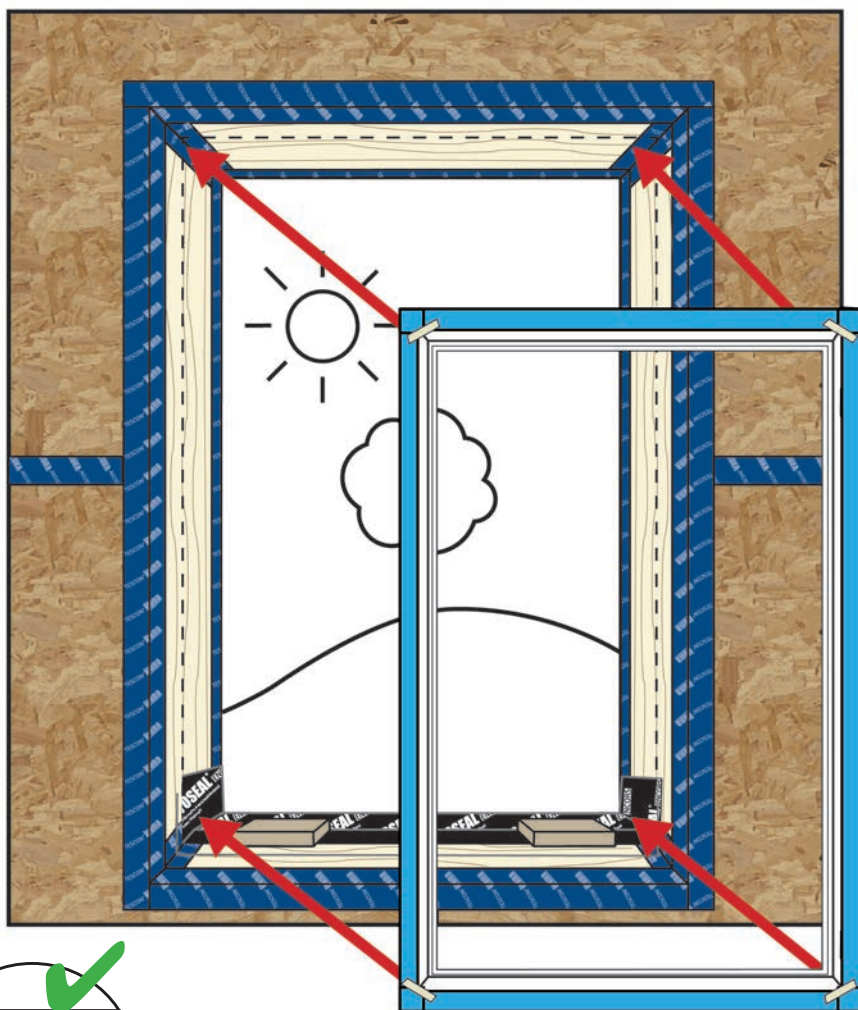
1. Přiložte nosné špalíky k vynesení váhy



TIP PRO PROFESIONÁLY:

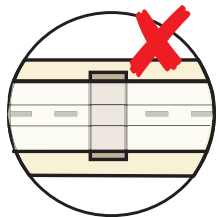
Nosné špalíky není nutné používat v případě, že použijete patřičně dimenzovaný a vhodný spojovací materiál a okno usadíte na únosný izolační materiál.

2. Zasad'te okenní rám



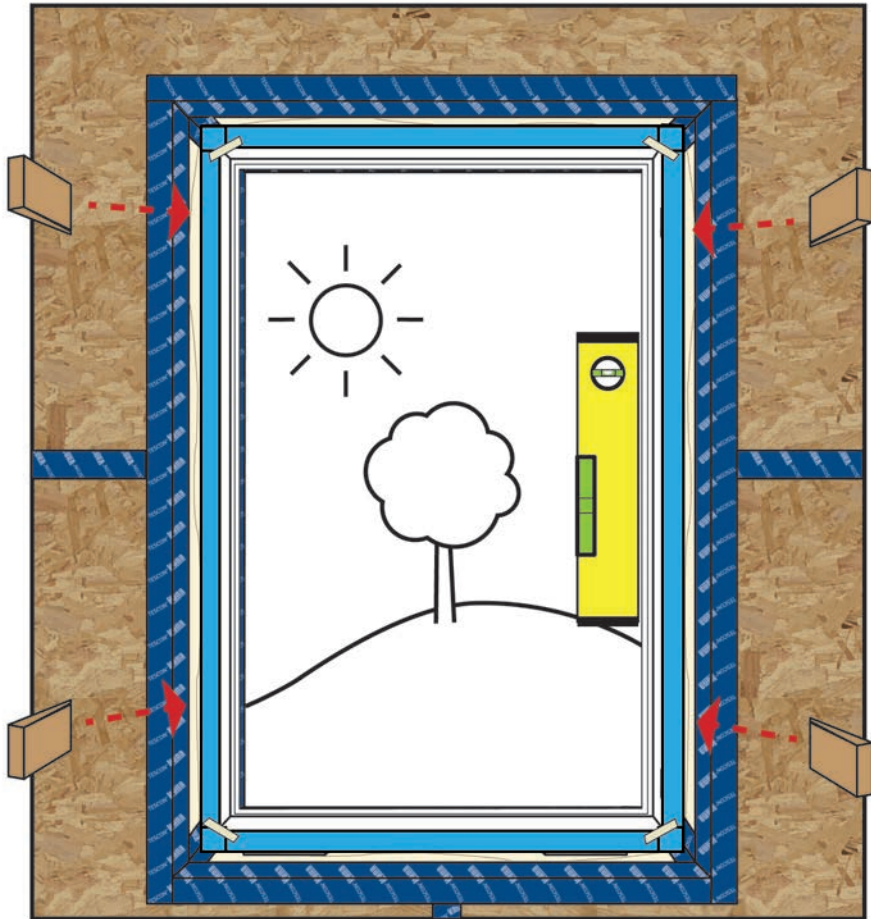
ca. 10 mm

ca. 10 mm

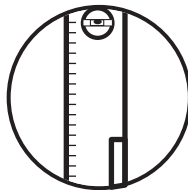


Používejte nosné špalíky z tvrdého dřeva nebo plastu (tlakově trvale tvarově stabilní). Špalíky nesmí vystupovat přes rám.

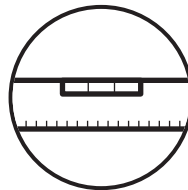
3. Okno vyrovnejte a zafixujte



Pomůcky k upevnění: klíny, vzduchové polštářky atd.



svisle

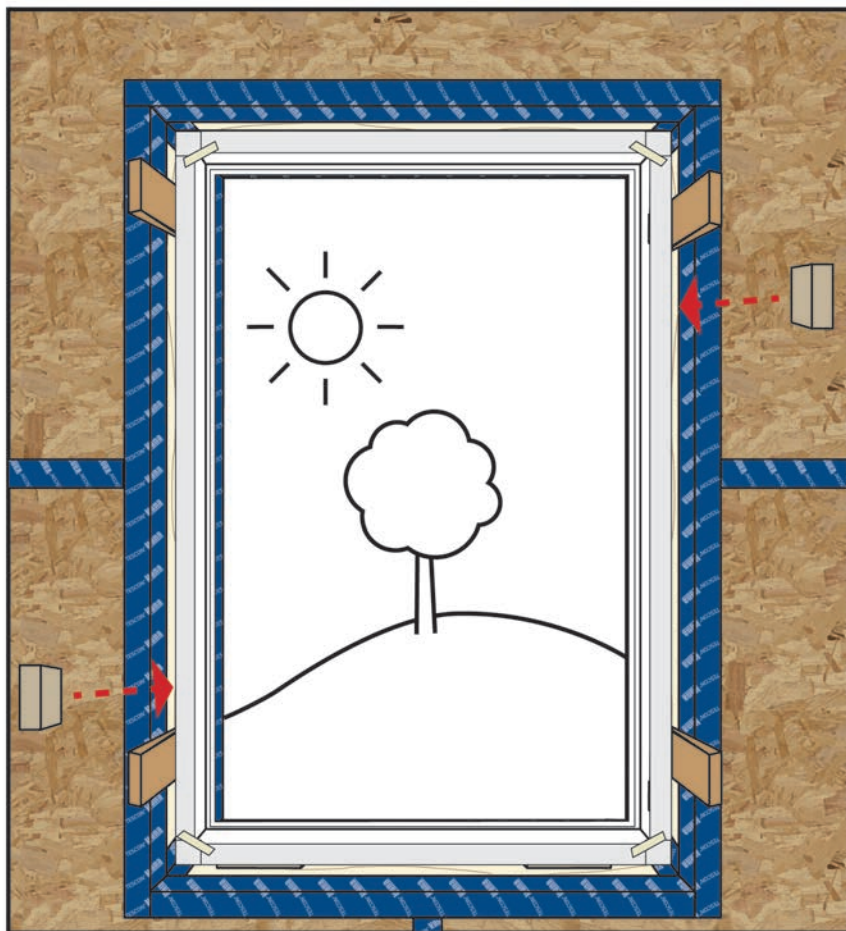


vodorovně



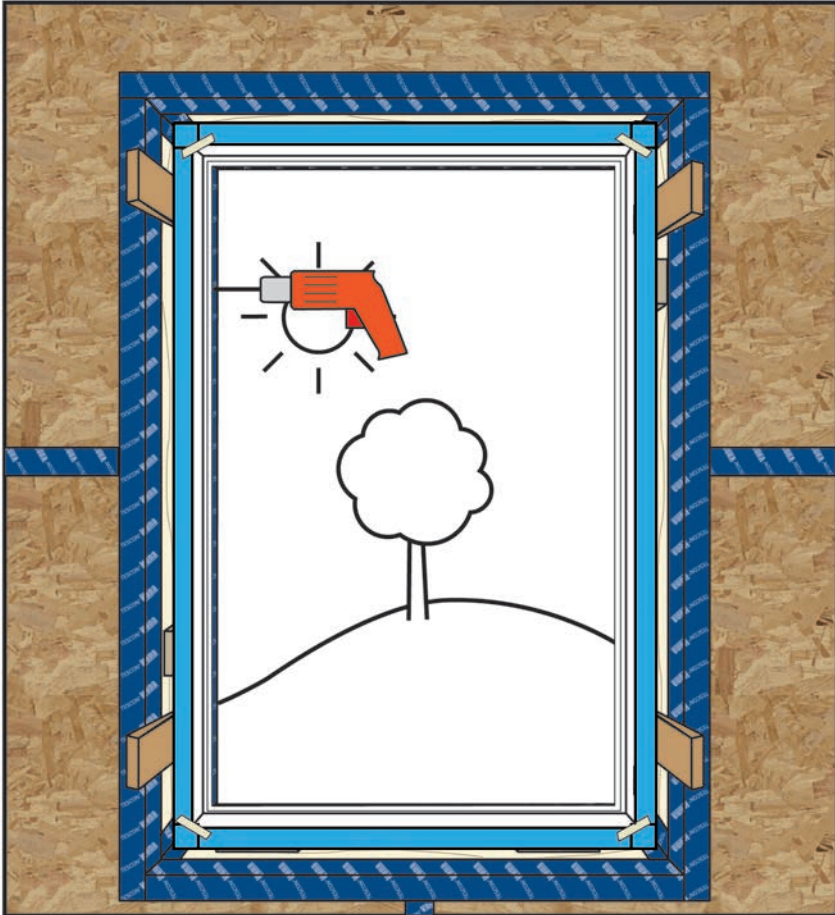
Zohledněte instalační výšku a rovinu fasády.

4. Případně zasad'te boční nosné špalíky

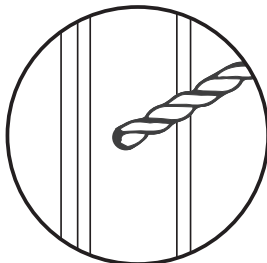


Boční nosné špalíky slouží k vynesení zátěže. Dbejte na trvalé usazení a zajištění polohy.

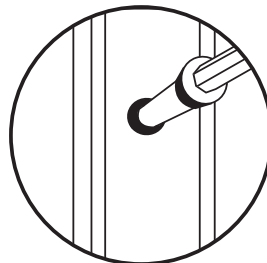
5. Okno upevněte



Spojovací systém: Dbejte na statické požadavky; spojovací materiál musí být integrován do okenní izolace.

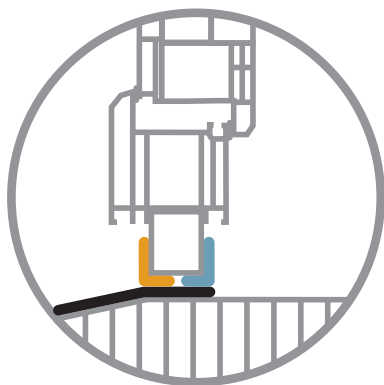
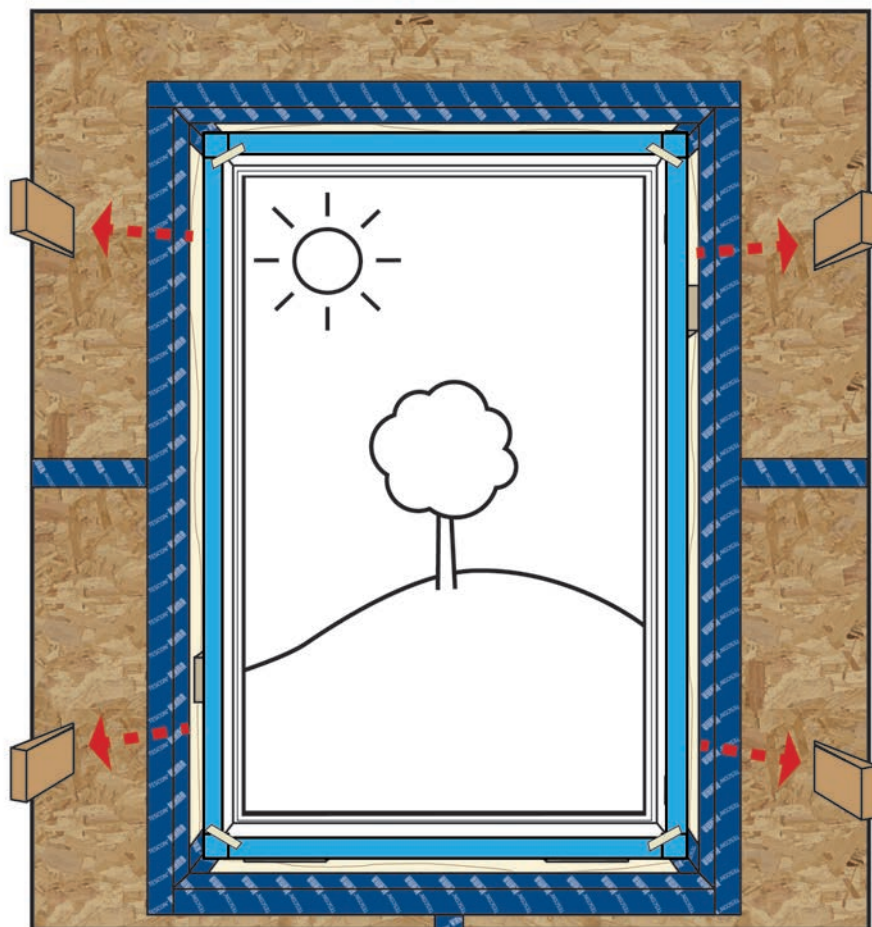


Odvrtat



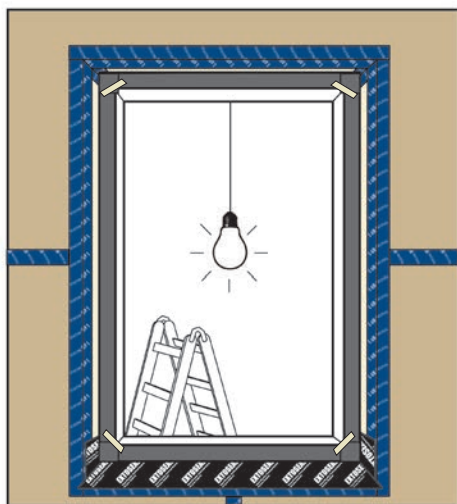
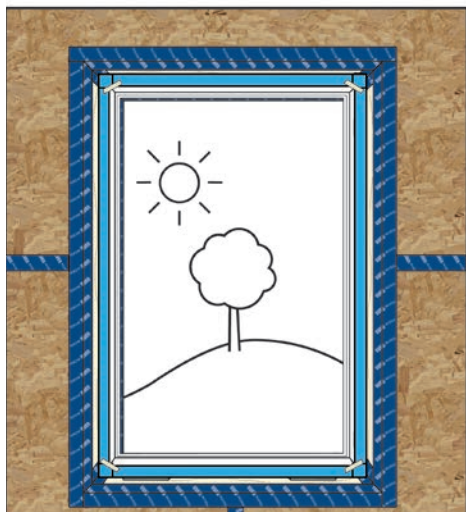
Okno připevnit vhodným montážním systémem

6. Odstraňte upevňovací pomůcky

**Hotovo**

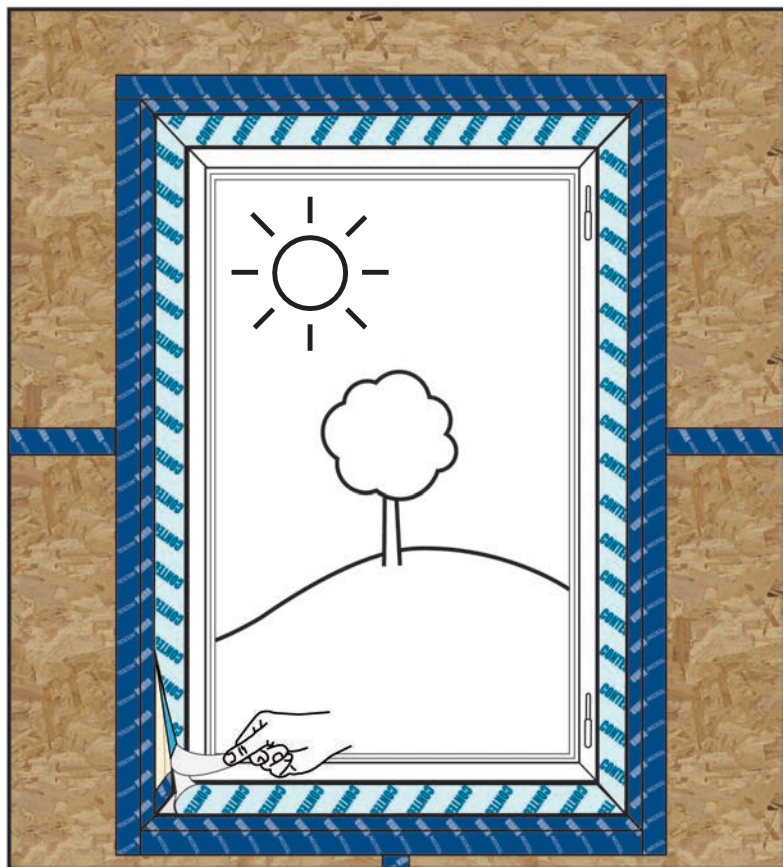
TIP PRO PROFESIONÁLY:

Začít uvnitř nebo venku? Zkontrolujte možnosti.



Začít s izolováním zvenku nebo zevnitř? Rozhodněte se dle situace na místě, jako například povětrnostních podmínek nebo fáze výstavby – to je nezávislé na napojovacích páskách pro klima.

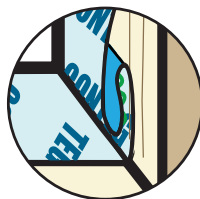
1. Pásku přilepte kolem dokola na ostění



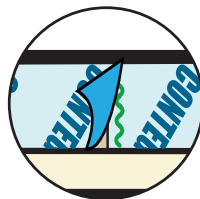
Odstranit separační fólii



Přitlačit PRESSFIXEM



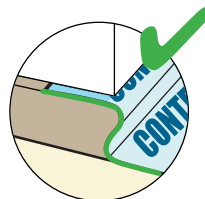
Roh zafixovat pomocí
ORCON F



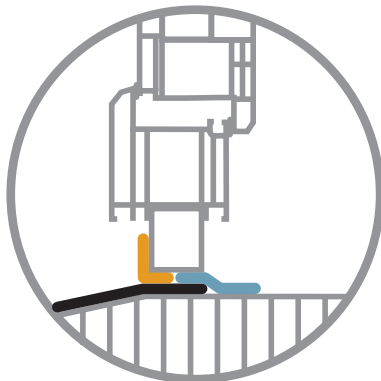
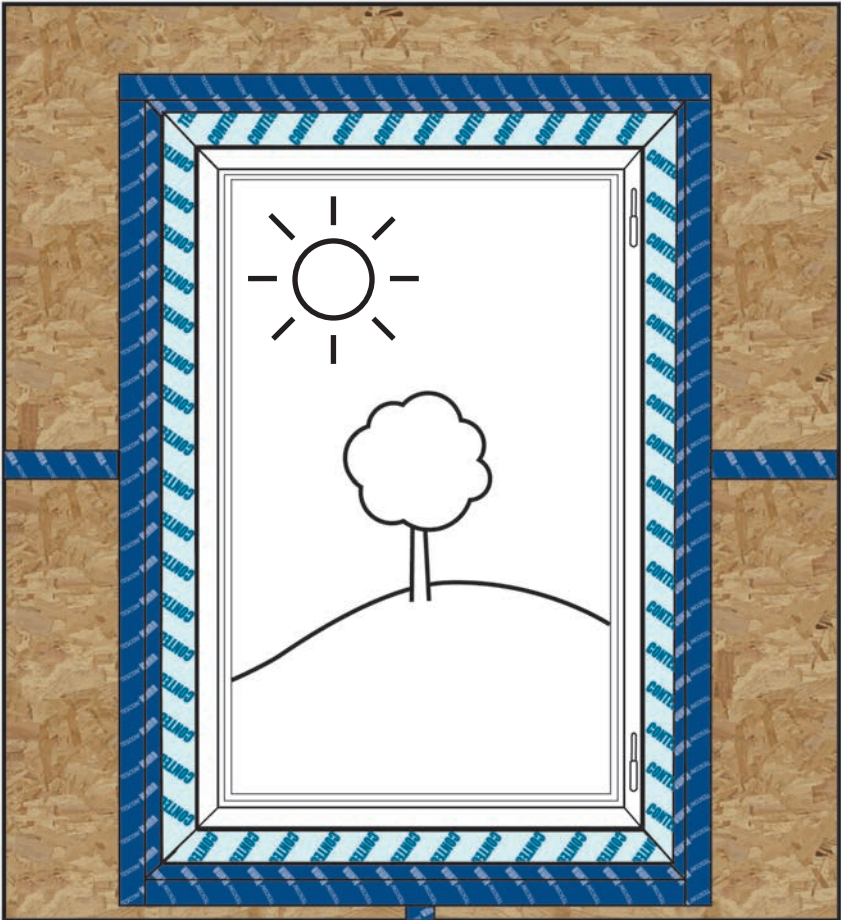
Konce slepit pomocí ORCON F



Pásku přilepit s dilatační smyčkou.

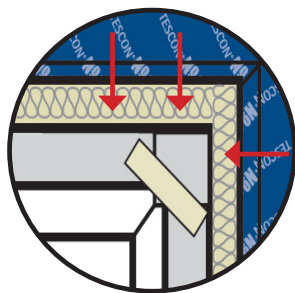
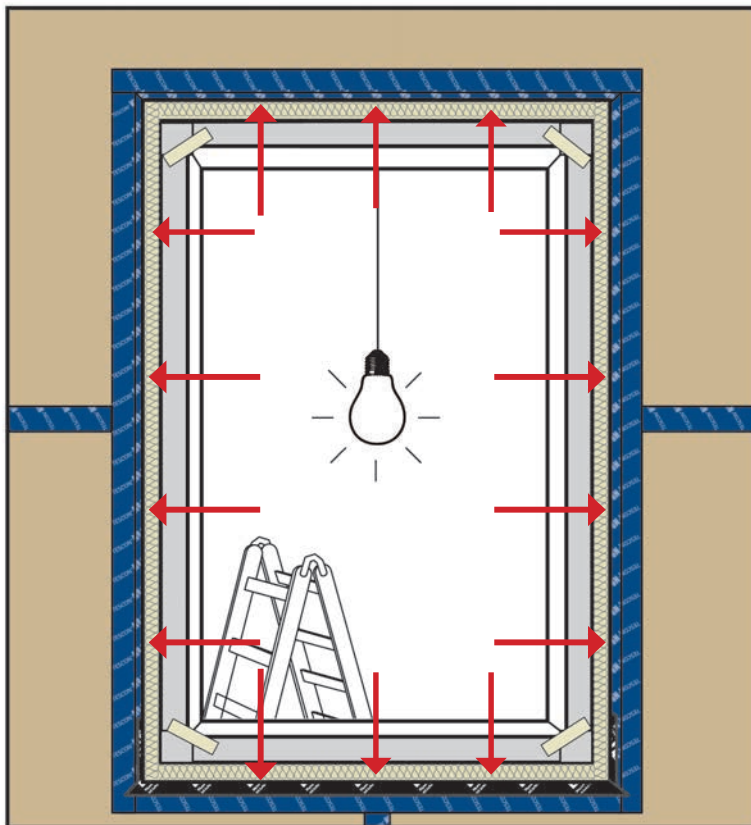


2. Neprodyšná izolace: hotová

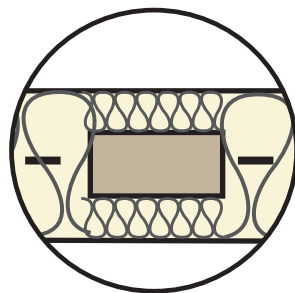


Hotovo

1. Spáru vyplňte izolačním materiálem



Spáru po obvodu vyplňte bez dutin izolačním materiálem

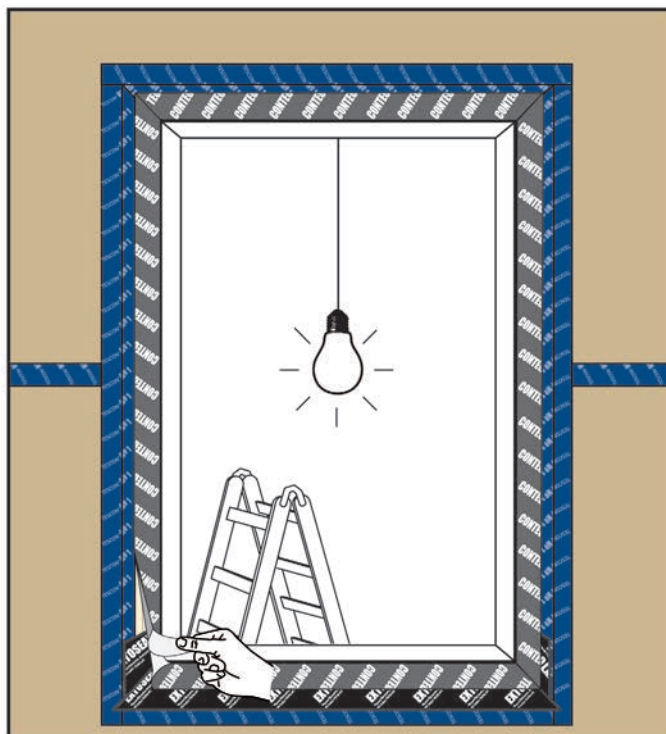


Přeizolujte nosné špalíky

TIP PRO PROFESIONÁLY:

Předem ohnutá a přichycená napojovací páska nyní ulehčí vyplňování izolačním materiálem.

1. Pásku přilepte kolem dokola na ostění



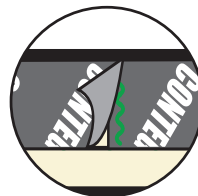
Odstranit separační fólii



Přitlačit PRESSIFXEM



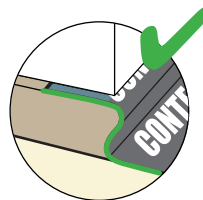
Roh zafixovat pomocí
ORCON F



Konce slepit pomocí ORCON F

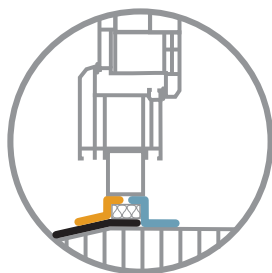
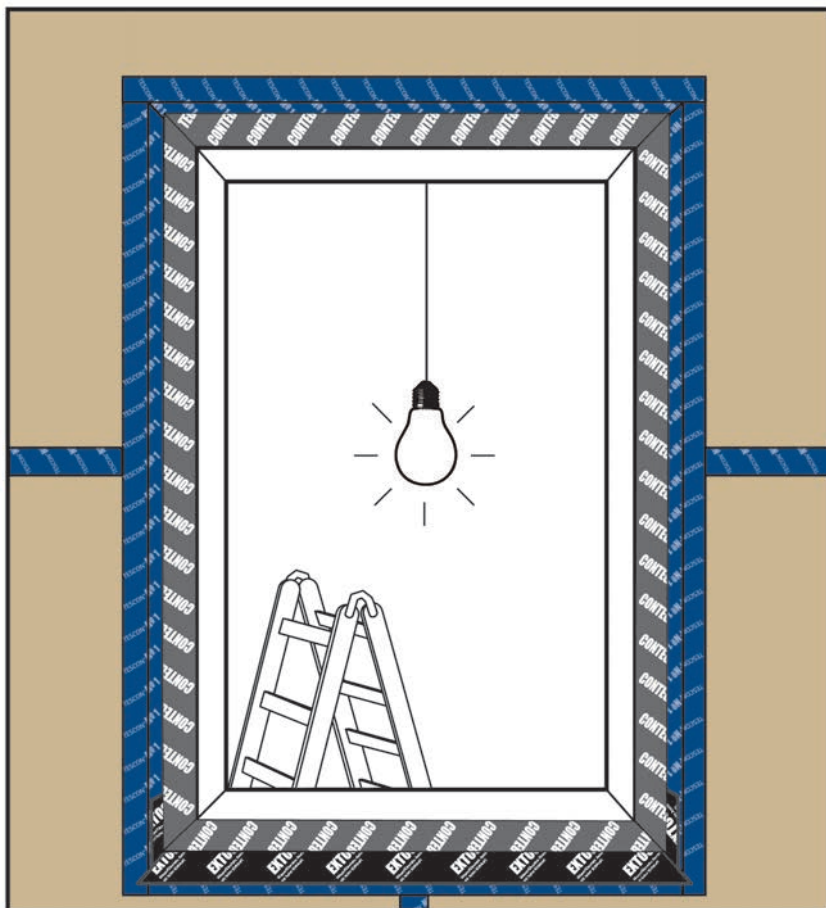


Pásku přilepit s dilatační smyčkou



Lepených spojů bezpečných proti větru a přívalemému dešti
dosáhnete pomocí nepřerušené montáže napojovací pásky
bez skladů.

2. Venkovní ochrana před povětrnostními vlivy: hotová

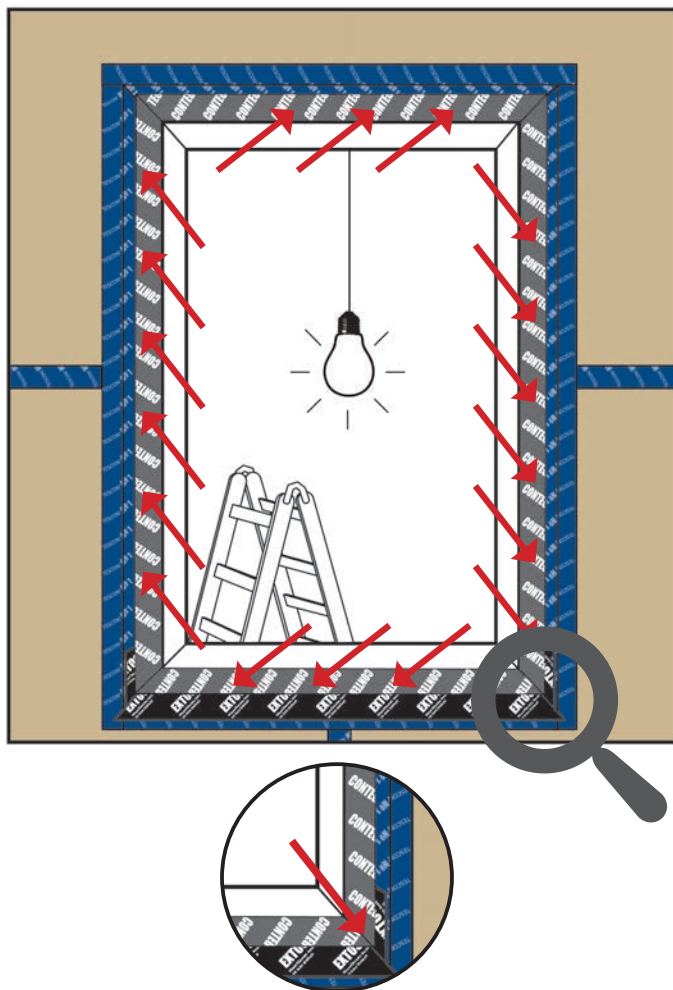


Hotovo



Konce okenních parapetů namontujte tak aby bylo možné je svrchní vrstvou omítky zapracovat tak, aby lícovaly s povrchem omítky. To zabrání tvoření stojaté vody na povrchu. Utěsněte spojovací materiál.

1. Vizuální kontrola



Pečlivá vizuální kontrola hotového díla je nezbytná. Tato kontrola a zdokumentování kvality by měly být provedeny před začátkem prací jiných profesí. V tuto chvíli jsou dokončovací práce a opravy rychle a jednoduše možné.

TIP PRO PROFESIONÁLY:

Vyfotografujte osazená okna. Nestojí to mnoho času, ale má to velký užitek: Zdokumentujete tak kvalitu Vaší práce před tím, než na Vaši práci naváží jiné profese.

2. Zkouška rozdílem tlaků pomocí WINCONU



WINCON

Pro clima WINCON je zkušebním přístrojem, který v budově vytvoří rozdílný tlak. Rozdílem tlaků pak můžete nalézt a opravit netěsnosti v místech napojení.

3. Zkouška rozdílem tlaků pomocí BLOWER DOORU TESTU



© BlowerDoor GmbH



Blower-Door

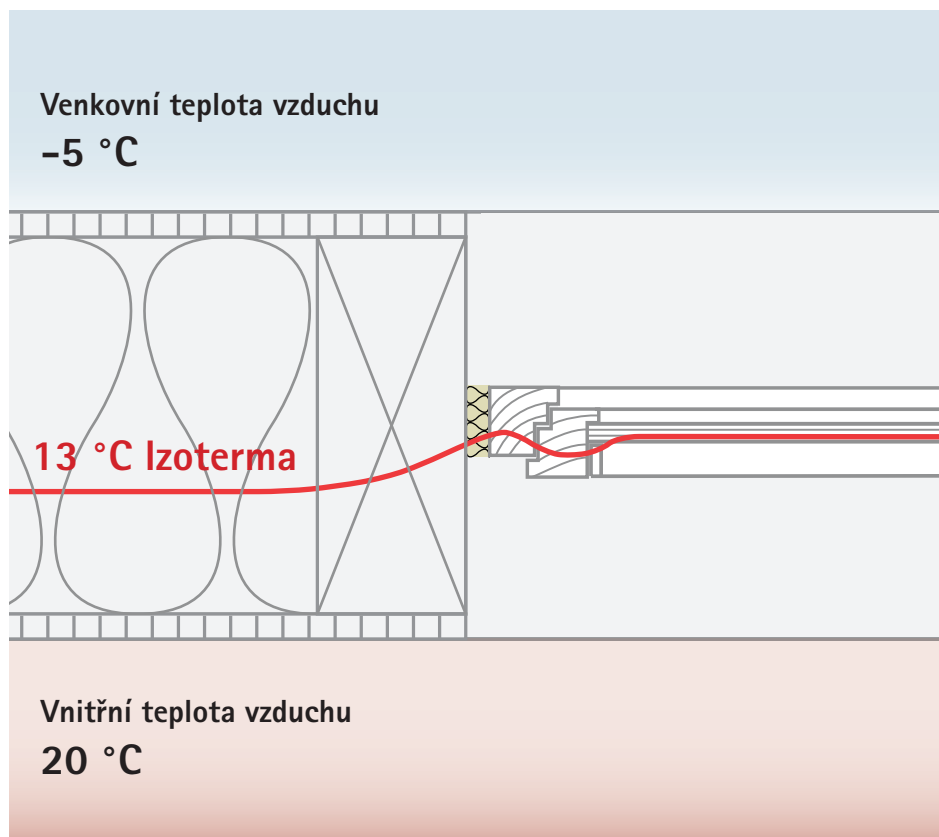
Pro clima BLOWER DOOR je zkušebním přístrojem, který v budově vytvoří rozdílný tlak. Rozdílem tlaků pak můžete nalézt a opravit netěsnosti v místech napojení. Tímto způsobem lze navíc zjistit i výměnu vzduchu v budově.

TIP PRO PROFESIONÁLY:

Dohodněte se předem s řemeslníky jiných profesí (například pokrývači, tesaři, zedníci atd.). Možná je zkouška Blower Door již naplánována – z toho může mít užitek hned více profesí a stavebník ušetří peníze.

Správná poloha okna v konstrukci stavby

Napojení okna na dřevorámovou konstrukci



Dle systému stěny se mění poloha okna v závislosti na průběhu izotermy 13 °C . Poloha okna by měla probíhat pokud možno bez zlomů rovně v rovině izotermy. U neizolovaných stěn by okno mělo být zpravidla umístěno uprostřed konstrukce. Ten u neizolovaného zdiva odpovídá zhruba průběhu izotermy 13 °C . Větší odchylky umístění okna od roviny izotermy mohou vést ke zvýšené vlhkosti ve stavebním dílu a na povrchu stavebního dílu. Toto vede k nebezpečí tvorby kondenzátu a plísň.

Kontrolní seznam – nezapomněli jste na něco?

- | | |
|--|---|
| 1. Podklad | <input type="checkbox"/> Vizuální kontrola: Neprodyšné provedení vnitřního záklopu
<input type="checkbox"/> Bez námrazy
<input type="checkbox"/> Bez mastnoty a olejů
<input type="checkbox"/> Čistý (omést) |
| 2. Neprodyšnost uvnitř | <input type="checkbox"/> Čistý okenní rám
<input type="checkbox"/> Nalepit CONTEGA SL, vytvořit smyčky v rozích, konce slepit
<input type="checkbox"/> Alternativa: CONTEGA IQ přitlačit pomocí PRESSFIXU
<input type="checkbox"/> Možnost: odstranitelná lepicí páska – napojovací pásku ohnout a zafixovat |
| 3. Venkovní ochrana proti povětrnostním vlivům | <input type="checkbox"/> Nalepit CONTEGA EXO, vytvořit smyčky v rozích, konce slepit, přitlačit pomocí PRESSFIXU
<input type="checkbox"/> Alternativa: CONTEGA IQ přitlačit pomocí PRESSFIXU
<input type="checkbox"/> Možnost: odstranitelná lepicí páska – napojovací pásku ohnout a zafixovat |
| 4. Podokenní parapet | <input type="checkbox"/> Přříznout EXTUSEAL ENCORS, vlepít do ostění a přitlačit PRESSFIXEM
<input type="checkbox"/> Alternativa: Předem vytvořit spád pomocí únosného klínu z tepelně-izolačního materiálu |
| 5. Montáž oken | <input type="checkbox"/> Nosné špalíky
<input type="checkbox"/> Upevňovací pomůcky
<input type="checkbox"/> Vhodný spojovací materiál
Poloha okna v tloušťce konstrukce: uprostřed |
| 6. Vytvoření vnitřní neprodyšnosti | <input type="checkbox"/> Pomocí PRESSFIXU přitlačte CONTEGU SL na ostění
<input type="checkbox"/> ORCON F – zafixovat roh a konce napojovací pásky |
| 7. Zaizolování spáry | <input type="checkbox"/> Schválený izolační materiál |
| 8. Vytvoření venkovní ochrany před povětrnostními vlivy | <input type="checkbox"/> Pomocí PRESSFIXU přitlačit CONTEGU EXO na ostění
<input type="checkbox"/> ORCON F – zafixovat roh a konce napojovací pásky |
| 9. Zajištění kvality | <input type="checkbox"/> Vizuální kontrola
<input type="checkbox"/> Zkouška pomocí rozdílného tlaku vzduchu WINCON / BLOWER DOOR
<input type="checkbox"/> Přejímka a dokumentace |



pro clima

PRODUKTOVÝ KATALOG

pro každý požadavek ten správný systém

Fensterbox též online na:

www.fensterbox.proclima.com



Systemové produkty

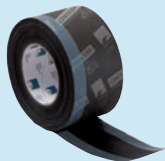


CONTEGA^{SL}

Dvourstvá napojovací páska na omítku s parobrzdnými vlastnostmi



Prüfbericht Nr. 14-001438-PRO2
(PB-E03-020310-de-02)
• CONTEGA SL & ORCON F
• CONTEGA EXO & ORCON F
nach MD-01/1:2007-01, Abs. 5
26.02.2016



CONTEGA^{EXO}

Napojovací páska do exteriéru



Prüfbericht Nr. 14-001438-PRO2
(PB-E03-020310-de-02)
• CONTEGA SL & ORCON F
• CONTEGA EXO & ORCON F
nach MD-01/1:2007-01, Abs. 5
26.02.2016



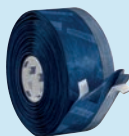
EXTOSEAL^{ENCORS}

Vodonásná napojovací lepicí páska s vysokou lepicí silou



Prüfbericht Nr. 16-000527-PRO2
(PB 2-E03-020310-de-01)
Unterfensterbank EXTOSEAL ENCORS
mit CONTEGA SOLIDIO EXO
nach MD-01/1:2007-01, Abs. 5
24.06.2016

VARIANTY K VÝROBKŮM:



CONTEGA^{TO}

Inteligentní okenní napojovací páska pro použití do interiéru a exteriéru



ORCON^E

Napojovací lepidlo do interiéru a exteriéru



PRESSFIX

Přítláčná pomůcka

CIUR a.s.

Pražská 1012 · 250 01 Brandýs nad Labem ·

Tel: +420 326 901 468 · Fax: +420 326 901 456 · E-mail: info@ciur.cz

www.pro-clima.cz nebo www.ciur.cz

Váš pro clima partner: