

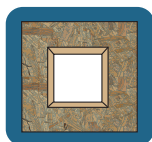
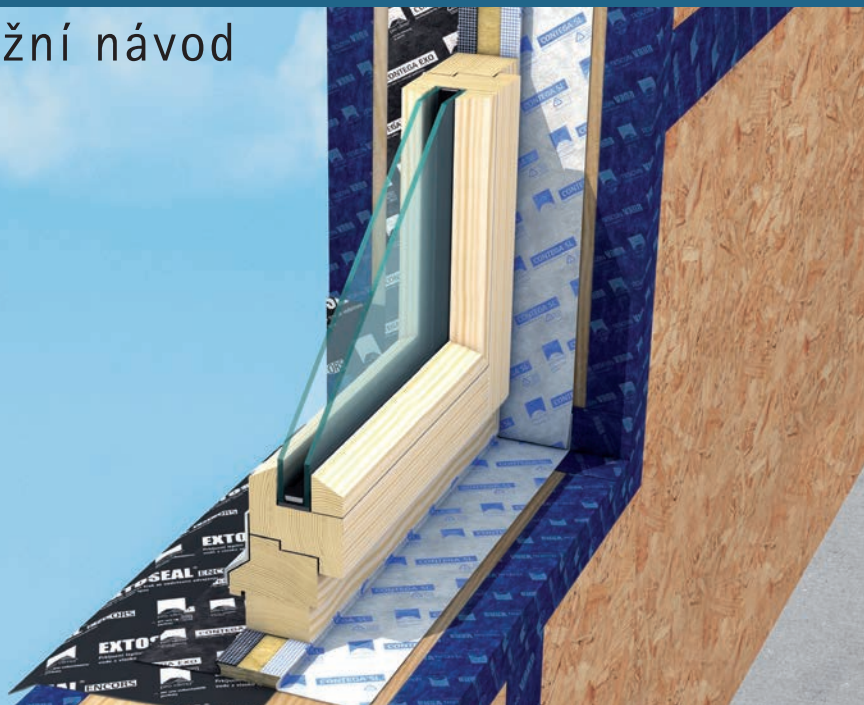
pro clima

NOVĚ

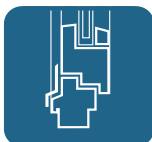
# FENSTERBOX

Izolační systém pro profesionály

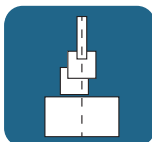
Montážní návod



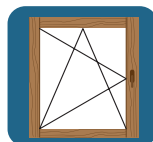
DŘEVOSTAVBY



DŘEVĚNÁ OKNA



STŘEDOVÁ  
MONTÁŽ

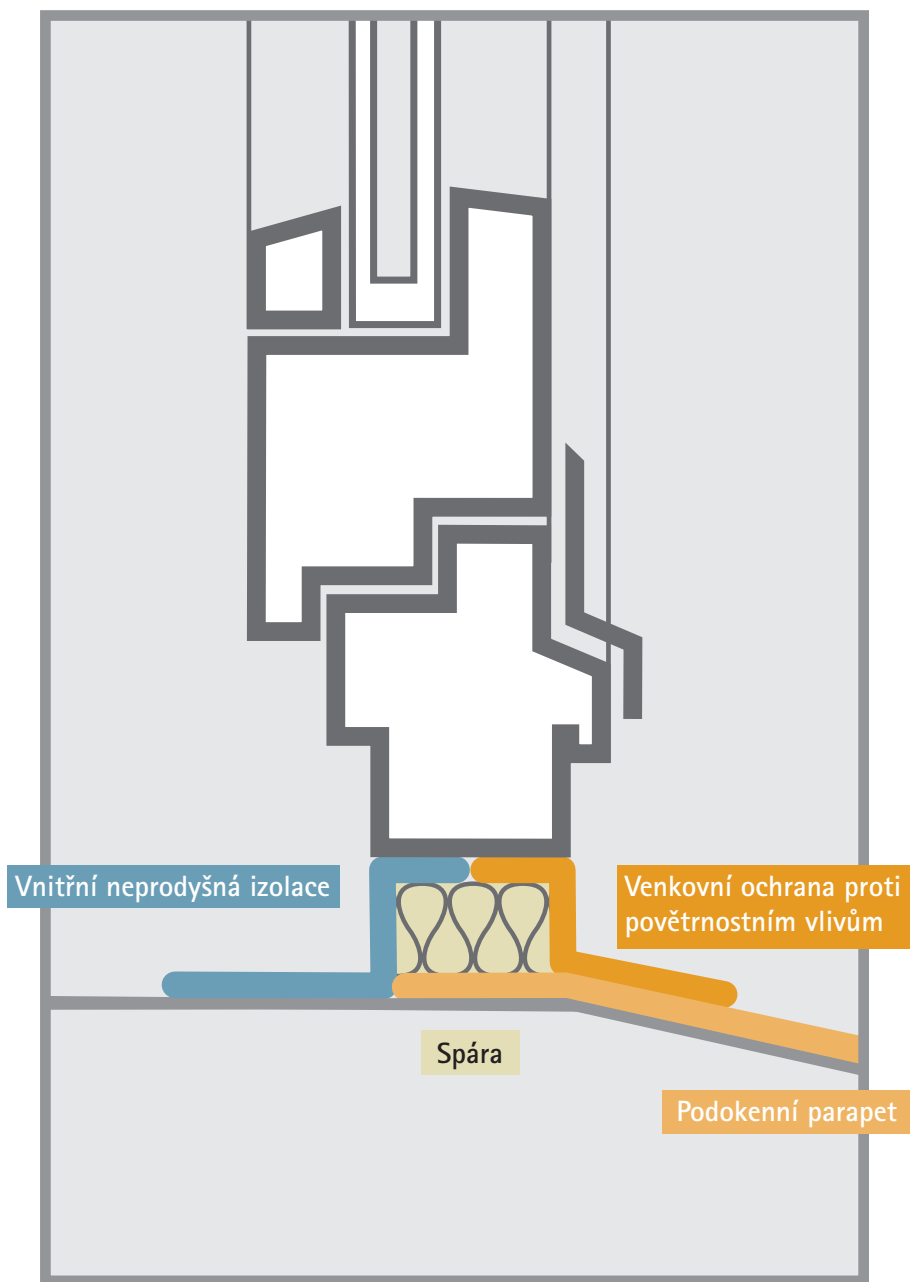


OKNO OTEVÍRACÍ  
A VYKLÁPĚCÍ



[www.pro-clima.cz](http://www.pro-clima.cz)





# Jednoduché a bezpečné napojení moderních oken

## 1. Vnitřní izolace

Zabrání vniknutí vzduchu z interiéru: tím se zabrání plísním, proudění vzduchu a energetickým ztrátám.

## 2. Spára

Napojovací spáry se vyplní schváleným izolačním materiálem. Tím se minimalizují tepelné mosty.

## 3. Ochrana proti povětrnostním vlivům

Venkovní izolace chrání před přivalovým deštěm a větrem. Brání nekontrolovanému vniknutí vlhkosti do konstrukce a chrání ji tím před vznikem stavebních škod.

Podokenní parapet slouží jako druhá vrstva odvádějící vodu a dodává přídatnou bezpečnost před vniknutím vody pod okenním parapetem.

1. Kontrola podkladu 6

2. Příprava vnitřní neprodyšné izolace 7

3. Příprava venkovní ochrany před povětrnostními vlivy 18

4. Montáž podokenních parapetů 22

5. Osazení okna 27

6. Dokončení vnitřní neprodyšné izolace 33

7. Izolace spáry 36

8. Dokončení venkovní ochrany před povětrnostními vlivy 37

9. Zajištění kvality, převzetí a dokumentace 39

# Tento montážní návod platí pro:

## Okna otevírací a vyklápěcí ze dřeva, středová montáž, dřevostavba, novostavba

### ⊗ Kontrolní seznam – toto potřebujete:



### CONTEGA<sup>SL</sup>

Dvouvrstvá napojovací páska na omítku s parobrzdnými vlastnostmi



Prüfbericht Nr. 14-001438-PROZ  
(PB-E03-020310-de-02)  
• CONTEGA SL & ORCON F  
• CONTEGA EXO & ORCON F  
nach MO-01/1:2007-01, Abs. 5  
26.02.2016



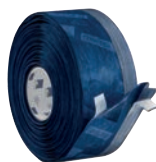
### CONTEGA<sup>EXO</sup>

Napojovací páska do exteriéru



Prüfbericht Nr. 14-001438-PROZ  
(PB-E03-020310-de-02)  
• CONTEGA SL & ORCON F  
• CONTEGA EXO & ORCON F  
nach MO-01/1:2007-01, Abs. 5  
26.02.2016

### VARIANTY K VÝROBKŮM:



### CONTEGA<sup>IQ</sup>

Inteligentní okenní napojovací páska pro použití do interiéru a exteriéru



### EXTOSEAL<sup>ENCORS</sup>

Vodonásná napojovací lepicí páska s vysokou lepicí silou



Prüfbericht Nr. 16-000527-PROZ  
(PB 2-E03-020310-de-01)  
Unterfensterbank EXTOSEAL ENCORS  
mit CONTEGA SOLIDO EXO  
nach MO-01/1:2007-01, Abs. 5  
24.06.2016



### ORCON<sup>E</sup>

Napojovací lepidlo do interiéru a exteriéru

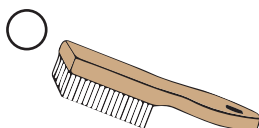


### PRESSFIX

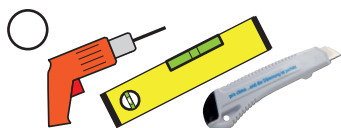
Prítlačná pomůcka



Odstranitelná lepicí páska



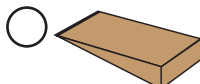
Ruční smetáček



Vrtáčka/akumulátorový šroubovák, vodováha, řezací nůž



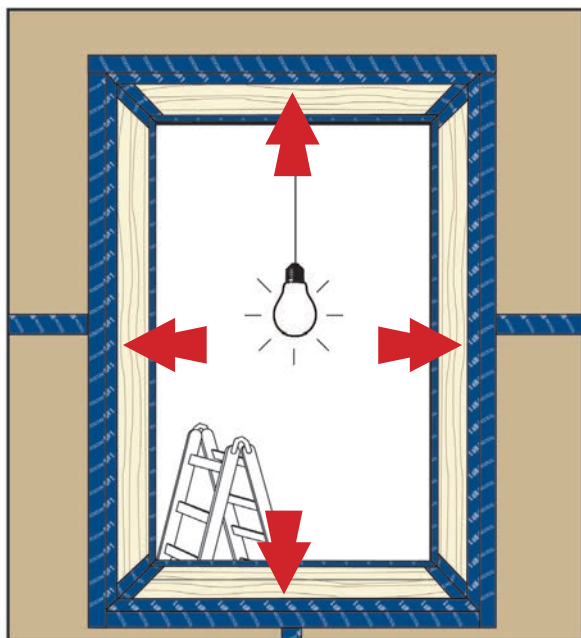
Nosné špalíky



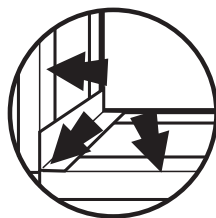
Pomůcky k uchycení



Vhodný spojovací materiál



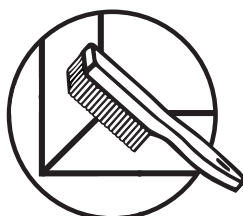
Povrch musí být  
bez námrazy



Vzduchotěsné  
lepené spoje

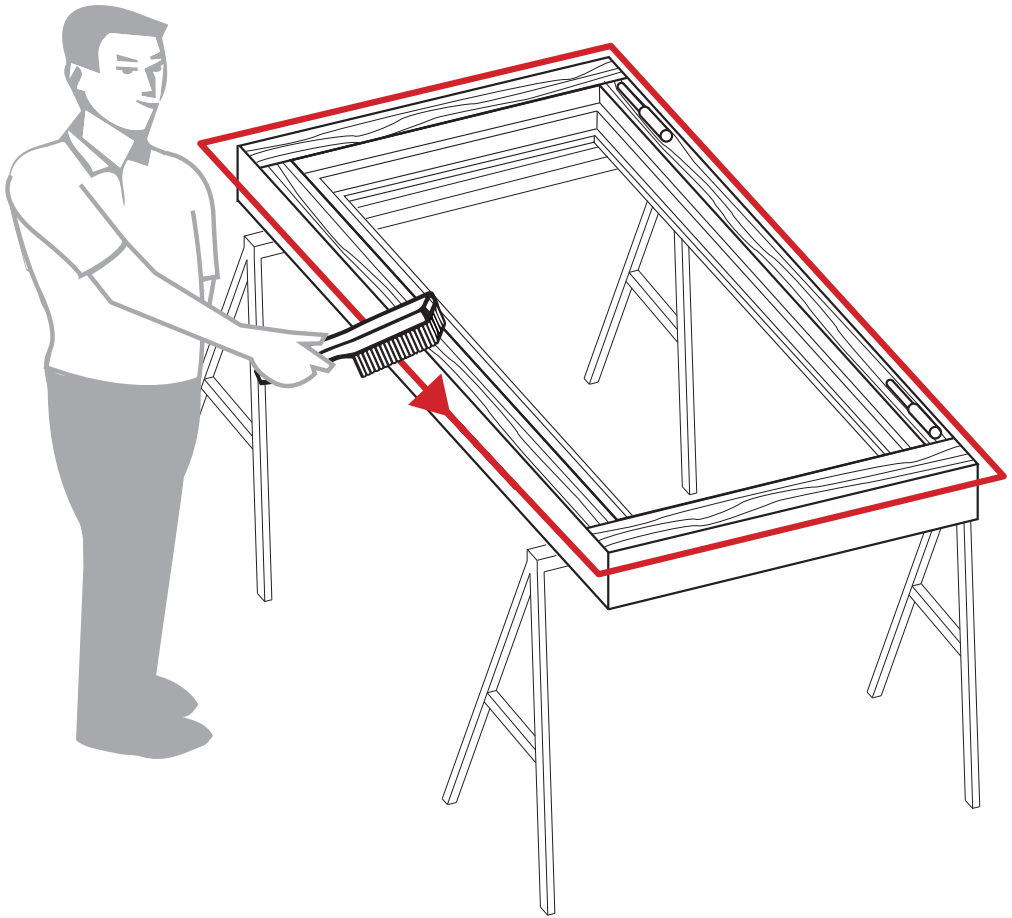


Bez tuků a oleje



Čistý / Ometený

## 1. Okenní rám kolem dokola očistěte



### TIP PRO PROFESIONÁLY:

Napojovací lepicí pásky CONTEGA nalepte před montáží okna na okenní rám: Jednoduchá montáž lepicí pásky – bezpečné utěsnění – cenná úspora času.

## 2. Nalepte CONTEGU SL uvnitř na okenní rám

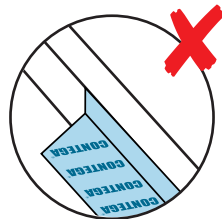
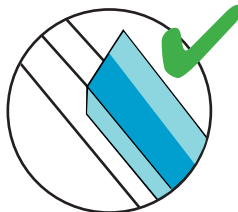
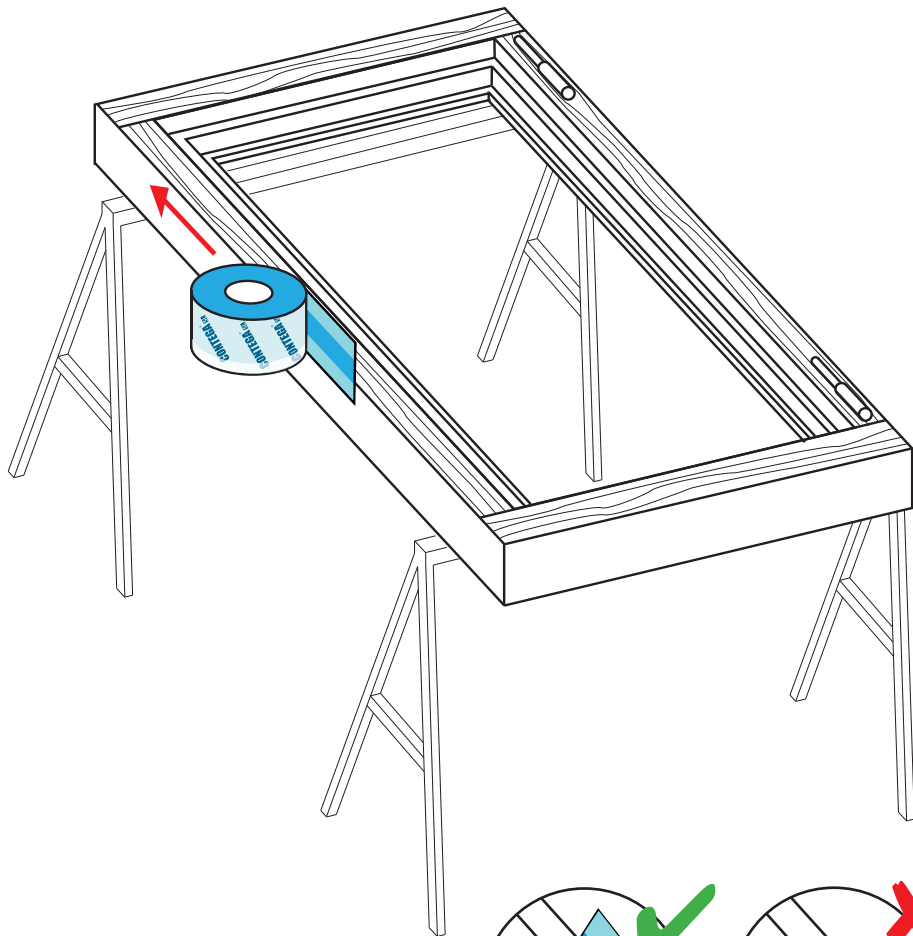
**CONTEGA<sup>®</sup> SL**

Dvouvrstvá napojovací páska na omítku s parobrzdnými vlastnostmi



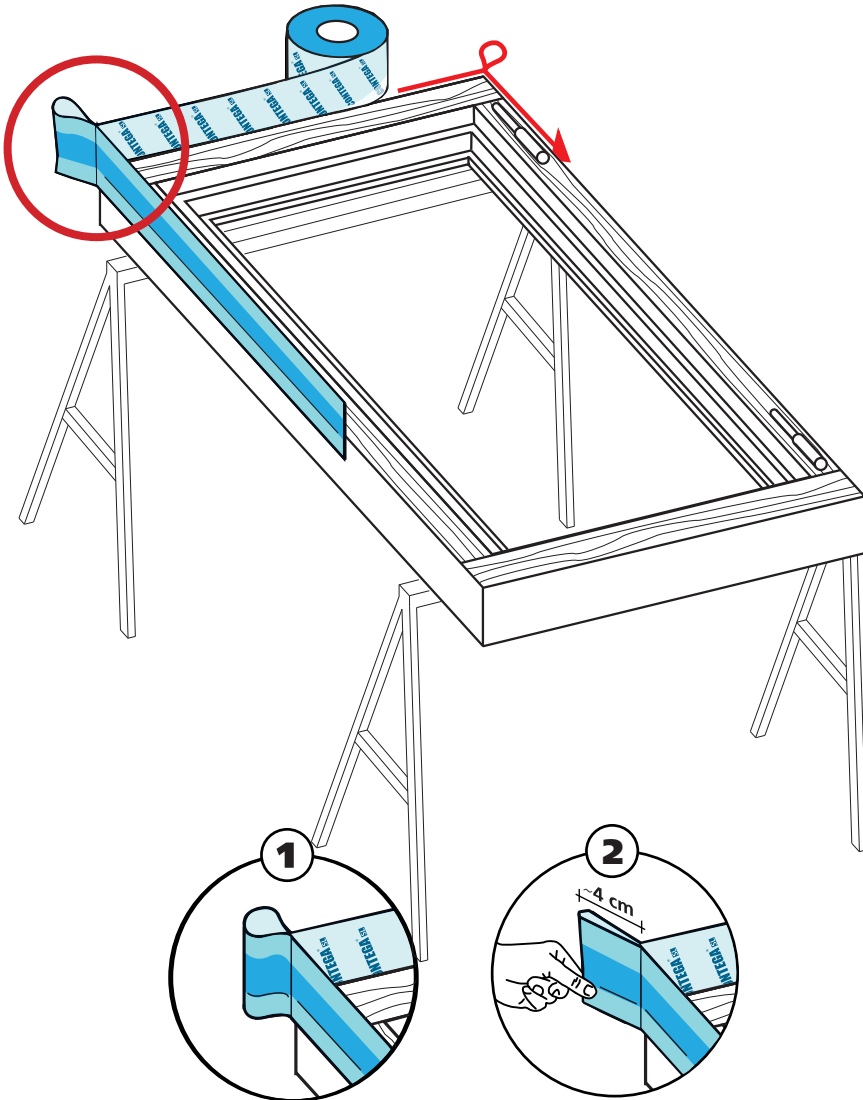
Prüfbericht Nr. 14-001438-PRO2  
(PB-E03-020310-de-02)

- CONTEGA SL & ORCON F
  - CONTEGA EXO & ORCON F
- nach MO-01/1:2007-01, Abs. 5  
26.02.2016



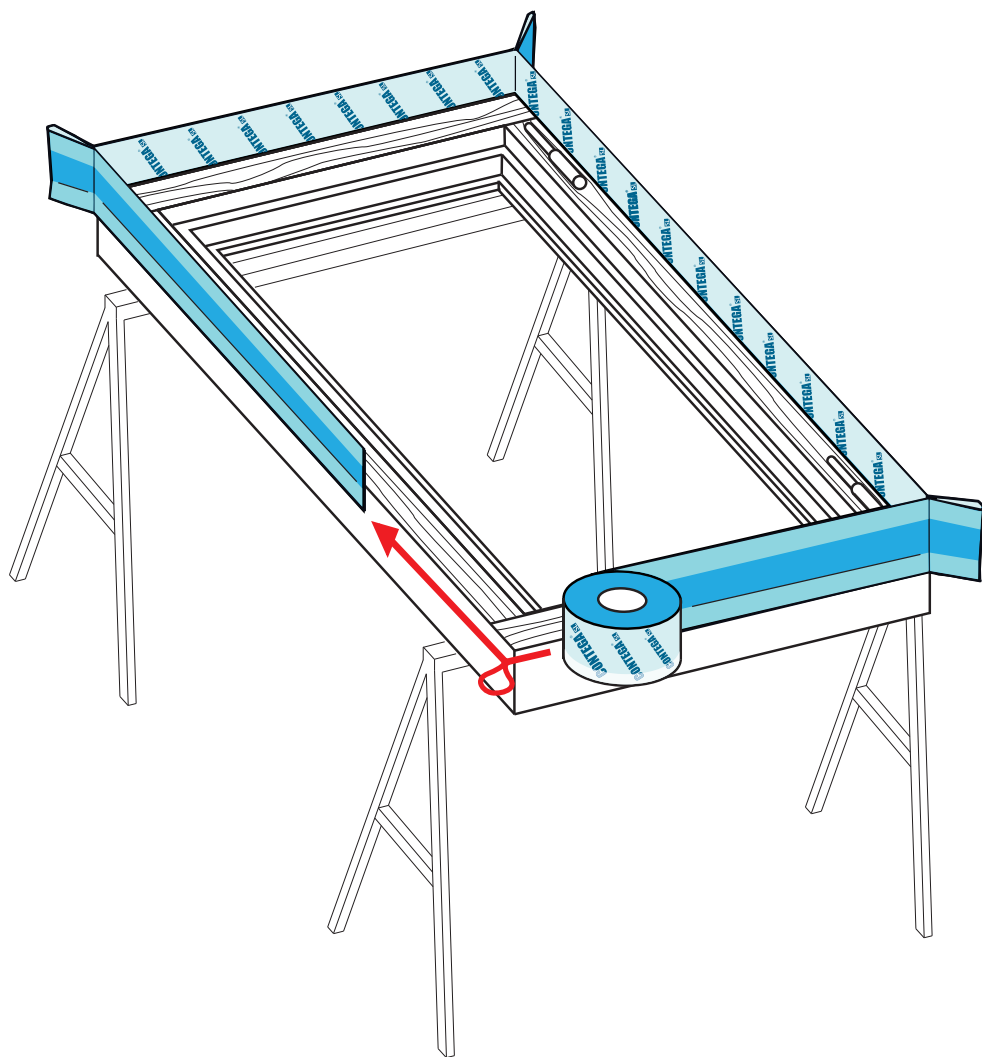


### 3. Vytvořte dilatační smyčky

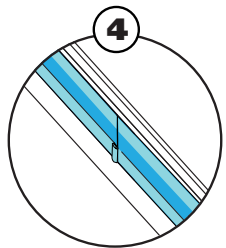
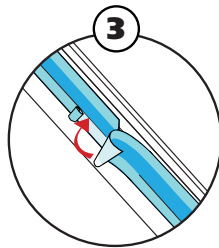
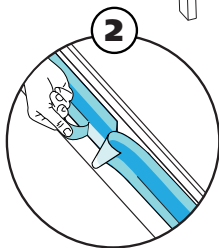
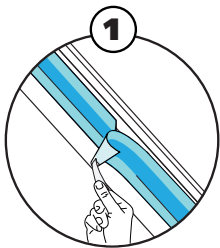
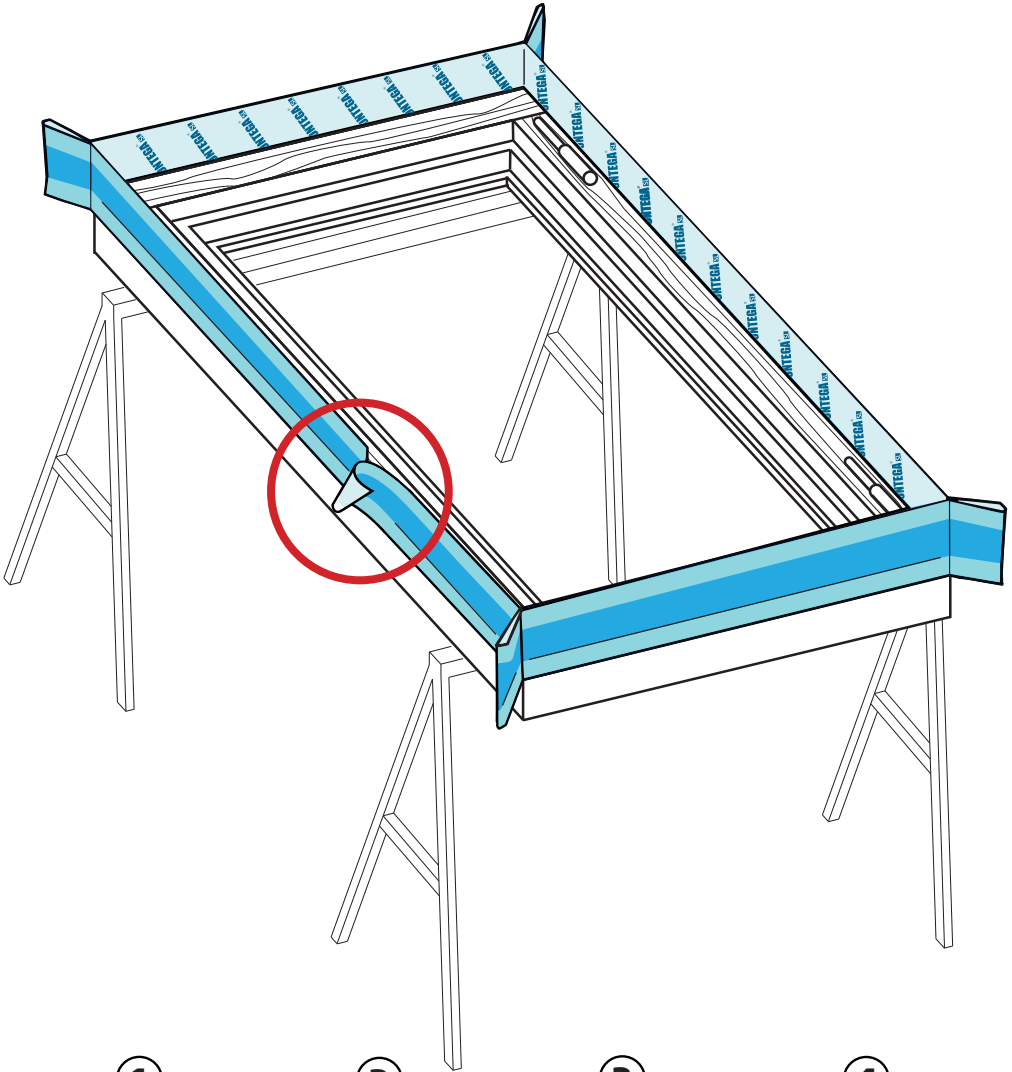


Proč dilatační smyčky? Aby bylo možné pásku po osazení okna složit do rohů ostění a bezpečně neprodyšně slepit. Dilatační smyčka by měla činit minimálně 4 cm, ca. dvojnásobek šířky spáry.

## 4. NALEPTE PO OBVODU CONTEGU SL



## 5. Slepte konce

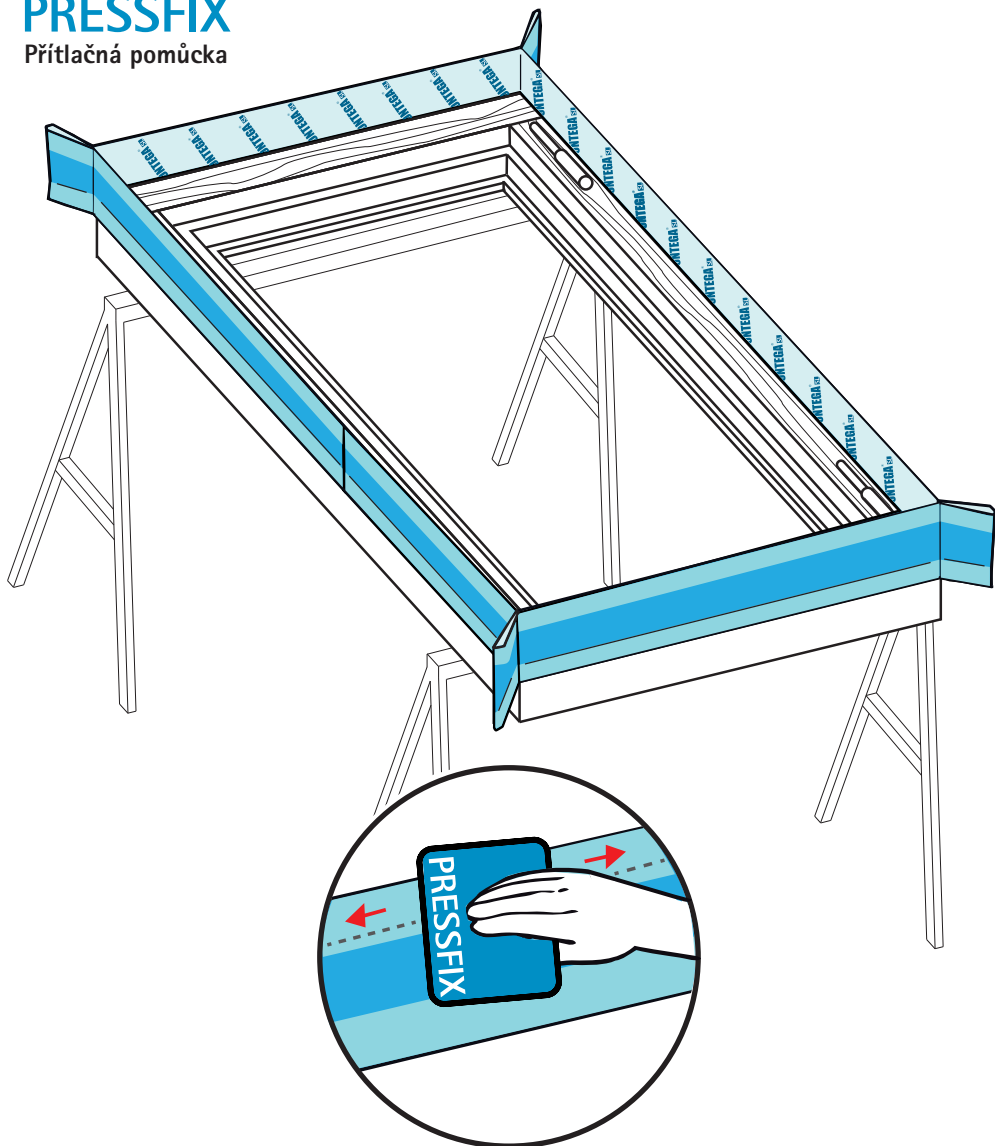


## 6. Lepicí pásku pevně přitlačte

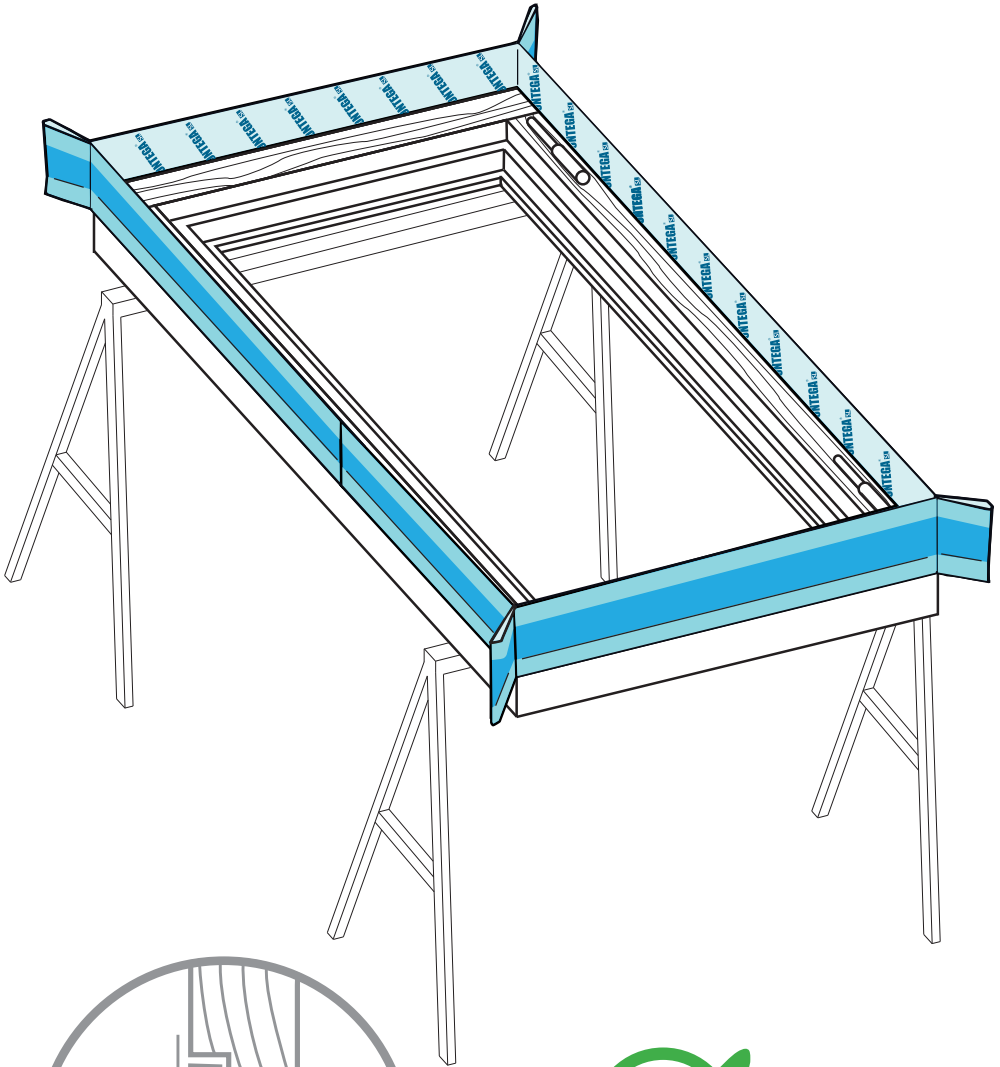


### PRESSFIX

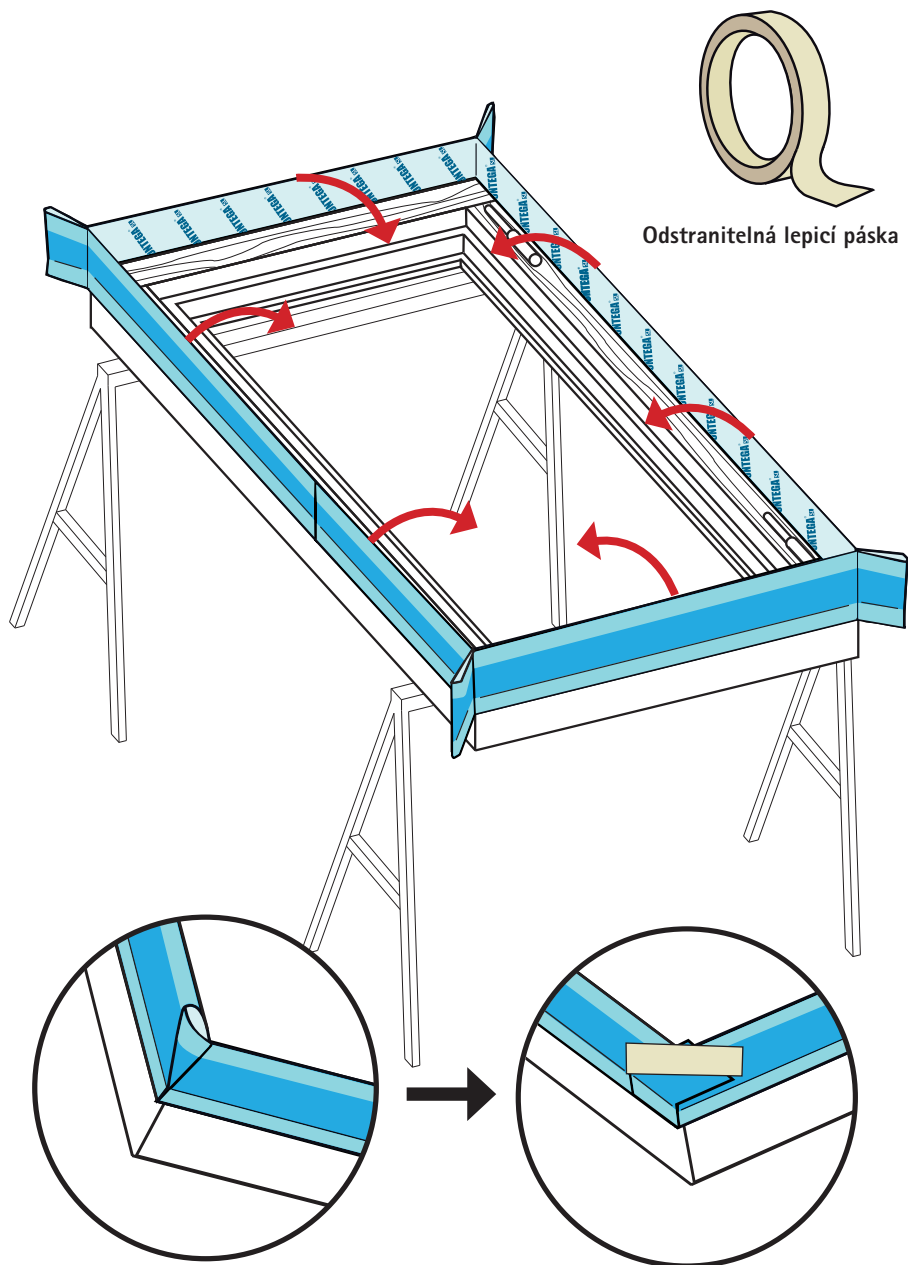
Přitlačná pomůcka

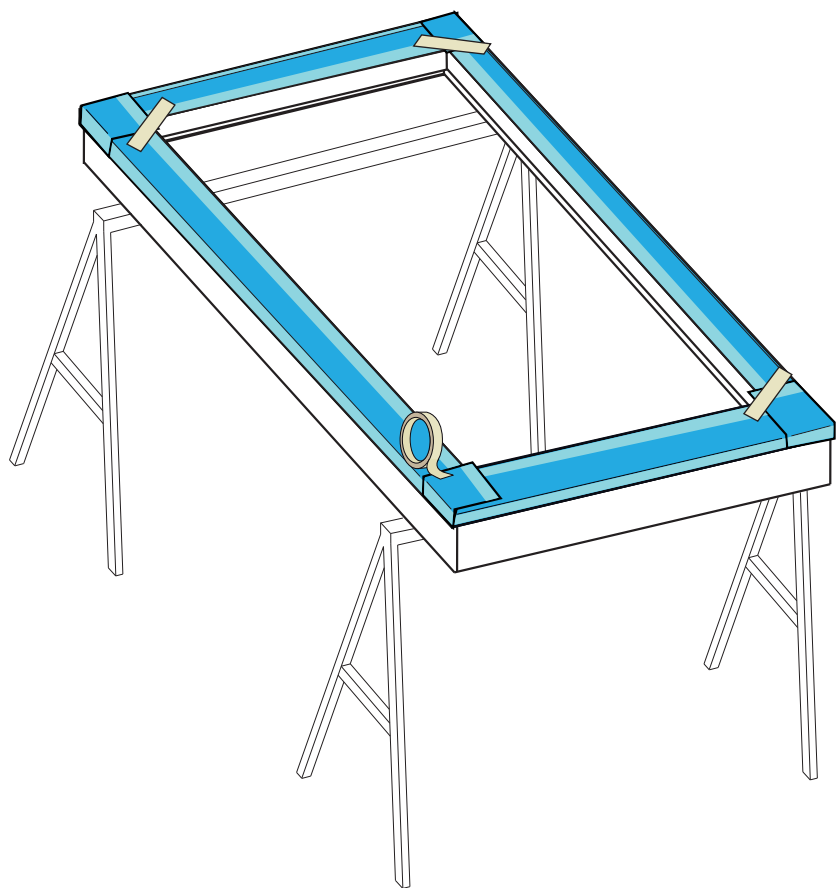


## 7. Příprava vnitřní neprodyšné izolace



**Hotovo**

**TIP PRO PROFESIONÁLY:**Zafixování pomocí odstranitelné lepicí pásky  
ulehčí zasunutí okna do okenního otvoru



# VARIANTA VÝROBKU



**CONTEGA<sup>®</sup> IQ**

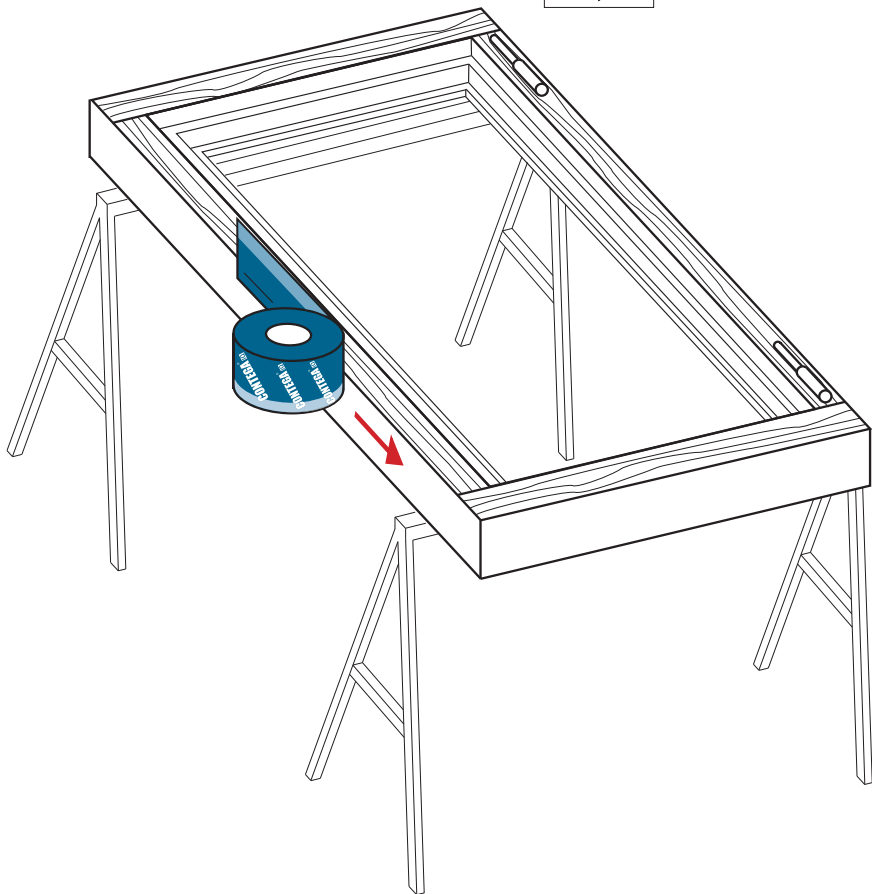
Inteligentní okenní  
napojovací páska pro  
použití do interiéru  
a exteriéru

**RAL**

GÜTEZEICHEN

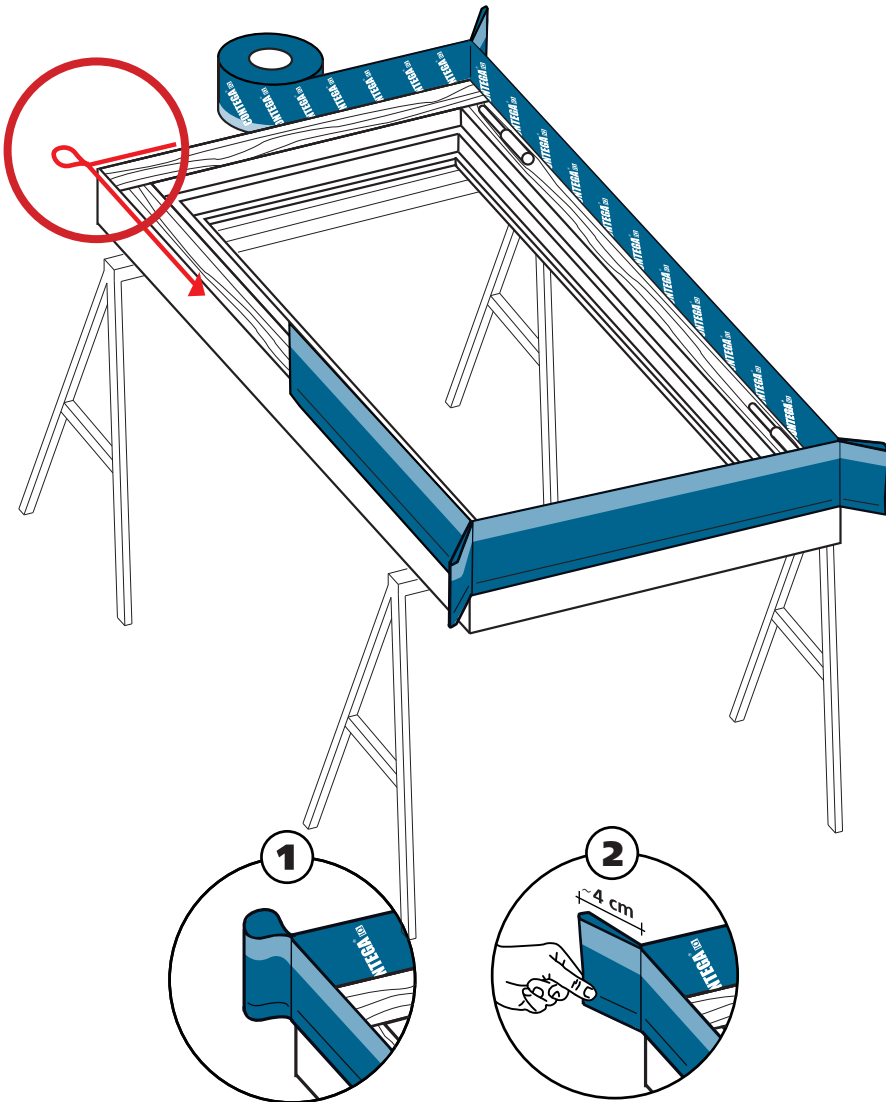


Fugendichtungs-  
Komponenten  
und -Systeme



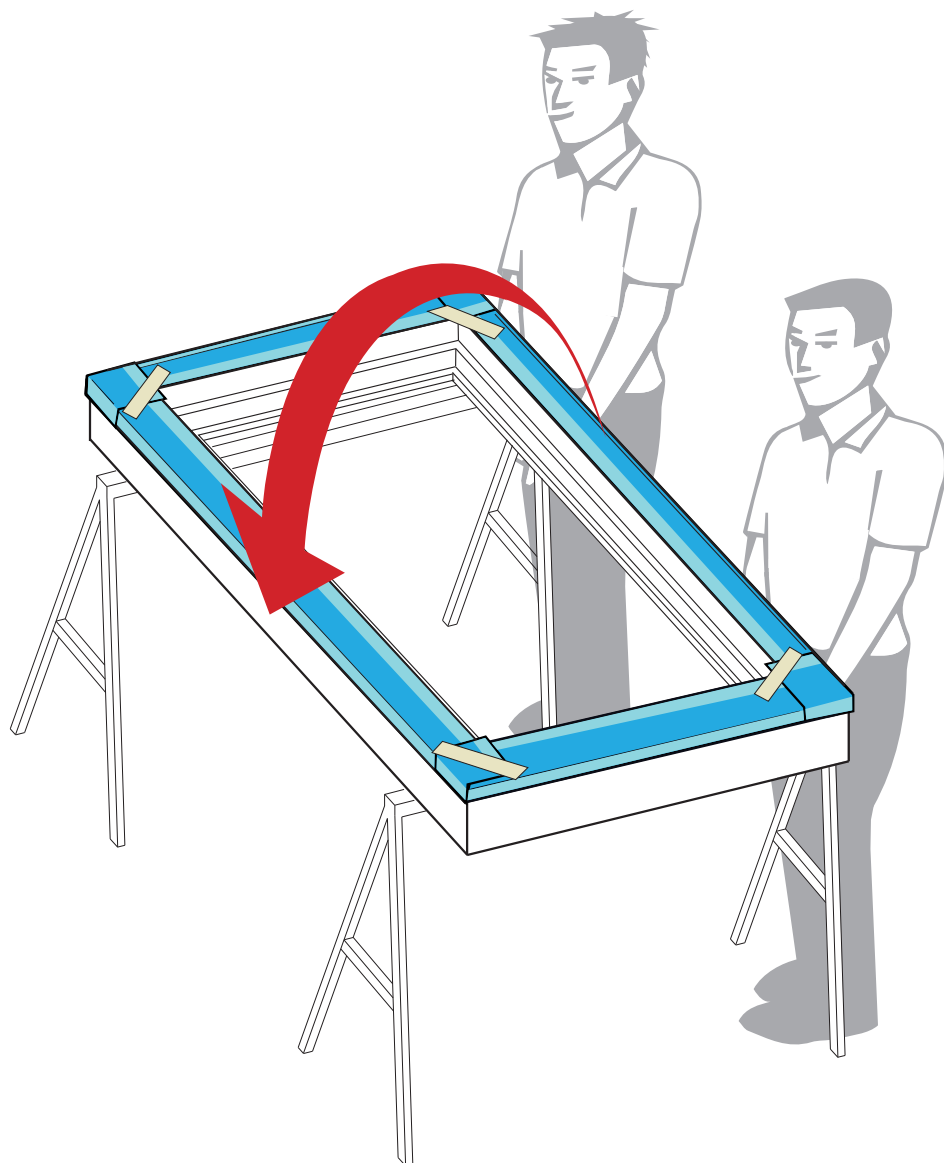


Pouze jedna páska pro interiér a exteriér: Proměnná hodnota  $s_d$  pro suché napařovací spáry. Zjednodušené skladování.

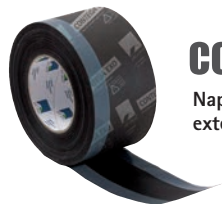


Proč dilatační smyčky? Aby bylo možné pásku po osazení okna složit do rohů ostění a bezpečně neprodyšně slepit. Dilatační smyčka by měla činit minimálně 4 cm, ca. dvojnásobek šířky spáry.

## 1. Otočte rám

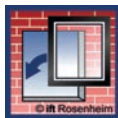


## 2. Na venkovní stranu okenního rámu nalepte CONTEGA EXO → Opakujte kroky 2 až 7



**CONTEGA<sup>®</sup> EXO**

Napojovací páska do exteriéru

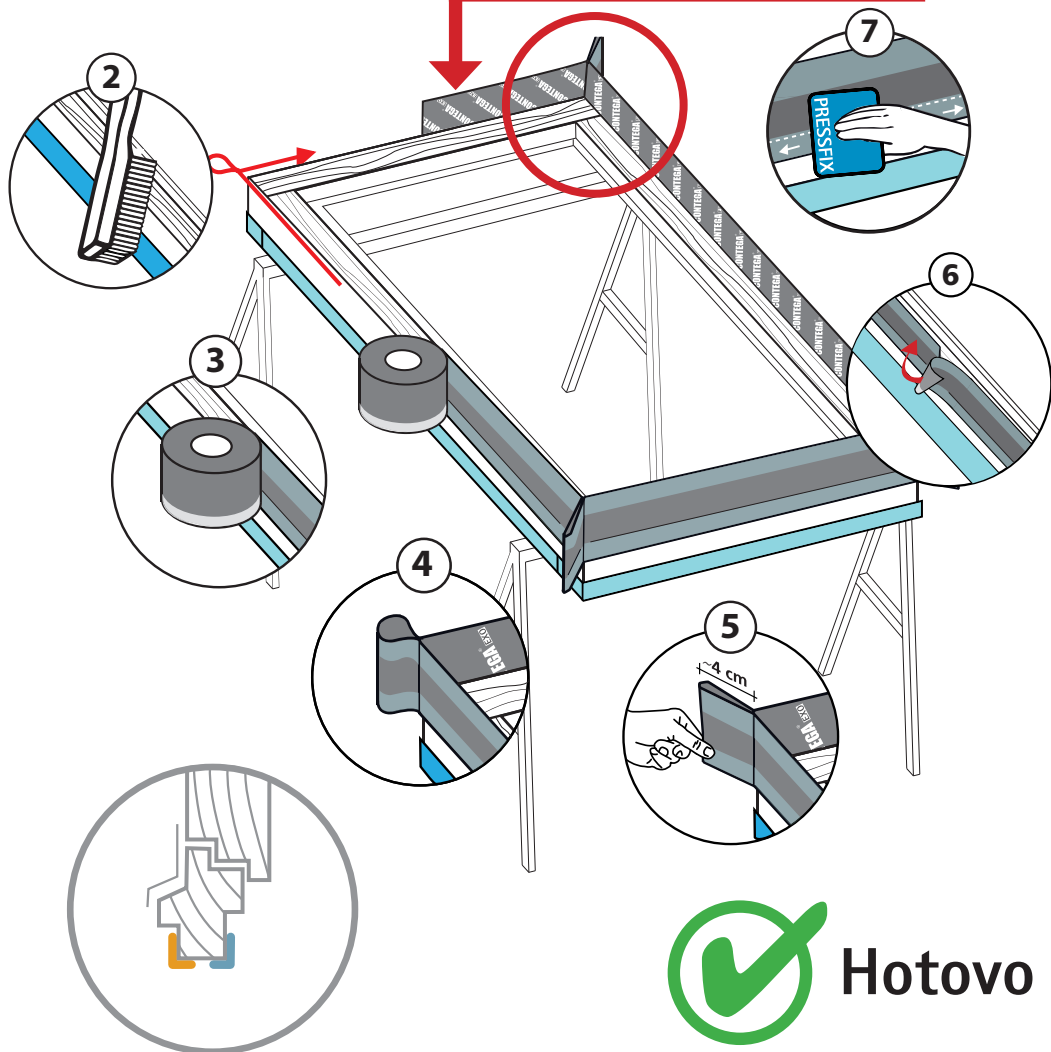


Prüfbericht Nr. 14-001438-PRO2  
(PB-E03-020310-de-02)

- CONTEGA SL & ORCON F
- CONTEGA EXO & ORCON F

nach MO-01/1:2007-01, Abs. 5  
26.02.2016

Začněte na venkovní straně nahoře, přesah konců pásky cca 2 cm



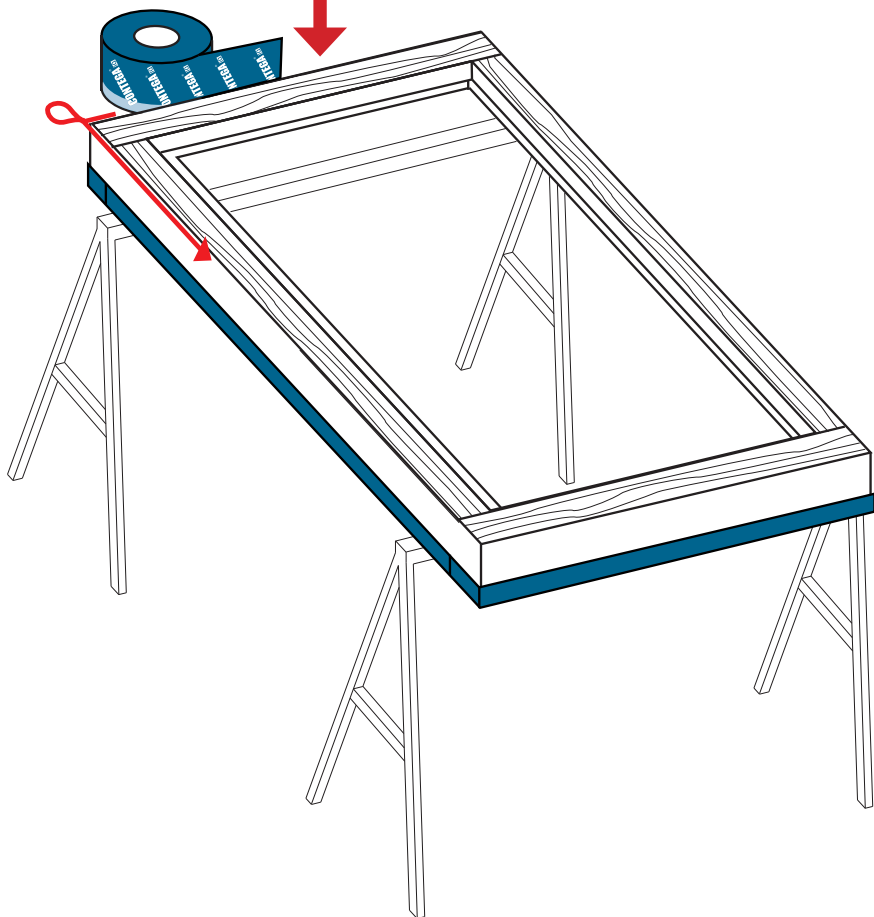
# VARIANTA VÝROBKU



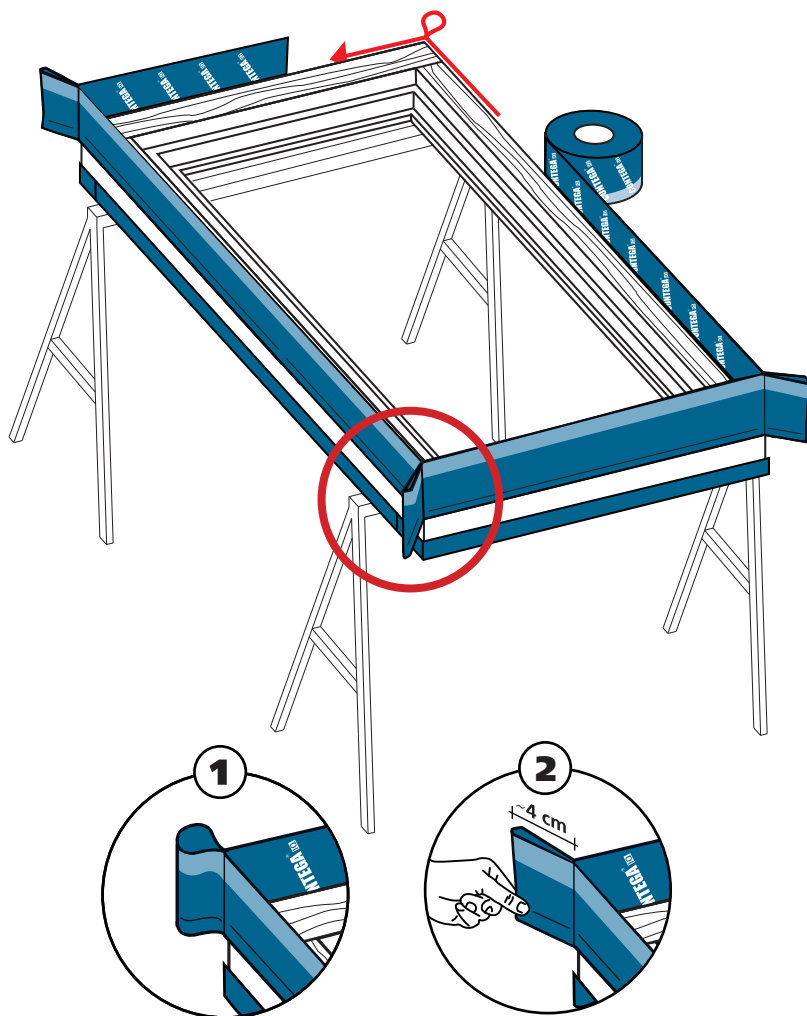
## CONTEGA<sup>®</sup> IQ

Intelligentní okenní napojovací páska  
pro použití do interiéru a exteriéru

Začněte na venkovní straně nahoře,  
přesah konců pásky cca 2 cm



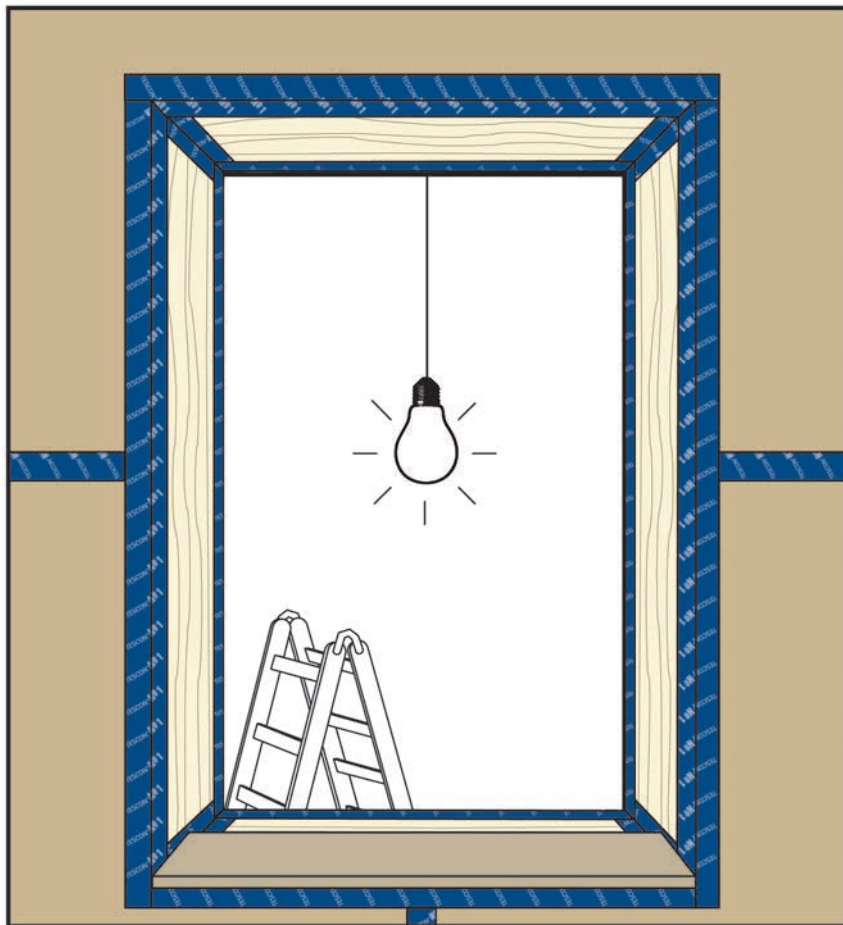
Pouze jedna páska pro interiér a exteriér: Proměnná hodnota  $s_d$  pro suché napojovací spáry. Zjednodušené skladování



Proč dilatační smyčky? Aby bylo možné pásku po osazení okna složit do rohů ostění a bezpečně slepit proti dešti. Dilatační smyčka by měla činit minimálně 4 cm, ca. dvojnásobek šířky spáry.

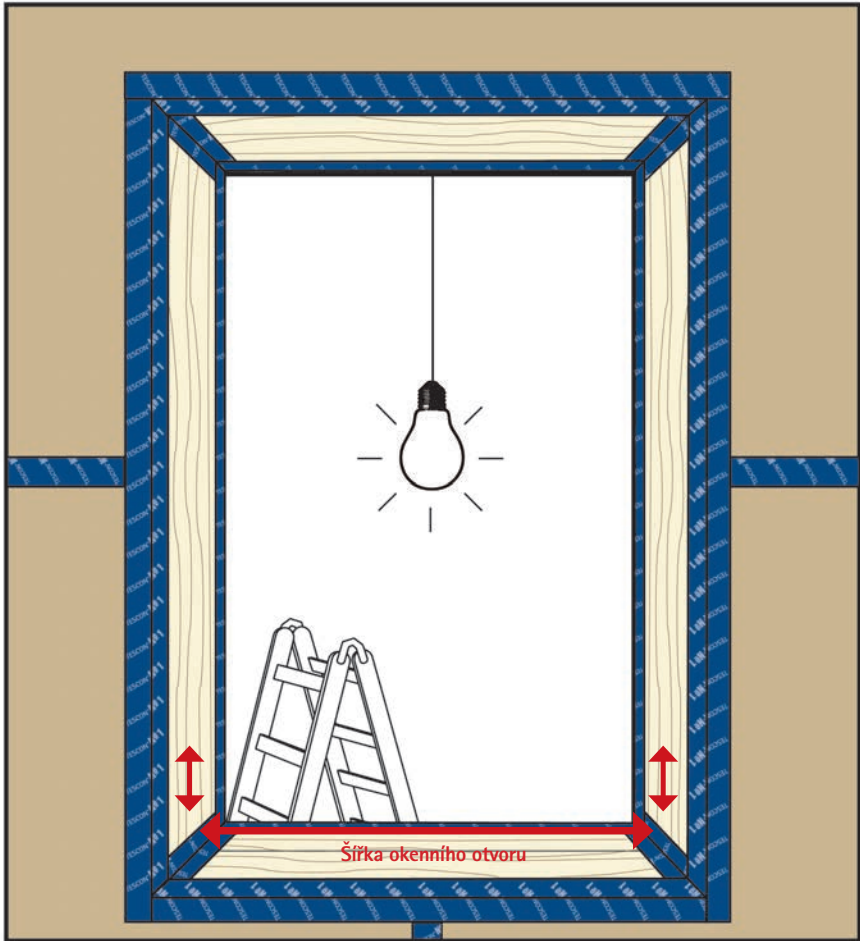
## TIP PRO PROFESIONÁLY:

Vložte izolační klín



Izolačním klínem je případně možné vytvořit spád. Tepelné mosty budou minimalizovány.

# 1. Přřízněte EXTONSEAL ENCORS s rezervou



Prüfbericht Nr. 16-000527-PRO2  
(PB 2-E03-020310-de-01)  
Unterfensterbank EXTONSEAL ENCORS  
mit CONTEGA SOLIDO EXO  
nach MO-01/1:2007-01, Abs. 5  
24.06.2016

**Délka EXTONSEAL ENCORS = šířka okenního otvoru +  
2 x dvojitá výška okenního parapetu – okrajového profilu**

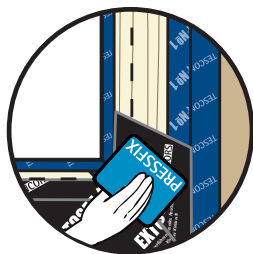
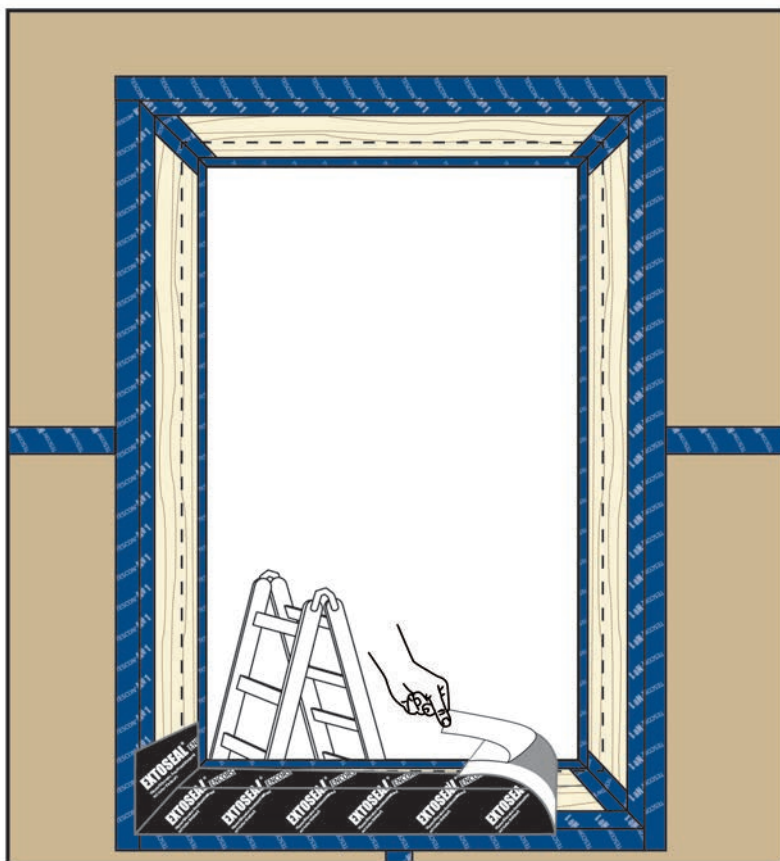


**EXTONSEAL ENCORS nelze omítnout. V případě,  
že by to bylo nutné, přelepte předem pomocí  
TESCON VANA.**

**EXTONSEAL® ENCORS**

Vodonosná napojovací lepicí páska  
s vysokou lepicí silou

## 2. Odstraňte širokou separační fólii a přilepte EXTOSEAL ENCORS na spodní ostění



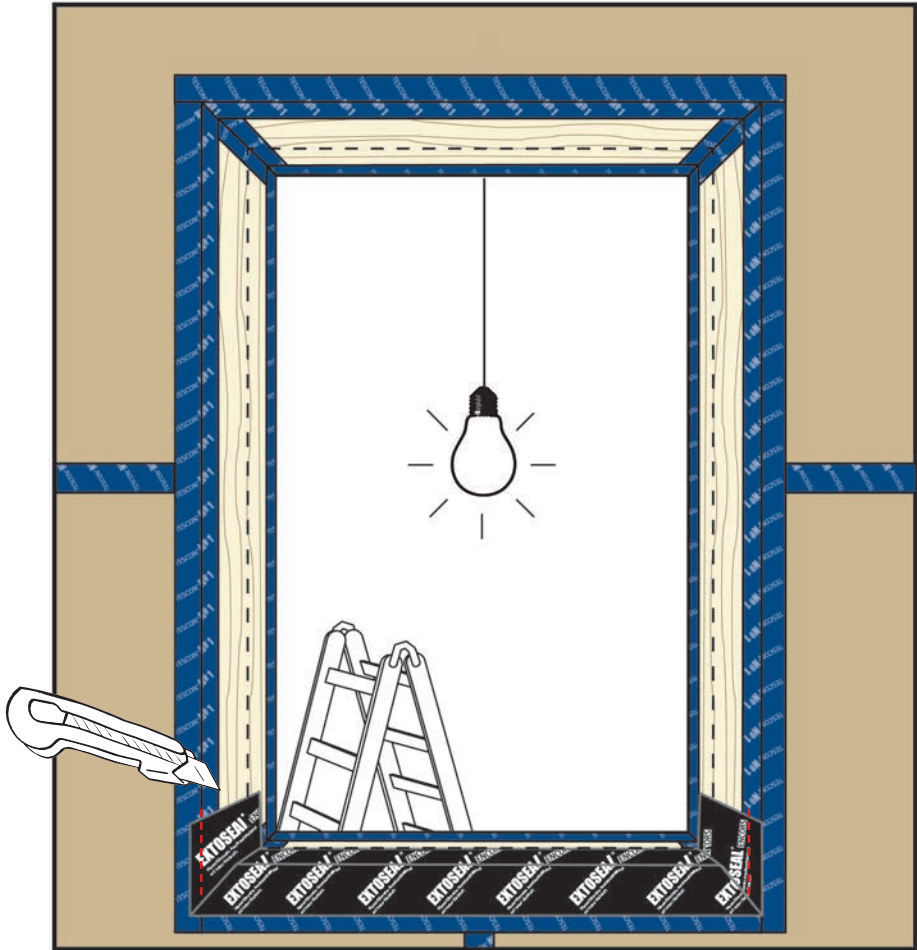
Nalepte na boční ostění



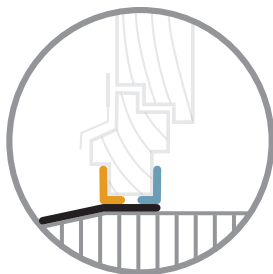
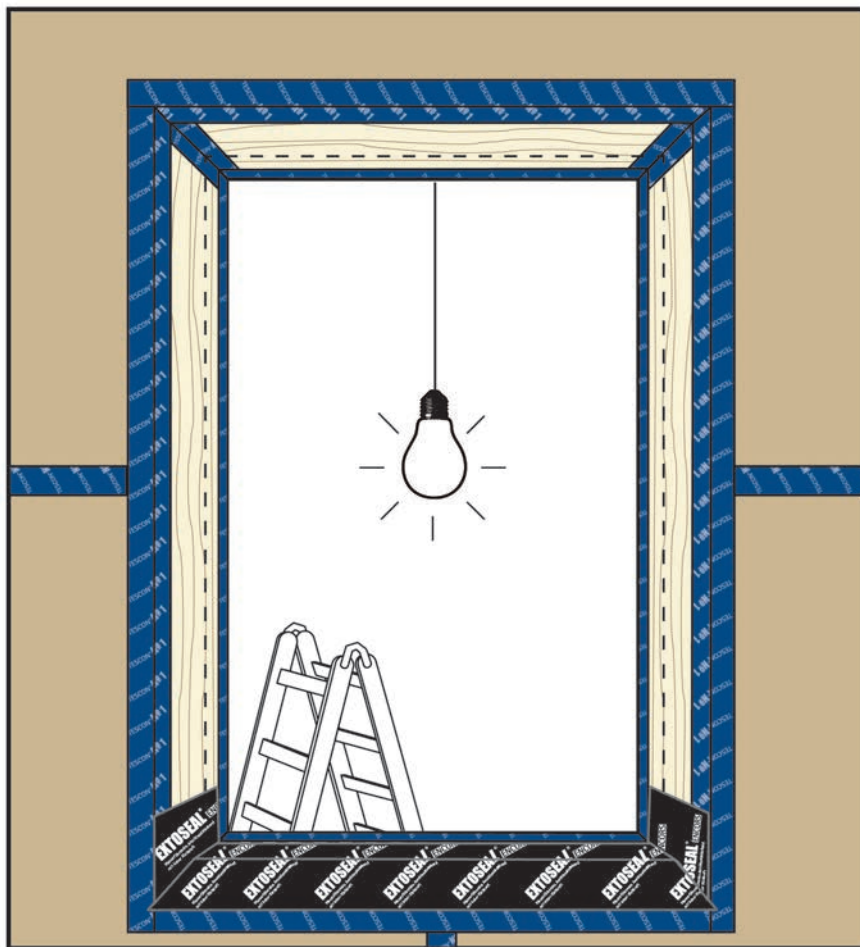
EXTOSEAL ENCORS nalepte na ostění tak, aby strana se slabším pruhem separační fólie přesahovala ven. Pásku dovedte přesně do rohů a pevně přitlačte.



### 3. Odřízněte svislý přesah



## 4. Přilepte EXTONSEAL ENCORS

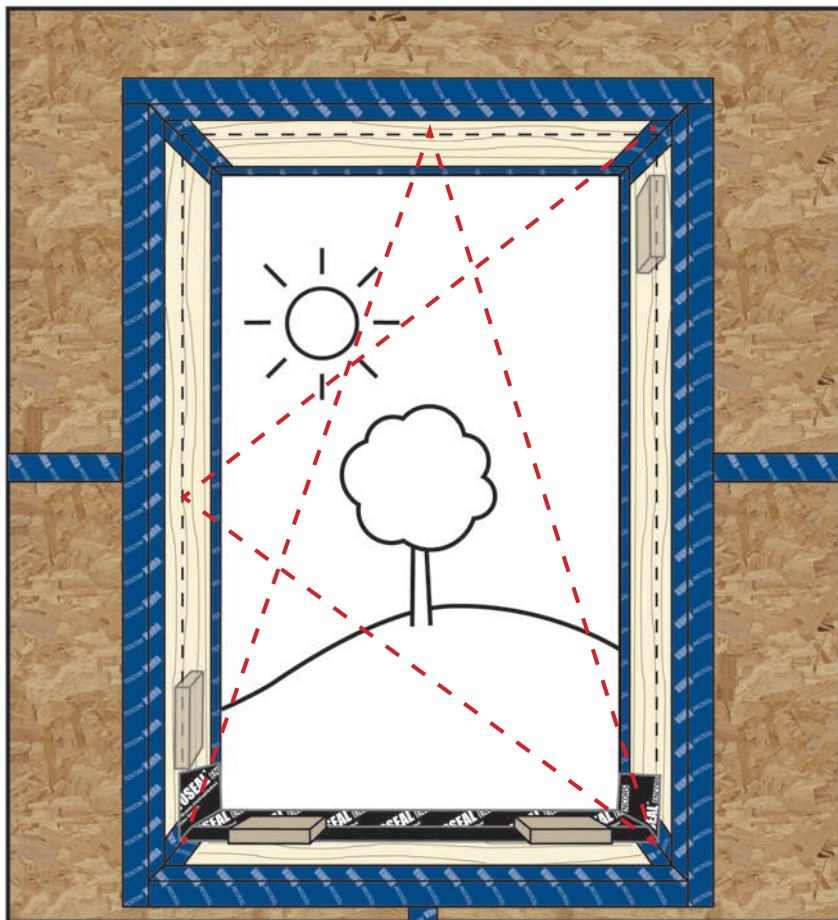


Hotovo



Pásku doved'te přesně do rohů a pevně přitlačte

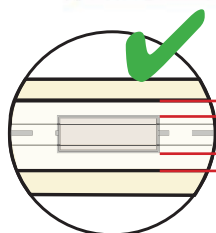
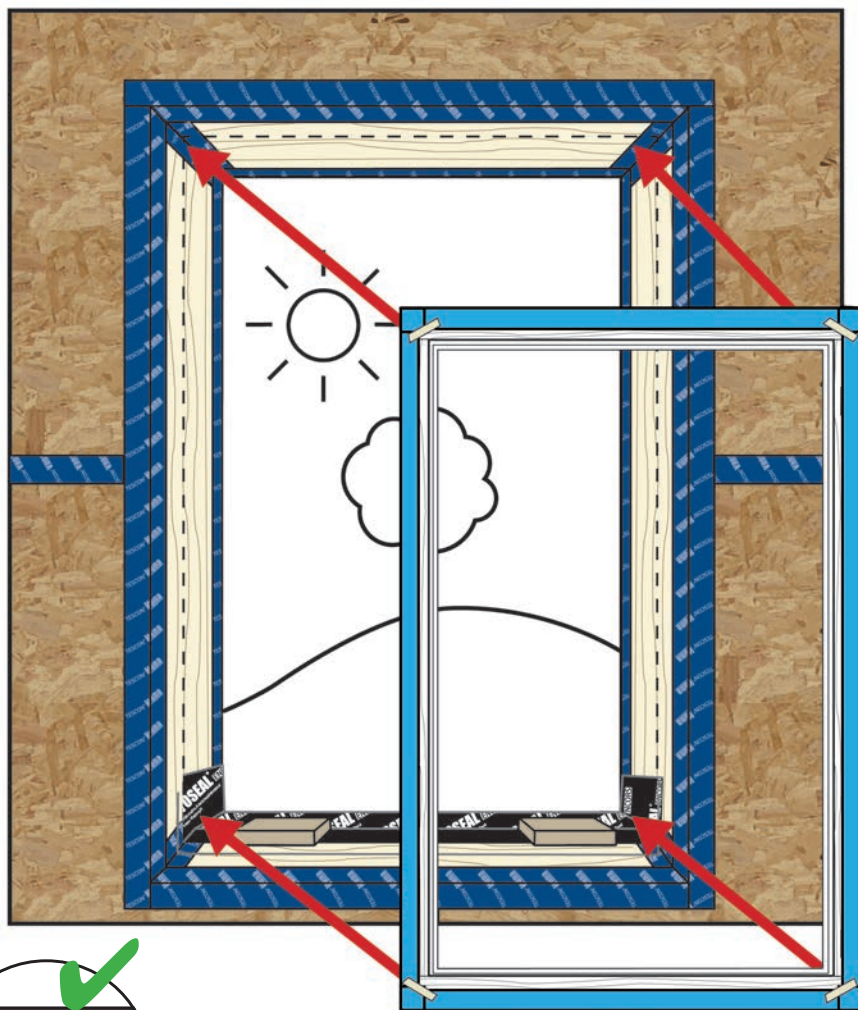
# 1. Přiložte nosné špalíky k vynesení váhy



## TIP PRO PROFESIONÁLY:

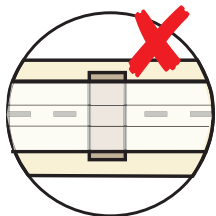
Nosné špalíky není nutné používat v případě, že použijete patřičně dimenzovaný a vhodný spojovací materiál a okno usadíte na únosný izolační materiál.

## 2. Zasad'te okenní rám



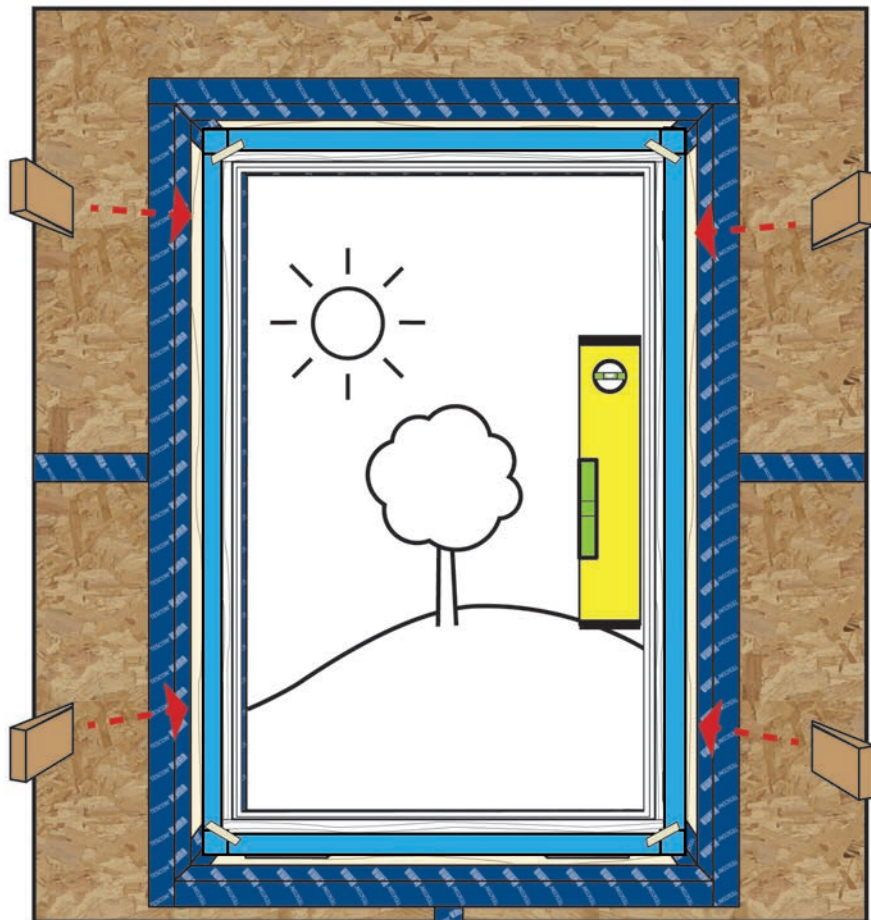
ca. 10 mm

ca. 10 mm

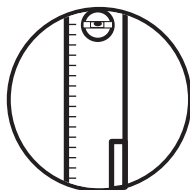


Používejte nosné špalíky z tvrdého dřeva nebo plastu (tlakově trvale tvarově stabilní). Špalíky nesmí vystupovat přes rám.

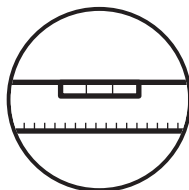
### 3. Okno vyrovnejte a zafixujte



Pomůcky k upevnění: klíny, vzduchové polštářky atd.



svisle



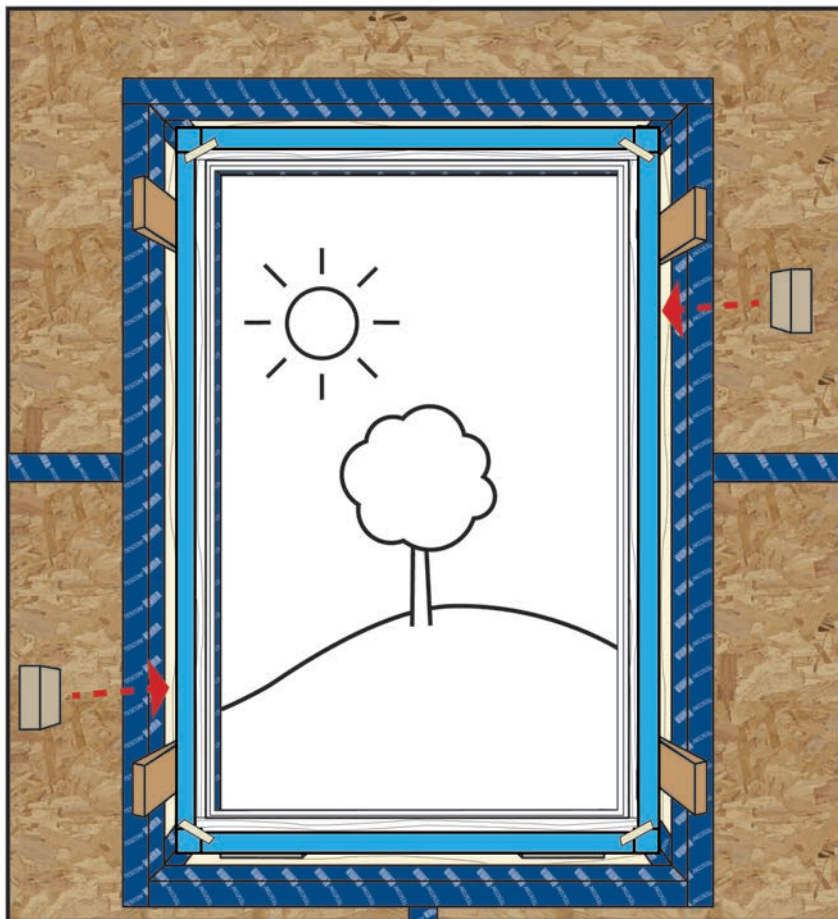
vodorovně



Zohledněte instalační výšku a rovinu fasády.

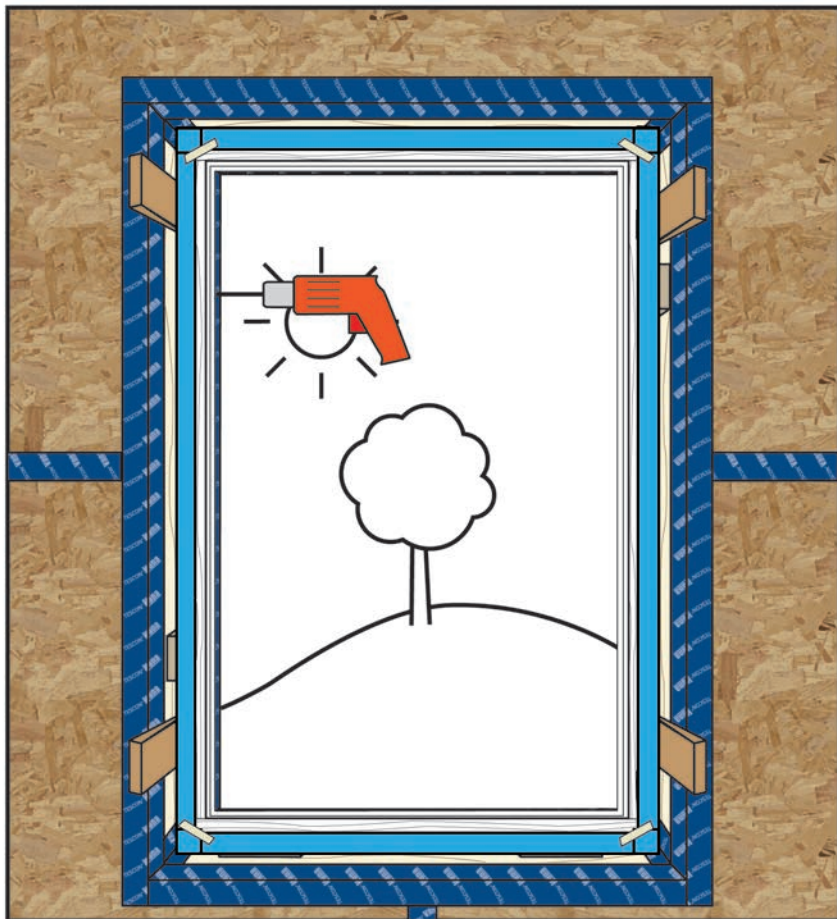


## 4. Případně zasad'te boční nosné špalíky

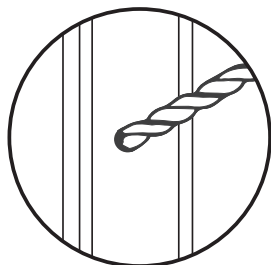


Boční nosné špalíky slouží k vynesení zátěže. Dbejte na trvalé usazení a zajištění polohy.

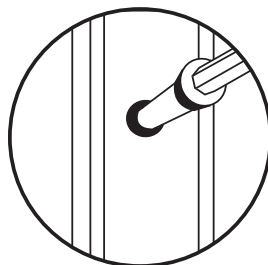
## 5. Okno upevněte



Spojovací systém: Dbejte na statické požadavky; spojovací materiál musí být integrován do okenní izolace.

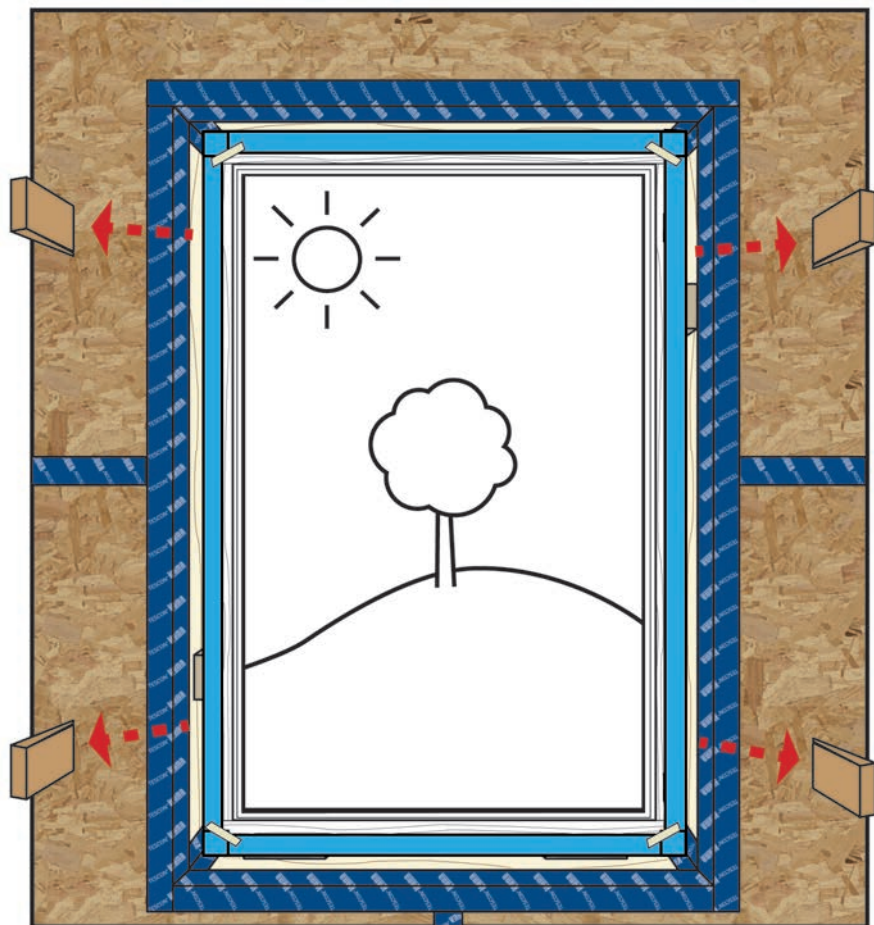


Odvrtat



Okno připevnit vhodným montážním systémem

## 6. Odstraňte upevňovací pomůcky

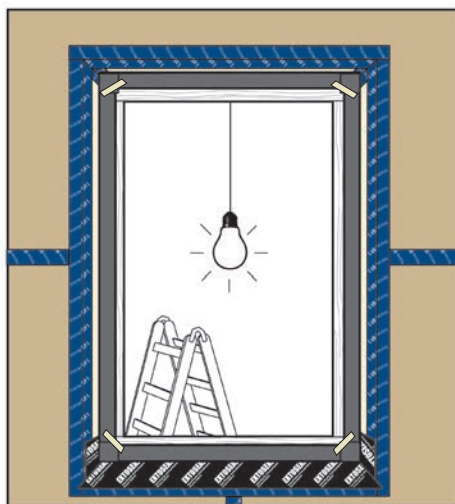
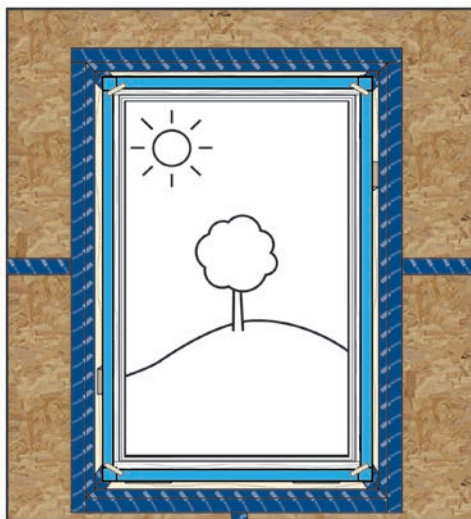


**Hotovo**



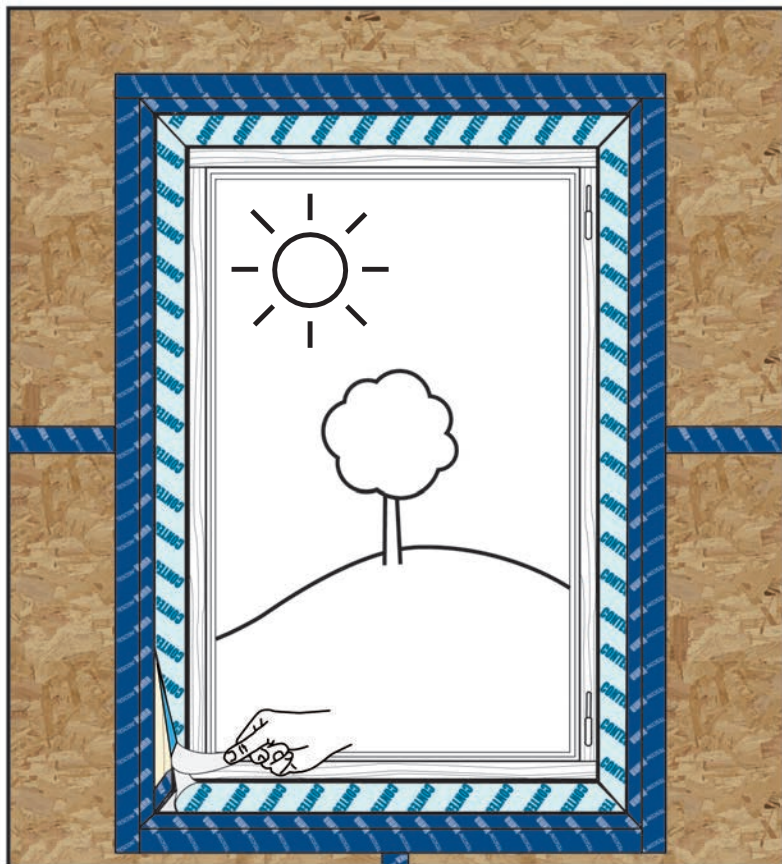
**TIP PRO PROFESIONÁLY:**

Začít uvnitř nebo venku? Zkontrolujte možnosti.



Začít s izolováním zvenku nebo zevnitř? Rozhodněte se dle situace na místě, jako například povětrnostních podmínek nebo fáze výstavby – to je nezávislé na napojovacích páskách pro clima.

## 1. Pásku přilepte kolem dokola na ostění



Odstranit separační fólii



Přitlačit  
PRESSFIXEM



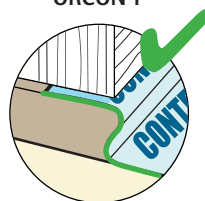
Roh zafixovat pomocí  
ORCON F



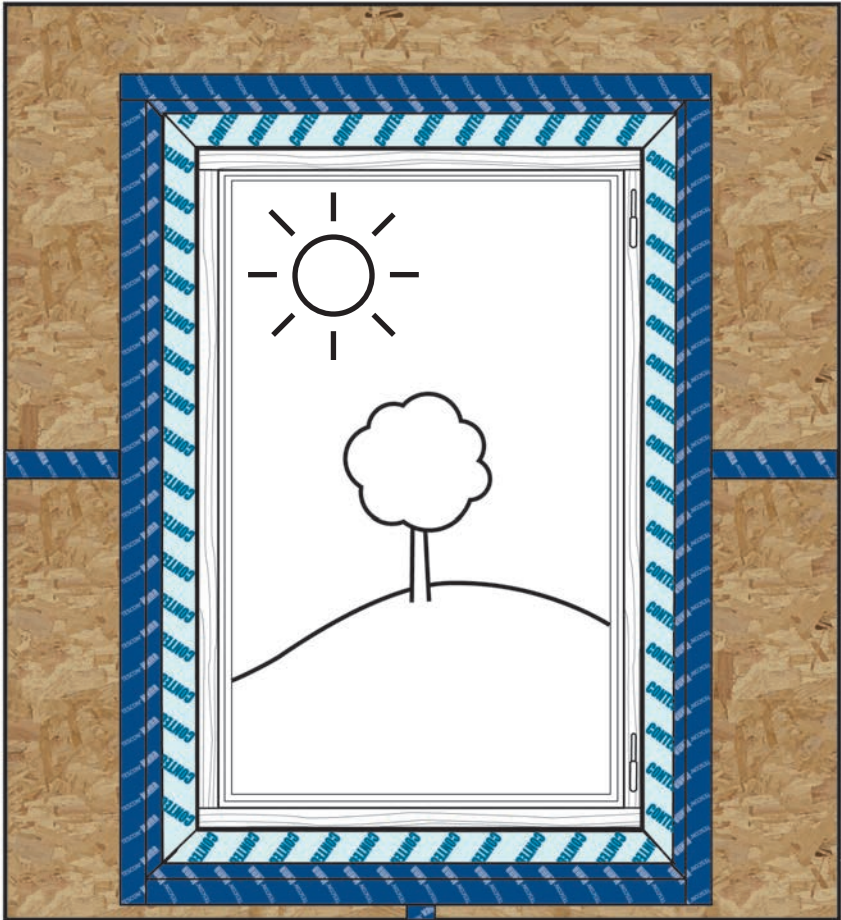
Konce slepit pomocí  
ORCON F



Pásku přilepit s dilatační smyčkou.

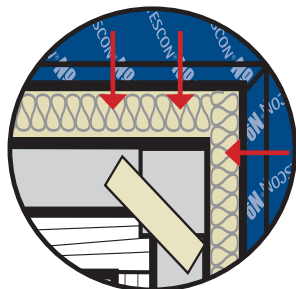
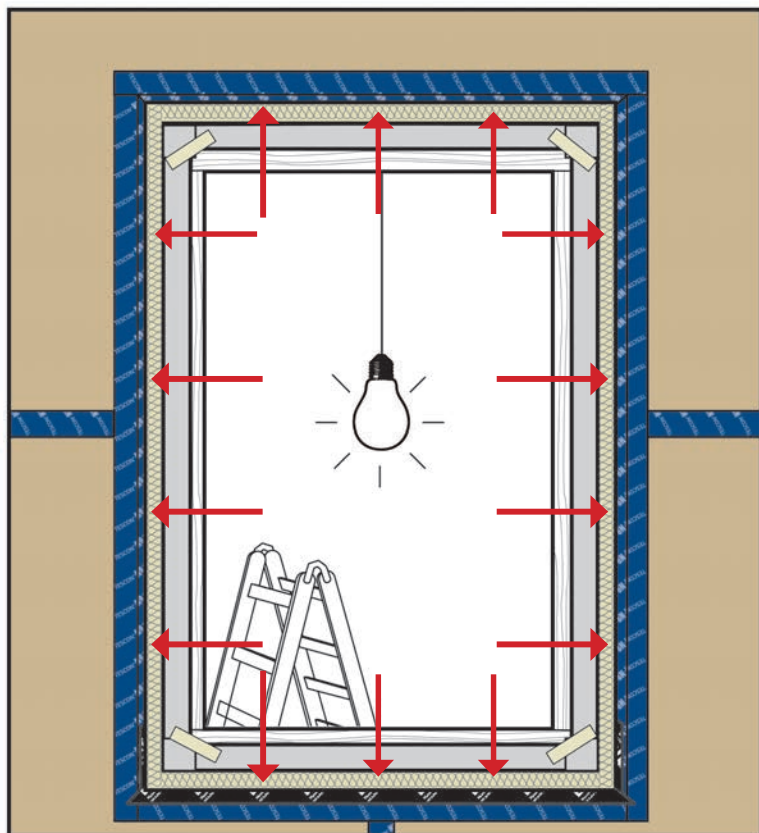


## 2. Neprodyšná izolace: hotová

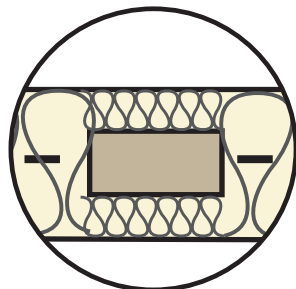


**Hotovo**

# 1. Spáru vyplňte izolačním materiálem



Spáru po obvodu vyplňte bez dutin izolačním materiálem

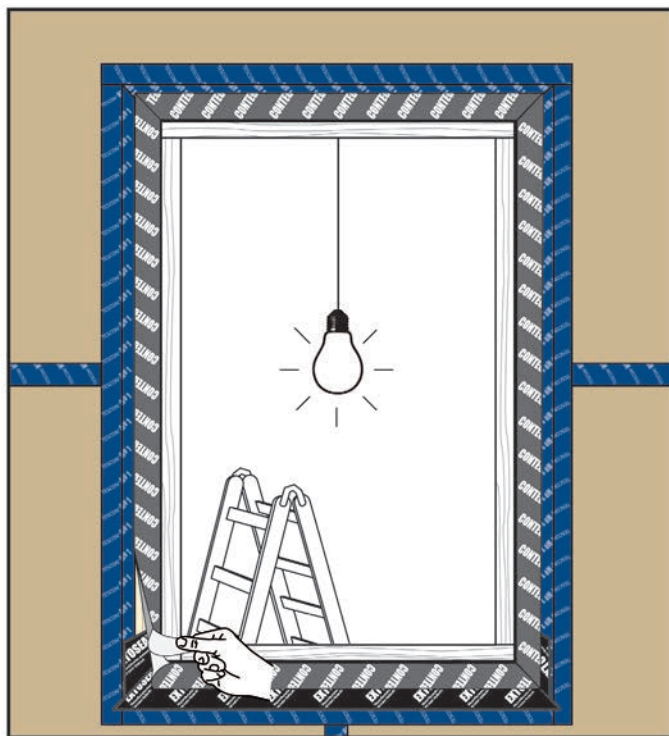


Přeizolujte nosné špalíky

## TIP PRO PROFESIONÁLY:

Předem ohnutá a přichycená napojovací páska nyní ulehčí vyplňování izolačním materiálem.

# 1. Pásku přilepte kolem dokola na ostění



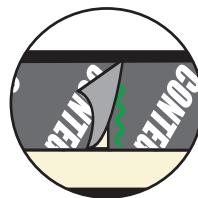
Odstranit separační fólii



Přitlačit PRESSFIXEM



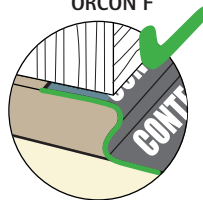
Roh zafixovat pomocí  
ORCON F



Konce slepit pomocí  
ORCON F

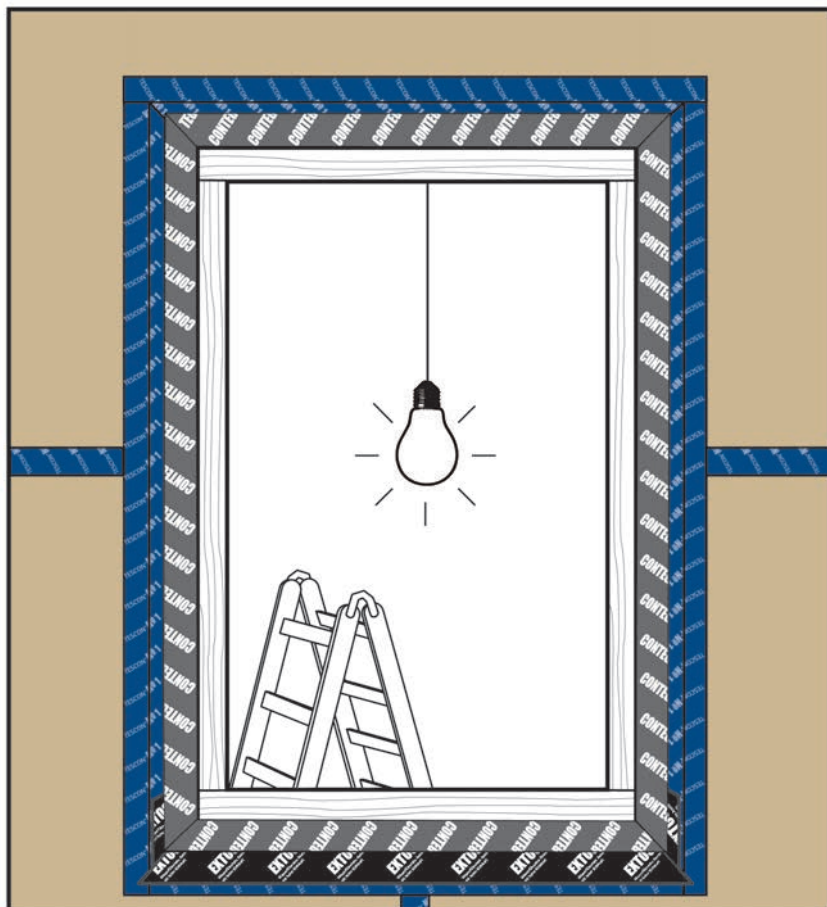


Pásku přilepit s dilatační smyčkou.



Lepených spojů bezpečných proti větru a přivalovému dešti  
dosáhnete pomocí nepřerušené montáže napojovací pásky bez  
skladů.

## 2. Venkovní ochrana před povětrnostními vlivy: hotová



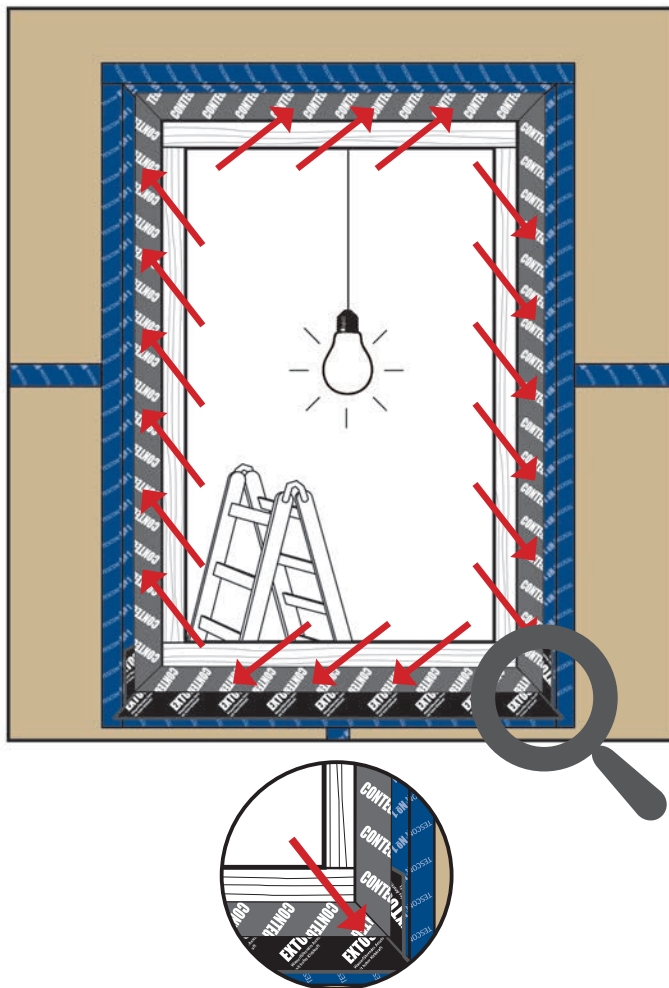
**Hotovo**



Konce okenních parapetů namontujte tak aby bylo možné je svrchní vrstvou omítky zapracovat tak, aby lícovaly s povrchem omítky. To zabrání tvoření stojaté vody na povrchu. Utěsněte spojovací materiál.



# 1. Vizuální kontrola



Pečlivá vizuální kontrola hotového díla je nezbytná. Tato kontrola a zdokumentování kvality by měly být provedeny před začátkem prací jiných profesí. V tuto chvíli jsou dokončovací práce a opravy rychle a jednoduše možné.

## TIP PRO PROFESIONÁLY:

Vyfotografujte osazená okna. Nestojí to mnoho času, ale má to velký užitek: Zdokumentujete tak kvalitu Vaší práce před tím, než na Vaši práci naváží jiné profese.

## 2. Zkouška rozdílem tlaků pomocí WINCONU



### WINCON

pro clima WINCON je zkušebním přístrojem, který v budově vytvoří rozdílný tlak. Rozdílem tlaků pak můžete nalézt a opravit netěsnosti v místech napojení.



### 3. Zkouška rozdílem tlaků pomocí BLOWER DOORU TESTU



© BlowerDoor GmbH



#### BLOWER DOOR TEST

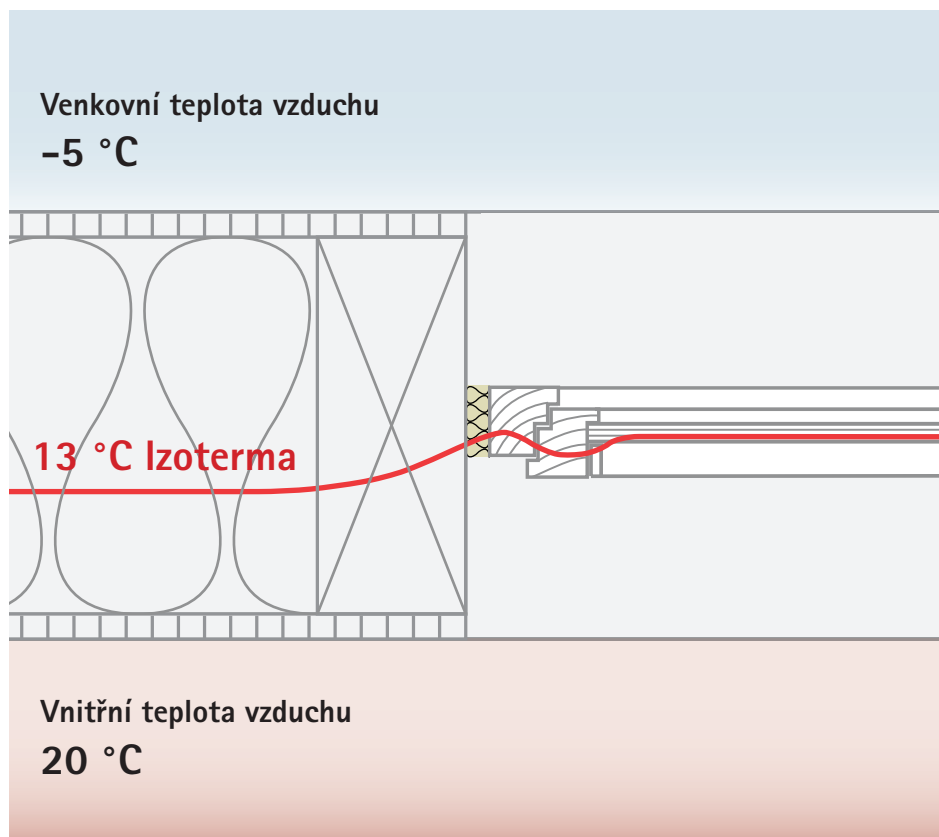
pro clima BLOWER DOOR je zkušebním přístrojem, který v budově vytvoří rozdílný tlak. Rozdílem tlaků pak můžete nalézt a opravit netěsnosti v místech napojení. Tímto způsobem lze navíc zjistit i výměnu vzduchu v budově.

#### TIP PRO PROFESIONÁLY:

Dohodněte se předem s řemeslníky jiných profesí (například pokrývači, tesaři, zedníci atd.). Možná je zkouška Blower Door již naplánována – z toho může mít užitek hned více profesí a stavebník ušetří peníze.

# Správná poloha okna v konstrukci stavby

## Napojení okna na dřevorámovou konstrukci



Dle systému stěny se mění poloha okna v závislosti na průběhu izotermy  $13\text{ °C}$ . Poloha okna by měla probíhat pokud možno bez zlomů rovně v rovině izotermy. U neizolovaných stěn by okno mělo být zpravidla umístěno uprostřed konstrukce. Ten u neizolovaného zdiva odpovídá zhruba průběhu izotermy  $13\text{ °C}$ . Větší odchylky umístění okna od roviny izotermy mohou vést ke zvýšené vlhkosti ve stavebním dílu a na povrchu stavebního dílu. Toto vede k nebezpečí tvorby kondenzátu a plísň.

# Kontrolní seznam – nezapomněli jste na něco?

- |  |   |
|--|---|
| <b>1. Podklad</b>  | <input type="checkbox"/> Vizualní kontrola: Neprodyšné provedení vnitřního záklopu<br><input type="checkbox"/> Bez námrazy<br><input type="checkbox"/> Bez mastnoty a olejů<br><input type="checkbox"/> Čistý (omést)   |
| <b>2. Neprodyšnost uvnitř</b>                                  | <input type="checkbox"/> Čistý okenní rám<br><input type="checkbox"/> Nalepit CONTEGA SL, vytvořit smyčky v rozích, konce slepit<br><input type="checkbox"/> Alternativa: CONTEGA IQ přitlačit pomocí PRESSFIXU<br><input type="checkbox"/> Možnost: odstranitelná lepicí páska – napojovací pásku ohnout a zafixovat |
| <b>3. Venkovní ochrana proti povětrnostním vlivům</b>          | <input type="checkbox"/> Nalepit CONTEGA EXO, vytvořit smyčky v rozích, konce slepit, přitlačit pomocí PRESSFIXU<br><input type="checkbox"/> Alternativa: CONTEGA IQ přitlačit pomocí PRESSFIXU<br><input type="checkbox"/> Možnost: odstranitelná lepicí páska – napojovací pásku ohnout a zafixovat                 |
| <b>4. Podokenní parapet</b>                                    | <input type="checkbox"/> Přříznout EXTSEAL ENCORS, vlepít do ostění a přitlačit PRESSFIXEM<br><input type="checkbox"/> Alternativa: Předem vytvořit spád pomocí únosného klínu z tepelně-izolačního materiálu   |
| <b>5. Montáž oken</b>  | <input type="checkbox"/> Nosné špalíky<br><input type="checkbox"/> Upevňovací pomůcky<br><input type="checkbox"/> Vhodný spojovací materiál<br>Poloha okna v tloušťce konstrukce: uprostřed   |
| <b>6. Vytvoření vnitřní neprodyšnosti</b>                      | <input type="checkbox"/> Pomocí PRESSFIXU přitlačte CONTEGU SL na ostění<br><input type="checkbox"/> ORCON F – zafixovat roh a konce napojovací pásky   |
| <b>7. Zaizolování spáry</b>                                    | <input type="checkbox"/> Schválený izolační materiál  |
| <b>8. Vytvoření venkovní ochrany před povětrnostními vlivy</b> | <input type="checkbox"/> Pomocí PRESSFIXU přitlačit CONTEGU EXO na ostění<br><input type="checkbox"/> ORCON F – zafixovat roh a konce napojovací pásky  |
| <b>9. Zajištění kvality</b>                                    | <input type="checkbox"/> Vizualní kontrola<br><input type="checkbox"/> Zkouška pomocí rozdílného tlaku vzduchu WINCON / BLOWER DOOR<br><input type="checkbox"/> Přejímka a dokumentace  |



pro clima

# PRODUKTOVÝ KATALOG

pro každý požadavek ten správný systém

Fensterbox též online na:

[www.fensterbox.proclima.com](http://www.fensterbox.proclima.com)



## Systémové produkty

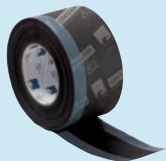


### CONTEGA<sup>SL</sup>

Dvourstvá napojovací páska na omítku s parobrzdnými vlastnostmi



Prüfbericht Nr. 14-001438-PRO2  
(PB-E03-020310-de-02)  
• CONTEGA SL & ORCON F  
• CONTEGA EXO & ORCON F  
nach MD-01/1:2007-01, Abs. 5  
26.02.2016



### CONTEGA<sup>EXO</sup>

Napojovací páska do exteriéru



Prüfbericht Nr. 14-001438-PRO2  
(PB-E03-020310-de-02)  
• CONTEGA SL & ORCON F  
• CONTEGA EXO & ORCON F  
nach MD-01/1:2007-01, Abs. 5  
26.02.2016



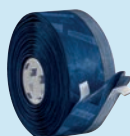
### EXTONSEAL<sup>ENCORS</sup>

Vodonásná napojovací lepicí páska s vysokou lepicí silou



Prüfbericht Nr. 16-000527-PRO2  
(PB 2-E03-020310-de-01)  
Unterfensterbank EXTONSEAL ENCORS  
mit CONTEGA SOLIDIO EXO  
nach MD-01/1:2007-01, Abs. 5  
24.06.2016

### VARIANTY K VÝROBKŮM:



### CONTEGA<sup>TO</sup>

Inteligentní okenní napojovací páska pro použití do interiéru a exteriéru



### ORCON<sup>E</sup>

Napojovací lepidlo do interiéru a exteriéru



### PRESSFIX

Přítláčná pomůcka

CIUR a.s.

Pražská 1012 · 250 01 Brandýs nad Labem ·

Tel: +420 326 901 468 · Fax: +420 326 901 456 · E-mail: [info@ciur.cz](mailto:info@ciur.cz)

[www.pro-clima.cz](http://www.pro-clima.cz) nebo [www.ciur.cz](http://www.ciur.cz)

Váš pro clima partner: