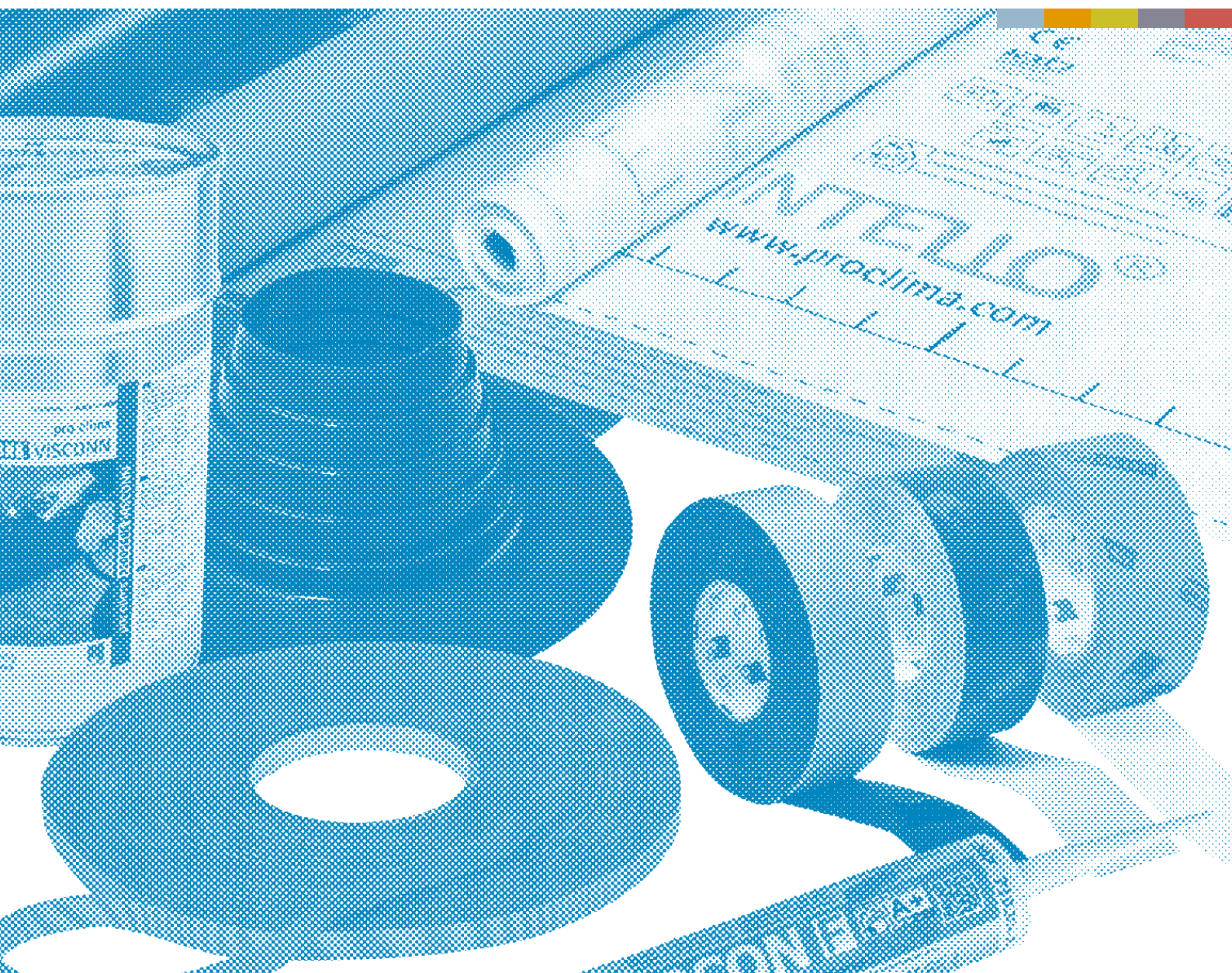


pro clima

SORTIMENT A CENY



Platný od 01.02.2020, všechny předchozí ceníky pozbývají platnosti



Pro clima Mini-Max-princip Maximální účinek jen se 7 produkty

Stěžejní systém pro clima se skládá ze sedmi produktů. S nimi máte bezpečně vyřešenou téměř kompletní vzduchotěsnost. A pokud se setkáte s detailnějšími požadavky pro zajištění vzduchotěsnosti, stačí použít kompletní sortiment pro clima.

Inteligentní parobrzdza INTELLO PLUS



Strana 4

Spojovací lepidlo ORCON



Strana 16

Univerzální lepící páska TESCON VANA



Strana 17

100 LET

PEVNOST SPOJE

✓ úspěšně otestováno
✓ světový unikát

TESCON VANA | TESCON No. 1 | UNI TAPE
www.proclima.com/100years

Lepení rohů TESCON PROTECT



Strana 19



SENTINEL HAUS
INSTITUT



**Kontaktní pojistná
hydroizolační membrána**
SOLITEX MENTO 3000

Strana 10



Těsnící páska pod hřebíky
TESCON NAIDECK

Strana 23



Penetrace
TESCON PRIMER

Strana 29



pro clima
**10-letý
systém záruky**

komplexní-transparentní-férový
proclima.com/service/system-warranty

NOVĚ

Nový produkt
Těsnící nástřik/nátěr
AEROSANA VISCONN



od strany 39



INTELLO[®]

Vysoce výkonná parobrzda s funkcí Hydrosafe pro vláknité rohožové a deskové izolace

OBLAST POUŽITÍ: Na střechy, stěny, stropy a podlahy v difúzně propustných i difúzně nepropustných konstrukcích, např. plochých i šikmých a zelených střechách, dle výpočtu.

Číslo výrobku	GTIN	Délka	Šířka	Plocha	kg / bal	bal	bal / pal	EUR / m ²	EUR / role
10091	4026639011176	20 m	1,50 m	30 m ²	3 kg	1	42	2,72	81,60
10090	4026639011190	50 m	1,50 m	75 m ²	7 kg	1	20	2,61	195,75
10077	4026639011985	50 m	3,00 m	150 m ²	14 kg	1	20	2,61	391,50
12221	4026639122216	50 m	3,00 m*	150 m ²	14 kg	1	20	2,77	415,50

*přeloženo

ZVLÁŠTNOSTI:

Nejlepší ochrana proti stavebním škodám a plísním, jelikož má vlhkostně proměnlivý difuzní odpor s až stonásobným rozsahem. Trvale bezpečná: vlastnost úředně přezkoušena a potvrzena (ETA-18/1146). Bezpečná staveniště v zimě díky funkci Hydrosafe. Lze kombinovat se všemi vláknitými izolačními materiály. Jednoduše aplikovatelná: rozměrově stabilní; žádné štěpení nebo postupné trhání. Nejlepší hodnoty v rámci testu škodlivin, zkouška provedena dle AgBB/ISO 1600.

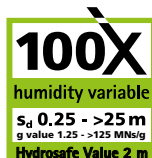
SYSTÉMOVÉ PRODUKTY:

Lepicí páska: TESCON VANA
Nápojovací lepidlo: ORCON F; ORCON MULTIBOND
Kabel/Trubka: KAFLEX, ROFLEX

TECHNICKÉ ÚDAJE:

Textilie:	Polypropylen
Membrána:	Kopolymer polyethylenu
Tloušťka:	0,25 mm
Sd-hodnota střední/vlhkostně proměnlivá:	14 m / 0,25 - >25 m
Plošná hmotnost:	85 g/m ²
Teplotná stabilita:	Trvalá od -40 °C až +80 °C
Pevnost v tahu podélná/příčná:	110 N/5 cm / 80 N/5 cm

Nese označení CE podle EN 13984.



INTELLO[®] PLUS

Vysoce výkonná armovaná parobrzda s funkcí Hydrosafe pro vláknité rohožové a deskové izolace

OBLAST POUŽITÍ: Na střechy, stěny, stropy a podlahy v difúzně propustných i difúzně nepropustných konstrukcích, např. plochých i šikmých a zelených střechách, dle výpočtu. Vhodná také na foukanou izolaci.

Číslo výrobku	GTIN	Délka	Šířka	Plocha	kg / bal	bal	bal / pal	EUR / m ²	EUR / role
10093	4026639011237	20 m	1,50 m	30 m ²	4 kg	1	42	2,88	86,40
10092	4026639011244	50 m	1,50 m	75 m ²	9 kg	1	20	2,77	207,75
10076	4026639011992	50 m	3,00 m	150 m ²	18 kg	1	20	2,77	415,50
12222	4026639122223	50 m	3,00 m*	150 m ²	18 kg	1	20	2,94	441,00

*přeloženo

ZVLÁŠTNOSTI:

Nejlepší ochrana proti stavebním škodám a plísním, jelikož má vlhkostně proměnlivý difuzní odpor s až stonásobným rozsahem. Trvale bezpečná: vlastnost úředně přezkoušena a potvrzena (ETA-18/1146). Bezpečná staveniště v zimě díky funkci Hydrosafe. Lze kombinovat se všemi vláknitými izolačními materiály (i foukanou izolací). Jednoduše aplikovatelná: rozměrově stabilní; žádné štěpení nebo postupné trhání. Nejlepší hodnoty v rámci testu škodlivin, zkouška provedena dle AgBB/ISO 1600.

SYSTÉMOVÉ PRODUKTY:

Lepicí páska: TESCON VANA
Nápojovací lepidlo: ORCON F; ORCON MULTIBOND
Kabel/Trubka: KAFLEX, ROFLEX

TECHNICKÉ ÚDAJE:

Textilie:	Polypropylen
Membrána:	Kopolymer polyethylenu
Armování:	Polypropylenová výztuž
Tloušťka:	0,4 mm
Sd-hodnota střední/vlhkostně proměnlivá:	14 m / 0,25 - >25 m
Plošná hmotnost:	110 g/m ²
Teplotná stabilita:	Trvalá od -40 °C až +80 °C
Pevnost v tahu podélná/příčná:	340 N/5 cm / 220 N/5 cm

Nese označení CE podle EN 13984.



DB+ Parobrzdza ze stavební lepenky s funkcí Hydrosafe

OBLAST POUŽITÍ: Na střechy, stěny, stropy a podlahy v kombinaci se všemi vláknitými izolačními materiály, též foukanou izolací, v konstrukcích, které jsou vně difúzně propustné i difúzně nepropustné, dle výpočtu.

Číslo výrobku	GTIN	Délka	Šířka	Plocha	kg / bal	bal	bal / pal	EUR / m ²	EUR / role
10081	4026639011039	100 m	0,75 m	75 m ²	14 kg	1	24	2,05	153,75
10082	4026639011046	100 m	0,90 m	90 m ²	17 kg	1	24	2,05	184,50
10083	4026639011053	100 m	1,05 m	105 m ²	20 kg	1	24	2,05	215,25
10084	4026639011114	50 m	1,05 m	52,5 m ²	10 kg	1	42	2,05	107,63
10085	4026639011060	100 m	1,35 m	135 m ²	25 kg	1	24	2,05	276,75
10086	4026639011121	50 m	1,35 m	67,5 m ²	13 kg	1	42	2,05	138,38
10087	4026639011343	50 m	1,70 m	85 m ²	16 kg	1	42	2,05	174,25
10088	4026639011077	50 m	2,75 m	137,5 m ²	26 kg	1	20	2,05	281,88

ZVLÁŠTNOSTI:

Nejlepší ochrana proti stavebním škodám a plísním, jelikož má vlhkostně proměnlivý difúzní odpor s až stonásobným rozsahem. Trvale bezpečná: vlastnost úředně přezkoušena a potvrzena (ETA-18/1146).

Bezpečná staveniště v zimě díky funkci Hydrosafe. Lze kombinovat se všemi vláknitými izolačními materiály (i foukanou izolací). Ekologické řešení pro zaizolování obálky budovy. Nejlepší hodnoty v testu škodlivin, zkouška provedena dle AgBB/ISO 1600.

SYSTÉMOVÉ PRODUKTY:

Lepicí páska: UNI TAPE

Napojovací lepidlo: ECO COLL; ORCON MULTIBOND

Kabel/Trubka: KAFLEX, ROFLEX

TECHNICKÉ ÚDAJE:

Pásovina:	Stavební lepenka, slepeno s PE
Armování:	Výztuž ze skelných vláken
Tloušťka:	0,23 mm
Sd-hodnota střední/vlhkostně proměnlivá:	2,3 m / 0,4–4 m
Plošná hmotnost:	190 g/m ²
Tepelná stabilita:	Trvalá do +40 °C
Pevnost v tahu podélná/příčná:	550 N/5 cm / 420 N/5 cm

Nese označení CE podle EN 13984.



INTESANA® / INTESANA® connect

Vysokovýkonná parobrzdza pro vrchní izolaci střechy s vlhkostně proměnlivou hodnotou Sd. Těž jako INTESANA connect se 2 integrovanými samolepicími zónami

OBLAST POUŽITÍ: Jako vzduchově izolující parobrzdna pásovina s vlhkostně proměnlivou hodnotou difúzního odporu, vystavitelná povětrnostním vlivům, použitelná na záklop pod nadkroevní izolace u všech difúzně otevřených konstrukcí např. s pásovinou na spodní izolaci střechy (pro clima SOLITEX) nebo deskami z měkkých dřevitých vláken a MDF deskami.

Produkt	Číslo výrobku	GTIN	Délka	Šířka	Plocha	kg / bal	bal	bal / pal	EUR / m ²	EUR / role
INTESANA	11779	4026639117793	50 m	1,50 m	75 m ²	12 kg	1	20	2,88	216,00
INTESANA connect	12220	4026639122209	50 m	1,50 m	75 m ²	12 kg	1	20	3,15	236,25

ZVLÁŠTNOSTI:

Chrání konstrukci v průběhu stavební fáze před povětrnostními vlivy od sklonu střechy 10°. Vodoodpudivá a vodotěsná. Pochozí. Současně funguje jako parobrzdna a neprodyšná izolační vrstva s vlhkostně proměnným difúzním odporem k ochraně tepelně izolačních konstrukcí. Dufúzní odpor od 0,25 m až do 25 m. V zimě difúzně nepropustnější => vysoká ochrana před vlhkem, v létě difúzně otevřenější => extrémně vysoké vysychání = maximální ochrana před stavebními škodami.

SYSTÉMOVÉ PRODUKTY:

Lepicí páska: TESCON VANA; DUPLEX

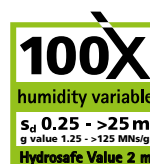
Napojovací lepidlo: ORCON F; ORCON MULTIBOND

Kabel/Trubka: KAFLEX, ROFLEX

TECHNICKÉ ÚDAJE:

Textilie:	Polypropylen
Membrána:	Kopolymer polyethylenu
Tloušťka:	0,45 mm
Sd-hodnota střední/vlhkostně proměnlivá:	14 m / 0,25 - > 25 m
Plošná hmotnost:	150 g/m ²
Tepelná stabilita:	Trvalá od -40 °C až +80 °C
Pevnost v tahu podélná/příčná:	250 N/5 cm / 170 N/5 cm

Nese označení CE podle EN 13984.





DA / DA connect

Parobrzdná a neprodyšná pásovina pro vnější izolaci střech

OBLAST POUŽITÍ: Parobrzdná a neprodyšná pásovina pod vnější izolací střech. Chrání konstrukci během stavební etapy proti povětrnostním podmínkám. Vhodná pro všechny vnější střešní konstrukce.

Produkt	Číslo výrobku	GTIN	Délka	Šířka	Plocha	kg / bal	bal	bal / pal	EUR / m ²	EUR / role
DA	10098	4026639011947	50 m	1,50 m	75 m ²	10 kg	1	20	1,96	147,00
DA NOVĚ	1AR01687	4026639216878	50 m	3,00 m	150 m ²	20 kg	1	20	1,96	294,00
DA connect	10099	4026639011336	50 m	1,50 m	75 m ²	10 kg	1	20	2,34	175,50

ZVLÁŠTNOSTI:

Chrání konstrukci během fáze výstavby proti povětrnostním vlivům. Je vodoodpuzející a nepromokavá. Pochozí. Funguje současně jako parobrzdná a neprodyšná pásovina k ochraně následné tepelně-izolační konstrukce. DA connect: neprodyšnost je možné rychle a s nízkými náklady zajistit integrovaným samolepicím pásem.

SYSTÉMOVÉ PRODUKTY:

Lepicí páska: TESCON VANA; DUPLEX
Nápojovací lepidlo: ORCON F; ORCON MULTIBOND
Kabel/Trubka: KAFLEX, ROFLEX, WILLFIX

TECHNICKÉ ÚDAJE:

Textilie:	Polypropylen
Membrána:	Polypropylen
Tloušťka:	0,45 mm
Sd-hodnota:	2,3 m
Plošná hmotnost:	130 g/m ²
Tepelná stabilita:	Trvalá do -40 °C až +100 °C
Pevnost v tahu podélná/příčná:	230 N/5 cm / 200 N/5 cm

Nese označení CE podle EN 13984.



07
EN 13984

DASATOP[®]

Sanační parobrzda s vlhkostně proměnlivou hodnotou

OBLAST POUŽITÍ: Vhodná jako parobrzdná a neprodyšná pásovina pro všechny konstrukce s difúzně propustnými pásovinami (např. pro clima SOLITEX) na záklop nebo jako pásovina pro použití bez záklopu.

Číslo výrobku	GTIN	Délka	Šířka	Plocha	kg / bal	bal	bal / pal	EUR / m ²	EUR / role
10094	4026639011206	50 m	1,50 m	75 m ²	7 kg	1	20	2,12	159,00
10723	4026639011978	50 m	3,00 m	150 m ²	14 kg	1	20	2,12	318,00

ZVLÁŠTNOSTI:

Parobrzda pro sanaci střechy z vnějšku, která může být položena na existující vnitřní povrchové úpravy (omítka na podkladu, sádkokartonové desky a záklop z palubek), v dutinách, nebo přes krokve.

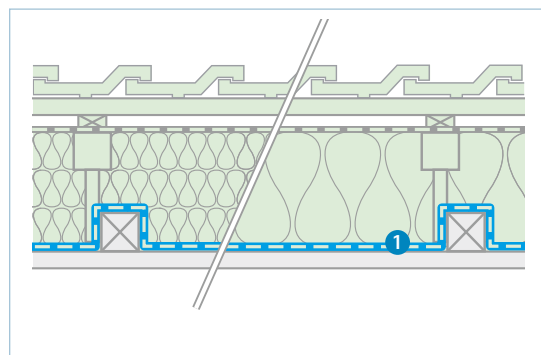
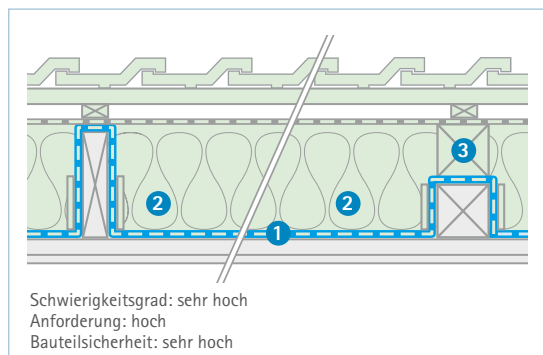
SYSTÉMOVÉ PRODUKTY:

Lepicí páska: TESCON VANA;
Nápojovací lepidlo: ORCON F; ORCON MULTIBOND
Kabel/Trubka: KAFLEX; ROFLEX

TECHNICKÉ ÚDAJE:

Textilie:	Polypropylen
Membrána:	Kopolymer polyethylenu
Tloušťka:	0,25 mm
Sd-hodnota střední/vlhkostně proměnlivá:	1,6 m / 0,05-2 m
Plošná hmotnost:	90 g/m ²
Tepelná stabilita:	Trvalá do -40 °C až +80 °C
Pevnost v tahu podélná/příčná:	195 N/5 cm / 105 N/5 cm

Nese označení CE podle EN 13984.



Dampfbremse Einbau von außen Sub-and-Top

- 1 Membrána DASATOP
- 2 Tepelná izolace DASATOP FIX
- 3 Nastavení krokví

DASAPLANO 0,01

Použití pod nadkroevní izolace z měkkých dřevoláknitých desek

OBLAST POUŽITÍ: 3-vrstvá vzduchotěsná membrána pro vnější střešní rekonstrukci nadkroevní izolace. Instaluje se nad krokve vyplněné izolací a pod desky z měkkých dřevoláknitých izolací jako systémové řešení v poměru tloušťek izolace 2:1 a 3:1.

Číslo výrobku	GTIN	Délka	Šířka	Plocha	kg / bal	bal	bal / pal	EUR / m ²	EUR / role
14086	4026639140869	50 m	1,50 m	75 m ²	12 kg	1	20	2,44	183,00

ZVLÁŠTNOSTI:

Uzavírá vzduchotěsnou rovinu při renovaci zvenčí. Aktivní transport vlhkosti membránou zajistí suchý a spolehlivý systém tepelné izolace. Trvalého vzduchotěsného spoje mezi membránami je dosaženo rychle a snadno pomocí dvou integrovaných samolepicích pruhů (pro clima connect technologie).

SYSTÉMOVÉ PRODUKTY:

Lepicí páska: TESCON VANA; DUPLEX
Nápojovací lepidlo: ORCON F; ORCON MULTIBOND
Kabel/Trubka: KAFLEX, ROFLEX, WILLFIX

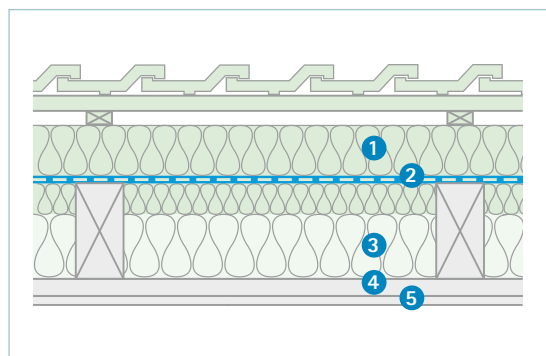
TECHNICKÉ ÚDAJE:

Textilie:	Polopropylen-mikrovlákno
Membrána:	Monolitická směs polymerů
Tloušťka:	0,50 mm
Sd-hodnota:	0,06 m / 0,01 m vlhkostně proměnlivá
Plošná hmotnost:	145 g/m ²
Tepelná stabilita:	Trvalá do -40 °C až +100 °C
Pevnost v tahu podélná/příčná:	270 N/5 cm / 200 N/5 cm

Nese označení CE podle EN 13984.

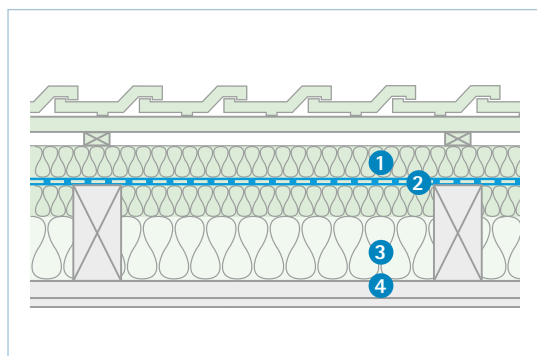


Použití pod dřevoláknitě izolace



2:1-Řešení

- 1 Nadkroevní izolace z dřevoláknitých desek
- 2 DASAPLANO 0,01 connect
- 3 Vlákniatá izolace
- 4 Latě
- 5 Vnitřní obklad: např. sádrokarton



3:1-Řešení

- 1 Nadkroevní izolace z dřevoláknitých desek
- 2 DASAPLANO 0,01 connect
- 3 Vlákniatá izolace
- 4 Vnitřní obklad: např. palubky

DASAPLANO 0,50 connect

Vzduchotěsná membrána pro vnější střešní rekonstrukci

OBLAST POUŽITÍ: Použití pod nadkrokovní izolace jako vzduchotěsná membrána pro střešní renovaci, pod izolace z minerálního vlákna, celulóze vlákna, konopí.

Číslo výrobku	GTIN	Délka	Šířka	Plocha	kg / bal	bal	bal / pal	EUR / m ²	EUR / role
14084	4026639140845	50 m	1,50 m	75 m ²	9 kg	1	30	2,91	218,25

Použití pod izolace z minerálních a celulóze vlákna, konopí, lnu, atd ...



ZVLÁŠTNOSTI:

3-vrstvá vzduchotěsná membrána pro vnější střešní rekonstrukci nadkrokovní izolace. Instaluje se nad krokve vyplněné izolací, před instalací dodatečné střešní izolace z minerální vlny, flexibilního nebo měkkého dřevovlákná, celulóze vlákna nebo konopné izolace.

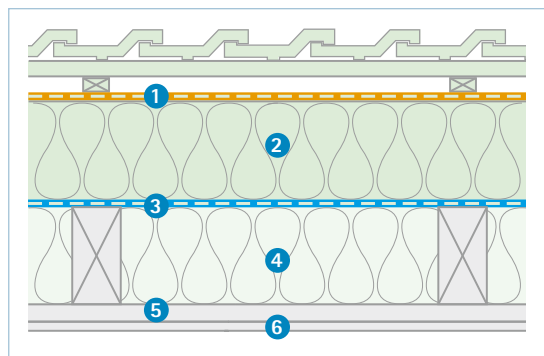
SYSTÉMOVÉ PRODUKTY:

Lepicí páska: TESCON VANA; DUPLEX
Nápojovací lepidlo: ORCON F; ORCON MULTIBOND
Kabel/Trubka: KAFLEX; ROFLEX

TECHNICKÉ ÚDAJE:

Textilie:	Polypropylen-mikrovlákná
Membrána:	Monolitická směs polymerů
Tloušťka:	0,40 mm
Sd-hodnota:	0,50 m
Plošná hmotnost:	115 g/m ²
Tepelná stabilita:	Trvalá do -40 °C až +100 °C
Pevnost v tahu podélná/příčná:	225 N/5 cm / 150 N/5 cm

Nese označení CE podle EN 13984.



1:1-Řešení

- 1 Podstřešní folie, sd-Wert ≤ 0,05 m (např. SOLITEX MENTO® ŘADA)
- 2 Nadkrokovní desková izolace, např. dřevěné a celulóze vlákna, konopí nebo minerál
- 3 DASAPLANO 0,50 connect
- 4 Vlákenná dutinová izolace
- 5 Latě
- 6 Vnitřní obklad

RB Ochranná protiprašná pásovina

OBLAST POUŽITÍ: Ochrana místností pod stropy vyplněnými sypanou nebo foukanou izolací, ochrana před propadávajícím prachem a drobnými částicemi a použití do podlah jako krycí vrstva izolace.

Číslo výrobku	GTIN	Délka	Šířka	Plocha	kg / bal	bal	bal / pal	EUR / m ²	EUR / role
10100	4026639011961	50 m	1,50 m	75 m ²	4 kg	1	35	0,81	60,75

ZVLÁŠTNOSTI:

Vhodná pro mírně vlhké sypané i foukané izolace.
Prachotěsná.

SYSTÉMOVÉ PRODUKTY:

Lepicí páska: TESCON VANA; DUPLEX
Nápojovací lepidlo: ORCON F; ORCON MULTIBOND

TECHNICKÉ ÚDAJE:

Textilie:	Polopropylen 3-vrstvý
Tloušťka:	0,1 mm
Sd-hodnota:	0,03 m
Plošná hmotnost:	45 g/m ²
Tepelná stabilita:	Trvalá do -40 °C až +100 °C

DA-S Parobrzdný pás

OBLAST POUŽITÍ: K nalepení na spáry, např. na podlahové spoje na betonových střepech, na deskách z aglomerovaného dřeva nebo jako opravné pásy pro přelepení netěsností ve střeše, střešním zkosení, stěně, stropě a podlaze.

Číslo výrobku	GTIN	Délka	Šířka	Plocha	kg / bal	bal	bal / pal	EUR / m	EUR / role
10103	4026639011213	100 m	21 cm	21 m ²	3 kg	2	28	0,50	50,00

ZVLÁŠTNOSTI:

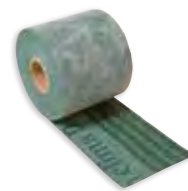
Prefabrikované parobrzdné a neprodyšné pásy pro rychlé použití. Pro neprodyšné napojení podle DIN 4108-7, SIA 180 a ekologické normy B 8110-2.

SYSTÉMOVÉ PRODUKTY:

Lepicí páska: TESCON VANA; DUPLEX
Napojovací lepidlo: ORCON F; ORCON MULTIBOND

TECHNICKÉ ÚDAJE:

Ochranná a krycí textilie:	Polypropylen
Membrána:	Kopolymer polyethylenu
Sd-hodnota:	14 m
Sd-hodota vlhkostně proměnlivá	0,25 - >25 m



SOLITEX MENTO® ŘADA 3 nebo 4 vrstvá pásovina

OBLAST POUŽITÍ: 3 nebo 4 vrstvá vysoce difúzně otevřená pásovina pro použití se záklopem nebo bez záklopu, vhodná pro položení na záklop, MDF desky a desky z měkkých dřevitých vláken pro spodní izolaci střeš a tepelně izolační hmoty deskového a rohožového typu.



Také v **connect** -technologii s 2 integrovanými samolepicími pruhy

SOLITEX MENTO 1000
3-vrstvá kontaktní difúzní fólie pro použití se záklopem a bez záklopu

SOLITEX MENTO 3000
3-vrstvá kontaktní difúzní fólie pro použití se záklopem a bez záklopu

SOLITEX MENTO 5000
3-vrstvá kontaktní difúzní fólie pro použití se záklopem a bez záklopu

SOLITEX MENTO PLUS
zesílená 4-vrstvá kontaktní difúzní fólie pro použití se záklopem a bez záklopu

SOLITEX MENTO ULTRA
Ultra pevná kontaktní difúzní fólie pro použití se záklopem a bez záklopu pod velkoformátové střešní tašky

Produkt	Číslo výrobku	GTIN	Délka	Šířka	Plocha	kg/bal	bal	bal/pal	EUR/m ²	EUR/role
SOLITEX MENTO 1000	11447	4026639114471	50 m	1,50 m	75 m ²	9 kg	1	30	1,74	130,50
SOLITEX MENTO 1000	12263	4026639122636	50 m	3,00 m	150 m ²	18 kg	1	30	1,74	261,00
SOLITEX MENTO 1000 connect	12219	4026639122193	50 m	1,50 m	75 m ²	9 kg	1	30	2,06	154,50
SOLITEX MENTO 3000	12900	4026639129000	50 m	1,50 m	75 m ²	11 kg	1	20	2,01	150,75
SOLITEX MENTO 3000	14354	4026639143549	50 m	3,00 m	150 m ²	22 kg	1	20	2,01	301,50
SOLITEX MENTO 3000 connect	12909	4026639129093	50 m	1,50 m	75 m ²	11 kg	1	20	2,33	174,75
SOLITEX MENTO 3000 connect	16321	4026639163219	50 m	3,00 m	150 m ²	22 kg	1	20	2,33	349,50
SOLITEX MENTO 5000	12903	4026639129031	50 m	1,50 m	75 m ²	16 kg	1	20	2,77	207,75
SOLITEX MENTO 5000	13759	4026639137593	50 m	3,00 m	150 m ²	34 kg	1	20	2,77	415,50
SOLITEX MENTO 5000 connect	12910	4026639129109	50 m	1,50 m	75 m ²	16 kg	1	20	3,09	231,75
SOLITEX MENTO PLUS	12905	4026639129055	50 m	1,50 m	75 m ²	13,5 kg	1	20	2,44	183,00
SOLITEX MENTO PLUS	13758	4026639137586	50 m	3,00 m	150 m ²	27 kg	1	20	2,44	366,00
SOLITEX MENTO PLUS connect	12911	4026639129116	50 m	1,50 m	75 m ²	13 kg	1	20	2,76	207,00
SOLITEX MENTO ULTRA	1AR00629	4026639206299	50 m	1,50 m	75 m ²	16,5 kg	1	20	3,22	241,50
SOLITEX MENTO ULTRA connect	1AR00630	4026639206305	50 m	1,50 m	75 m ²	16,5 kg	1	20	3,54	265,50



07
EN 13859-1



ZVLÁŠTNOSTI:

Pásovina pro použití se záklopem a bez záklopu, vysoce odolná proti trhání se speciálním TEEE filmem. Pásovina je velmi oděruvzdorná, tepelně stabilní, disponuje velmi vysokou nepropustností při prudkém dešti a je odolná proti běžným stavebním chemikáliím (např. prostředku na ochranu dřeva nebo oleji na řetězové pily).

TECHNICKÉ ÚDAJE:

	MENTO 1000	MENTO 3000	MENTO 5000	MENTO PLUS	MENTO ULTRA
Textilie:	Polypropylen-Mikrovlákno				
Membrána:	TEEE, monolitická				
Armování:	-			Polypropylen-Mřížka	
Vlastnost	Hodnota				
Barva:	antracit	antracit	antracit	antracit	antracit
Plošná hmotnost:	115 g/m ²	150 g/m ²	215 g/m ²	175 g/m ²	200 g/m ²
Tepelná stabilita:	Trvalá do -40 °C až +100 °C	Trvalá do -40 °C až +120 °C	Trvalá do -40 °C až +120 °C	Trvalá do -40 °C až +100 °C	Trvalá do -40 °C až +100 °C
Sd-hodnota:	0,05 m	0,05 m	0,05 m	0,05 m	0,15 m
Chování při požáru:	E				
Vodotěsnost:	W1				W1 / W1
Vodní sloupec:	10.000 mm	10.000 mm	10.000 mm	> 2.500 mm	> 2.500 mm
Vystavení povětrnostním vlivům:	3 měsíce	4 měsíce	6 měsíce	4 měsíce	4 měsíce
Vhodné jako prozatímní:	USB-A / UDB-B	USB-A / UDB-A	USB-A / UDB-A	USB-A / UDB-A	USB-A / UDB-A

SYSTÉMOVÉ PRODUKTY:

Lepicí páska: TESCON VANA; DUPLEX
Nápojovací lepidlo: ORCON F; ORCON MULTIBOND
Kabel/Trubka: KAFLEX; ROFLEX

SOLITEX® UD / SOLITEX® UD connect

3-vrstvá fólie pro použití se záklopem nebo bez záklopu se samolepicími pásy

OBLAST POUŽITÍ: Vhodná jako difúzně propustná pásovina pro použití bez záklopu nebo se záklopem na MDF desky a desky z měkkých dřevitých vláken pro spodní pojistnou izolaci střech a tepelně izolační látky všeho druhu.

Produkt	Číslo výrobku	GTIN	Délka	Šířka	Plocha	kg / bal	bal	bal / pal	EUR / m ²	EUR / role
SOLITEX UD	10130	4026639010520	50 m	1,50 m	75 m ²	12 kg	1	20	2,23	167,25
SOLITEX UD connect	10721	4026639010681	50 m	1,50 m	75 m ²	12 kg	1	20	2,55	191,25

ZVLÁŠTNOSTI:

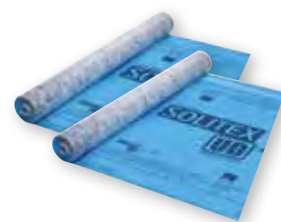
Pásovina pro použití se záklopem, pevná v tahu se speciálním TEEE filmem. Pásovina je velice tepelně stabilní, disponuje velmi vysokou nepropustností při prudkém dešti a je odolná proti běžným stavebním chemikáliím (např. prostředku na ochranu dřeva nebo oleji na řetězové pily)

SYSTÉMOVÉ PRODUKTY:

Lepicí páska: TESCON VANA; DUPLEX
Napojovací lepidlo: ORCON F; ORCON MULTIBOND
Kabel/Trubka: KAFLEX; ROFLEX

TECHNICKÉ ÚDAJE:

Textilie:	Polopropylen-mikrovlákno
Membrána:	TEEE, monolitická
Tloušťka:	0,50 mm
Sd-hodnota:	0,06 m/ 0,01 m vlhkostně proměnlivá
Chování při požáru:	E
Vystavení povětrnostním vlivům:	3 měsíce
Vodotěsnost:	W1
Vodní sloupec:	> 2.500 mm
Plošná hmotnost:	145 g/m ²
Tepelná stabilita:	Trvalá do -40 °C až +100 °C
Pevnost v tahu podélná/příčná:	270 N/5 cm / 220 N/5 cm



07
EN 13859-1

Odpovídá datovému listu pásovin pro použití se záklopem UDB-A respektive pro pásoviny na použití bez záklopu USB-A dle tabulky 1. Vhodné pro pomocné zakrytí. Bezpečné proti propadnutí dle požadavků profesního sdružení (SG-BAU-20 (10/2003) »Zásady pro zkoušky a certifikaci bezpečnosti proti propadnutí u pásovin pro použití bez záklopu«). Označení CE dle požadavků EN 13859-1.

SOLITEX® PLUS / SOLITEX® PLUS connect

4-vrstvá armovaná kontaktní difúzní fólie pro použití se záklopem nebo bez záklopu

OBLAST POUŽITÍ: Vhodná jako difúzně propustná pásovina k použití bez záklopu nebo se záklopem, MDF desky a desky z měkkých dřevitých vláken pro spodní izolaci střech a tepelně izolační látky všeho druhu, včetně foukaných.

Produkt	Číslo výrobku	GTIN	Délka	Šířka	Plocha	kg / bal	bal	bal / pal	EUR / m ²	EUR / role
SOLITEX PLUS	10131	4026639010551	50 m	1,50 m	75 m ²	14 kg	1	20	2,67	200,25
SOLITEX PLUS connect	12218	4026639122186	50 m	1,50 m	75 m ²	14 kg	1	20	2,99	224,25

ZVLÁŠTNOSTI:

Pásovina pro použití bez záklopu a se záklopem, pevná v tahu, se speciálním TEEE filmem. Pásovina je velice tepelně stabilní, disponuje velmi vysokou nepropustností při prudkém dešti a je odolná proti běžným stavebním chemikáliím (např. prostředku na ochranu dřeva nebo oleji na řetězové pily).

SYSTÉMOVÉ PRODUKTY:

Lepicí páska: TESCON VANA; DUPLEX
Napojovací lepidlo: ORCON F; ORCON MULTIBOND
Kabel/Trubka: KAFLEX; ROFLEX

TECHNICKÉ ÚDAJE:

Textilie:	Polypropylen-mikrovlákno
Membrána:	TEEE, monolitická
Armování:	Polypropylenová výztuž
Tloušťka:	0,55 mm
Sd-hodnota:	0,06 m/ < 0,02 m vlhkostně proměnlivá
Chování při požáru:	E
Vystavení povětrnostním vlivům:	3 měsíce
Vodotěsnost:	W1
Vodní sloupec:	> 2.500 mm
Plošná hmotnost:	170 g/m ²
Tepelná stabilita:	Trvalá do -40 °C až +100 °C
Pevnost v tahu podélná/příčná:	450 N/5 cm / 330 N/5 cm



07
DIN EN 13859-1



Odpovídá datovému listu pásovin pro použití se záklopem UDB-A respektive pro pásoviny na použití bez záklopu USB-A dle tabulky 1. Vhodné pro pomocné zakrytí. Bezpečné proti propadnutí dle požadavků profesního sdružení (SG-BAU-20 (10/2003) »Zásady pro zkoušky a certifikaci bezpečnosti proti propadnutí u pásovin pro použití bez záklopu«). Označení CE dle požadavků EN 13859-1.

SOLITEX WELDANO® Difúzně propustný, homogenně svařitelný systém do spodní konstrukce střeš

OBLAST POUŽITÍ: Systém pro spodní konstrukce střeš. Pásovinu lze homogenně svařit, je difúzně propustná a zároveň extrémně těsná proti přivalovému dešti. Systém je vhodný pro položení na tlakuvzdorný podklad, například dřevěné záklopy, desky z aglomerovaného dřeva a dřevovláknité spodní zákloповé desky.

Číslo výrobku	GTIN	Délka	Šířka	Plocha	kg / bal	bal	bal / pal	EUR / m ²	EUR / role
16336	4026639163363	50 m	1,50 m	75 m ²	24 kg	1	20	7,49	561,75
16337	4026639163370	25 m	3,00 m	75 m ²	24 kg	1	20	7,49	561,75
1AR00082	4026639200822	400 m	1,50 m	600 m ²	192 kg	1	1	7,49	4494,00

ZVLÁŠTNOSTI:

Homogenně svařitelný chemickým svářecím prostředkem nebo horkým vzduchem. Povrch odolný proti skluzu a oděru. Difúzně propustný a zároveň těsný proti nárazovému dešti. Extrémně odolný proti roztžení.

U spodní konstrukce střešy splňuje nejvyšší požadavky na bezpečnost. Monolitická membrána.

SYSTÉMOVÉ PRODUKTY:

SOLITEX WELDANO-S; WELDANO TURGA; Láhev se štětcem; ROLLFIX; WELDANO INCAV; WELDANO INVEX; WELDANO ROFLEX; WELDANO ROFLEX PLUS

TECHNICKÉ ÚDAJE:

Membrána:	Polyurethan
Nosič:	Polyester
Tloušťka:	0,8 mm
Sd-hodnota:	0,18 m
Chování při požáru:	E
Vystavení povětrnostním vlivům:	4 měsíce
Vodotěsnost:	W1
Vodní sloupec:	> 4 000 mm
Plošná hmotnost:	310 g/m ²
Tepečná stabilita:	Trvalá do -40 °C až +100 °C
Pevnost v tahu podélná/příčná:	320 N/5 cm / 400 N/5 cm

Nese značení CE v souladu s normou EN 13859-1.

SOLITEX WELDANO®-S Difúzně propustný, vodotěsně svařitelný pruh pásovinu do spodní konstrukce střeš

OBLAST POUŽITÍ: Pro bezpečnou montáž kontralatí u systému SOLITEX WELDANO.

Číslo výrobku	GTIN	Délka	Šířka	kg / bal	bal	bal / pal	EUR / m ²	EUR / role
16340	4026639163400	25 m	37,5 cm	3 kg	1	100	4,12	103,00

ZVLÁŠTNOSTI:

Homogenně svařitelný chemickým svářecím prostředkem nebo horkým vzduchem. Vhodný i pro větší kontralati. Difúzně propustný a zároveň extrémně těsný proti přivalovému dešti. S nožem nebo nůžkami lze snadno přizpůsobit menším rozměrům.

SYSTÉMOVÉ PRODUKTY:

SOLITEX WELDANO; WELDANO TURGA; Láhev se štětcem; ROLLFIX; WELDANO INCAV; WELDANO INVEX; WELDANO ROFLEX; WELDANO ROFLEX PLUS

TECHNICKÉ ÚDAJE:

Membrána:	Polyurethan
Nosič:	Polyester
Tloušťka:	0,8 mm
Sd-hodnota:	0,18 m
Chování při požáru:	E
Vystavení povětrnostním vlivům:	4 měsíce
Vodotěsnost:	W1
Plošná hmotnost:	310 g/m ²
Tepečná stabilita:	-40 °C až +100 °C
Pevnost v tahu podélná/příčná:	320 N/5 cm / 400 N/5 cm

Nese značení CE v souladu s normou EN 13859-1.

SOLITEX® UM **4-vrstvá difúzní kontaktní fólie pro použití se záklopem s 3D separační vrstvou****OBLAST POUŽITÍ:** Vhodná pro provzdušněné i neprovzdušněné konstrukce v kombinaci se všemi střešními a fasádními materiály jako je titanizek, hliník, ušlechtilá ocel, měď atd.

Číslo výrobku	GTIN	Délka	Šířka	Plocha	kg / bal	bal	bal / pal	EUR / m ²	EUR / role
12739	4026639127396	25 m	1,50 m	37,5 m ²	15 kg	1	10	8,23	308,63

ZVLÁŠTNOSTI:

Pásovina pro použití bez záklopu s velmi vysokou pevností proti roztržení a velkou neprostupností. Díky speciálnímu TEEE filmu je pásovina velice tepelně stabilní, disponuje velmi vysokou nepropustností při prudkém dešti a je odolná proti běžným stavebním chemikáliím (např. prostředku na ochranu dřeva nebo oleji na řetězové pily).

SYSTÉMOVÉ PRODUKTY:

Lepicí páska: TESCON VANA; DUPLEX
Nápojovací lepidlo: ORCON F; ORCON MULTIBOND
Kabel/Trubka: KAFLEX; ROFLEX

TECHNICKÉ ÚDAJE:

Textilie:	Polypropylen-mikrovlákno
Membrána:	TEEE, monolitická
Tloušťka:	8 mm
Sd-hodnota:	0,05 m
Chování při požáru:	E
Vystavení povětrnostním vlivům:	3 měsíce
Vodotěsnost:	W1
Vodní sloupec:	10 000 mm
Plošná hmotnost:	420 g/m ²
Tepelná stabilita:	Trvalá do -40 °C až +100 °C
Pevnost v tahu podélná / příčná:	220 N/5 cm / 170 N/5 cm

Nese označení CE v souladu s normou EN 13859-1.

**SOLITEX® ADHERO****Celoplošně lepicí vzduchotěsná a odolná proti povětrnostním vlivům****OBLAST POUŽITÍ:** SOLITEX ADHERO umožňuje vytvoření vzduchotěsnosti, např. na minerálních i dřevěných materiálech. Současně nabízí ochranu konstrukce před povětrnostními vlivy během fáze výstavby.

Art.-Nr.	GTIN	Länge	Breite	Fläche	Rollengewicht	VE	VE / Pal.	EUR / m ²	EUR / role
1AR01513	4026639215130	30 m	1,50 m	45 m ²	12 kg	1	24	6,99	314,55

ZVLÁŠTNOSTI:

Chrání konstrukci: je difúzní, nepropustná vůči dešti; udržuje stavební díly suché, neporézní funEURní membrána; snadno a bezpečně se instaluje samolepicím pásem - okamžitě lepí k podkladu; zajišťuje trvalou ochranu; Vystavení povětrnostním vlivům: 3 měsíce

SYSTÉMOVÉ PRODUKTY:

Lepicí páska: TESCON VANA
Nápojovací lepidlo: ORCON F; ORCON MULTIBOND
Kabel/Trubka: KAFLEX; ROFLEX
Penetrace: TESCON PRIMER RP; TESCON SPRIMER

TECHNICKÉ ÚDAJE:

Textilie:	Polypropylen-mikrovlákno
Lepidlo:	Speciální samolepicí akrylát
Membrána:	TEEE, monolitická
Separací vrstva:	Silikonizovaná PE fólie, oddělená 25/125 cm
Tloušťka:	0,70 mm
Sd-hodnota střední/vlhkostně proměnlivá:	0,40 m / 0,3 - 0,8 m
Chování při požáru:	E
Vystavení povětrnostním vlivům:	3 měsíce
Vodotěsnost:	W1
Vodní sloupec:	10 000 mm
Tepelná stabilita:	Trvalá do -40 °C až +100 °C
Pevnost v tahu podélná / příčná:	250 N/5 cm / 200 N/5 cm

Nese označení CE v souladu s normou EN 13859-1.

**NOVĚ**



SOLITEX FRONTA® WA / SOLITEX FRONTA® WA connect

Difúzní kontaktní folie pro použití na stěnách

OBLAST POUŽITÍ: Opláštění desek na bázi dřeva a tepelně izolačních materiálů všech provedení.



13
EN 13859-2



Produkt	Číslo výrobku	GTIN	Délka	Šířka	Plocha	kg / bal	bal	bal / pal	EUR / m ²	EUR / role
SOLITEX FRONTA WA	10132	4026639010612	50 m	1,50 m	75 m ²	7,5 kg	1	20	1,68	126,00
SOLITEX FRONTA WA	10133	4026639010605	50 m	3,00 m	150 m ²	15 kg	1	20	1,68	252,00
SOLITEX FRONTA WA connect	16318	4026639163189	50 m	1,50 m	75 m ²	7,5 kg	1	20	2,00	150,00

ZVLÁŠTNOSTI:

Odolná pásovina pro opláštění stěn s vysokou propustností vzduchu zaručující účinnost tepelné izolace. Chrání konstrukci během stavby před povětrnostními vlivy. Použití pro bezspárové fasádní obklady.

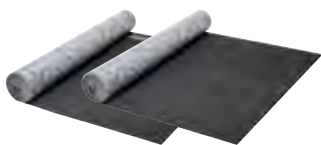
SYSTÉMOVÉ PRODUKTY:

Lepicí páska: TESCON VANA; DUPLEX
Nápojovací lepidlo: ORCON F; ORCON MULTIBOND
Kabel/Trubka: KAFLEX; ROFLEX

TECHNICKÉ ÚDAJE:

Textilie:	Polypropylen-mikrovlákno
Membrána:	TEEE, monolitická
Tloušťka:	0,45 mm
Sd-hodnota:	0,05 m
Chování při požáru:	E
Vystavení povětrnostním vlivům:	3 měsíce
Vodotěsnost:	W1
Plošná hmotnost:	100 g/m ²
Tepelná stabilita:	Trvalá do -40 °C až +100 °C
Pevnost v tahu podélná/ příčná:	210 N/5cm / 140 N/5cm

Nese označení CE v souladu s normou EN 13859-2.



SOLITEX FRONTA® QUATTRO / SOLITEX FRONTA® QUATTRO connect

3-vrstvá pásovina na opláštění stěny s monolitickou TEEE-membránou

OBLAST POUŽITÍ: Chrání izolační hmotu trvale a bezpečně před větrem a deštěm. Použití na uzavřených i otevřených fasádách (větraná fasáda) dle příslušných směrnic pro zpracování.



13
EN 13859-2



Produkt	Číslo výrobku	GTIN	Délka	Šířka	Plocha	kg / bal	bal	bal / pal	EUR / m ²	EUR / role
SOLITEX FRONTA QUATTRO	12933	4026639129338	50 m	1,50 m	75 m ²	13,5 kg	1	20	3,20	240,00
SOLITEX FRONTA QUATTRO	13729	4026639137296	50 m	3,00 m	150 m ²	27 kg	1	20	3,20	480,00
SOLITEX FRONTA QUATTRO connect	15042	4026639150424	50 m	1,50 m	75 m ²	14,5 kg	1	20	3,52	264,00

ZVLÁŠTNOSTI:

Pásovina na neprodyšné opláštění stěn, zvláště odolná proti trhání, která zajistí plný tepelně-izolační účinek. Chrání konstrukci během fáze výstavby až po dobu 6 měsíců. Vhodné pro předvěšené pláště s mezerami.

SYSTÉMOVÉ PRODUKTY:

Lepicí páska: TESCON INVIS; DUPLEX
Nápojovací lepidlo: ORCON F; ORCON MULTIBOND
Kabel/Trubka: KAFLEX; ROFLEX

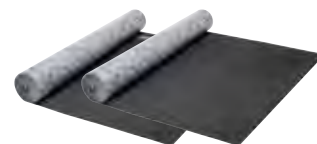
TECHNICKÉ ÚDAJE:

Textilie:	Polypropylen-mikrovlákno
Membrána:	TEEE, monolitická
Tloušťka:	0,6 mm
Sd-hodnota:	0,05 m
Chování při požáru:	E
Vystavení povětrnostním vlivům:	6 měsíců
Vodotěsnost:	W1
Plošná hmotnost:	180 g/m ²
Tepelná stabilita:	Trvalá do -40 °C až +100 °C
Pevnost v tahu podélná/ příčná:	290 N/5 cm / 220 N/5 cm

Nese označení CE v souladu s normou EN 13859-2.

SOLITEX FRONTA® PENTA / SOLITEX FRONTA® PENTA **connect**

Pětivrstvá pásovina na opláštění stěn
s dvojitou monolitickou membránou TEEE



OBLAST POUŽITÍ: Difúzně propustná, pětivrstvá pásovina na opláštění stěn s dvojitou monolitickou membránou TEEE. Použití za uzavřenými i otevřenými fasádami (mezerový plášť s šířkou mezer až 50 mm a 40% otevřené plochy z celkové plochy). Chrání izolační materiál trvale bezpečně před větrem a deštěm.



Název výrobku	Číslo výrobku	GTIN	Délka	Šířka	Plocha	kg/bal	bal	bal/pal	EUR/m ²	EUR/role
SOL. FR. PENTA	16350	4026639163509	50 m	1,50 m	75 m ²	23 kg	1	12	4,12	309,00
SOL. FR. PENTA	16435	4026639164353	25 m	3,00 m	75 m ²	23 kg	1	12	4,12	309,00
SOL. FR. PENTA connect	16434	4026639164346	50 m	1,50 m	75 m ²	23 kg	1	12	4,44	333,00

ZVLÁŠTNOSTI:

Pětivrstvá skladba s dvojitou, monolitickou membránou TEEE; optimální podmínky pro vysychání konstrukcí stěn: neporézní funEURní membrána transportuje aktivně vlhkost směrem ven; difúzně propustná a zároveň nepropustná proti přívalovému dešti; černá textilie s identifikačním potiskem v oblasti přesahu: za mezerovým pláštěm není viditelná; extrémně odolná proti roztržení, izoluje proti větru, dešti a vodě; 6 měsíců lze volně vystavit povětrnostním podmínkám; rychlé a bezpečné lepení pomocí integrovaných samolepicích zón connect podél dlouhé strany pásoviny.

SYSTÉMOVÉ PRODUKTY:

Lepící páska: TESCON INVIS; DUPLEX;
Nápojovací lepidlo: ORCON F; ORCON MULTIBOND
Kabel/Trubka: KAFLEX; ROFLEX

TECHNICKÉ ÚDAJE:

Textilie:	Polypropylen-mikrovlákno
Membrána:	TEEE, monolitická
Plošná hmotnost:	280 g/m ²
Tloušťka:	1,1 mm
Sd-hodnota:	0,2 m
Chování při požáru:	E
Vystavení povětrnostním podmínkám:	6 měsíců
Vodotěsnost:	W1
Teplotná stabilita:	Trvalá do -40 °C až +100 °C
Pevnost v tahu podélná/příčná:	480 N/5 cm / 340 N/5 cm

Nese označení CE v souladu s normou EN 13859-2.

SOLITEX FRONTA® HUMIDA 3- vrstvá mírně difúzně odolná fólie pro izolaci stěn z interiéru, kde jsou větrané čelní zdi

OBLAST POUŽITÍ: Mírně zpomalující difúzní membrána na stěny obložené z měkkých dřevovláknitých desek, umístění za větrané čelní stěny.



Číslo výrobku	GTIN	Délka	Šířka	Plocha	kg/bal	bal	bal/pal	EUR/m ²	EUR/role
14006	4026639140067	50 m	1,50 m	75 m ²	9 kg	1	20	2,58	193,50
14069	4026639140692	50 m	3,00 m	150 m ²	18 kg	1	20	2,58	387,00

ZVLÁŠTNOSTI:

Chrání dřevo a izolační konstrukci před vlhkostí vstupující zvenčí, způsobenou vlhkým prostředím v ovzduším za venkovní zdi. Mírně zpomalující sd hodnota umožňuje vyschnutí konstrukce.

SYSTÉMOVÉ PRODUKTY:

Lepící páska: TESCON VANA; DUPLEX
Nápojovací lepidlo: ORCON F; ORCON MULTIBOND
Kabel/Trubka: KAFLEX; ROFLEX

TECHNICKÉ ÚDAJE:

Textilie:	Polypropylen-mikrovlákno
Membrána:	Monolitická směs polymerů
Tloušťka:	0,40 mm
Sd-hodnota:	0,50 m
Chování při požáru:	E
Vystavení povětrnostním vlivům:	3 měsíce
Vodotěsnost:	W1
Vodní sloupec:	10 000 mm
Plošná hmotnost:	115 g/m ²
Teplotná stabilita:	Trvalá do -40 °C až +100 °C
Pevnost v tahu podélná/ příčná:	220 N/5 cm / 150 N/5 cm

Nese označení CE v souladu s normou EN 13859-2.



SPOJOVACÍ MATERIÁL



ORCON^F Univerzální napojovací lepidlo

OBLAST POUŽITÍ: Neprodyšné lepení parobrzdných a neprodyšně izolujících pásovin všeho druhu na okolní minerální (např. omítku) a hrubé stavební díly (např. hrubě řezané dřevo), jakož i textilie (např. pro clima INTELLO, DASTOP, DA) lepenky (např. pro clima DB+), fólie z PE, PA, PP a hliníku.

Číslo výrobku	GTIN	Balení	Obsah	Dosah	ks / bal	bal / pal	EUR / ks
15252	4026639152527	Kartuše	310 ml	5 mm housenka ~15 m 8 mm housenka ~6 m	20	60	7,04
10107	4026639016287	Patrona z folie	600 ml	5 mm housenka ~30 m 8 mm housenka ~12 m	12	60	10,45

ZVLÁŠTNOSTI:

Vysoká schopnost smáčivosti podkladu. Použití i na problematických podkladech.

TECHNICKÉ ÚDAJE:

Materiál:	Disperze na bázi kopolymerů kyseliny akrylové, bez změEUrovadel a halogenů
Teplota zpracování:	-10 °C do +50 °C
Teplotná stabilita:	Dlouhodobě od -40 °C do +80 °C
Skladovatelnost:	Do -20 °C, skladovat v chladu a suchu

Lze skladovat při nízkých teplotách



ORCON^{CLASSIC} Lepidlo z přírodního latexu

OBLAST POUŽITÍ: Neprodyšné lepení parobrzdných a neprodyšně izolujících pásovin všeho druhu na okolní minerální (např. omítku) a hrubé stavební díly (např. hrubě řezané dřevo), jakož i textilie (např. pro clima INTELLO, DASTOP, DA) lepenky (např. pro clima DB+), fólie z PE, PA, PP a hliníku.

Číslo výrobku	GTIN	Balení	Obsah	Dosah	ks / bal	bal / pal	EUR / ks
15253	4026639152534	Kartuše	310 ml	5 mm housenka ~15 m 8 mm housenka ~6 m	20	60	7,04
12770	4026639127709	Patrona z folie	600 ml	5 mm housenka ~30 m 8 mm housenka ~12 m	12	60	10,45

ZVLÁŠTNOSTI:

Vysoká schopnost smáčivosti podkladu. Použití i na problematických podkladech.

TECHNICKÉ ÚDAJE:

Teplota zpracování:	-10 °C do +50 °C (ORCON CLASSIC nesmí zmraznout)
Teplotná stabilita:	Dlouhodobě od -40 °C do +80 °C
Skladovatelnost:	Do -20 °C, skladovat v chladu a suchu

ECO COLL lepidlo z přírodního latexu

OBLAST POUŽITÍ: Neprodyšné lepení parobrzdných a neprodyšně izolujících pásovin z lepenky (např. pro clima DB+), na veškerá místa napojení bez přítlačných latí (dle potřeby) nebo jiné druhy upevnění a vzájemné lepení jednotlivých pásů. Lepené spoje odpovídají požadavkům DIN 4108-7, SIA 180 a OENORM B 8110-2.

Číslo výrobku	GTIN	Balení	Obsah	Dosah	ks / bal	bal / pal	EUR / ks
10104	4026639016201	Kartuše	310 ml	5 mm housenka ~15 m 8 mm housenka ~6 m	20	60	8,59
10105	4026639016034	Patrona z folie	600 ml	5 mm housenka ~30 m 8 mm housenka ~12 m	12	60	14,28

ZVLÁŠTNOSTI:

Trvalého lepeného spoje se dosáhne na parobrzdných lepenkách pro clima, hoblovaném, lakovaném dřevě, tvrdých plastech, respektive nerezavějících kovech (např. trubkách, oknech atd.) a tvrdých deskách z aglomerovaného dřeva (dřevotřísky, deskách OSB, BFU, MDF).

TECHNICKÉ ÚDAJE:

Materiál:	Přírodní latex, přírodní pryskyřice, kasein, mastek, celulóza, voda
Teplota zpracování:	Od -10 °C
Teplotná stabilita:	Dlouhodobě do max. +40 °C
Skladovatelnost:	Při skladování chránit před promrznutím



ORCON® MULTIBOND Napojovací lepidlo v roli

OBLAST POUŽITÍ: Bezrozpuštědlové, trvalé, elastické, mrazuvzdorné vzduchotěsně izolující lepidlo na pásce pro napojování parobrd a parozábran dle DIN 4108-7, SIA 180 a OENORM B 8110-2 v interiéru a exteriéru.

Číslo výrobku	GTIN	Délka	Šířka	Tloušťka	Váha	ks/bal	bal/pal	EUR/m	EUR/role	
1AR00572	4026639205728	2 x 10 m	11 mm	3 mm	0,815 kg	6	150	1,90	19,00	
1AR00501	4026639205018	10 m	11 mm	3 mm	3,7 kg	12	Profí-BAL*	150	1,75	17,50

*Profibalení se dodává pouze v celku!

ZVLÁŠTNOSTI:

Napojovací lepidlo do interieru a exteriéru. Zpracování od -15°C. Rychlé, čisté a bezpečné použití přímo z pásky. Není zapotřebí čekat na schnutí, okamžitá extrémní lepicí síla, neprodyšné napojení. Na ušných podkladech není potřeba použít přitlačné latě. Vodovzdorné SOLID lepidlo bez změkčovadel, rozpouštědel, emulgátorů a konzervačních látek. Nejlepší hodnoty v testu škodlivin.

TECHNICKÉ ÚDAJE:

Materiál:	SOLID Akrylát, bez plastifikátorů, rozpouštědel, emulgátorů a konzervačních látek
Separáčn vrstva:	Silikonovaná PP-folie
Teplota zpracování:	Od -15 °C
Teplotná stabilita:	Dlouhodobě -40 °C až +100 °C
Skladovatelnost:	V leže, chladu a suchu, chránit před přímým slunečním zářením



TESCON® Vana Univerzální lepicí páska

OBLAST POUŽITÍ: Pro vytvoření trvale neprodyšných parobrdných lepených spojů a neprodyšně izolujících vrstev v interiéru a exteriéru.

Číslo výrobku	GTIN	Délka	Šířka	ks / bal	bal / pal	EUR / m	EUR / role
11248	4026639016706	30 m	6 cm	10	48	0,81	24,30
11249	4026639016713	30 m	6 cm	20	Profí BAL *	0,73	21,90
11250	4026639016683	30 m	7,5 cm	4	96	1,02	30,60
15076	4026639150769	30 m	10 cm	2	96	1,36	40,80
11251	4026639016690	30 m	15 cm	2	96	2,03	60,90
13491	4026639134912	30 m	20 cm	1	96	3,00	90,00

* Profibalení se dodává pouze v celku!

ZVLÁŠTNOSTI:

Vysoká přilnavost. Vysoká odolnost proti vlhkosti. Lze vystavit až 6 měsíců volným povětrnostním podmínkám. Proměnlivý difúzní odpor.

TECHNICKÉ ÚDAJE:

Materiál:	Speciální textilie z PP
Lepidlo:	Voděodolné SOLID-lepidlo
Separáčn vrstva:	Silikonovaný papír
Teplotná stabilita:	Dlouhodobě -40 °C do +90 °C
Teplota zpracování:	Od -10 °C
Vystavení povětrnostním podmínkám:	6 měsíců



TESCON® INVIS Černá univerzální lepicí páska

OBLAST POUŽITÍ: Pro vytvoření trvale neprodyšných parobrdných lepených spojů a neprodyšně izolujících vrstev v interiéru a exteriéru.

Číslo výrobku	GTIN	Délka	Šířka	ks / bal	bal / pal	EUR / m	EUR / role
11948	4026639119483	30 m	6 cm	10	48	0,81	24,30
11949	4026639119490	30 m	6 cm	20	Profí BAL *	0,73	21,90

* Profibalení se dodává pouze v celku!

ZVLÁŠTNOSTI:

Vysoká přilnavost. Vysoká odolnost proti vlhkosti. 6 měsíců lze vystavit volným povětrnostním podmínkám. Proměnlivý difúzní odpor.

TECHNICKÉ ÚDAJE:

Materiál:	Speciální textilie z PP
Lepidlo:	Voděodolné SOLID-lepidlo
Separáčn vrstva:	Silikonovaný papír
Teplotná stabilita:	Dlouhodobě -40 °C do +90 °C
Teplota zpracování:	Od -10 °C
Vystavení povětrnostním podmínkám:	6 měsíců





100 LET
PEVNOST SPOJE

✓ úspěšně otestováno
✓ světový unikát
TESCON VANA | TESCO No. 1 | UNI TAPE
www.proclima.com/100years



TESCON® No 1

Univerzální elastická lepicí páska

OBLAST POUŽITÍ: Pro vytvoření trvale neprodyšných parobrzdných lepených spojů a neprodyšně izolujících vrstev v interiéru a exteriéru. Tyto spoje vyhovují s ohledem na vhodnost a trvanlivost požadavkům DIN 4108-7, SIA 180 a OENORM B 8110-2.

Číslo výrobku	GTIN	Délka	Šířka	ks / bal	bal / pal	EUR / m	EUR / role
10690	4026639016577	30 m	6 cm	10	48	0,81	24,30
10684	4026639016584	30 m	6 cm	20	Profí BAL *	0,73	21,90

* Profíbalení se dodává pouze v celku!

ZVLÁŠTNOSTI:

Velmi roztahitelná (bodově až 50 %). Trvale tvarovatelná, bez tvarové paměti (zůstává ve tvaru do kterého se natáhne). Vysoká přilnavost. Vysoká odolnost proti vlhkosti. 3 měsíce lze vystavit volným povětrnostním podmínkám. Vysoká tepelná stabilita. Proměnlivý difúzní odpor.

TECHNICKÉ ÚDAJE:

Materiál:	Perforovaná PE folie
Lepidlo:	Voděodolné SOLID-lepidlo
Separční vrstva:	Silikonovaný papír
Tepelná stabilita:	Dlouhodobě -40 °C do +90 °C
Teplota zpracování:	Od -10 °C
Vystavení povětrnostním podmínkám:	3 měsíce



100 LET
PEVNOST SPOJE

✓ úspěšně otestováno
✓ světový unikát
TESCON VANA | TESCO No. 1 | UNI TAPE
www.proclima.com/100years



UNI TAPE

Univerzální lepicí páska

OBLAST POUŽITÍ: Pro trvale neprodyšné a bezpečné lepení přesahů parobrzdných a neprodyšně izolujících pásovin a jejich napojování v interiéru. Vhodné i pro lepení styčných spár desek z aglomerovaného dřeva. Neprodyšně izolující spoje vyhovují požadavkům DIN 4108-7, SIA 180 a OENORM B 8110-2.

Číslo výrobku	GTIN	Délka	Šířka	ks / bal	bal / pal	EUR / m	EUR / role
10655	4026639016539	30 m	6 cm	10	48	0,65	19,50
10687	4026639016546	30 m	6 cm	20	Profí BAL *	0,59	17,70
10110	4026639016331	30 m	4 cm *	14	56	0,49	14,70

* Profíbalení se dodává pouze v celku!

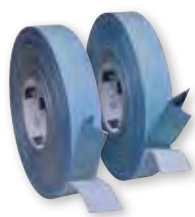
ZVLÁŠTNOSTI:

Nejlépejších výsledků lepení s ohledem na bezpečnost konstrukce se dosáhne na vysoce kvalitních parobrzdných a neprodyšně izolujících pásovinách. Vhodnost podkladu k lepení je potřeba vyzkoušet, případně je zapotřebí provést zkoušku lepení.

TECHNICKÉ ÚDAJE:

Materiál:	Silný papír s výztužnou vrstvou
Lepidlo:	Voděodolné SOLID-lepidlo
Separční vrstva:	Silikonovaný papír
Tepelná stabilita:	Dlouhodobě -40 °C do +90 °C
Teplota zpracování:	Od -10 °C

* Lze odtrhávat ručně. UNI TAPE 4 cm lze používat pouze na lepení na tvrdém podkladu, například při podélném lepení na krokách.



TESCON® PROTECT

Z výroby přehnutá rohová napojovací páska

OBLAST POUŽITÍ: Z výroby přehnutá rohová napojovací páska k lepení

- parobrzdných a neprodyšných vrstev z pásovin a desek z aglomerovaného dřeva (např. OSB) mezi sebou
 - pásovin pro použití se záklopem a bez záklopu a pásovin na stěny mezi sebou
 - napojování na okolní stavební díly jako například okna, dveře atd. uvnitř i venku
- Lepené spoje odpovídají požadavkům DIN 4108-7, SIA 180 a OENORM B 8110-2.

Číslo výrobku	GTIN	Délka	Šířka	ks / bal	bal / pal	EUR / m	EUR / role
14780	4026639147806	30 m	50 mm	5	60	1,53	45,90
14779	4026639147790	30 m	50 mm	20	Profí BAL *	1,34	40,20
14777	4026639147776	30 m	60 mm	5	60	1,77	53,10
14778	4026639147783	30 m	60 mm	20	Profí BAL *	1,54	46,20

* Profíbalení se dodává pouze v celku!

ZVLÁŠTNOSTI:

Jednoduché a rychlé lepení v rozích díky přehybu z výroby. Bez separční folie na prvním lepicím pruhu: pásku lze okamžitě nalepit. Přilnavý nosič z textilie, který je omítnatelný. Voděodolné lepidlo pro trvale bezpečné lepené spoje venku i uvnitř. K dostání v rozdělených šířkách 235/35 mm a 12/38 mm.

TECHNICKÉ ÚDAJE:

Materiál:	Speciální textilie z PP
Lepidlo:	Akrylátové disperzní lepidlo
Separční vrstva:	Silikonovaný papír
Tepelná stabilita:	dlouhodobě -40 °C do +90 °C
Teplota zpracování:	od -10 °C
Vystavení povětrnostním vlivům:	3 měsíce

TESCON[®] PROFIL

Rohová lepicí páska

OBLAST POUŽITÍ: Napojování oken a dveří na parobrzdné vrstvy (veškeré pro clima parobrzdy, fólie z PE, PA, PP, hliníku) a desek z aglomerovaného dřeva (např. OSB) Rohové spoje stavebních dilů v interiéru i exteriéru. Napojování vestavných dilů do střechy a stěn, např. střešních oken na pásoviny do spodní konstrukce střechy a na pásoviny pro opláštění stěn (např. pro clima SOLITEX) a na desky MDF.

Číslo výrobku	GTIN	Délka	Šířka	ks / bal	bal / pal	EUR / m	EUR / role	
10121	4026639016263	30 m	6 cm	5	96	1,04	31,20	
10807	4026639016645	30 m	6 cm	20	Profí BAL *	24	0,98	29,40

* Profibalení se dodává pouze v celku!

ZVLÁŠTNOSTI:

Tři separátně odlepujete separační fólie. Velmi roztažitelná (bodově až 50 %). Trvale tvarovatelná, bez tvarové paměti (zůstává ve tvaru do kterého se natáhne). Vysoká přilnavost. Vysoká odolnost proti vlhkosti. 6 měsíců lze vystavit volným povětrnostním podmínkám. Vysoká tepelná stabilita.

TECHNICKÉ ÚDAJE:

Materiál:	Speciální textilie z PP
Lepidlo:	Voděodolné SOLID-lepidlo
Separací vrstva:	Dvakrát dělená silikonovaná PE-folie: 12/23/25 mm
Tepelná stabilita:	Dlouhodobě od -40 °C do +90 °C
Teplota zpracování:	Od -10 °C
Vystavení povětrnostním podmínkám:	6 měsíců



RAPID CELL

Rychlolepící páska

OBLAST POUŽITÍ: Pro hospodárné a trvale neprodyšné lepení spojů desek z aglomerovaného dřeva (OSB, dřevotřískka apod.). Vhodná též pro lepení přesahů pásů parobrzdy. Lepené spoje vyhovují požadavkům DIN 4108-7, SIA 180 a OENORM B 8110-2.

Číslo výrobku	GTIN	Délka	Šířka	ks / bal	bal / pal	EUR / m	EUR / role	
10119	4026639016317	15 m	5 cm	12	56	0,63	9,45	
10688	4026639016522	30 m	5 cm	24	Profí BAL *	24	0,57	17,10
10120	4026639016300	30 m	5 cm	12	56	0,63	18,90	

* Profibalení se dodává pouze v celku!

ZVLÁŠTNOSTI:

Bez separačního papíru. Bez strhávání, bez úklidu a likvidace separačního papíru, ručně trhatelná tzn. super-rychlé zpracování.

TECHNICKÉ ÚDAJE:

Materiál:	Silikonovaný papír
Lepidlo:	Voděodolné SOLID-lepidlo
Separací vrstva:	Není
Tepelná stabilita:	Dlouhodobě -40 °C do +90 °C
Teplota zpracování:	Od -10 °C



DUPLEX

Oboustranná lepicí páska

OBLAST POUŽITÍ: Pro vlhkostně chráněné lepené spoje pásovin do spodních konstrukcí střech, pásovin pro použití bez záklopu a pásovin pro opláštění stěn a uchycení parobrzdy na kovové profily.

Číslo výrobku	GTIN	Délka	Šířka	ks / bal	bal / pal	EUR / m	EUR / role	
10123	4026639016591	5 x 20 m	2,5 cm	6	64	9,45	6,60	
10686	4026639016218	80 m	2,5 cm	10	Profí BAL *	75	7,41	20,80

* Profibalení se dodává pouze v celku!

ZVLÁŠTNOSTI:

Pomocí ručního DUPLEX-aplikátoru (pro 20 m role) velmi lehce zpracovatelná. Odvinutí, přitisknutí a odtrhnutí v jednom pracovním kroku. Lepené spoje vyhovují požadavkům DIN 4108-7, SIA 180 a OENORM B 8110-2.

TECHNICKÉ ÚDAJE:

Lepidlo:	Speciální akrylátové lepidlo
Separací vrstva:	Silikonovaná PE-folie
Tepelná stabilita:	Dlouhodobě -40 °C do +90 °C
Teplota zpracování:	Od -10 °C





TESCO CON CROSS SEAL

3-pruhá napojovací lepicí páska pro dřevostavby

OBLAST POUŽITÍ: 3-pruhá napojovací lepicí páska k neprodyšnému spojení podlahových a stropních desek se stěnami z lamel z vrstveného dřeva a dřevorámovými konstrukcemi stěn. Pomocí třetího pruhu se zalepí i řezané dřeviny stěn z lamel z vrstveného dřeva. Tím se zamezí proudění vzduchu způsobené podélnými spárami mezi lamelami z vrstveného dřeva.

Číslo výrobku	GTIN	Délka	Šířka	ks / bal	bal / pal	EUR / m	EUR / role
16432	4026639164322	30 m	140 mm	1	150	3,89	116,70

ZVLÁŠTNOSTI:

Pouze jeden pracovní krok je zapotřebí k neprodyšnému napojení a uzavření stavebních podélných spár ve stěnách z lamel z vrstveného dřeva. Jednoduchá příprava a montáž díky třetímu pruhu. Trvale neprodyšné napojení. 90 mm dlouhý napojovací pruh přemostí nerovnosti mezi prahem a betonovou deskou. 6 měsíců lze vystavit volným povětrnostním vlivům.

TECHNICKÉ ÚDAJE:

Materiál:	Speciální textilie z PP
Lepidlo:	Voděodolné SOLID-lepidlo
Separáční vrstva:	Silikonovaná PE-folie
Teplná stabilita:	Dlouhodobě -40 °C do +90 °C
Teplota zpracování:	od -10 °C
Vystavení povětrnostním podmínkám:	6 měsíců



EXTONSEAL ENCOR S

Voděodolná páska s vysokou přilnavostí a pevností

OBLAST POUŽITÍ: Vodotěsná lepicí páska s vysokou přilnavostí určená pro okenní parapety, pro napojování panelů na bázi dřeva na hladké minerální podklady, lepení podstřešních panelů pod sebou (např. v drážkách a u přechodů) a jejich napojení na sousední konstruEURní prvky.

Číslo výrobku	GTIN	Délka	Šířka	ks / bal	bal / pal	EUR / m	EUR / role
15361	4026639153616	20 m	10 cm	3	60	3,57	71,40
14134	4026639141347	20 m	15 cm	2	60	5,28	105,60
14135	4026639141354	20 m	20 cm	2	42	7,14	142,80
14732	4026639147325	20 m	30 cm	1	60	10,71	214,20

ZVLÁŠTNOSTI:

Chrání konstruEURní prvky proti průniku vody: vodotěsná a bránící vzlinající vlhkosti. Extrémně vysoká přilnavost i na mírně vlhké a studené povrchy. Velmi elastická nosná fólie, kterou je možno flexibilně přizpůsobit na jednotlivé povrchy a rohy. Napojení na minerální podklady. Utěšňující malé otvory.

TECHNICKÉ ÚDAJE:

Povrch:	Elastická PE-folie
Materiál:	Butylkaučuk upraven akrylátem
Separáční vrstva:	Silikonovaná PE-folie
Hmotnost na jednotku plochy:	Přibližně 1,9 kg/m ²
Tloušťka:	Přibližně 1,1 mm
Teplota zpracování:	-10 °C do +35 °C
Teplná stabilita:	Dlouhodobě -20 °C do +80 °C



EXTONSEAL FINOC

Vysoce přilnavá těsnící páska

OBLAST POUŽITÍ: Těsnící páska k utěsnění dřevěných konstrukcí pod parapety, pro napojování panelů na bázi dřeva na hladké minerální podklady, napojení podstřešních panelů na sebe (např. u drážek a přechodů) a jejich napojení na sousední konstruEURní prvky.

Číslo výrobku	GTIN	Délka	Šířka	ks / bal	bal / pal	EUR / m	EUR / role
15363	4026639153630	20 m	10 cm	3	60	2,02	40,40
14136	4026639141361	20 m	15 cm	2	60	2,95	59,00
14137	4026639141378	20 m	20 cm	2	42	4,09	81,80
14698	4026639146984	20 m	30 cm	1	60	6,16	123,20

ZVLÁŠTNOSTI:

Chrání konstruEURní prvky proti průniku vody: vodotěsná a odolná proti vzlinající vlhkosti. Vytváří bezpečný spoj: butyl kaučuk proniká hluboko do podkladu.

Velmi elastická nosná fólie, kterou je možné flexibilně přizpůsobit na jednotlivé povrchy a rohy. Napojení na minerální podklady

TECHNICKÉ ÚDAJE:

Povrch:	Elastická PE folie
Materiál:	Butylkaučuk
Separáční vrstva:	Silikonovaná PE-folie
Hmotnost na jednotku plochy:	Přibližně 1,9 kg/m ²
Tloušťka:	Přibližně 1,0 mm
Teplota zpracování:	+5 °C do +35 °C; nesmí zmraznout
Teplná stabilita:	Dlouhodobě -20 °C do +80 °C



EXTOSEAL[®] MAGOV

Vysoce flexibilní vzduchotěsnicí lepicí páska

OBLAST POUŽITÍ: Vysoce elastická lepicí páska pro vzduchotěsné těsnění, např. v oblasti opláštění nebo prostupů jako jsou potrubí, instalační díly apod.

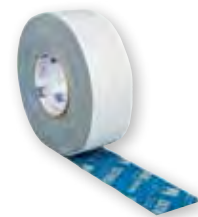
Číslo výrobku	GTIN	Délka	Šířka	ks / bal	bal / pal	EUR / m	EUR / role
14343	4026639143433	10 m	6 cm	5	60	3,05	30,50
14344	4026639143440	10 m	10 cm	3	60	4,39	43,90

ZVLÁŠTNOSTI:

Ideální pro utěsnění prostupů v důsledku mimořádně silné pryžové vrstvy a elastické nosné folie. Chrání i při větším zatížení. Chrání konstrukční prvky proti průniku vody: vodotěsná a odolná proti vztlínající vlhkosti. Vytváří bezpečný spoj: butyl kaučuk proniká hluboko do podkladu. Napojení na minerální podklady.

TECHNICKÉ ÚDAJE:

Povrch:	Elastická PE-folie
Materiál:	Butylkaučuk
Separáční vrstva:	Silikonová PE-folie
Hmotnost na jednotku plochy:	Přibližně 3,7 kg/m ²
Tloušťka:	Přibližně 2,0 mm
Teplota zpracování:	+5 °C do +35 °C; nesmí zmraznout
Tepelná stabilita:	Dlouhodobě -20 °C do +80 °C

**TESCON[®] NAIDECK**

Oboustranná butylkaučuková páska

OBLAST POUŽITÍ: Páska pro utěsnění hřebíků na kontralatích u vhodných konstrukcí. Vhodná pro zhotovení pomocných zakrytí a neprodyšnou ochranu spojů (prostupy šroubů a hřebíků skrz fólie) ve smyslu katalogových listů výrobku pro použití se záklopem a bez záklopu.

Číslo výrobku	GTIN	Délka	Šířka	ks / bal	bal / pal	EUR / m	EUR / role	
11737	4026639117373	20 m	5 cm	6	96	0,93	18,60	
11943	4026639119438	20 m	5 cm	24	Profí BAL *	24	0,82	16,40
NOVĚ 1AR00900	4026639209009	20 m	7,5 cm	16	Profí BAL *	24	1,23	24,60

* Profibalení se dodává pouze v celku!

ZVLÁŠTNOSTI:

Viskózní butylové lepidlo zatéká hluboko do struktury.

TECHNICKÉ ÚDAJE:

Materiál:	Butylkaučuk
Separáční vrstva:	Folie
Tepelná stabilita:	Dlouhodobě -40 °C do +80 °C
Teplota zpracování:	+5 °C do +35 °C
Vystavení povětrnostním podmínkám:	6 měsíců při instalování pod kontralatě

**TESCON[®] NAIDECK mono**

Jednostranně lepicí akrylátem modifikovaná butylkaučuková páska k izolaci hřebíků

OBLAST POUŽITÍ: Jednostranně lepicí izolační páska hřebíků pod kontralatěmi u šikmých střešních konstrukcí. TESCON NAIDECK mono je vhodný pro vytvoření provizorního zakrytí ve smyslu produktových listů ZVDH pro pásoviny pro použití se záklopem a bez záklopu.

Číslo výrobku	GTIN	Délka	Šířka	ks / bal	bal / pal	EUR / m	EUR / role	
16441	4026639164414	20 m	4,5 cm	6	60	1,16	23,20	
16442	4026639164421	20 m	4,5 cm	12	Profí BAL *	28	1,01	20,20

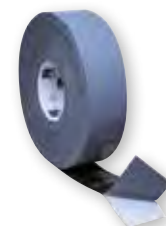
* Profibalení se dodává pouze v celku!

ZVLÁŠTNOSTI:

Do -10°C zpracovatelná díky akrylátem modifikovanému butylkaučuku. Jednoduchá předmontáž na kontralatě. Kontralatě jednoduše polohovatelné na střeše díky nosné fólii z PE. Prostupy hřebíků trvale těsné díky obtečení butylkaučukem. Vhodné pro pomocné zakrytí dle datového listu ZVDH.

TECHNICKÉ ÚDAJE:

Nosič:	Elastická nosná fólie z PP
Lepidlo:	Butylkaučuk modifikovaný akrylátem
Separáční vrstva:	Silikonovaná PE-folie
Tloušťka:	1,1 mm
Tepelná stabilita:	Dlouhodobě -40 °C do +80 °C
Teplota zpracování:	-10 °C do +35 °C
Vystavení povětrnostním podmínkám:	6 měsíců při instalování pod kontralatě





TESCON® **NAI**DECK mono patch

Jednostranně lepicí butylkaučuková záplata k izolaci hřebíků

ANWENDUNG: OBLAST POUŽITÍ: Jednostranně lepicí izolační záplata hřebíků pod kontralatěmi u šikmých střešních konstrukcí. TESCON NAIDECK mono patch je vhodný pro vytvoření provizorního zakrytí ve smyslu produktových listů ZVDH pro pásoviny pro použití se záklopem a bez záklopu.

Art.-Nr.	GTIN	Délka	Šířka	ks / bal	bal / pal	EUR / ks	EUR / role
1AR01113	4026639211132	8,2 cm	6,2 cm	1	180	0,37	111,00
1AR01053	4026639210531	8,2 cm	6,2 cm	3	Profi BAL * 60	0,33	99,00

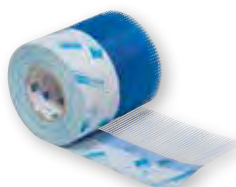
* Profi-VE nicht im Anbruch lieferbar

ZVLÁŠTNOSTI:

Do -10°C zpracovatelná díky akrylátům modifikovanému butylkaučuku. Jednoduchá předmontáž na kontralatě. Kontralatě jednoduše polohovatelné na střeše díky nosné fólii z PE. Prostupy hřebíků trvale těsné díky obtečení butylkaučukem. Vhodné pro pomocné zakrytí dle datového listu ZVDH.

TECHNICKÉ ÚDAJE:

Povrch:	folie
Materiál:	Butylkautschuk mit Acrylat modifiziert
Separací vrstva:	Silikonová PE-folie
Tloušťka:	1,1 mm
Teplotná stabilita:	Dlouhodobě -40 °C do +80 °C
Teplota zpracování:	-10 °C do +35 °C
Vystavení povětrnostním podmínkám:	6 měsíců při instalování pod kontralatě



CONTEGA® **PV**

Parobrzdná napojovací páska na omítku s integrovanou výztužnou vrstvou

OBLAST POUŽITÍ: Pro definované napojení pásovin resp. desek z aglomerovaného dřeva na přechodech mezi jednotlivými profesními technologiemi, na stavební díly, které se mají omítat (zdivo, resp. beton).

Číslo výrobku	GTIN	Délka	Šířka	ks / bal	bal / pal	EUR / m	EUR / role
10124	4026639016058	15 m	20 cm	4	30	2,12	31,80

ZVLÁŠTNOSTI:

Integrovaná výztuž do omítky zajišťuje vysokou stabilitu přilehlého podkladu omítky. Není tak zapotřebí žádné další výztuže omítky.

TECHNICKÉ ÚDAJE:

Materiál:	PET-textilie s výztuží do omítky a funEURní membránou
Lepidlo:	Speciální akrylátové lepidlo
Sd-hodnota:	2,3 m
Teplotná stabilita:	Dlouhodobě od -40 °C do +90 °C
Teplota zpracování:	Od -10 °C



CONTEGA® **SL**

Dvouvrstvá napojovací páska na omítku s parobrzdnými vlastnostmi

OBLAST POUŽITÍ: Umožňuje neprodyšné napojení oken a dveří ze strany interiéru dle doporučení RAL.

Číslo výrobku	GTIN	Délka	Šířka	ks / bal	bal / pal	EUR / m	EUR / role
11384	4026639113849	30 m	8,5 cm	8	30	1,04	31,20
11396	4026639113962	30 m	12 cm	8	30	1,39	41,70

ZVLÁŠTNOSTI:

Se svými 0,3 mm je extra tenká a flexibilní. Pásku je možné pohodlně přizpůsobit a skládat v rozích. CONTEGA SL se nalepí lepicí páskou na okna /dveře. V rozích se docílí neprodyšnosti naskládáním pásky do potřebného tvaru.

TECHNICKÉ ÚDAJE:

Materiál:	Dvouvrstvá speciální membrána z PET textilie a PP-kopolymerové funEURní membrány
Lepidlo:	Speciální akrylátové lepidlo
Sd-hodnota:	2,3 m
Tloušťka:	1,3 mm
Teplotná stabilita:	-40 °C do +90 °C
Teplota zpracování:	Od -10 °C



CONTEGA[®] SOLIDO SL

Vzduchotěsná, snadno omíatelná páska s celoplošným lepením do interiéru

OBLAST POUŽITÍ: Celoplošné lepicí a omíatelná páska CONTEGA SOLIDO SL zajišťuje vzduchotěsné a parobrzdné napojení oken a dveří k materiálům jako jsou dřevo a minerální podklady (beton, vápenopískové zdivo). Upravené, vodotěsné pevné lepidlo poskytuje rychlé a trvalé přilepení k podkladu.

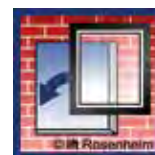
Číslo výrobku	GTIN	Délka	Šířka	ks / bal	bal / pal	EUR / m	EUR / role
15431	4026639154316	30 m	8 cm	8	48	1,24	37,20
15432	4026639154323	30 m	10 cm	8	36	1,55	46,50
15433	4026639154330	30 m	15 cm	4	48	2,29	68,70
15434	4026639154347	30 m	20 cm	4	36	3,08	92,40

ZVLÁŠTNOSTI:

Napojovací lepidlo do interiéru a exteriéru. Zpracování od -15°C. Rychlé, čisté a bezpečné použití přímo z pásky. Není zapotřebí čekat na schnutí, okamžitá extrémní lepicí síla, neprodyšné napojení. Na nosných podkladech není potřeba použít přítlačné latě. Vodovzdorné SOLID lepidlo bez změkčovadel, rozpouštědel, emulgátorů a konzervačních látek. Nejlepší hodnoty v testu škodlivin.

TECHNICKÉ ÚDAJE:

Materiál:	PP netkaný podklad, PP kopolymerová speciální membrána
Lepidlo:	Vodotěsné SOLID lepidlo
Sd-hodnota:	2,8 m
Vzduchotěsnost:	až 1000 Pa, okolního prostředí
Tepelná stabilita:	Dlouhodobě -40 °C do +90 °C
Teplota zpracování:	od -10 °C

**CONTEGA[®] SOLIDO SL-D**

Celoplošně lepicí páska pro napojení na okna v interiéru s doplňkovou lepicí zónou na textilní straně

OBLAST POUŽITÍ: Celoplošně lepicí a omíatelná napojovací páska CONTEGA SOLIDO SL-D zaručuje neprodyšné a parobrzdné napojení oken a dveří na straně interiéru na sousední stavební díly z dřeva a minerálních podkladů, jako např. beton a zdivo. Integrovaná lepicí zóna na textilní straně zaručuje jednoduché napojení na okna a dveře. Zalepená spára je okamžitě neprodyšná a spoj zatížitelný. Textilii je možné jednoduše omítnout. Lepené spoje vyhovují požadavkům DIN 4108-7, SIA 180 a OENORM B 8110-2.

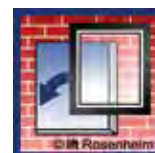
Číslo výrobku	GTIN	Délka	Šířka	ks / bal	bal / pal	EUR / m	EUR / role
16038	4026639160386	30 m	80 mm	8	36	1,71	51,30
15985	4026639159854	30 m	100 mm	8	36	2,04	61,20
NOVÉ 1AR01629	4026639216298	30 m	15 cm	8	24	2,79	83,70
NOVÉ 1AR01637	4026639216373	30 m	20 cm	4	36	3,56	106,80

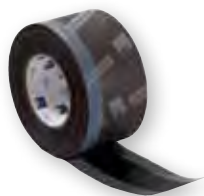
ZVLÁŠTNOSTI:

Celoplošně lepí, spára je okamžitě neprodyšná a spoj zatížitelný. Extrémní lepicí síla též na minerálních podkladech díky modifikovanému vodovzdornému SOLID lepidlu. Omíatelná. Integrovaná lepicí zóna na straně s textilii pro jednoduché napojení na okna a dveře. Lehce zpracovatelná

TECHNICKÉ ÚDAJE:

Materiál:	Nosná textilie z PP, speciální membrána z kopolymeru PP
Lepidlo:	Modifikované vodovzdorné SOLID lepidlo / speciální akrylátové adhezni lepidlo
Separční vrstva:	Jednotná, respektive na dva pruhy rozdělená silikonovaná PE-folie
Sd-hodnota:	2,8 m
Vzduchotěsnost:	až 1000 Pa, okolního prostředí
Tepelná stabilita:	Dlouhodobě -40 °C do +90 °C
Teplota zpracování:	Od -10 °C





CONTEGA[®] EXO Napojovací okenní páska do exteriéru

OBLAST POUŽITÍ: Pro venkovní větrotěsné napojení tepelně izolovaných spár při instalaci oken a dveří.

Číslo výrobku	GTIN	Délka	Šířka	ks / bal	bal / pal	EUR / m	EUR / role
11946	4026639119469	30 m	8,5 cm	8	30	1,04	31,20
11947	4026639119476	30 m	12 cm	8	30	1,39	41,70

ZVLÁŠTNOSTI:

Je obzvláště přizpůsobivá a přilnavá. V rozích ji lze lehce skládat. Lze ji použít univerzálně ve dřevěných i zděných konstrukcích. Monolitický funEURní film podporuje vysychání z konstrukce směrem ven.

TECHNICKÉ ÚDAJE:

Materiál:	Dvouvrstvá speciální membrána z PP-textilie a TEEE-funEURního filmu
Lepidlo:	Speciální akrylátové lepidlo
Sd-hodnota:	0,05 m
Vodotěsnost:	až 600 Pa, okolního prostředí
Tepelná stabilita:	Dlouhodobě od -40 °C do +90 °C
Teplota zpracování:	Od -10 °C
Vystavení povětrnostním podmínkám:	3 měsíce



CONTEGA[®] SOLIDO EXO Difúzně otevřená, snadno omíatelná páska s celoplošným lepením do exteriéru

OBLAST POUŽITÍ: Celoplošně lepicí a omíatelná páska CONTEGA SOLIDO EXO zajišťuje difúzně otevřené a větrotěsné napojení oken a dveří k materiálům jako jsou dřevo a minerální podklady (beton, vápenopískové zdivo). Upravené, vodotěsné pevné lepidlo poskytuje rychlé a trvalé přilepení k podkladu.

Číslo výrobku	GTIN	Délka	Šířka	ks / bal	bal / pal	EUR / m	EUR / role
15439	4026639154392	30 m	8 cm	8	48	1,24	37,20
15440	4026639154408	30 m	10 cm	8	36	1,55	46,50
15441	4026639154415	30 m	15 cm	4	48	2,29	68,70
15442	4026639154422	30 m	20 cm	4	36	3,08	92,40

ZVLÁŠTNOSTI:

Celoplošně nanesené lepidlo, spoj je ihned odolný proti větru a prudkému dešti. Extrémní přilnavost na minerální povrch na základě voděodolného SOLID lepidla. Lze snadno omítnout; páska pro připojení na okenní rám před a po montáži. Snadná montáž.

TECHNICKÉ ÚDAJE:

Materiál:	PP netkaný podklad, PP kopolymerová speciální membrána
Lepidlo:	Vodotěsné SOLID lepidlo
Separční vrstva:	1 nebo 2 dělitelná, silikonizovaná PE
Sd-hodnota:	0,7 m
Vodotěsnost:	až 600 Pa, okolního prostředí
Vystavení povětrnostním vlivům:	3 měsíce
Tepelná stabilita:	Dlouhodobě -40 °C do +90 °C
Teplota zpracování:	Od -10 °C

CONTEGA[®] SOLIDO EXO-D

Celoplošně lepicí páska pro napojení na okna v exteriéru s doplňkovou lepicí zónou na textilní straně

OBLAST POUŽITÍ: Celoplošně lepicí a omítatelná napojovací páska CONTEGA SOLIDO EXO-D zaručuje neprodyšné a parobrzdné napojení oken a dveří na straně exteriéru na sousední stavební díly z dřeva a minerálních podkladů, jako např. beton a zdivo. Integrovaná lepicí zóna na textilní straně zaručuje jednoduché napojení na okna a dveře. Zalepená spára je okamžitě neprodyšná a spoj zatížitelný. Textilii je možné dle našich pokynů ke zpracování jednoduše omítnout.



Číslo výrobku	GTIN	Délka	Šířka	ks / bal	bal / pal	EUR / m	EUR / role
16135	4026639161352	30 m	8 cm	8	36	1,71	51,30
16136	4026639161369	30 m	10 cm	8	36	2,04	61,20

ZVLÁŠTNOSTI:

Celoplošně lepicí, spára je okamžitě větrotěsná a odolná proti přívalovému dešti. Extrémní lepicí síla též na minerálních podkladech díky modifikovanému voděodolnému SOLID lepidlu. Omítatelná. Integrovaná lepicí zóna na straně s textilii pro jednoduché lepené spoje na oknech a dveřích. Lehce zapracovatelná.

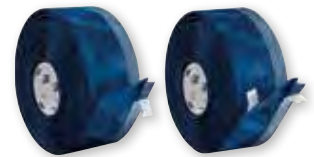
TECHNICKÉ ÚDAJE:

Materiál:	Nosná textilie z PP, speciální membrána z kopolymeru PP
Lepidlo:	Modifikované voděodolné SOLID lepidlo / speciální akrylátové adhezivní lepidlo
Separáčn	Jednotná, respektive na dva pruhy rozdělená silikonovaná PE-folie
Sd-hodnota:	0,7 m
Vodotěsnost:	až 600 Pa, okolního prostředí
Tepelná stabilita:	Dlouhodobě -40 °C do +90 °C
Teplota zpracování:	Od -10 °C

CONTEGA[®] IQ

Inteligentní páska pro napojování oken při použití v interiéru i exteriéru

OBLAST POUŽITÍ: Pro interiérové neprodyšné napojení oken a dveří na parobrzdnou a neprodyšné izolující vrstvu dle DIN 4108-7. Díky inteligentní, vlhkostně proměnlivé funEURní membráně je CONTEGA IQ vhodná též pro venkovní napojení odolné proti větru a silnému dešti. Páska je vybavena dilatačním záhybem pro toleranci pohybu stavebních dílů.



Na beton s 1 samolepicím proužkem

Na dřevo s 2 samolepicími proužky

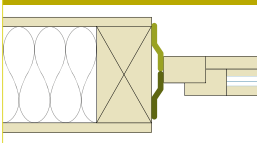
Číslo výrobku	GTIN	Délka	Šířka	Výrobek	ks / bal	bal / pal	EUR / m	EUR / role
12941	4026639129413	30 m	9 cm	1 Lepicí páska (použití na beton)	8	30	1,94	58,20
13016	4026639130167	30 m	9 cm	2 Lepicí pásky (použití na dřevo)	8	30	2,23	66,90

ZVLÁŠTNOSTI:

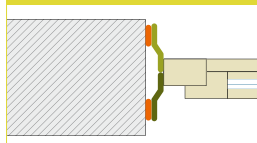
CONTEGA IQ je obzvláště přizpůsobivá a přilnavá. V rozích ji lze lehce skládat. Lze ji použít univerzálně v dřevěných i zděných konstrukcích. Inteligentní, vlhkostně proměnlivý funEURní film podporuje vysychání konstrukce směrem ven. Vlhkostně variabilní hodnota sd: montáž oken dle doporučení RAL se stejnou páskou z interiéru i exteriéru. Parobrzdné a neprodyšné napojení oken a dveří v interiéru dle DIN 4108-7, SIA 180 a OENORM B 8110-2. Difúzně otevřené, větrotěsné napojení v exteriéru, odolné proti prudkému dešti. Obzvláště přizpůsobivá a přilnavá, v rozích ji lze lehce skládat. Stranu s textilii lze omítnout. S dilatačním záhybem pro toleranci pohybu stavebních dílů.

TECHNICKÉ ÚDAJE:

Materiál:	Netkaná PP a PE kopolymer speciální membrána
Lepidlo:	Speciální akrylátové lepidlo
Sd-hodnota:	0,25-10 m difúzně proměnlivá
Tepelná stabilita:	-40 °C do +90 °C
Teplota zpracování:	Od -10 °C
Vystavení povětrnostním podmínkám:	3 měsíce

**A Dřevěná rámová konstrukce**

CONTEGA IQ je napojena jedním samolepicím páskem na stranu rámu a druhým u podhledu.

B Beton

CONTEGA IQ je spojena samolepicím páskou na stranu rámu a přilepena pomocí lepidla ORCON F nebo ORCON CLASSIC k podhledu.



CONTEGA[®] FIDEN EXO

Expanzní, parobrzdná a dešti odolná páska pro utěsnění spár z vnější strany

OBLAST POUŽITÍ: Expanzní páska CONTEGA FIDEN EXO zajišťuje vnější, difúzně otevřené utěsnění spár s ochranou proti dešti. Vysoce odolná proti povětrnostním vlivům, opatřena samolepicím pruhem z jedné strany pro snadnou montáž.

Číslo výrobku	GTIN	Délka	Šířka	Tloušťka	ks / bal	bal / pal	EUR / 100 m	EUR / role
15547	4026639155474	10 m	10 mm	2-3 mm	30	60	0,41	4,10
15548	4026639155481	10 m	15 mm	2-3 mm	20	60	0,59	5,90
15549	4026639155498	8 m	12 mm	3-6 mm	25	60	0,52	4,16
15550	4026639155504	8 m	15 mm	3-6 mm	20	60	0,77	6,16
15552	4026639155528	5 m	15 mm	5-10 mm	20	60	1,06	5,30
15553	4026639155535	5 m	20 mm	5-10 mm	15	60	1,34	6,70
15554	4026639155542	4,3 m	15 mm	7-12 mm	20	60	1,35	5,81
15555	4026639155559	4,3 m	20 mm	7-12 mm	15	60	1,71	7,35
15556	4026639155566	3,3 m	20 mm	8-15 mm	15	60	1,91	6,30
15557	4026639155573	2,6 m	20 mm	10-18 mm	15	60	2,51	6,53

ZVLÁŠTNOSTI:

Zvláště odolná proti povětrnostním vlivům; BG1 kvalita. Dešti odolná a difúzní. RAL - zajištěna kvalita instalace. Různé velikosti pro všechny obvyklé šířky spár.

TECHNICKÉ ÚDAJE:

Materiál:	Pružná polyuretanová pěna s otevřenými buňkami a polymerní impregnací
Sd-hodnota:	< 0,5 m
Propustnost:	$a < 0,1 \text{ m}^3 / [(h \cdot m) \cdot (\text{daPa}) \cdot n]$
Vodotěsnost:	Požadavky jsou splněny do 600 Pa
Odolnost proti povětrnostním vlivům:	Potvrzeno
Teplota zpracování:	Od +1 °C
Tepelná stabilita:	Dlouhodobě -30 °C do +90 °C
Skladovatelnost:	1 °C - 20 °C, 12 měsíců, v chladu a suchu



CONTEGA[®] SOLIDO IQ

Inteligentní, celoplošně lepicí páska pro napojení oken, vhodná do interiéru a exteriéru

OBLAST POUŽITÍ: Pro neprodyšné napojení oken a dveří na parobrzdnou a neprodyšnou vnitřní izolační vrstvu. Díky inteligentní funEURní membráně s vlhkostně proměnlivým difúzním odporem je CONTEGA SOLIDO IQ vhodná též pro použití do exteriéru na větrotěsná napojení, odolná proti přívalovému dešti.

Číslo výrobku	GTIN	Délka	Šířka	ks / bal	bal / pal	EUR / m	EUR / role
16811	4026639168115	30 m	8 cm	8	48	1,38	41,40
16815	4026639168153	30 m	10 cm	8	36	1,72	51,60
16817	4026639168177	30 m	15 cm	4	48	2,53	75,90
16819	4026639168191	30 m	20 cm	4	36	3,39	101,70

ZVLÁŠTNOSTI:

Bezpečná aplikace: stejná páska do interiéru i exteriéru díky inteligentní funEURní membráně.

Šetří čas: spára je okamžitě vzduchotěsná, izoluje proti přívalovému dešti a je zatížitelná. Bezpečné napojení: voděodolné lepidlo SOLID drží extrémně dobře i na minerálních podkladech. Extra tenká: lehké skládání v rozích. Použití na stavbách v souladu s normou: pro neprodyšné napojení dle DIN 4108-7, SIA 180 a OENORM B 8110-2. Textilní strana je omítatelná: definovaný přechod mezi napojením okna a omítkou. Nejlepší výsledky v testu škodlivin, zkouška provedena dle AgBB / ISO 16000.

TECHNICKÉ ÚDAJE:

Materiál:	PP netkaný podklad, PP kopolymerová speciální membrána
Lepidlo:	Modifikované voděodolné SOLID lepidlo
Separční vrstva:	Jednotná, respektive na dva pruhy rozdělená silikonovaná PE-folie
Sd-hodnota:	0,4 - > 25 m
g-hodnota:	2 - > 125 MN s/g
Tepelná stabilita:	Dlouhodobě od -40 °C do 90 °C ; -40 °F až 194 °F
Teplota zpracování:	od -10 °C ; 14 °F
Vystavení povětrnostním vlivům:	3 měsíce

CONTEGA[®] SOLIDO IQ-D

Inteligentní, celoplošně lepicí páska pro napojení oken, vhodná do interiéru a exteriéru, s doplňkovou lepicí zónou

OBLAST POUŽITÍ: Pro neprodyšné napojení oken a dveří na parozbrzdou a neprodyšnou vnitřní izolační vrstvu. Díky inteligentní funEURní membráně s vlhkostně proměnlivým difúzním odporem je CONTEGA SOLIDO IQ-D vhodná též pro použití do exteriéru na větrotěsná napojení, odolná proti přivalovému dešti. Lepicí zóna na textilní straně umožňuje jednoduché přilepení na okna a dveře při aplikaci před jejich montáží.



NOVĚ

Číslo výrobku	GTIN	Délka	Šířka	ks / bal	bal / pal	EUR / m	EUR / role
16821	4026639168214	30 m	8 cm	8	36	1,89	56,70
16825	4026639168252	30 m	10 cm	8	36	2,26	67,80
1AR02293	4026639222930	30 m	15 cm	8	24	3,09	92,70

ZVLÁŠTNOSTI:

Bezpečná aplikace: stejná páska do interiéru i exteriéru díky inteligentní funEURní membráně.

Šetří čas: spára je okamžitě vzduchotěsná, izoluje proti přivalovému dešti a spoj je zatížitelný. Bezpečné napojení: voděodolné lepidlo SOLID drží extrémně dobře i na minerálních podkladech. Extra tenká: lehké skládání v rozích. Použití na stavbách v souladu s normou: pro neprodyšné napojení dle DIN 4108-7, SIA 180 a OENORM B 8110-2. Textilní strana omítkatelná: definovaný přechod mezi napojením okna a omítkou. Nejlepší výsledky v testu škodlivin, zkouška provedena dle AgBB / ISO 16000

TECHNICKÉ ÚDAJE:

Materiál:	PP netkaný podklad, PP kopolymerová speciální membrána
Lepidlo:	Modifikované voděodolné SOLID lepidlo
Separáční vrstva:	Jednotná, respektive na dva pruhy rozdělená silikonovaná PE-folie
Sd-hodnota:	0,4 - > 25 m
g-hodnota:	2 - > 125 MN s/g
Teplotná stabilita:	Dlouhodobě od -40 °C do 90 °C ; -40 °F až 194 °F
Teplota zpracování:	od -10 °C ; 14 °F
Vystavení povětrnostním vlivům:	3 měsíce

TESCON[®] SPRIMER

Sprejová penetrační

OBLAST POUŽITÍ: Základní adhezivní penetrační sprej na dřevo, dřevovláknité desky, zdivo, střechu, stěnu a základovou desku. K přípravě podkladu pro následné lepení pomocí pro clima lepicích pásek řady TESCON, EXTOSOAL a CONTEGA.

Balení	Číslo výrobku	GTIN	Obsah	Šířka penetrace	Dosah	ks / bal	bal / pal	EUR / ks
Plechovka	1AR01114	4026639211149	400 ml	60 mm	cca 20 m	12	84	9,99
				75 mm	cca 17 m			
				150 mm	cca 9 m			
Plechovka	1AR01050	4026639210500	750 ml	60 mm	cca 38 m	6	56	17,44
				75 mm	cca 31 m			
				150 mm	cca 17 m			

Úroveň spotřeby se může lišit v závislosti na druhu podkladu a způsobu použití.

ZVLÁŠTNOSTI:

Snadno se aplikuje - sprej přímo z plechovky, bez kontaminace okolních konstrukcí. Bezpečné napojení - proniká hluboko a zpevní nesoudržné i prašné povrchy. Šetří čas: Lepicí pásky lze ihned lepit po aplikaci sprejové penetrace. Flexibilní použití na suché i mírně vlhké podklady v každé sezóně. Aplikace je možná i v mrazu.

TECHNISCHE DATEN:

Materiál:	syntetický kaučuk
Teplotná stabilita:	Dlouhodobě -25 °C do ~90 °C, krátkodobě do 100 °C (1h)
Teplota zpracování:	Od -5 °C do +40 °C
Skladování	V suchu a nemrzoucími prostředím





TESCON® PRIMER RP

Bezropouštědlový základní nátěr, není potřeba nechat schnout

OBLAST POUŽITÍ: Základní adhezivní nátěr na dřevo, dřevovláknité desky, zdivo, střechu, stěnu a základovou desku. K přípravě podkladu pro následné lepení pomocí pro clima lepicích pásek TESCON No. 1, TESCON VANA, TESCON PROFIL, BUDAX TOP, pásek řady EXTONSEAL, jakož i napojovacího lepidla ORCON F a ECO COLL.

Balení	Číslo výrobku	GTIN	Obsah	Šířka nátěru	Dosah	ks / bal	bal / pal	EUR / ks
Plechovka	11427	4026639114273	0,75 l	60 mm	cca 60 m	6	90	14,36
				75 mm	cca 45 m			
				150 mm	cca 22 m			
Plechovka	11430	4026639114303	2,5 l	60 mm	cca 185 m	4	40	42,95
				75 mm	cca 150 m			
				150 mm	cca 75 m			
Láhev	11449	4026639114495	1 l	60 mm	cca 75 m	6	72	17,82
				75 mm	cca 60 m			
				150 mm	cca 30 m			

Množství spotřeby se může lišit v závislosti na podkladu a způsobu nanášení.

ZVLÁŠTNOSTI:

S jedním litrem Primeru lze ošetřit 10 m² plochy. Pro extra rychlou práci není zapotřebí nechat uschnout, lze lepit přímo na vlhký nátěr Primeru.

TECHNICKÉ ÚDAJE:

Materiál:	Kopolymer akrylátu, bez rozpouštědel
Tepelná stabilita:	Od -40 °C do +90 °C
Teplota zpracování:	Od -10 °C do +45 °C
Skladování:	V suchu a nemrzoucím prostředí



TESCON® Vana patch

Lepicí záplata

OBLAST POUŽITÍ: Pro trvale neprodyšné a bezpečné opravné lepicí spoje v interiéru. Vhodné též pro zalepení otvorů po zafoukávání izolace.

Číslo výrobku	GTIN	Délka	Šířka	ks / bal	bal / pal	EUR / ks	EUR / role
10795	4026639016560	18 cm	18 cm	25	-	0,78	19,50
10595	4026639016553	18 cm	18 cm	150	112	0,70	105,00

ZVLÁŠTNOSTI:

TESCON VANA Patch se dodává připravený k okamžitému použití. Separační vrstvu lze díky přesahujícím okrajům jednoduše stáhnout.

TECHNICKÉ ÚDAJE:

Materiál:	Speciální-Vlies z PP
Lepidlo:	Voděodolné SOLID-lepidlo
Separační vrstva:	Silikonovaný papír
Tepelná stabilita:	Dlouhodobě od -40 °C do +90 °C
Teplota zpracování:	Od -10 °C
Vystavení povětrnostním podmínkám:	6 měsíců



TESCON® SANAPATCH

Samolepicí záplata s funkcí Easy-Off pro lepení na těžce přístupných místech

OBLAST POUŽITÍ: Samolepicí záplata s funkcí Easy-Off pro lepení a izolaci velmi úzkých, těžce přístupných místech. TESCON SANAPATCH se nejprve umístí a vyrovná. Poté se stáhne přesahující separační fólie Easy-Off. To umožní jednoduché, rychlé a čisté lepení. Použití například u:

- napojení zpodněnice na věnec pod krokvy při sanaci střechy zvenčí
- potrubí umístěného velmi blízko sousedních stavebních dílů
- v prostoru vazby

Číslo výrobku	GTIN	Délka	Šířka	ks / bal	EUR / ks	EUR / bal
16374	4026639163745	130 mm	100 mm	25	1,22	30,50

ZVLÁŠTNOSTI:

Přesahující separační fólie umožňuje jednoduché, rychlé a čisté zalepení těžce přístupných míst. Separační fólii stáhněte teprve až když je samolepicí záplata umístěna a vyrovnána na místě určení. Dělicí spáru v separační fólii můžete individuálně nasměrovat podle konkrétní potřeby na stavbě. Bezpečné přelepení spár. Lze vystavit povětrnostním vlivům 6 měsíců. Voděodolné lepidlo

TECHNICKÉ ÚDAJE:

Materiál:	Speciální-Vlies z PP
Lepidlo:	Voděodolné SOLID-lepidlo
Separační vrstva:	Silikonovaný papír
Tepelná stabilita:	Dlouhodobě od -40 °C do +90 °C
Teplota zpracování:	Od -10 °C
Vystavení povětrnostním podmínkám:	6 měsíců

UNI TAPE XL Lepicí-záplata

OBLAST POUŽITÍ: Pro trvale neprodyšné a bezpečné opravné lepicí spoje v interiéru. Vhodné též pro zalepení otvorů po zafoukávání izolace.

Číslo výrobku	GTIN	Délka	Šířka	ks / bal	bal / pal	EUR / m	EUR / role
10111	4026639016379	30 m	20 cm	1	112	2,17	65,10
10112	4026639016324	30 m	15 cm	1	112	1,64	49,20

ZVLÁŠTNOSTI:

Z UNI TAPE XL lze odtrhávat pruhy v potřebné délce.

TECHNICKÉ ÚDAJE:

Materiál:	Speciální papír
Lepidlo:	Voděodolné SOLID-lepidlo
Separáční vrstva:	Silikonovaný papír
Tepelná stabilita:	Dlouhodobě od -40 °C do +90 °C
Teplota zpracování:	Od -10 °C



KAFLEX mono/duo Těsnící manžeta pro 1 kabel, Ø 4,8–12mm/ Těsnící manžeta pro 2 kabely, Ø 4,8–12mm

OBLAST POUŽITÍ: Těsnící manžety z robustního a vysoce flexibilního EPDM. Optimálně vhodné pro rychlé a trvale těsné provedení průchodu kabelů a trubek skrz neprodyšně izolující vrstvu. Použití i ve venkovním prostředí, např. ve spodních konstrukcích střech nebo u sanačních parobrdz.

Výrobek	Číslo výrobku	GTIN	Délka	Šířka	ks / bal	EUR / ks	EUR / bal
KAFLEX mono pro 1 kabel – Ø 4,8–12 mm	10724	4026639016195	14,5 cm	14,5 cm	5	2,94	14,70
KAFLEX mono pro 1 kabel – Ø 4,8–12 mm	10725	4026639016188	14,5 cm	14,5 cm	30	2,24	67,20
KAFLEX duo pro 2 kabely – Ø 4,8–12 mm	10726	4026639016171	14,5 cm	14,5 cm	5	2,94	14,70
KAFLEX duo pro 2 kabely – Ø 4,8–12 mm	10727	4026639016072	14,5 cm	14,5 cm	30	2,24	67,20

ZVLÁŠTNOSTI:

Z vysoce kvalitního EPDM, optimální pro trvale neprodyšné prostupy kabelů a trubek. Žádné vystupující hrdlo, rychlá instalace. Lze dodatečně posouvat po kabelech a trubkách bez poškození neprodyšně izolující vrstvy.

TECHNICKÉ ÚDAJE:

Materiál:	Speciální fleece z PP a EPDM, SOLID-lepidlo
Lepidlo:	Voděodolné SOLID-lepidlo
Separáční vrstva:	Silikonovaný papír
Tepelná stabilita:	-40 °C do +150 °C (EPDM)
Teplota zpracování:	Od -10 °C
Skladovatelnost:	Skladovat v chladu a suchu



KAFLEX multi Kabelové manžety pro 16 kabelů s Ø 4,8–12 mm

OBLAST POUŽITÍ: Těsnící manžety z robustního a vysoce flexibilního EPDM pro jednoduché, rychlé a trvale těsné provedení průchodů až 16 kabelů skrz neprodyšně izolující vrstvu, nebo spodní konstrukci střechy. Kompletní montážní sada pro jednoduché použití. Lepení pomocí TESCON No. 1 nebo TESCON VANA. Pro 1 až 16 kabelů o průměru 6 – 12 mm.

Výrobek	Číslo výrobku	GTIN	Délka	Šířka	ks / bal	EUR / ks	EUR / bal
KAFLEX multi pro 1 až 16 kabelů – Ø 6–12 mm	10728	4026639016096	14 cm	14 cm	2 *	10,66	21,32
KAFLEX multi pro 1 až 16 kabelů – Ø 6–12 mm	10729	4026639016102	14 cm	14 cm	20	8,00	160,00

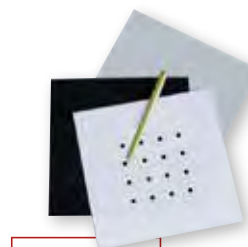
ZVLÁŠTNOSTI:

Lez použit pro 1 až 16 kabelů. Z vysoce kvalitního EPDM, optimální pro trvale neprodyšné prostupy kabelů a trubek. Žádné vystupující hrdlo, rychlá instalace. Lze dodatečně posouvat po kabelech a trubkách bez poškození neprodyšně izolující vrstvy.

TECHNICKÉ ÚDAJE:

Materiál:	EPDM
Tepelná stabilita:	-40 °C do +150 °C
Teplota zpracování:	Od -10 °C
Skladování:	Skladovat v chladu a suchu

včetně 2 m lepicí pásky v krabici





KAFLEX post Kabelové manžety pro dodatečnou instalaci

OBLAST POUŽITÍ: Používají se pro rychlé a trvale bezpečné začlenění již instalovaných kabelů do neprodyšně izolující vrstvy dle DIN 4108-7. Díky vodostálému lepidlu a nosnému materiálu je KAFLEX post vhodný též pro použití v exteriéru (např. utěsnění proti větru v prostoru spodní konstrukce střechy a fasády).

Výrobek	Číslo výrobku	GTIN	Délka	Šířka	ks / bal	EUR / ks	EUR / bal
KAFLEX post pro 1 kabel do Ø 12 mm	12942	4026639129420	14 cm	14 cm	5	3,48	17,40
KAFLEX post pro 1 kabel do Ø 12 mm	12943	4026639129437	14 cm	14 cm	20	2,61	52,20

ZVLÁŠTNOSTI:

Neprodyšné lepené spoje dle DIN 4108-7, SIA 180 a OENORM B 8110-2. Bezproblémové napojení na již instalované kabely. Bezpečné napojení, rychlé a jednoduché zaizolování. Extrémně flexibilní a pružná. Vhodná i pro prostupy ve spodní konstrukci střechy.

TECHNICKÉ ÚDAJE:

Materiál:	Speciální netkaná PP / PE folie perforovaná
Lepidlo:	Voděodolné SOLID-lepidlo
Separáčnická vrstva:	Silikonovaný papír
Tepelná stabilita:	Dlouhodobě -40 °C do +90 °C
Teplota zpracování:	Do -10 °C



ROFLEX 20 Trubní manžety pro Ø 15-30 mm

OBLAST POUŽITÍ: Těsnící manžety z robustního a vysoce flexibilního EPDM. Optimálně vhodné pro rychlé a trvale těsné provedení průchodů kabelů a trubek skrz neprodyšně izolující vrstvu. Použití i ve venkovním prostředí, např. ve spodních konstrukcích střech nebo u sanačních parobrdz atd.

Výrobek	Číslo výrobku	GTIN	Délka	Šířka	ks / bal	EUR / ks	EUR / bal
ROFLEX 20 pro potrubí – Ø 15-30 mm	10730	4026639016393	14,5 cm	14,5 cm	5	3,37	16,85
ROFLEX 20 pro potrubí – Ø 15-30 mm	10731	4026639016416	14,5 cm	14,5 cm	30	2,49	74,70

ZVLÁŠTNOSTI:

Z vysoce kvalitního EPDM, optimální pro trvale neprodyšné prostupy kabelů a trubek. Žádné vystupující hrdlo, rychlá instalace. Lze dodatečně posouvat po kabelech a trubkách bez poškození neprodyšně izolující vrstvy.

TECHNICKÉ ÚDAJE:

Materiál:	Speciální-Vlies z PP s EPDM
Lepidlo:	Voděodolné SOLID-lepidlo
Separáčnická vrstva:	Silikonový papír
Tepelná stabilita:	-40 °C do +150 °C (EPDM)
Teplota zpracování:	Od -10 °C
Skladovatelnost:	Skladovat v chladu a suchu



ROFLEX 20 multi Chráničková multimanžeta až pro 9 trubek/chráničků

OBLAST POUŽITÍ: Manžeta na chráničky z robustního a vysoce pružného EPDM pro jednoduché, rychlé a trvale těsné prostupy až 9 trubek o průměru 15 - 30 mm skrze neprodyšně izolující vrstvy nebo spodní konstrukci střechy. Kompletní montážní sada pro jednoduché použití. Lepení pomocí TESCON No. 1 nebo TESCON VANA.

Výrobek	Číslo výrobku	GTIN	Délka	Šířka	ks / bal	EUR / ks	EUR / bal
ROFLEX 20 multi až pro 9 trubek	12936	4026639129369	20 cm	20 cm	2 *	15,87	31,74

Včetně 2,4 m lepicí pásky v krabici

ZVLÁŠTNOSTI:

Kompletní sada až pro 9 trubek. Bezpečné napojení, rychlé a jednoduché zaizolování v interiéru i exteriéru. Vysoce kvalitní EPDM extrémně flexibilní a pružná, nevystupující ucpávka. Vhodná též pro prostupy ve spodní konstrukci střechy. Kabely a potrubí je možné protahovat i dodatečně.

TECHNICKÉ ÚDAJE:

Materiál:	EPDM
Tepelná stabilita:	-40 °C do +150 °C
Teplota zpracování:	Od -10 °C
Skladovatelnost:	Skladovat v chladu a suchu

Veškeré manžety a detailní řešení lze koupit i po kusech. V případě potřeby volejte: +420 326 901 411

ROFLEX 30/50/100/150/200/250/300 Trubní manžety

OBLAST POUŽITÍ: Těsnící manžety z robustního a vysoce flexibilního EPDM. Optimálně vhodné pro rychlé a trvale těsné provedení průchodů kabelů a trubek skrz neprodyšně izolující vrstvu. Použití i ve venkovním prostředí, např. ve spodních konstrukcích střeš nebo u sanačních parobrd. Manžety se přilepují pomocí pásky TESCON No. 1 nebo TESCON VANA.

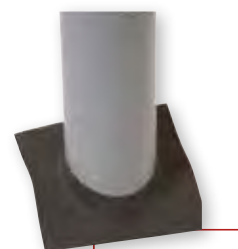
Výrobek	Číslo výrobku	GTIN	Délka	Šířka	ks / bal	EUR / ks	EUR / bal
ROFLEX 30 pro potrubí Ø 30-50 mm	14166	4026639141668	14 cm	14 cm	2	4,84	9,68
ROFLEX 30 pro potrubí Ø 30-50 mm	14167	4026639141675	14 cm	14 cm	20	3,15	63,00
ROFLEX 50 pro potrubí Ø 50-90 mm	10732	4026639016430	14 cm	14 cm	2	4,84	9,68
ROFLEX 50 pro potrubí Ø 50-90 mm	10733	4026639016447	14 cm	14 cm	20	3,15	63,00
ROFLEX 100 pro potrubí Ø 100-120 mm	10734	4026639016454	20 cm	20 cm	2	5,66	11,32
ROFLEX 100 pro potrubí Ø 100-120 mm	10735	4026639016461	20 cm	20 cm	20	3,70	74,00
ROFLEX 150 pro potrubí Ø 120-170 mm	10736	4026639016478	25 cm	25 cm	2	7,72	15,44
ROFLEX 150 pro potrubí Ø 120-170 mm	10737	4026639016485	25 cm	25 cm	20	5,01	100,20
ROFLEX 200 pro potrubí Ø 170-220 mm	10738	4026639016492	30 cm	30 cm	2	9,36	18,72
ROFLEX 200 pro potrubí Ø 170-220 mm	10740	4026639016508	30 cm	30 cm	20	6,09	121,80
ROFLEX 250 pro potrubí Ø 220-270 mm	12832	4026639128324	45 cm	45 cm	2	13,92	27,84
ROFLEX 300 pro potrubí Ø 270-320 mm	12842	4026639128423	50 cm	50 cm	2	17,30	34,60

ZVLÁŠTNOSTI:

Z vysoce kvalitního EPDM, optimální pro trvale neprodyšně prostupy kabelů a trubek. Žádné vystupující hrdlo, rychlá instalace. Lze dodatečně posouvat po kabelech a trubkách bez poškození neprodyšně izolující vrstvy.

TECHNICKÉ ÚDAJE:

Materiál:	EPDM
Tepelná stabilita:	-40 °C do +150 °C
Teplota zpracování:	Od -10 °C
Skladovatelnost:	Skladovat v chladu a suchu



ROFLEX 50/100/200



ROFLEX **SOLIDO** Omítkatelná trubní manžeta

OBLAST POUŽITÍ: Těsnící omítkatelné manžety. Optimálně vhodné pro rychlé a trvale těsné provedení průchodů kabelů a trubek skrz vrstvu omítky na zdivu nebo betonu u stěn a stropů. Použitelné i ve venkovním prostředí.

Výrobek	Číslo výrobku	GTIN	Ø Manžety	Pro Ø potrubí	ks / bal	EUR / ks	EUR / bal
ROFLEX SOLIDO 50	1AR00954	4026639209542	200 mm	Ø 50-80 mm	2	4,53	9,06
ROFLEX SOLIDO 50	1AR01136	4026639211361	200 mm	Ø 50-80 mm	10	3,60	36,00
ROFLEX SOLIDO 100	1AR01137	4026639211378	250 mm	Ø 90-120 mm	2	5,90	11,80
ROFLEX SOLIDO 100	1AR01138	4026639211385	250 mm	Ø 90-120 mm	10	4,98	49,80
ROFLEX SOLIDO 150	1AR01139	4026639211392	296 mm	Ø 130-170 mm	2	8,22	16,44
ROFLEX SOLIDO 150	1AR01140	4026639211408	296 mm	Ø 130-170 mm	10	7,29	72,90
ROFLEX SOLIDO 200	1AR01141	4026639211415	346 mm	Ø 180-220 mm	2	11,34	22,68
ROFLEX SOLIDO 200	1AR01142	4026639211422	346 mm	Ø 180-220 mm	10	10,33	103,30

VÝHODY:

Rychlé a snadné utěsnění uvnitř i vně zděných a betonových konstrukcí. Bezpečné spojení pomocí voděodolného SOLID lepidla. Použití je v souladu se standardem pro vzduchotěsné spoje dle DIN 4108-7, SIA 180 a OENORM B 8110-2.

TECHNICKÉ ÚDAJE:

Materiál:	Speciální textilie z PP s EPDM
Lepidlo:	Voděodolné SOLID-lepidlo
Separáčnická vrstva:	Dělená silikonová PE-folie
Průměr potrubí:	50 - 220 mm
Vystavení povětrnostním podmínkám:	3 měsíce
Teplota zpracování:	Od -10 °C
Tepelná stabilita:	Dlouhodobě od -40 °C do +90 °C



Veškeré manžety a detailní řešení lze koupit i po kusech. V případě potřeby volejte: +420 326 901 411

SPOJOVACÍ MATERIÁL



ROFLEX exto

Větruodolná manžeta pro odvětrávací potrubí u střešních tašek

OBLAST POUŽITÍ: Pro větruodolné těsnění obložení střechy, membrán a dřevoláknitých desek (ve spojení s TESCON PRIMER RP nebo TESCON SPRIMER) na odvětrávací potrubí u střešních tašek. Velikost výrobku ROFLEX exto umožňuje snadnou přilnavost na střešní obložení a pod umístěné odvětrávací potrubí. V případě potřeby může být průchodka naříznuta pro přizpůsobení dané situaci.

Číslo výrobku	GTIN	Délka	Šířka	ks / bal	EUR / ks
14223	4026639142238	560 mm	380 mm	1	13,35

ZVLÁŠTNOSTI:

Trvale utěsněná: větruodolná, voděodolná, propustná. Přesné polohování a snadné přilepení: manžeta se nasazuje přes větrací potrubí. Větrací potrubí lze snadno protáhnout manžetou a přimontovat. Krycí papír lze snadno odstranit. Vysoce kvalitní materiál: veškerá voda je odvedena do stran.

TECHNICKÉ ÚDAJE:

Materiál:	Speciální textilie z PP s EPDM
Lepidlo:	Voděodolné SOLID-lepidlo
Separáčnická vrstva:	Dělená silikonová PE-folie
Průměr potrubí:	100 - 120 mm
Vystavení povětrnostním podmínkám:	6 měsíců
Teplota zpracování:	Od -10 °C
Tepelná stabilita:	Dlouhodobě -40 °C do +90 °C



WELDANO® ROFLEX

Homogenně svařitelná trubní manžeta systému spodních konstrukcí střech SOLITEX WELDANO

OBLAST POUŽITÍ: Bezpečné provedení potrubních průstupů v systému SOLITEX WELDANO. Pro zajištění spoje lze použít chemický svařovací prostředek WELDANO Turga nebo svařovací pistolí.

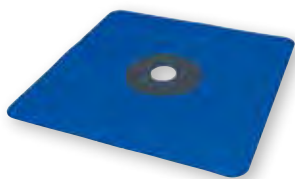
Číslo výrobku	GTIN	Ø Manžety	Pro Ø trubky	ks / bal	bal / pal	EUR / ks	EUR / bal
16371	4026639163714	225 mm	90-125 mm	1	-	27,74	27,74
16372	4026639163721	225 mm	90-125 mm	10	96	22,20	222,00

ZVLÁŠTNOSTI:

Homogenně svařitelný chemickým svařecím prostředkem nebo horkým vzduchem. Difúzně propustný a zároveň extrémně těsný proti přivalovému dešti. S trubkami lze následně ještě manipulovat bez poškození těsnění. Extrémně odolné proti roztržení. Pro potrubí o průměru 90-125 mm

TECHNICKÉ ÚDAJE:

Materiál:	Polyurethan
Průměr trubky:	90 - 125 mm
Vystavení povětrnostním podmínkám:	4 měsíce
Tepelná stabilita:	-40 °C do +80 °C



WELDANO® ROFLEX PLUS

Homogenně svařitelná trubní manžeta v systému spodní konstrukce střechy SOLITEX WELDANO pro sklon střechy do 50°

OBLAST POUŽITÍ: Homogenně svařitelná trubní manžeta pro bezpečné provedení průstupů potrubí v systému spodní konstrukce střechy SOLITEX WELDANO. Vhodná pro sklon střechy o 5° do 50°. S předpřipravenou manžetou se trvale těsné průstupy střech provedou jednoduše a rychle. Aby se dosáhlo trvalé těsnosti i při nahromaděné vodě, musí být na vzniklou přírubu manžety navařen pásek ze SOLITEX WELDANO-S (viz pokyny pro zpracování). Tvarovku lze s pásovinou do spodní konstrukce střechy SOLITEX WELDANO svařit vodotěsně pomocí prostředku na chemické svaření WELDANO TURGA nebo horkým vzduchem.

Číslo výrobku	GTIN	Délka	Šířka	pro potrubí-Ø	kg / bal	ks / bal	EUR / ks	EUR / bal
1AR00452	4026639204523	480 mm	480 mm	90-120 mm	0,25 kg	1	27,74	27,74
1AR00453	4026639204530	480 mm	480 mm	90-120 mm	1,6 kg	10	22,20	222,00

ZVLÁŠTNOSTI:

Homogenně svařitelná v systému SOLITEX WELDANO pomocí prostředku na chemické svaření nebo horkého vzduchu. Pro sklon střechy od 5° do 50°. Pro těsnost při nahromaděné vodě lze přírubu jednoduše prodloužit pomocí SOLITEX WELDANO-S. Extrémně odolná proti roztržení a stabilní. Izoluje proti větru a dešti, vodotěsná.

TECHNICKÉ ÚDAJE:

Materiál:	Polyurethan-polyesterový kompozit
Tloušťka:	2 mm
Průměr potrubí:	90 - 120 mm
Sd-hodnota:	0,6 m
Vystavení povětrnostním podmínkám:	4 měsíce
Tepelná stabilita:	Dlouhodobě -40 °C až +100 °C

WELDANO® TURGA

Chemický svařovací prostředek systému spodních konstrukcí střech SOLITEX WELDANO

OBLAST POUŽITÍ: Svařovací prostředek pro bezpečné lepení přesahů a spojů podstrešních fólií z PU (např. SOLITEX WELDANO). Vhodné také pro lepení doplňků k utěsnění detailů.

Číslo výrobku	GTIN	Obsah	Dosah při 30 mm nátěru	ks / bal	bal / pal	EUR / litr	EUR / bal
16436	4026639164360	1 litr	ca. 200-250 bm	6	50	29,19	29,19

*Množství spotřeby se může lišit v závislosti na způsobu aplikace.***ZVLÁŠTNOSTI:**

Rychlé a bezpečné zpracování u systému SOLITEX WELDANO.

TECHNICKÉ ÚDAJE:

Materiál:	Tetrahydrofuran (90 %), Cyclohexanon (10 %)
Barva:	Transparentní
Teplota zpracování:	>0 °C, optimální 18-20 °C
Skladování:	+15 °C do +25 °C, v suchém a dobře větraném prostředí, pouze v originálním balení, chraňte před horkem a zdroji ohně

**WELDANO® INCAV**

Homogenně svařitelná tvarovka do vnitřního rohu systému spodních konstrukcí střech SOLITEX WELDANO

OBLAST POUŽITÍ: Bezpečné provedení vnitřních rohových spojů v systému SOLITEX WELDANO. Pro zajištění spoje lze použít chemický svařovací prostředek WELDANO Turga nebo svařovací pistoli.

Číslo výrobku	GTIN	Délka	Šířka	ks / bal	EUR / ks	EUR / bal
16361	4026639163615	15 cm	15 cm	4	6,92	27,68
16363	4026639163639	15 cm	15 cm	20	5,61	112,20

ZVLÁŠTNOSTI:

Homogenně svařitelný chemickým svářecím prostředkem nebo horkým vzduchem. Difúzně propustný a zároveň extrémně těsný proti přivalovému dešti. S nožem nebo nůžkami lze snadno přizpůsobit různým rozměrům.

TECHNICKÉ ÚDAJE:

Membrána:	Polyurethan
Nosná textilie:	Polyester
Délka:	150 mm
Sd-hodnota:	0,18 m
Vystavení povětrnostním podmínkám:	4 měsíce
Tepelná stabilita:	-40 °C do +80 °C

**WELDANO® INVEX**

Homogenně svařitelná tvarovka do vnějšího rohu systému spodních konstrukcí střech SOLITEX WELDANO

OBLAST POUŽITÍ: Bezpečné provedení vnějších rohových spojů v systému SOLITEX WELDANO. Pro zajištění spoje lze použít chemický svařovací prostředek WELDANO Turga nebo svařovací pistoli.

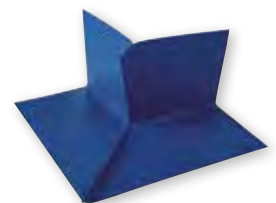
Číslo výrobku	GTIN	Délka	Šířka	ks / bal	EUR / ks	EUR / bal
16366	4026639163660	15 cm	15 cm	4	11,27	45,08
16368	4026639163684	15 cm	15 cm	20	9,97	199,40

ZVLÁŠTNOSTI:

Homogenně svařitelný chemickým svářecím prostředkem nebo horkým vzduchem. Difúzně propustný a zároveň extrémně těsný proti přivalovému dešti. S nožem nebo nůžkami lze snadno přizpůsobit různým rozměrům.

TECHNICKÉ ÚDAJE:

Membrána:	Polyurethan
Nosná textilie:	Polyester
Délka:	150 mm
Sd-hodnota:	0,18 m
Vystavení povětrnostním podmínkám:	4 měsíce
Tepelná stabilita:	-40 °C do +80 °C



SPOJOVACÍ MATERIÁL



SOLTEPA

Celoplošně lepicí napojovací pás

OBLAST POUŽITÍ: Pro instalaci na SOLITEX WELDANO u okapnic. Umožňuje odvod vody do okapů.

Číslo výrobku	GTIN	Délka	Šířka	kg / bal	bal	bal / pal	EUR / m ²	EUR / role
1AR02259	4026639222596	30 m	0,28 cm	3,5 kg	1	72	4,32	129,60

ZVLÁŠTNOSTI:

Velmi dlouhá životnost: Test na stárnutí při zatížení UV-zářením byl prováděn 10.000 hodin namísto 336 hodin. Trvalá ochrana dvojité membrány TEE nejdelší odolností proti stárnutí a horku. Lehce a bezpečně aplikovatelná rozdělenou separační fólií – drží okamžitě na nosných podkladech. Flexibilně použitelná: použitelná též na fasádě. Maximálně flexibilní plánování výstavby díky 6 měsícům, po které může být vystavena povětrnostním vlivům.

SYSTÉMOVÉ PRODUKTY:

SOLITEX WELDANO; WELDANO TURGA; láhev se štětcem; ROLLFIX; WELDANO INCAV; WELDANO INVEX; WELDANO ROFLEX; WELDANO ROFLEX PLUS; ORCON CLASSIC

TECHNICKÉ ÚDAJE:

Textilie:	Polypropylen-mikrovlákno
Membrána:	TEEE, monolitická
Lepidlo:	Akrylátové disperzní lepidlo
Separační vrstva:	Silikonovaný papír, rozdělený na 30/250 mm
Tloušťka:	1,1 mm
Sd-hodnota:	0,2 mm
Chování při požáru:	E
Vystavení povětrnostním vlivům:	6 měsíců
Vodotěsnost:	W1 / W1
Plošná hmotnost:	390 g/m ²
Teplotná stabilita:	Dlouhodobě od -40 °C až 100 °C ; -40 °F až 212 °F
Pevnost v tahu podélná/ příčná:	480 N/5 cm / 340 N/5 cm

Nese označení CE v souladu s normou EN 13859-1.

TESCON® TANGO

Samolepicí vnitřní a vnější rohová záplata

OBLAST POUŽITÍ: Samolepicí vnitřní a vnější rohová omítkatelná záplata z pásy TESCON pro těsnění uvnitř i venku. Lepí

- Parotěsné a vzduchotěsné membrány z fólie a papíru
- Parotěsné a vzduchotěsné vrstvy z panelů z lepeného dřeva
- Podlahy, podložky a stěnové bednění
- Dřevovláknité desky (nutný penetrační nátěr TESCON PRIMER)
- Sousední součásti z hoblovaného dřeva, tvrdých plastů nebo kovů, jako jsou okna, dveře, trámy, kleště atd. Lepený spoj splňuje požadavky DIN 4108-7, SIA 180 a OENORM B 8110-2

Číslo výrobku	GTIN	Délka	ks / bal	EUR / ks	EUR / bal
1AR01092	4026639210920	6 cm	4	1,01	4,04
1AR01093	4026639210937	6 cm	20	0,81	16,20

VÝHODY:

Šetří čas: Jednoduché umístění pomocí inovativní lepicí zóně. Funguje také pro nepravouhlé rohy. Použití uvnitř i venku při zvýšené vlhkosti – voděodolné tvrdé lepidlo. Pro vzduchotěsné připojení dle DIN 4108-7, SIA 180 a OENORM B 8110-2. Nejlepší hodnoty v rámci testu škodlivin, zkouška provedena dle AgBB / ISO 16000.

TECHNICKÉ ÚDAJE:

Materiál:	Speciální textilie z PP
Lepidlo:	Voděodolné SOLID-lepidlo
Separační vrstva:	Dělená silikonová PE-folie
Délka proužku:	60 mm
Vystavení povětrnostním podmínkám:	6 měsíců
Teplota zpracování:	Od -10 °C
Teplotná stabilita:	Dlouhodobě od -40 °C do +90 °C



INSTAABOX Instalační box

OBLAST POUŽITÍ: U konstrukcí bez instalační úrovně (instalační předstěny) může INSTAABOX vytvořit prostor pro elektrické zásuvky apod. Za tímto účelem se nainstaluje na existující parobrzdné a neprodyšně izolující vrstvě a následně se neprodyšně spojí. Přitom jsou dodrženy požadavky DIN 4108-7, SIA 180 a OENORM B 8110-2 na neprodyšnost při použití běžných elektrických zásuvek. INSTAABOX může být instalován jak do vnitřních, tak i venkovních stěn.

Číslo výrobku	GTIN	Délka	Šířka	ks / bal	EUR / ks	EUR / bal
11751	4026639117519	320 mm	190 mm	5	3,37	16,85
11942	4026639119421	320 mm	190 mm	20	3,09	61,80

ZVLÁŠTNOSTI:

Může být vybaven až třemi el. přístroji. INSTAABOX má dostatek místa, takže při vrtání otvorů pro zařízení se neporuší vzduchotěsná vrstva. Elektrické kabely můžete snadno předem v označených místech protlačit přes plastový povrch.

TECHNICKÉ ÚDAJE:

Materiál:	Elastický, pružný polyetylen
Tepelná stabilita:	-10 °C do +80 °C
Průměr kabelu:	až 20 mm
Sd-hodnota:	> 10 m
Hloubka:	55 mm
Délka / šířka v úrovni instalace:	260 mm / 130 mm
Celková délka / šířka:	320 mm / 190 mm



TESCON® INCAV Samolepící 3D vnitřní roh – vytvarovaný

OBLAST POUŽITÍ: Vyrobený z TESCON lepicí pásky pro vnitřní a vnější těsnění. Napojuje parobrzdné a vzduchotěsné membrány, sousední stavební prvky vyrobené z hoblovaného dřeva, plasty a kovy jako okna, dveře, trámy, nosníky atd.

Číslo výrobku	GTIN	Délka	Šířka	ks / bal	EUR / ks	EUR / bal
14758	4026639147585	6 cm	6 cm	4	2,58	10,32
14759	4026639147592	6 cm	6 cm	20	2,00	40,00

ZVLÁŠTNOSTI:

Bezpečné utěsnění pomocí 3D vnějšího rohu. Trvale těsný spoj vnější a vnitřní na základě voděodolného pevného lepidla. Pomocí řezacího nože lze flexibilně přizpůsobit dle potřeby, např. kratší délku pásky. Lze sklopit kolem rohů: lepená plocha může být lemována z vnitřku nebo vnějšku. Měkká, pružná fleecová podložka: ideální pro nepomačkané spoje.

TECHNICKÉ ÚDAJE:

Povrch:	Speciální PP textilie
Lepidlo:	Voděodolné SOLID-lepidlo
Separáčnická vrstva:	Silikonovaná PE-folie
Délka proužku:	6 cm
Vystavení povětrnostním podmínkám:	6 měsíců
Teplota zpracování:	Od -10 °C
Tepelná stabilita:	Dlouhodobě -40 °C do +90 °C



SPOJOVACÍ MATERIÁL

TESCON® INVEX

Samolepící 3D vnější roh – vytvarovaný

OBLAST POUŽITÍ: Vyroběný z TESCON lepicí pásky pro vnitřní a vnější těsnění. Napojuje parobrzděná a vzduchotěsné membrány, sousední stavební prvky vyrobené z hoblovaného dřeva, plasty, kovy jako okna, dveře, trámy, nosníky atd.

Číslo výrobku	GTIN	Délka	Šířka	ks / bal	EUR / ks	EUR / bal
14761	4026639147615	6 cm	6 cm	4	2,99	11,96
14760	4026639147608	6 cm	6 cm	20	2,40	48,00

ZVLÁŠTNOSTI:

Bezpečné utěsnění pomocí 3D vnějšího rohu. Trvale těsný spoj vnější a vnitřní na základě voděodolného SOLID lepidla. Pomocí řezacího nože lze flexibilně přizpůsobit dle potřeby, např. kratší délku pásky. Lze sklopit kolem rohů: lepená plocha může být lemována z vnitřku nebo z vnějšku. Měkká pružná fleecová podložka: ideální pro nepomačkané spoje.

TECHNICKÉ ÚDAJE:

Povrch:	Speciální textilie z PP
Lepidlo:	Voděodolné SOLID-lepidlo
Separční vrstva:	Silikonovaná PE-folie
Délka proužku:	6 cm
Vystavení povětrnostním podmínkám:	6 měsíců
Teplota zpracování:	Od -10 °C
Tepelná stabilita:	Dlouhodobě -40 °C do +90 °C



STOPPA Vzduchotěsnící průchodky pro chráničky

OBLAST POUŽITÍ: Izolační průchodky STOPPA se používají pro rychlé a trvale bezpečné zaizolování kabelů v chráničkách dle DIN 4108-7. Pro neprodyšné napojení chrániček na parobrzděnou a neprodyšně izolující vrstvu jsou k dispozici manžety na chráničky (např. pro clima ROFLEX 20 nebo ROFLEX 20 multi).

Výrobek	Číslo výrobku	GTIN	Vnější průměr	Vnitřní průměr	ks / bal	EUR / ks	EUR / bal
STOPPA 16	12945	4026639129451	16 mm	11 mm	20	0,74	14,80
STOPPA 16	12946	4026639129468	16 mm	11 mm	100	0,64	64,00
STOPPA 20	12947	4026639129475	20 mm	15 mm	20	0,78	15,60
STOPPA 20	12948	4026639129482	20 mm	15 mm	100	0,69	69,00
STOPPA 25	12949	4026639129499	25 mm	19,5 mm	20	0,85	17,00
STOPPA 25	12950	4026639129505	25 mm	19,5 mm	100	0,75	75,00
STOPPA 32	12951	4026639129512	32 mm	25 mm	20	0,91	18,20
STOPPA 32	12952	4026639129529	32 mm	25 mm	100	0,80	80,00
STOPPA 40	12953	4026639129536	40 mm	31,5 mm	20	0,97	19,40
STOPPA 40	12954	4026639129543	40 mm	31,5 mm	100	0,86	86,00

ZVLÁŠTNOSTI:

Rychlá a jednoduchá neprodyšná izolace dle DIN 4108-7, SIA 180 a OENORM B 8110-2. Flexibilní membrána k proražení utěsňuje různé průměry kabelů. Jednoduché proražení hřebíkem nebo špičkou kartuše. Vícevrstvé těsnící chlopně zajišťují optimální napojení na profilované potrubí. Vhodné pro více kabelů. Dodatečně odstranitelné.

TECHNICKÉ ÚDAJE:

Materiál:	Termoplastický elastomer (TPE)
Tepelná stabilita:	odolnost -50 °C do +90 °C
Teplota zpracování:	> -10 °C
Skladovatelnost:	Skladovat v chladu a suchu



AEROSANA® VISCONN

Stříkatelný vzduchotěsný tmel s proměnlivou Sd hodnotou

OBLAST POUŽITÍ: Použijte jako stříkatelnou parotěsnou bariéru a vzduchotěsnou vrstvu na zdící materiály uvnitř i venku.

Výrobek	Číslo výrobku	GTIN	Balení	Obsah	Spotřeba	ks/bal	ks / pal	EUR / litr	EUR / ks
AEROSANA VISCONN	1AR01106	4026639211064	Kbelík	10 l	750 g/m ²	1	45	10,33	103,30
AEROSANA VISCONN white	1AR01740	4026639217400	Kbelík	10 l	750 g/m ²	1	45	10,33	103,30

VÝHODY:

Šetří čas: stříkatelná vzduchotěsná disperze k zabezpečení vzduchotěsnosti navazujících konstrukcí s vysokým přílnavým účinkem. Trvale pružná a suchá hmota, po vyschnutí s proměnlivou Sd hodnotou. Možnost použití ve vnějším i vnitřním prostředí.

TECHNICKÉ ÚDAJE:

Materiál:	Disperze na bázi akrylátu
Sd-hodnota	0,13 - 10 m
Vodní sloupec:	2 000 mm
Teplota zpracování:	Od +5 °C do +35 °C
Tepelná stabilita:	Dlouhodobě od -40 °C do +90 °C (po zaschnutí)
Vysychání:	12 - 48 hodin (při 20 °C, 65 % rel. vlhkost) v závislosti na tloušťce a druhu podkladu
Vydatnost:	cca 750 g/m ² , v závislosti na aplikované tloušťce a podkladu
Skladovatelnost:	5 °C - 25 °C, sucho ve vzduchotěsně uzavřeném kbelíku

Vláknem vyztužený těsnící nátěr s vlhkostně proměnlivou hodnotou Sd

AEROSANA® VISCONN FIBRE

OBLAST POUŽITÍ: Elastický a vlhkostně proměnlivý parobrzdný nátěr, vzduchotěsný, pro utěsnění prostupů, povrchů i spojů. Použití jako spojovací můstek mezi podkladem a následným vzduchotěsnícím materiálem - uvnitř i venku.

Číslo výrobku	GTIN	Balení	Obsah	Spotřeba	ks / bal	ks / pal	EUR / litr	EUR / ks
1AR01677	4026639216779	Kbelík	5 l	cca 600 g/m ²	1	44	11,90	59,50

VÝHODY:

Úspora času: Těsnící tmel připravený k okamžitému nátěru. Spolehlivý díky vynikajícím lepivým vlastnostem pro všechny standardní konstrukční povrchy. Zakryje praskliny a spoje až do šířky 20 mm. Větší spoje je potřeba řešit v kombinaci s AEROSANOU FLEECE. Nátěr může být omítnut, vymalován nebo přelepen všemi pro klima lepicími paskami. Lze použít v interiéru i v exteriéru díky své vlhkostně proměnlivé hodnotě Sd. Testován na přítomnost nebezpečných látek podle hodnocení AgBB / ISO 16000 - dosáhl vynikajících hodnot.

TECHNICKÉ ÚDAJE:

Materiál:	Disperze na na bázi akrylátu, vyztužená vlákny
Sd-hodnota:	3,5 m (pro 0,3 mm tloušťku)
Sd-hodnota vlhkostně proměnlivá:	0,15 - 5,00 m
Vodní sloupec:	2.000 mm
Teplota zpracování:	Od +5 °C do +35 °C
Tepelná stabilita:	Dlouhodobě -40 °C do +90 °C (po zaschnutí)
Vysychání:	6 - 48 hodin (při 20 °C, 65 % rel. vlhkost) v závislosti na tloušťce a druhu podkladu
Skladovatelnost:	5 °C - 25 °C, ve vzduchotěsně uzavřeném kbelíku

SPOJOVACÍ MATERIÁL**NOVĚ****NOVĚ**

SPOJOVACÍ MATERIÁL



NOVĚ

AEROSANA® FLEECE

Textilie pro spárování trhlin nebo kloubů v systému AEROSANA VISCONN

OBLAST POUŽITÍ: Doplnkový produkt rodiny AEROSANA VISCONN pro bezpečné přemostění širších trhlin a spojů.

Číslo výrobku	GTIN	Délka	Šířka	Plocha	Váha	ks / bal	EUR / ks
1AR01715	4026639217158	2x25 m	15 cm	7,5 m ²	0,624 kg	Profi BAL *	27,96

dodávaná pouze v kompletních baleních

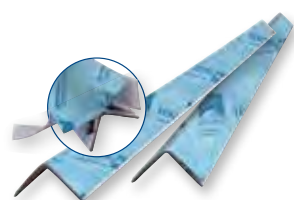
VÝHODY:

Zaručená vzduchotěsnost a větotěsnost: testováno v systému AEROSANA VISCONN; snadné zpracování: velmi tvarovatelná netkaná textilie; nejlepší hodnoty v testu znečišťujících látek, testované podle AgBB / ISO 16000.

AEROSANA FLEECE je k dispozici pouze v uceleném balení. Na vyžádání je možné dodat větší balení. Kontaktujte nás: +420 734 363 253

TECHNICKÉ ÚDAJE:

Materiál:	PET
Plošná hmotnost:	63 g/m ²
Tloušťka:	0,7 mm
Pevnost v tahu podélná / příčná:	90 N/5 cm / 145 N/5 cm
Průtažnost v podélném / příčném směru	75% / 90%



TESCON® FIX⁷

Montážní lišty pro bezpečné připojení vzduchotěsné vrstvy na krokve a stropní trámy

OBLAST POUŽITÍ: Montážní lišty TESCON FIX vytváří definovanou úroveň pro jednoduché a bezpečné vzduchotěsné napojení u úhlových a mírně zaoblených prostupů, např. u krokví z vnější strany se systémem DASAPLANO. V kombinaci s TESCON PRIMER RP lze připojit na problematické podklady, jako např. dřevo. Také u prostupů v rámci vzduchotěsného nepojení nebo u stropních trámů lze snadno použít TESCON FIX.

Číslo výrobku	GTIN	Délka	Šířka hrany	ks / bal	bal / pal	EUR / ks	EUR / bal
15436	4026639154361	1 m	3 cm	15	100	2,23	33,45
15437	4026639154378	1 m	3 cm	50	80	2,02	101,00

ZVLÁŠTNOSTI:

Vytváří čistý spoj pro vzduchotěsné napojení - jak u úhlových, tak i lehce zaoblených prostupů. Jednoduché řezání nožem, nůžkami nebo pilou. Vhodné při sanaci střechy; snadno připojitelné na dřevěnou konstrukci. Zajištění vzduchotěsné přilnavosti díky vodotěsnému SOLID lepidlu

TECHNICKÉ ÚDAJE:

Materiál:	Speciální textilie z PP
Lepidlo:	Vodotěsné SOLID lepidlo
Separční vrstva:	Silikonovaný papír
Šířka hrany:	30 mm
Nosný úhelník:	Pevnostní lepenka
Vystavení povětrnostním podmínkám:	Páska: 6 měsíců; Lišta: chránit před povětrnostními vlivy
Teplota zpracování:	Od -10 °C
Tepelná stabilita:	Dlouhodobě -40 °C do +90 °C



DASATOP® FIX

Montážní lišta pro bezpečné umístění určené parobrzd v rámci systému Sub-and-Top

OBLAST POUŽITÍ: Montážní lišta DASATOP FIX usnadňuje bezpečnou a pohodlnou instalaci určené parobrzd (např. pro clima DASATOP) na hranách krokví v rámci systému Sub-and-Top. DASATOP FIX napomáhá vysoké spolehlivosti instalovaných komponentů. Lištu lze snadno řezat ručně a jednoduše upevnit svorkami, šrouby nebo hřebíky na hrany krokví.

Číslo výrobku	GTIN	Délka	Šířka	Tloušťka	ks / bal	bal / pal	EUR / ks	EUR / bal
15435	4026639154354	1,00 m	40 mm	3 mm	50	100	0,78	39,00

ZVLÁŠTNOSTI:

Pohodlná montáž parobrzd v rámci systému Sub-and-Top. Ideálním doplňkem systému pro clima DASATOP. Lze snadno ručně řezat. Délku lze upravit dle potřeby. Snadná montáž na dřevěné konstrukce.

TECHNICKÉ ÚDAJE:

Materiál:	MDF/HDF dřevovláknitá deska E1/V20
Vystavení povětrnostním podmínkám:	4 týdny
Teplota zpracování:	Od -10 °C
Tepelná stabilita:	Dlouhodobě -40 °C do +90 °C
Skladovatelnost:	V chladu a suchu

Láhev se štětcem 500 ml

OBLAST POUŽITÍ: Nástroj pro velmi rychlou a snadnou aplikaci chemického svařovacího prostředku WELDANO Turga.

Číslo výrobku	GTIN	Obsah	Šířka	ks / bal	EUR / bal
16440	4026639164407	500 ml	(Štětec) 35 mm	1	19,00

ZVLÁŠTNOSTI:

Rychlé a snadné použití svařovacího prostředku WELDANO Turga. Umožňuje aplikaci jednou rukou. Kapacita 500 ml.



Přítlačný váleček ROLLFIX

OBLAST POUŽITÍ: Praktický nástroj na stejnoměrné přitlačení svařovaného spoje u systému SOLITEX WELDANO.

Číslo výrobku	GTIN	Šířka	ks / bal	EUR / bal
16439	4026639164391	(Váleček) 40 mm	1	36,90

ZVLÁŠTNOSTI:

Čistý povrch díky silikonovému válci. Ergonomicky tvarovaná rukojeť pro ideální přenos síly.



Přítlačná pomůcka PRESSFIX/PRESSFIX XL

OBLAST POUŽITÍ: PRESSFIX: Praktická pomůcka pro odlehčení namáhání ruky sloužící k stejnoměrnému přitlačení lepicích pásek. PRESSFIX XL: Praktický a ručně snadno ovladatelný nástroj pro rovnoměrné přilepení celoplošných povrstvených membrán.

Číslo výrobku	Číslo výrobku	GTIN	Délka	Šířka	Tloušťka	ks / bal	EUR / bal
PRESSFIX	11426	4026639114266	105 mm	80 mm	ca 2 mm	10*	5,07
PRESSFIX XL	1AR01658	4026639216588	285 mm	130 mm	25 mm	1	2,72

NOVĚ

NOVĚ

* prodej pouze po celých baleních





CLOX Uzavírací zátky do dřevovláknitých desek po aplikaci foukaných izolací

OBLAST POUŽITÍ: Pro aplikační otvory v měkkých dřevovláknitých deskách s tloušťkou od 35 mm. Vhodné pro vrtané otvory o průměru 106,5 mm nebo 120 mm.

Výrobek	Číslo výrobku	GTIN	Průměr	Tloušťka	ks / bal	bal / pal	EUR / ks	EUR / bal	
CLOX SLIM	15609	4026639156099	106,5 mm	40 mm	30	36	1,38	41,40	
CLOX SLIM	15610	4026639156105	106,5 mm	40 mm	120	Profi BAL*	8	1,21	145,20
CLOX	14036	4026639140364	106,5 mm	60 mm	30	36	1,86	55,80	
CLOX	14049	4026639140494	106,5 mm	60 mm	120	Profi BAL*	12	1,70	204,00
CLOX	14670	4026639146700	120 mm	60 mm	30	28	2,09	62,70	
CLOX	14672	4026639146724	120 mm	60 mm	120	Profi BAL*	8	1,90	228,00

* Profibalení se dodává pouze v celku!

ZVLÁŠTNOSTI:

Těsné a odolné uzavření aplikačních otvorů pro foukané izolace bez nutnosti použití lepidla, lepicí pásky nebo penetrace*. Zátka CLOX tvoří ihned po montáži hladký a homogenní povrch a umožňuje nanesení omítkových materiálů.

* Vezměte prosím na vědomí doporučení pro použití od výrobce.

TECHNICKÉ ÚDAJE:

Materiál:	Měkké dřevovláknó
Průměr:	CLOX SLIM: 106,5 mm CLOX: 106,5 mm nebo 120 mm
Tloušťka:	CLOX SLIM: 40 mm / CLOX: 60 mm
Sd-hodnota:	CLOX SLIM: 0,12 m / CLOX: 0,18 m
Jmenovitá hodnota tepelné vodivosti: λ	0,046 W/mK



GLUMEX Odstraňovač

OBLAST POUŽITÍ: Odstraňuje zbytky lepidel z lepicích pásek a kopolymery akrylátu. Vysoce účinný během několika minut, nezapáchá, vodou ředitelný, vhodný též k odstranění skvrn, jako například olejových, asfaltových a skvrn od krému na obuv. Z přírodních rozpouštědel a olejů.

Číslo výrobku	GTIN	Obsah	ks / bal	EUR / bal
10161	4026639017185	0,4 l	1	10,14

VÝHODY:

Rozpouští zbytky lepidla z lepicích pásek a akrylátových kopolymerů. Vysoce efektivní během několika minut.

pro clima TENAPP Praktický dávkovač pro PRIMER v 1l láhvi

OBLAST POUŽITÍ: Aplikátor pro velmi rychlé a snadné použití TESCON Primer RP v 1-litrové láhvi.

Číslo výrobku	GTIN	ks / bal	kg / bal	EUR / bal
12944	4026639129444	1	0,50	18,47

VÝHODY:

Rychlé a snadné použití na měkké dřevovlákná, omítky, beton, atd.

TECHNICKÉ ÚDAJE:

Materiál:	Nerez ocel
Váha:	Přibližně 300 g
Délka:	280 mm
Šířka:	125 mm
Výška:	150 mm

Vytlačovací aplikátor 600 F

OBLAST POUŽITÍ: Robustní a lehce čistitelný hliníkový válec na kartuše.



Číslo výrobku	GTIN	ks / bal	EUR / bal
10154	4026639017239	1	33,84

Dvojitá tryska DKF

OBLAST POUŽITÍ: Dvojitá tryska z vysoce kvalitního hliníku. K nanášení dvou housenek lepidla, např. u napojení podlahy a stěn pomocí DA-S.



Číslo výrobku	GTIN	ks / bal	EUR / bal
10153	4026639017260	1	17,49

pro clima SHELLY

OBLAST POUŽITÍ: Kapsa na mobilní telefon s radiační ochranou. K dispozici v černé a červené barvě (pro chytré telefony, BlackBerry, iPhone a jiné).

Číslo výrobku	GTIN	Barva	Rozměry	ks / bal	EUR / bal
11491	4026639114914	Černá	XL: 16 cm x 8,5 cm	1	20,49
1AR00215	4026639202154	Černá	XXL: 17 cm x 9,5 cm	1	23,29
1AR00220	4026639202208	Červená	XXL: 17 cm x 9,5 cm	1	23,29



Pouze do vyprodání zásob

pro clima KLIPFIX

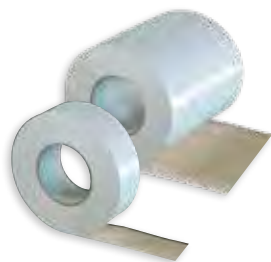
OBLAST POUŽITÍ: Pro snadné upevnění rolí expanzních pásek CONTEGA FIDEN EXO.

Číslo výrobku	GTIN	ks / bal	EUR / bal
15651	4026639156518	1	7,09



ZVLÁŠTNOSTI:

Pro zajištění již otevřené role. Zabraňuje expanzi pásky.
Úspora materiálů a nákladů.



WINCON Lepící páska

Odnímatelná lepicí páska. Pro dočasné utěsnění při zkoušce WINCON (2 role ve zkušebním kompletu).

Číslo výrobku	GTIN	ks / bal	Šířka	Délka	EUR / bal
10166	4026639018199	1	50 mm	50 m	9,52
1AR00947	4026639209474	1	200 mm	50 m	42,95

ZVLÁŠTNOSTI:

Může být po testu beze zbytků odstraněna. Odolná proti roztržení díky výztuži. Díky dostatečnému stykovému povrchu může odolat zkušebnímu tlaku až do 100 Pa.



SMOKE BOTTLE Generátor mlhy ke kontrole kvality neprodyšných vrstev

OBLAST POUŽITÍ: Lehkým stiskem plastové lahvičky se vypustí mlha, která zviditelní proudění vzduchu při kontrole kvality neprodyšných vrstev podtlakovým způsobem. Jedna lahvička stačí na 150 - 250 použití. Protřepáním obsahu láhve se účinek mlhy zvýší.

Číslo výrobku	GTIN	ks / bal	EUR / bal
16533	4026639165336	1	18,58

ZVLÁŠTNOSTI:

Okamžitě použitelné. Uzavřenou lahvičku lze neomezeně dlouho skladovat. Studená mlha - bez nebezpečí porušení neprodyšné vrstvy. Malá, vejde se do kapsy u kalhot.

TECHNICKÉ ÚDAJE:

Materiál: Speciální směs ze Siloxanů

Objednávky

Veškeré produkty pro clima jsou k dispozici u ověřených prodejců. Díky rychlé logistice zajišťujeme krátké dodací lhůty. Objednávky do 12:00 hodin jsou odeslány z našeho skladu tentýž den a jsou rychle tam, kde je potřeba. Znamená to rychlé dodávky a poskytování služeb.

Objednávky – kontakt

Tel: +421 41 56 26 799

E-mail: vuno@vuno.sk**Technici**

Naši inženýři Vám rádi rychle, snadno, a profesionálně pomohou. Společně pro Vás najdeme ekonomické a bezpečné řešení.

Technici – kontakt**Česká Republika:**

Tel: +420 326 901 468

E-mail: info@ciur.cz**Slovensko:**

Tel: +421 41 56 26 799

E-mail: vuno@vuno.sk**Semináře**

Zvyšte svou odbornost při plánování, poradenství a provádění obvodového pláště budovy. U vícestupňového vzdělávacího programu v rámci teorie a praxe si každý může najít přesně to, co potřebuje.

Podrobné informace a aktuální termíny nížewww.ciur.czwww.pro-clima.cz

Tel: +420 326 901 411



Kontakt pro více informací



Tel: +420 326 901 411

Fax: +420 326 901 456

info@ciur.cz

www.pro-clima.cz

CIUR a.s.

Pražská 1012 · 250 01 Brandýs nad Labem

Tel: +420 326 901 468 · Fax: +420 326 901 456 · E-mail: info@ciur.cz

www.pro-clima.cz nebo · www.ciur.cz

Výhradní dodavatel' v SR

VUNO HREUS s.r.o. · Kvačalova 1207/47 Žilina · Tel: +421 41 56 26 799 · www.proclima.sk

Uvedené údaje se vztahují k aktuálnímu stavu výzkumu a praktickým zkušenostem. Vyhraujeme si právo změny doporučených konstrukcí a zpracování jakož i dalšího vývoje a s nimi spojenou změnu kvality jednotlivých výrobků. Rádi Vás budeme informovat o aktuálním stavu technických znalostí k okamžiku aplikace.

Váš pro clima partner:

